

Схема границ предполагаемых к использованию части земельного участка на кадастровом плане территории

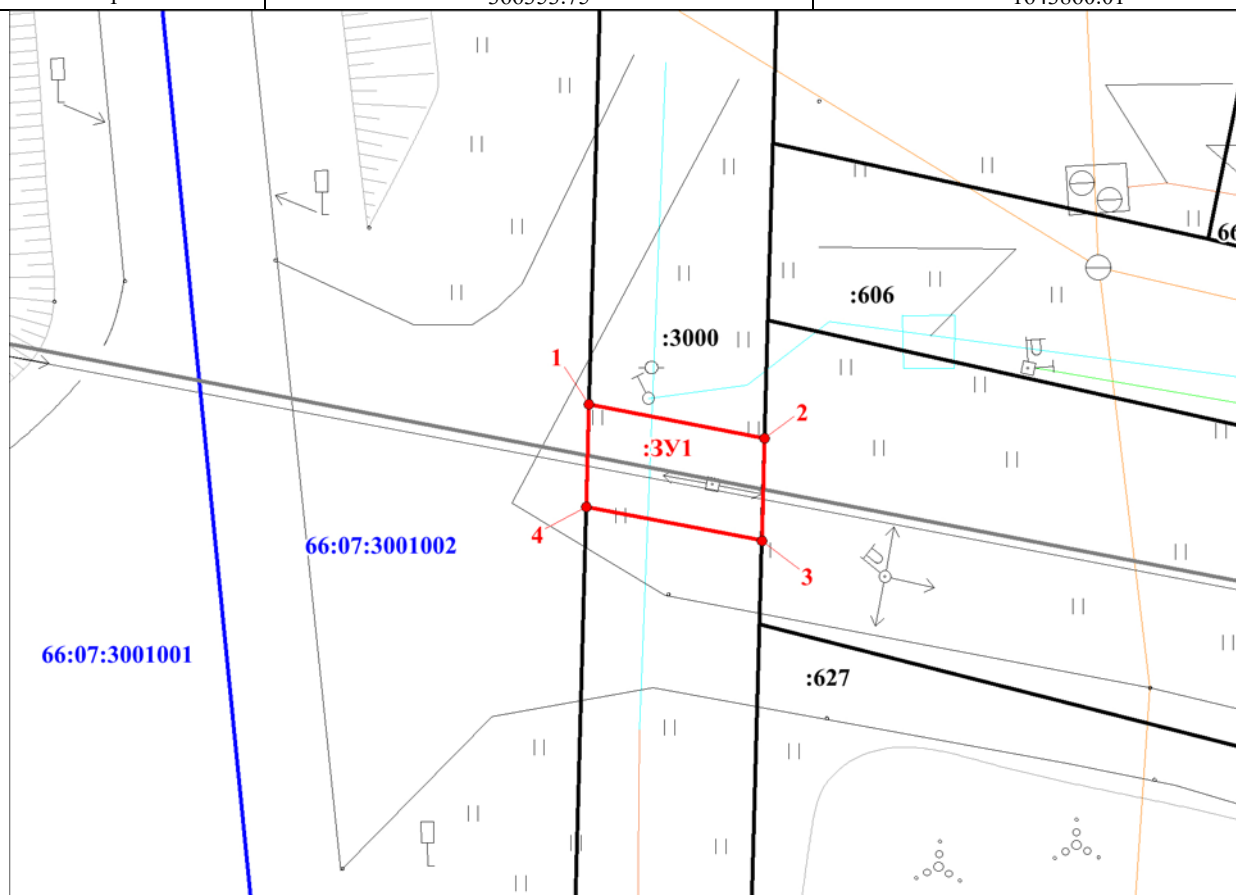
Утверждена
Постановлением
Главы ГО Богданович
№ _____ от _____ 20

Адрес земельного участка: «Строительство ТП-10/0,4 кВ и ВЛИ-0,4 кВ (электроснабжение дома культуры, находящегося по адресу: Свердловская область, ГО Богданович, с. Гарашкинское, ул. Ильича, д. № 17 корпус А) (100 кВА, 0,2 км)»

Кадастровый номер земельного участка: 66:07:0000000:3000

Площадь: 28 кв.м.

Обозначение характерных точек границ	Координаты, м, МСК-66, Зона 1	
	X	Y
1	366353.75	1643860.01
2	366352.41	1643866.98
3	366348.36	1643866.87
4	366349.70	1643859.90
1	366353.75	1643860.01



Условные обозначения:

- :3У1 - образуемый земельный участок
- :11 - земельный участок по сведениям ГКН
- 66:29:1501002 - обозначение кадастрового квартала

● 2 – обозначение характерной точки границы земельного участка

————— - ось проектируемой ВЛ