

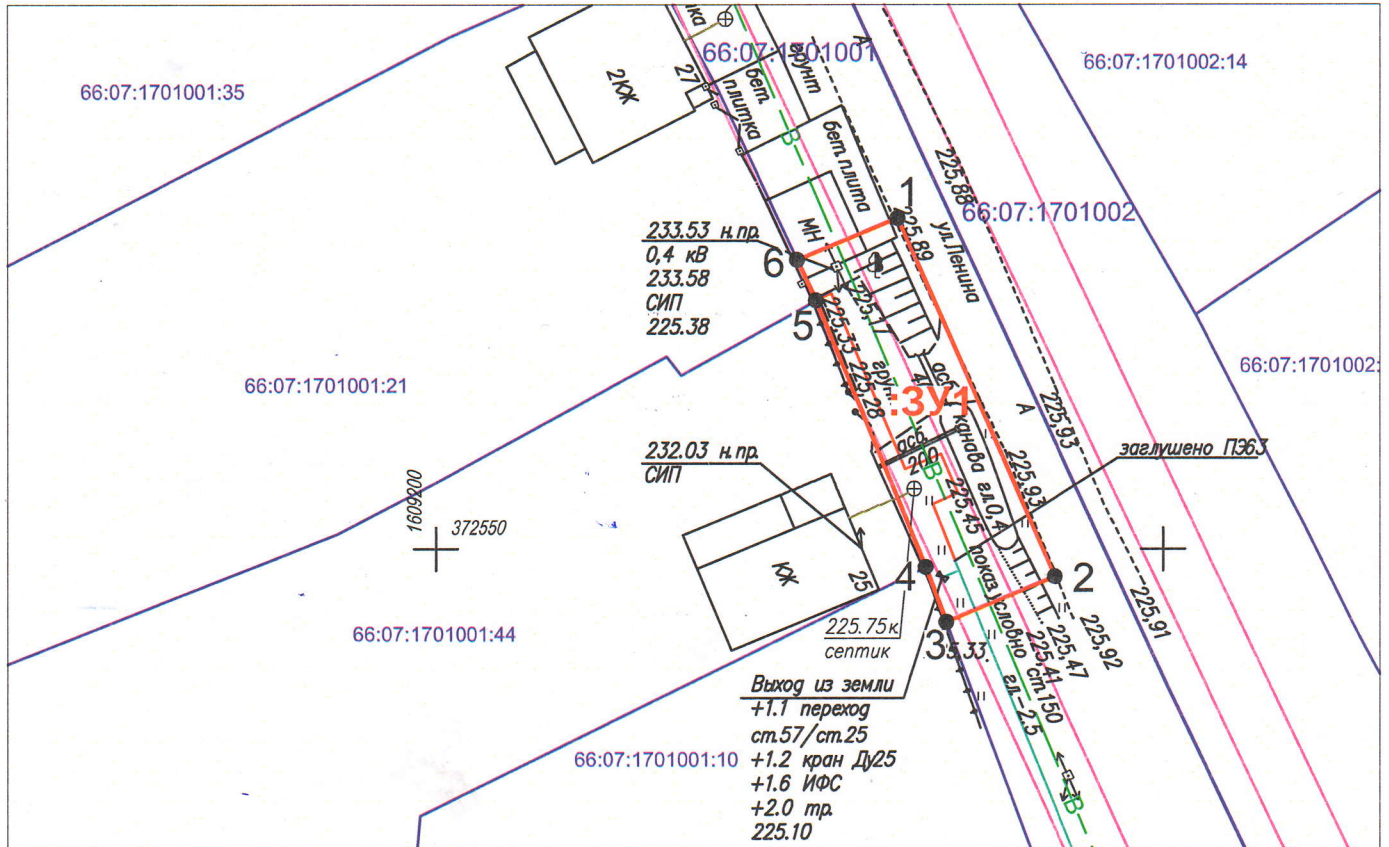
СХЕМА

границ предполагаемых к использованию земель на кадастровом плане территории в кадастровом квартале 66:07:1701001

Приложение к Постановлению
№ _____ от _____

Объект: "Газопровод низкого давления до границы земельного участка по адресу : Российская Федерация, Свердловская область, Богдановичский р-он, с. Каменноозерское, ул. Ленина, д. 27 (кад.№ 66:07:1701001:21)"

Местоположение: от точки врезки в действующий газопровод низкого давления в районе земельного участка жилого дома № 25 по улице Ленина до границы земельного участка жилого дома № 27 по улице Ленина с. Каменноозерское Богдановичский р-он Свердловской области



Масштаб 1:500

Условный номер земельного участка	:3У1	
Площадь земельного участка	207 кв.м.	
Обозначение характерных точек границ	Координаты, м	
	X	Y
1	372572,76	1609231,71
2	372548,10	1609242,55
3	372544,97	1609235,07
4	372548,77	1609233,65
5	372567,09	1609226,12
6	372569,88	1609224,83
Система координат: МСК-66, зона 2		

Условные обозначения:

- 66:07:1701001:21 -проектируемый газопровод низкого давления
- 66:07:1701001 -граница и номер земельного участка по сведениям ЕГРН
- :3У1 -граница и номер кадастрового квартала по сведениям ЕГРН
- :3У1 -граница предполагаемых к использованию земель
- 1 -обозначение и номер характерной точки границы земельного участка
- охранная зона по сведениям ЕГРН

Исполнитель: кадастровый инженер службы
"Газовый сервис" АО "ГАЗЭКС" Южный округ
Крапивкин Г.В.

