

Схема границ предполагаемых к использованию земель на кадастровом плане территории

Утверждена
Постановлением
Главы ГО Богданович
№ _____ от _____ 20

Адрес земельного участка: «Строительство отпайки ВЛИ-0,4 кВ от ВЛИ-0,4 кВ Быт 1 от ТП-215, до границ земельного участка заявителя (электроснабжение жилого дома, находящегося по адресу: Свердловская область, ГО Богданович, с. Коменки, ул. Набережная, д. № 15 «А») (0,02 км, 1 шт)»

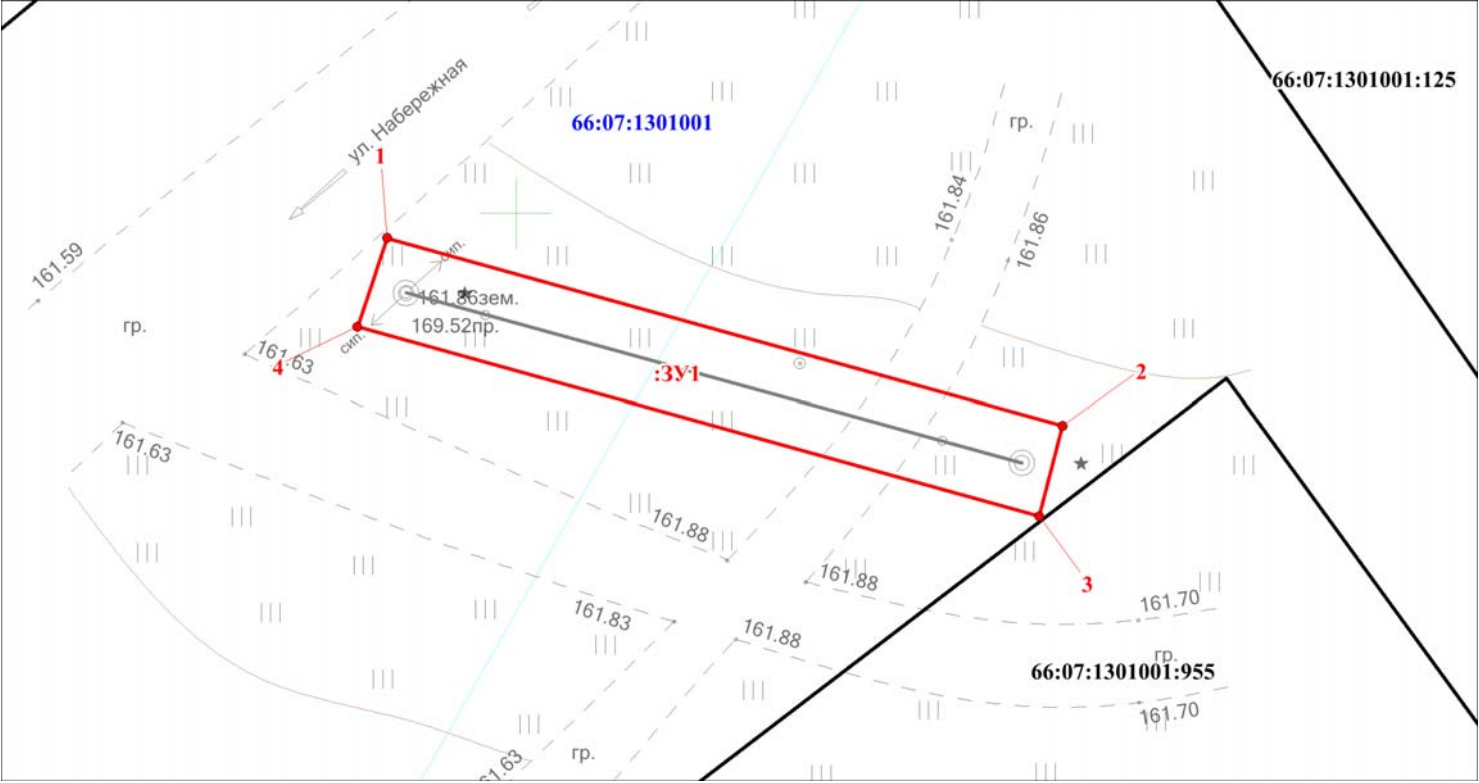
Разрешенное использование: Коммунальное обслуживание

Категория земель: Земли населенных пунктов

Кадастровые кварталы: 66:07:1301001

Площадь: 118 кв.м.

Обозначение характерных точек границ	Координаты, м, МСК-66, Зона 1	
	X	Y
1	388598.95	1624094.52
2	388590.97	1624123.20
3	388587.15	1624122.20
4	388595.18	1624093.25
1	388598.95	1624094.52



Условные обозначения:

- :ЗУ1** - образуемый земельный участок
- :11** - земельный участок по сведениям ГКН
- 66:29:1501002** - обозначение кадастрового квартала

• 2 – обозначение характерной точки границы земельного участка

— - ось проектируемой ВЛ