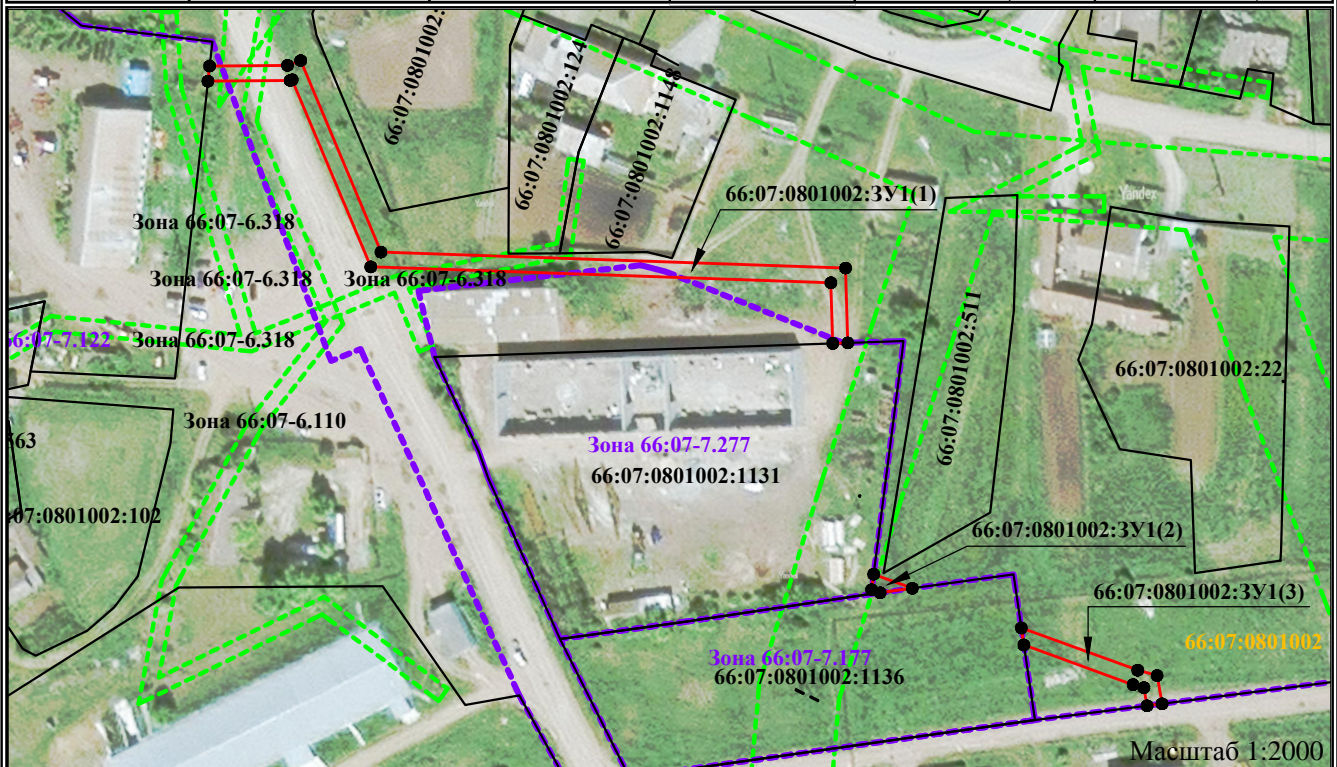


Схема границ предполагаемых к использованию земель на кадастровом плане территории в кадастровом квартале 66:07:0801002

Наименование объекта: **Подземный газопровод низкого давления к блочной котельной МТМ протяжённостью 0,401 км диаметром 90 мм в с. Тыгиш, находящегося по адресу: Свердловская область, Богдановичский район, с. Тыгиш, ул. Ленина, 22в**

(п. 6, Постановление Правительства РФ от 3 декабря 2014 г. N 1300 "Об утверждении перечня видов объектов, размещение которых может осуществляться на землях или земельных участках, находящихся в государственной или муниципальной собственности, без предоставления земельных участков и установления сервитутов")

Площадь испрашиваемых земель			1067 м ²		
Обозначение характерных точек границы	Координаты, м (МСК-66, зона 1)		Обозначение характерных точек границы	Координаты, м (МСК-66, зона 1)	
	X	Y		X	Y
1	2	3	1	2	3
66:07:0801002:ЗУ1					
66:07:0801002:ЗУ1(1)			66:07:0801002:ЗУ1(2)		
1	385851,78	1614601,31	13	385717,42	1614776,93
2	385851,96	1614621,92	14	385713,70	1614787,15
3	385853,21	1614625,39	15	385712,52	1614778,66
4	385802,59	1614646,63	16	385713,34	1614776,41
5	385798,35	1614769,51	13	385717,42	1614776,93
6	385778,58	1614770,12	66:07:0801002:ЗУ1(3)		
7	385778,45	1614766,12	17	385703,22	1614815,99
8	385794,48	1614765,63	18	385692,04	1614846,76
9	385798,68	1614643,93	19	385690,62	1614851,89
10	385848,15	1614623,17	20	385683,16	1614853,21
11	385847,96	1614622,64	21	385682,65	1614849,24
12	385847,77	1614600,86	22	385687,44	1614848,39
1	385851,78	1614601,31	23	385688,22	1614845,54
			24	385698,72	1614816,65
			17	385703,22	1614815,99



Условные обозначения:

- граница предполагаемых к использованию земель
- - - граница ЗОУИТ
- - - граница территориальной зоны
- - - граница кадастрового деления
- объект капитального строительства (сведения ЕГРН)
- граница земельного участка (сведения ЕГРН)