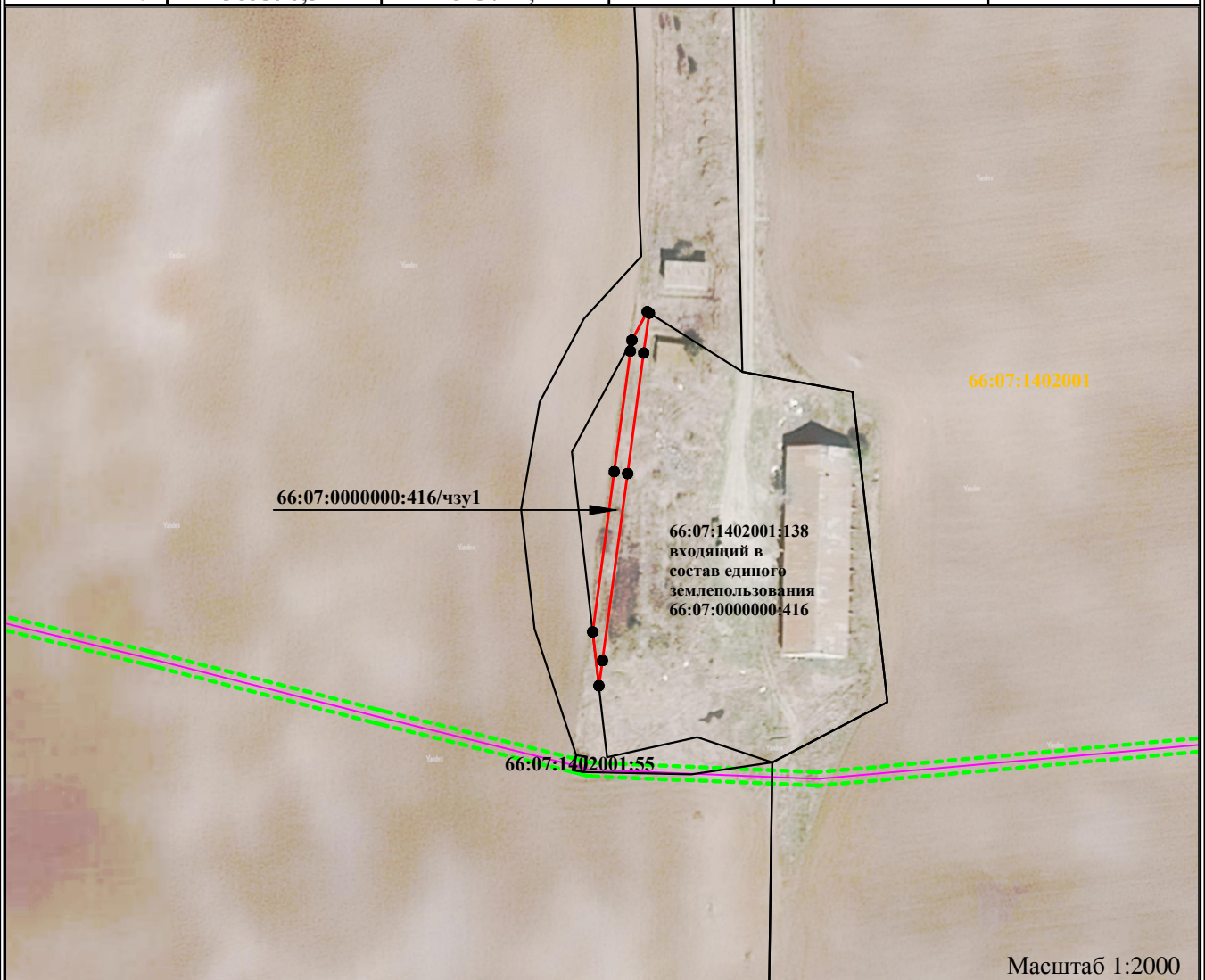


**Схема границ предполагаемых к использованию  
части земельного участка с кадастровым номером 66:07:0000000:416**

Наименование объекта: **Надземный газопровод высокого давления к КЗС-20 и С-20 «Стандарт» протяжённостью 1,566 км диаметром 57 мм в с. Тыгиш, находящегося по адресу: Свердловская область, Богдановичский район, с. Тыгиш, ул. Ленина, д. 2а**

(п. 6, Постановление Правительства РФ от 3 декабря 2014 г. N 1300 "Об утверждении перечня видов объектов, размещение которых может осуществляться на землях или земельных участках, находящихся в государственной или муниципальной собственности, без предоставления земельных участков и установления сервитутов")

Площадь испрашиваемой части земельного участка			401 м <sup>2</sup>		
Обозначение характерных точек границы	Координаты, м (МСК-66, зона 1)		Обозначение характерных точек границы	Координаты, м (МСК-66, зона 1)	
	X	Y		X	Y
1	2	3	1	2	3
66:07:0000000:416/чзу1					
1	385491,33	1613723,15	7	385388,84	1613713,36
2	385499,77	1613727,67	8	385404,83	1613711,52
3	385499,35	1613728,33	9	385452,32	1613717,91
4	385487,51	1613726,64	10	385488,05	1613722,68
5	385451,78	1613721,87	1	385491,33	1613723,15
6	385396,32	1613714,41			



**Условные обозначения:**

- граница части земельного участка, предполагаемая к использованию
- - - граница ЗОУИТ
- - - граница территориальной зоны
- - - граница кадастрового деления
- объект капитального строительства (сведения ЕГРН)
- граница земельного участка (сведения ЕГРН)