

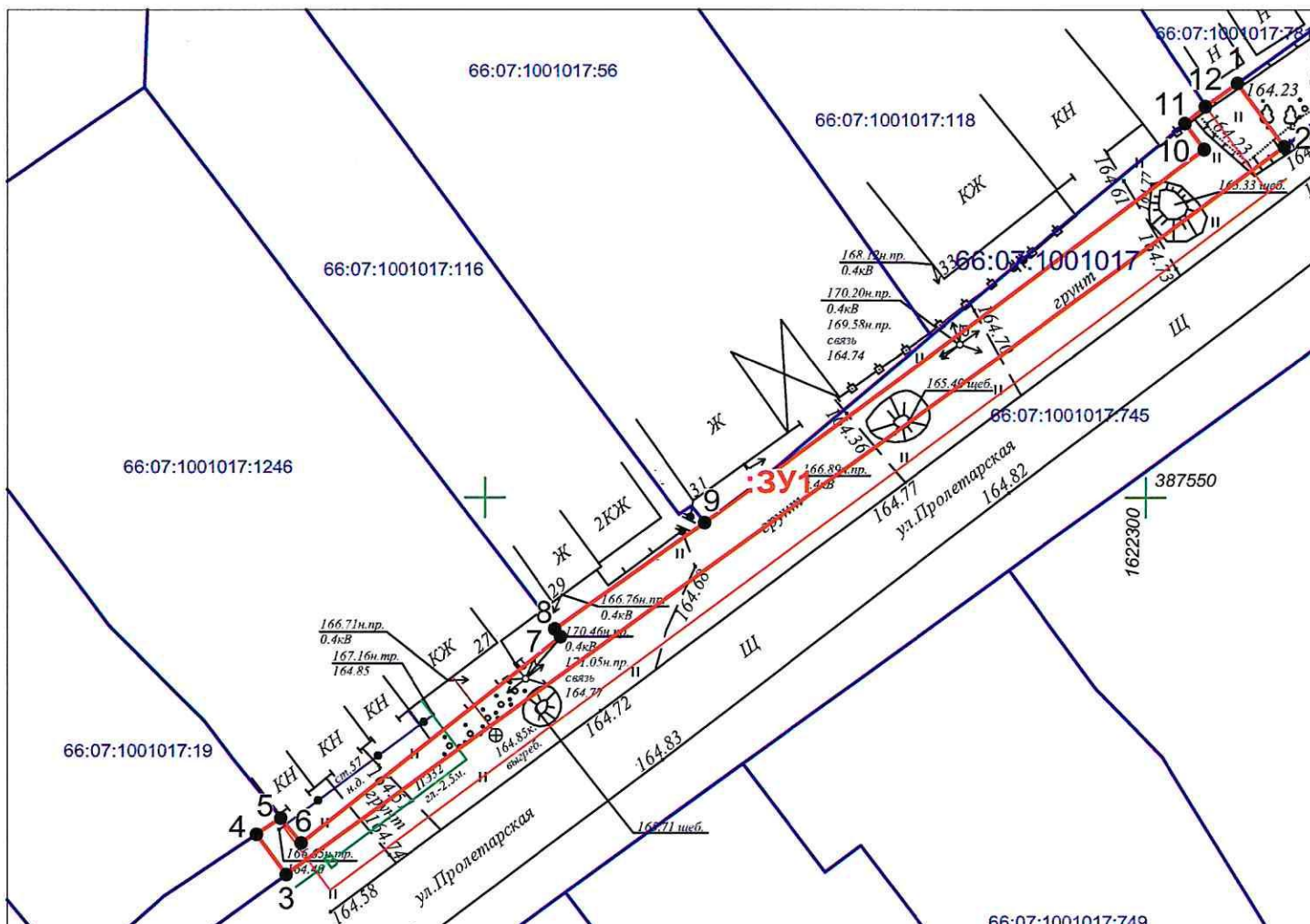
СХЕМА

границ предполагаемых к использованию земель на кадастровом плане территории в кадастровом квартале 66:07:1001017

Приложение к Постановлению
№ _____ от _____

Объект: "Газопровод низкого давления до границы земельного участка по адресу: Свердловская область, город Богданович, улица Пролетарская, дом №35 (кад. № 66:07:1001017:781)"

Местоположение: от точки врезки в действующий газопровод низкого давления в районе дома № 27 по улице Пролетарской до границы земельного участка дома № 35 по улице Пролетарской г. Богданович Свердловской области



Масштаб 1:500

Условный номер земельного участка	:ЗУ1	
Площадь земельного участка	275 кв. м.	
Обозначение характерных точек границ	Координаты, м	
	X	Y
1	387581,24	1622307,03
2	387576,42	1622310,55
3	387521,32	1622234,96
4	387524,38	1622232,71
5	387525,62	1622234,56
6	387523,71	1622236,11
7	387539,42	1622255,79
8	387540,00	1622255,35
9	387548,06	1622266,67
10	387576,22	1622304,52
11	387578,19	1622303,05
12	387579,47	1622304,61
Система координат. МСК-66, зона 1		

Условные обозначения:

- проектируемый газопровод низкого давления
- 66:07:1001017:781 -граница и номер земельного участка по сведениям ЕГРН
- 66:07:1001017 -граница и номер кадастрового квартала по сведениям ЕГРН
- :ЗУ1 -граница предполагаемых к использованию земель
- 1 -обозначение и номер характерной точки границы земельного участка
- охранная зона по сведениям ЕГРН

Исполнитель: кадастровый инженер службы
"Газовый сервис" АО "ГАЗЭКС" Южный округ
Крапивкин Г.В.

