

Утверждено:

Постановлением главы городского округа

Богданович от 25.11.2021 г. № 1537

**Схема расположения земельного участка или
земельных участков на кадастровом плане территории**

Условный номер земельного участка: 66:07:0000000:425:3У1

Категория земель: Земли сельскохозяйственного назначения

Кадастровый квартал: 66:07:2303001

Местоположение: Свердловская область, Богдановичский район, юго-восточная часть кадастрового квартала 66:07:2303001

Вид разрешенного использования: Растениеводство

Площадь земельного участка: 583 377 кв.м.

Обозначение характерных точек границ	Координаты, м	
	X	Y
1	2	3
н1	374 098,87	1 636 414,01
н2	374 124,78	1 636 489,23
н3	374 132,37	1 636 562,80
н4	374 162,79	1 636 641,01
н5	374 131,30	1 636 645,84
н6	374 098,37	1 636 535,06
н7	374 103,02	1 636 475,64
н8	374 057,86	1 636 394,17
н9	374 042,67	1 636 405,66
н10	374 038,34	1 636 445,51
н11	374 039,63	1 636 497,82
н12	374 062,97	1 636 541,18
н13	374 054,17	1 636 561,86
н14	374 053,20	1 636 632,39
н15	374 033,17	1 636 678,80
н16	374 009,40	1 636 703,69
н17	373 988,42	1 636 710,96
н18	373 940,61	1 636 710,40
н19	373 914,88	1 636 735,57
н20	373 907,33	1 636 816,66
н21	373 920,35	1 636 829,48
н22	373 980,03	1 636 845,74
н23	373 992,06	1 636 873,99
н24	374 011,35	1 636 881,26
н25	374 042,52	1 636 878,67
н26	374 074,76	1 636 812,55
н27	374 122,77	1 636 746,84
н28	374 145,66	1 636 748,35
н29	374 167,30	1 636 780,05
н30	374 147,22	1 636 825,49
н31	374 169,15	1 636 873,09
н32	374 104,15	1 636 946,81
н33	374 111,74	1 636 957,26
н34	374 142,89	1 636 952,38
н35	374 168,55	1 636 949,86
н36	374 213,33	1 636 981,56
н37	374 255,85	1 637 011,00
н38	374 275,72	1 637 047,22
н39	374 267,93	1 637 053,25
н40	374 252,58	1 637 017,03
н41	374 232,70	1 637 002,94
н42	374 209,06	1 637 003,44
н43	374 199,50	1 636 997,16
н44	374 198,74	1 636 976,78
н45	374 179,87	1 636 973,76

h46	374 170,31	1 636 987,34
h47	374 163,52	1 636 982,31
h48	374 168,55	1 636 962,69
h49	374 141,13	1 636 961,18
h50	374 122,21	1 636 975,72
h51	374 103,24	1 636 966,59
h52	374 081,68	1 636 958,93
h53	374 079,35	1 636 921,05
h54	374 039,30	1 636 894,88
h55	373 997,92	1 636 905,17
h56	373 991,70	1 636 922,44
h57	373 990,69	1 636 969,99
h58	374 014,67	1 637 022,21
h59	374 032,19	1 637 039,30
h60	374 040,40	1 637 068,96
h61	374 075,88	1 637 076,97
h62	374 092,07	1 637 089,23
h63	374 063,48	1 637 121,89
h64	374 040,91	1 637 161,39
h65	373 930,10	1 637 214,22
h66	373 900,35	1 637 242,95
h67	373 902,40	1 637 279,37
h68	373 952,67	1 637 283,48
h69	373 953,19	1 637 290,15
h70	373 910,15	1 637 337,39
h71	373 901,82	1 637 328,14
h72	373 876,95	1 637 319,19
h73	373 851,10	1 637 324,00
h74	373 841,35	1 637 362,48
h75	373 855,21	1 637 373,25
h76	373 876,66	1 637 374,15
h77	373 753,63	1 637 509,19
h78	373 730,86	1 637 502,47
h79	373 607,04	1 637 402,33
h80	373 513,98	1 637 326,31
h81	373 448,00	1 637 274,75
h82	373 409,55	1 637 231,93
h83	373 370,66	1 637 216,31
h84	373 347,64	1 637 216,50
h85	373 288,35	1 637 215,76
h86	373 216,21	1 637 248,66
h87	373 198,04	1 637 294,09
h88	373 181,37	1 637 222,80
h89	373 134,18	1 637 168,62
h90	373 105,99	1 637 179,37
h91	373 088,30	1 637 193,38
h92	373 041,90	1 637 140,30
h93	373 048,54	1 637 120,38
h94	373 035,96	1 637 105,00
h95	373 020,23	1 637 111,99
h96	372 985,41	1 637 066,84
h97	372 984,57	1 637 043,13
h98	372 962,28	1 637 004,28
h99	372 933,66	1 636 963,16
h100	372 952,20	1 636 959,17
h101	372 969,81	1 636 941,56
h102	372 957,58	1 636 917,95
h103	372 930,73	1 636 920,41
h104	372 919,86	1 636 943,33
h105	372 849,93	1 636 842,85
h106	372 770,48	1 636 726,96
h107	372 782,45	1 636 696,20
h108	372 731,76	1 636 638,96
h109	372 783,76	1 636 545,02
h110	372 749,15	1 636 460,32

н111	372 793,26	1 636 440,54
н112	372 789,35	1 636 401,25
н113	372 780,96	1 636 374,68
н114	372 851,92	1 636 348,47
н115	372 849,82	1 636 321,20
н116	372 922,18	1 636 308,62
н117	372 928,12	1 636 328,89
н118	372 964,47	1 636 334,14
н119	372 986,14	1 636 327,84
н120	373 087,51	1 636 361,40
н121	373 086,52	1 636 381,02
н122	373 073,78	1 636 392,47
н123	373 052,59	1 636 440,43
н124	373 049,30	1 636 501,17
н125	373 108,81	1 636 530,92
н126	373 145,23	1 636 650,96
н127	373 081,67	1 636 678,77
н128	373 085,02	1 636 698,01
н129	373 134,91	1 636 717,24
н130	373 174,59	1 636 717,66
н131	373 178,62	1 636 739,80
н132	373 125,74	1 636 757,74
н133	373 134,02	1 636 785,25
н134	373 228,06	1 636 806,17
н135	373 271,32	1 636 824,96
н136	373 294,48	1 636 797,43
н137	373 321,13	1 636 812,29
н138	373 355,72	1 636 821,31
н139	373 392,35	1 636 815,35
н140	373 445,57	1 636 748,85
н141	373 425,32	1 636 714,57
н142	373 559,21	1 636 736,12
н143	373 561,62	1 636 750,61
н144	373 522,47	1 636 784,51
н145	373 444,27	1 636 915,90
н146	373 405,03	1 636 948,10
н147	373 413,05	1 637 016,67
н148	373 428,15	1 637 031,49
н149	373 464,26	1 637 026,67
н150	373 485,01	1 636 999,91
н151	373 473,30	1 636 969,79
н152	373 521,80	1 636 925,22
н153	373 549,77	1 636 848,76
н154	373 630,44	1 636 853,51
н155	373 693,40	1 636 832,40
н156	373 698,99	1 636 808,63
н157	373 688,86	1 636 787,31
н158	373 703,87	1 636 766,38
н159	373 756,81	1 636 661,48
н160	373 717,70	1 636 644,49
н161	373 721,58	1 636 608,18
н162	373 757,93	1 636 542,52
н163	373 765,20	1 636 503,11
н164	373 776,13	1 636 430,58
н165	373 771,32	1 636 353,38
н166	373 788,43	1 636 346,34
н167	373 821,35	1 636 418,06
н168	373 816,73	1 636 491,42
н169	373 833,15	1 636 520,66
н170	373 850,08	1 636 529,90
н171	373 877,93	1 636 524,52
н172	373 917,11	1 636 520,88
н173	373 948,67	1 636 482,85
н174	373 981,95	1 636 445,38
н175	373 991,31	1 636 419,02

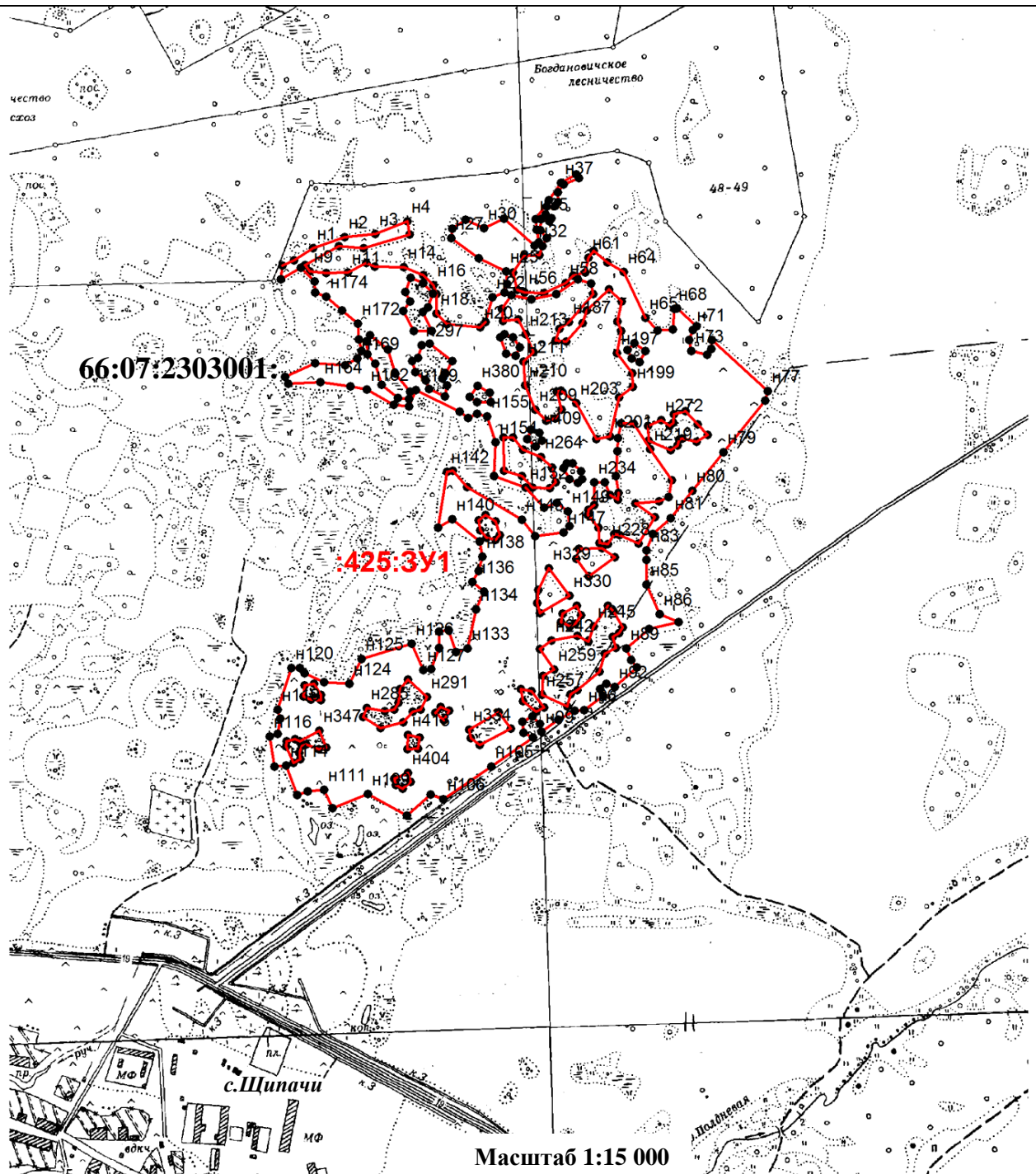
h176	374 018,85	1 636 417,04
h177	374 051,83	1 636 384,19
h178	374 023,56	1 636 335,86
h179	374 057,02	1 636 340,15
h180	374 069,01	1 636 368,26
h1	374 098,87	1 636 414,01
h181	373 984,91	1 636 891,62
h182	373 974,77	1 636 939,16
h183	373 988,41	1 636 998,93
h184	374 023,47	1 637 050,73
h185	374 013,23	1 637 082,97
h186	373 987,56	1 637 088,03
h187	373 919,85	1 637 029,55
h188	373 904,46	1 637 006,98
h189	373 875,73	1 636 997,74
h190	373 873,11	1 637 023,07
h191	373 917,79	1 637 062,38
h192	373 948,96	1 637 073,41
h193	373 998,87	1 637 125,77
h194	373 970,23	1 637 156,87
h195	373 921,38	1 637 146,00
h196	373 898,87	1 637 155,30
h197	373 845,46	1 637 145,48
h198	373 797,76	1 637 182,45
h199	373 764,41	1 637 183,44
h200	373 738,15	1 637 150,87
h201	373 644,88	1 637 129,07
h202	373 638,21	1 637 095,72
h203	373 724,39	1 637 046,99
h204	373 755,68	1 637 010,57
h205	373 752,61	1 637 000,31
h206	373 709,95	1 637 012,43
h207	373 687,97	1 636 996,72
h208	373 683,35	1 636 975,17
h209	373 709,00	1 636 947,99
h210	373 768,51	1 636 924,39
h211	373 825,17	1 636 920,71
h212	373 848,66	1 636 945,03
h213	373 891,23	1 636 925,53
h214	373 926,54	1 636 907,00
h215	373 922,69	1 636 871,35
h216	373 952,75	1 636 867,85
h181	373 984,91	1 636 891,62
h217	373 676,54	1 637 155,60
h218	373 674,98	1 637 186,25
h219	373 613,68	1 637 225,18
h220	373 539,24	1 637 277,69
h221	373 499,19	1 637 269,11
h222	373 488,42	1 637 246,54
h223	373 483,80	1 637 190,12
h224	373 450,46	1 637 236,28
h225	373 386,77	1 637 197,17
h226	373 407,18	1 637 151,58
h227	373 410,26	1 637 138,44
h228	373 385,37	1 637 123,62
h229	373 388,43	1 637 103,57
h230	373 425,16	1 637 101,05
h231	373 455,84	1 637 074,99
h232	373 468,37	1 637 077,22
h233	373 479,78	1 637 090,87
h234	373 534,81	1 637 090,42
h235	373 534,37	1 637 116,37
h236	373 503,65	1 637 128,22

н237	373 492,08	1 637 147,35
н238	373 509,34	1 637 148,40
н239	373 549,25	1 637 143,03
н240	373 609,43	1 637 146,21
н241	373 640,75	1 637 148,22
н217	373 676,54	1 637 155,60
н242	373 153,33	1 636 988,06
н243	373 164,33	1 637 049,34
н244	373 151,04	1 637 076,96
н245	373 187,40	1 637 089,54
н246	373 237,38	1 637 123,10
н247	373 223,90	1 637 136,78
н248	373 184,65	1 637 159,42
н249	373 171,07	1 637 149,86
н250	373 161,51	1 637 134,77
н251	373 135,42	1 637 142,71
н252	373 120,88	1 637 115,59
н253	373 078,57	1 637 103,25
н254	373 033,13	1 637 049,51
н255	373 023,95	1 637 033,34
н256	372 994,68	1 637 025,48
н257	373 021,77	1 636 965,18
н258	373 067,65	1 636 966,93
н259	373 083,53	1 636 994,33
н260	373 133,19	1 636 959,65
н242	373 153,33	1 636 988,06
н261	373 641,60	1 636 872,43
н262	373 641,95	1 636 894,80
н263	373 613,28	1 636 919,27
н264	373 595,81	1 636 962,61
н265	373 569,24	1 636 989,53
н266	373 533,84	1 636 997,91
н267	373 519,75	1 636 983,32
н268	373 521,26	1 636 942,56
н269	373 549,43	1 636 916,90
н270	373 561,90	1 636 872,78
н261	373 641,60	1 636 872,43
н271	373 670,16	1 637 220,33
н272	373 683,86	1 637 252,49
н273	373 670,16	1 637 272,07
н274	373 677,71	1 637 281,01
н275	373 697,85	1 637 282,69
н276	373 706,24	1 637 309,82
н277	373 674,36	1 637 339,46
н278	373 649,19	1 637 363,51
н279	373 632,69	1 637 336,66
н280	373 639,24	1 637 302,97
н281	373 636,67	1 637 294,76
н282	373 623,34	1 637 291,69
н283	373 612,05	1 637 274,76
н284	373 634,11	1 637 221,41
н271	373 670,16	1 637 220,33
н285	372 990,46	1 636 543,41
н286	372 982,63	1 636 586,20
н287	372 986,54	1 636 609,69
н288	373 003,60	1 636 619,48
н289	373 035,76	1 636 622,55
н290	373 058,69	1 636 642,69
н291	373 016,75	1 636 687,43
н292	372 987,10	1 636 672,33
н293	372 981,79	1 636 654,15

н294	372 955,78	1 636 631,22
н295	372 942,64	1 636 576,41
н296	372 968,65	1 636 533,63
н285	372 990,46	1 636 543,41
н297	373 864,76	1 636 674,90
н298	373 868,60	1 636 694,47
н299	373 826,31	1 636 749,00
н300	373 796,25	1 636 731,87
н301	373 784,01	1 636 725,23
н302	373 768,28	1 636 736,07
н303	373 741,72	1 636 730,82
н304	373 759,55	1 636 692,72
н305	373 779,82	1 636 685,03
н306	373 799,39	1 636 660,21
н307	373 826,31	1 636 652,87
н308	373 834,00	1 636 666,86
н297	373 864,76	1 636 674,90
н309	373 889,06	1 636 550,61
н310	373 853,84	1 636 593,89
н311	373 795,47	1 636 610,99
н312	373 753,21	1 636 647,22
н313	373 735,09	1 636 644,20
н314	373 737,11	1 636 618,04
н315	373 769,31	1 636 578,79
н316	373 819,62	1 636 563,70
н317	373 842,77	1 636 544,58
н318	373 874,97	1 636 542,56
н309	373 889,06	1 636 550,61
н319	374 027,73	1 636 648,78
н320	374 014,84	1 636 679,42
н321	373 989,18	1 636 702,06
н322	373 955,59	1 636 691,01
н323	373 944,68	1 636 678,14
н324	373 899,31	1 636 699,61
н325	373 898,26	1 636 655,56
н326	373 947,55	1 636 630,39
н327	373 970,13	1 636 647,10
н328	373 993,34	1 636 635,36
н319	374 027,73	1 636 648,78
н329	373 327,35	1 636 981,69
н330	373 261,29	1 637 030,63
н331	373 218,87	1 636 960,18
н332	373 243,52	1 636 953,63
н333	373 274,92	1 636 955,82
н329	373 327,35	1 636 981,69
н334	372 938,34	1 636 789,97
н335	372 980,39	1 636 860,22
н336	372 941,13	1 636 889,73
н337	372 900,98	1 636 814,36
н338	372 917,53	1 636 792,66
н334	372 938,34	1 636 789,97
н339	373 374,33	1 637 054,28
н340	373 375,38	1 637 109,86
н341	373 354,06	1 637 139,92
н342	373 307,57	1 637 078,05
н343	373 350,56	1 637 047,29
н339	373 374,33	1 637 054,28
н344	372 910,48	1 636 350,51

н345	372 916,03	1 636 369,83
н346	372 909,94	1 636 381,82
н347	372 935,54	1 636 429,25
н348	372 895,45	1 636 445,72
н349	372 890,79	1 636 427,28
н350	372 902,61	1 636 396,50
н351	372 898,67	1 636 386,30
н352	372 881,85	1 636 379,86
н353	372 866,99	1 636 383,08
н354	372 858,40	1 636 366,25
н355	372 897,59	1 636 348,72
н344	372 910,48	1 636 350,51
н356	373 442,26	1 636 812,75
н357	373 455,34	1 636 828,35
н358	373 440,75	1 636 852,50
н359	373 407,04	1 636 863,07
н360	373 395,47	1 636 853,00
н361	373 400,50	1 636 831,37
н362	373 419,12	1 636 815,77
н356	373 442,26	1 636 812,75
н363	373 036,60	1 636 913,98
н364	373 031,01	1 636 939,99
н365	372 992,14	1 636 969,91
н366	372 981,51	1 636 951,17
н367	373 007,24	1 636 919,57
н363	373 036,60	1 636 913,98
н368	373 883,06	1 636 864,63
н369	373 891,11	1 636 874,92
н370	373 883,06	1 636 895,05
н371	373 859,12	1 636 911,61
н372	373 838,74	1 636 901,81
н373	373 843,68	1 636 878,05
н368	373 883,06	1 636 864,63
н374	373 217,55	1 637 013,85
н375	373 237,01	1 637 048,30
н376	373 214,34	1 637 059,30
н377	373 193,71	1 637 045,21
н378	373 187,67	1 637 032,13
н379	373 197,64	1 637 010,49
н374	373 217,55	1 637 013,85
н380	373 767,10	1 636 809,89
н381	373 750,19	1 636 838,42
н382	373 727,67	1 636 841,77
н383	373 726,83	1 636 808,77
н384	373 739,69	1 636 790,88
н380	373 767,10	1 636 809,89
н385	373 580,12	1 637 024,08
н386	373 580,12	1 637 038,16
н387	373 560,50	1 637 058,29
н388	373 541,38	1 637 060,81
н389	373 533,33	1 637 051,24
н390	373 542,39	1 637 031,12
н391	373 569,06	1 637 017,03
н385	373 580,12	1 637 024,08
н392	373 045,70	1 636 393,08
н393	373 048,75	1 636 415,99
н394	373 021,72	1 636 432,81
н395	373 009,91	1 636 431,91

н396	373 010,45	1 636 407,93
н397	373 017,78	1 636 390,75
н392	373 045,70	1 636 393,08
н398	373 869,29	1 637 186,66
н399	373 850,95	1 637 214,18
н400	373 823,88	1 637 199,86
н401	373 833,27	1 637 180,62
н402	373 852,51	1 637 171,00
н398	373 869,29	1 637 186,66
н403	372 820,39	1 636 608,99
н404	372 834,65	1 636 641,71
н405	372 812,84	1 636 648,42
н406	372 796,06	1 636 629,96
н407	372 805,01	1 636 612,62
н403	372 820,39	1 636 608,99
н408	373 661,70	1 636 938,12
н409	373 653,03	1 636 958,53
н410	373 634,29	1 636 964,97
н411	373 620,31	1 636 949,59
н412	373 638,77	1 636 928,89
н408	373 661,70	1 636 938,12
н413	372 925,94	1 636 642,27
н414	372 918,99	1 636 670,36
н415	372 892,83	1 636 666,34
н416	372 891,83	1 636 640,59
н413	372 925,94	1 636 642,27
н417	372 993,46	1 636 720,68
н418	372 984,40	1 636 740,81
н419	372 961,26	1 636 728,73
н420	372 979,37	1 636 707,60
н417	372 993,46	1 636 720,68



Условные обозначения:

- - граница земельного участка
- - характерная точка границы (межевой знак) земельного участка, установленная при проведении кадастровых работ
- - граница земельного участка установленная в соответствии федеральным законодательством, включенная в ГКН
- 66:07:2303001:** - надпись номера кадастрового квартала
- :246 - надпись испрашиваемого земельного участка
- 1,2,.....n** - надписи номеров вновь образованных характерных точек
- :247 - надпись кадастрового номера земельного участка

СОГЛАСОВАНО:

Начальник отдела архитектуры и градостроительства
администрации ГО Богданович _____ А.А.Лютова

Исполнитель кадастровый инженер
_____ Солдаткина Г.К.