

Схема границ предполагаемых к использованию  
земель и/или частей земельных участков на  
кадастровом плане территории

Утверждена  
Постановлением главы  
Городского округа Богданович  
от \_\_\_\_ 20\_\_ № \_\_\_\_

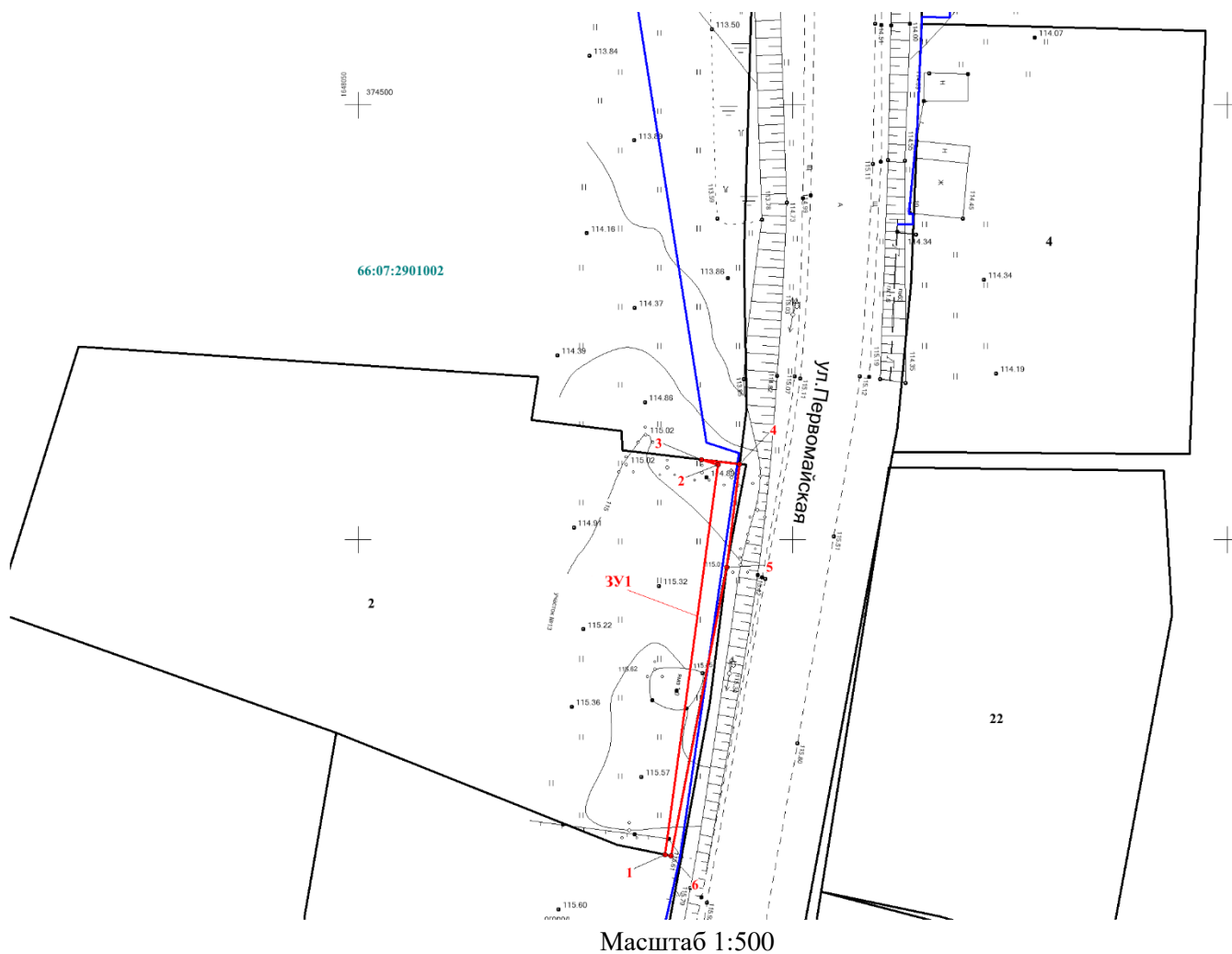
Адрес земельного участка: Газопровод низкого давления для газоснабжения жилых домов по ул. Первомайская, Ленина с.Ильинское, Богдановичский район Свердловской области

Категория земель: Земли населенных пунктов

Кадастровый номер квартала: 66:07:2901002:2

Площадь: 86 кв.м.

Обозначение характерных точек границ	Координаты, м, МСК-66, Зона 1		Обозначение характерных точек границ	Координаты, м, МСК-66, Зона 1	
	X	Y		X	Y
1	374413,78	1648085,33	5	374446,81	1648092,41
2	374458,64	1648091,43	6	374413,64	1648086,03
3	374459,22	1648089,52	1	374413,78	1648085,33
4	374458,72	1648093,89			



Масштаб 1:500

Условные обозначения:

- :ЗУ1 - образуемый земельный участок
- :11 - земельный участок по сведениям ГКН
- 66:29:1501002 - обозначение кадастрового квартала

● 2 – обозначение характерной точки границы земельного участка

— ось проектируемого газопровода