

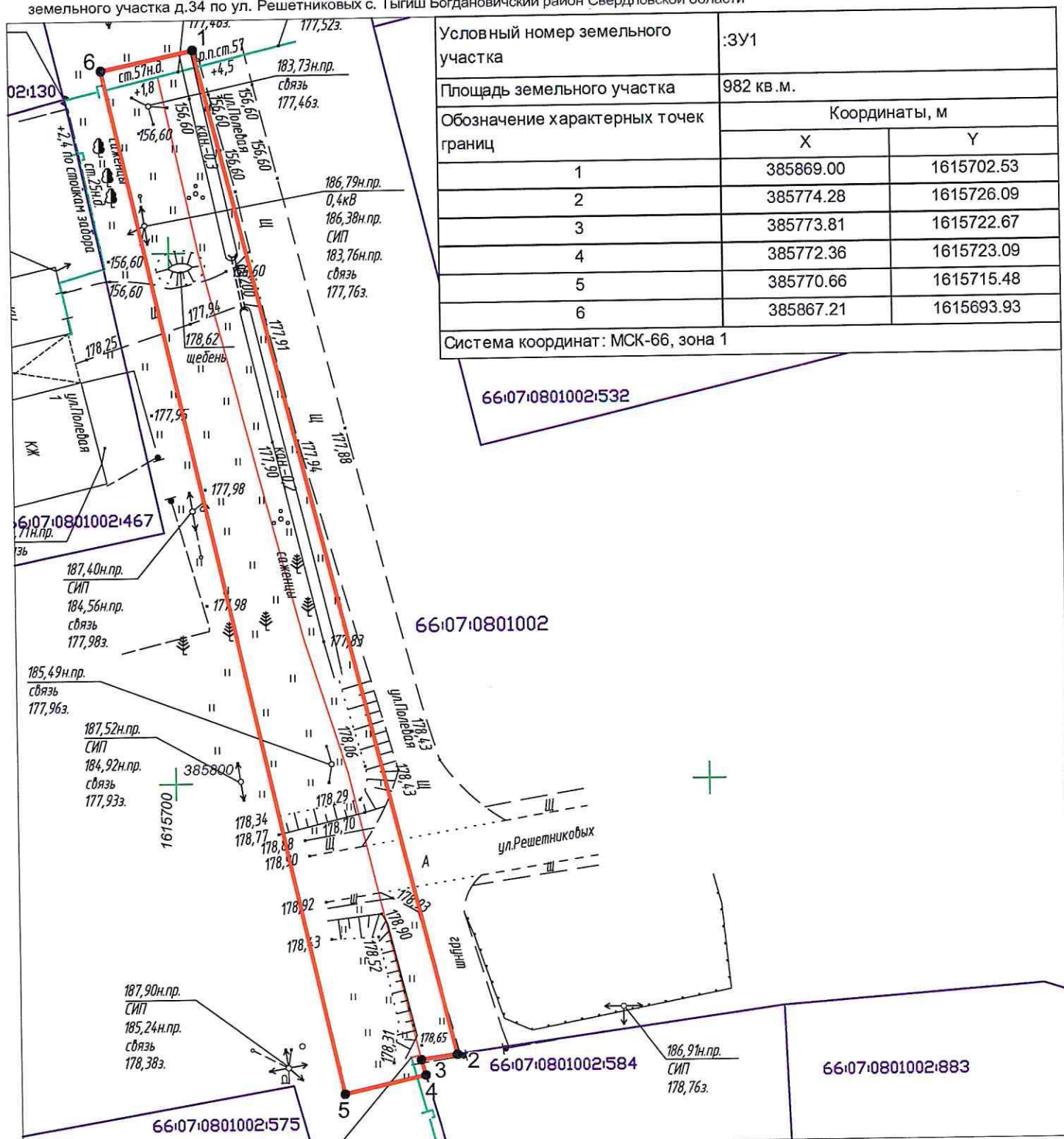
СХЕМА

границ предполагаемых к использованию земель на кадастровом плане территории в кадастровом квартале 66:07:0801002

Приложение к Постановлению
№ _____ от _____

Объект: "Газопровод низкого давления для газоснабжения жилых домов по ул. Решетниковых до жилого дома № 34 в с. Тыгиш Богдановичского района Свердловской области"

Местоположение: от точки врезки в существующий газопровод низкого давления в районе земельного участка д.1 по ул. Полевой до границы земельного участка д.34 по ул. Решетниковых с. Тыгиш Богдановичский район Свердловской области



Масштаб 1:500

Условные обозначения:

- проектируемый газопровод низкого давления
- 66:07:0801002:584 -граница и номер земельного участка по сведениям ЕГРН
- 66:07:0801002 -граница и номер кадастрового квартала по сведениям ЕГРН
- :3У1 -граница предполагаемых к использованию земель
- 1 -обозначение и номер характерной точки границы земельного участка
- охранная зона по сведениям ЕГРН

Исполнитель: кадастровый инженер службы
"Газовый сервис" АО "ГАЗЭКС" Южный округ
Крапивкин Г.В.

