

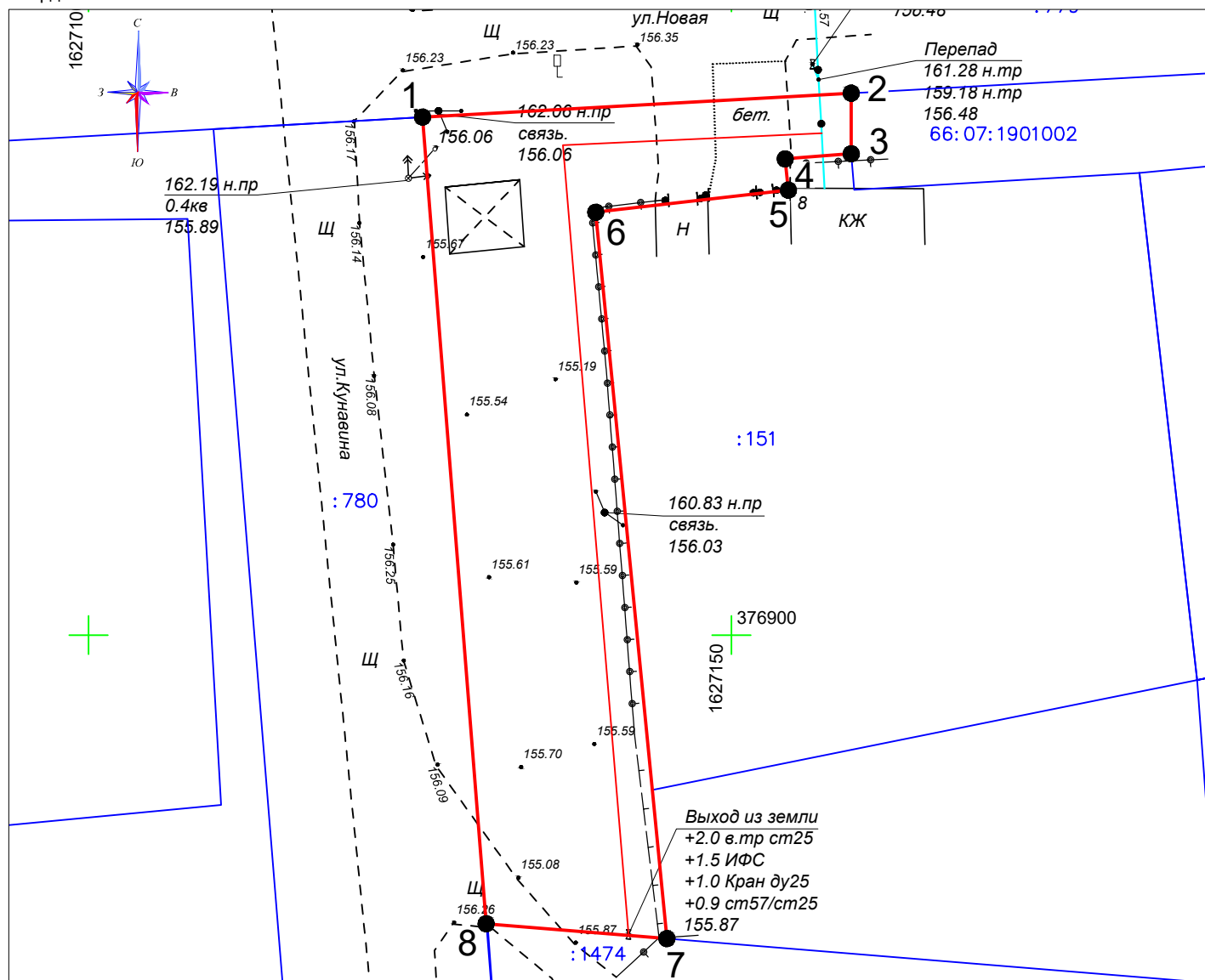
# СХЕМА

границ предполагаемых к использованию земель на кадастровом плане территории в кадастровом квартале 66:07:1901002

Приложение к Постановлению  
№ \_\_\_\_\_ от \_\_\_\_\_

Объект: "Газопровод низкого давления для газоснабжения жилых домов по ул. Новая до жилого дома с кадастровым номером 66:07:1901002:1483 в с.Байны Богдановичского района Свердловской области"

Местоположение: от точки врезки в существующий газопровод низкого давления в районе земельного участка д.8 по ул.Новая до границы земельного участка примерно в 64 метра по направлению на юг от дома №8 с к.н.66:07:1901002:1474 по ул.Новая с.Байны Богдановичский район Свердловской области



Условный номер земельного участка	:ЗУ1	
Площадь земельного участка	991 кв.м.	
Обозначение характерных точек границ	Координаты, м	
	X	Y
	:ЗУ1(1)	
1	376940.29	1627125.98
2	376942.15	1627159.32
3	376937.44	1627159.32
4	376937.04	1627154.18
5	376934.61	1627154.43
6	376932.89	1627139.45
7	376876.38	1627144.98
8	376877.53	1627130.94
Система координат: МСК-66, зона 1		

Условные обозначения:

-проектируемый газопровод-ввод низкого давления

66:63:0101030:648 -граница и номер земельного участка по сведениям ЕГРН

66:63:0101030 -граница и номер кадастрового квартала по сведениям ЕГРН

:ЗУ1 -граница предполагаемых к использованию земель

●1 -обозначение и номер характерной точки границы земельного участка

-охранная зона по сведениям ЕГРН

Исполнитель: помощник кадастрового инженера службы "Газовый сервис" АО "ГАЗЭКС" Южный округ  
Устьянцев Р.В