

ОПИСАНИЕ МЕСТОПОЛОЖЕНИЯ ГРАНИЦ

Публичный сервитут под объект: "Строительство ВЛИ-0,4 кВ от РУ-0,4 кВ ТП-593, до границ земельного участка заявителя (электроснабжение дома, находящегося по адресу: Свердловская область, ГО Богданович, д. Билейский Рыбопитомник, ул. Звездная, д. № 4)"

(наименование объекта, местоположение границ которого описано (далее - объект))

Раздел 1

Сведения об объекте		
N п/п	Характеристики объекта	Описание характеристик
1	2	3
1	Местоположение объекта	Свердловская область, Богдановичский р-н, Билейский рыбопитомник д
2	Площадь объекта ± величина погрешности определения площади ( $P \pm \Delta P$ ), м²	26 ± 2
3	Иные характеристики объекта	1. Публичный сервитут устанавливается в целях размещения объекта электросетевого хозяйства "Строительство ВЛИ-0,4 кВ от РУ-0,4 кВ ТП-593, до границ земельного участка заявителя (электроснабжение дома, находящегося по адресу: Свердловская область, ГО Богданович, д. Билейский Рыбопитомник, ул. Звездная, д. № 4)"

Раздел 2

Сведения о местоположении границ объекта					
1. Система координат МСК-66, зона 1					
2. Сведения о характерных точках границ объекта					
Обозначение характерных точек границ	Координаты, м		Метод определения координат характерной точки	Средняя квадратическая погрешность положения характерной точки (Mt), м	Описание обозначения точки на местности (при наличии)
	X	Y			
1	2	3	4	5	6
-	-	-	-	-	-
3. Сведения о характерных точках части (частей) границы объекта					
Обозначение характерных точек части границы	Координаты, м		Метод определения координат характерной точки	Средняя квадратическая погрешность положения характерной точки (Mt), м	Описание обозначения точки на местности (при наличии)
	X	Y			
1	2	3	4	5	6
Часть N 1					
1	387203.51	1607845.48	Метод спутниковых геодезических измерений (определений)	0.1	-
2	387202.69	1607844.93	Метод спутниковых геодезических измерений (определений)	0.1	-
3	387204.99	1607841.51	Метод спутниковых геодезических измерений (определений)	0.1	-
4	387205.81	1607842.06	Метод спутниковых геодезических измерений (определений)	0.1	-
1	387203.51	1607845.48	Метод спутниковых геодезических измерений (определений)	0.1	-
Часть N 2					
5	387178.02	1607872.22	Метод спутниковых геодезических измерений (определений)	0.1	-
6	387180.94	1607874.98	Метод спутниковых геодезических измерений (определений)	0.1	-
7	387180.45	1607875.58	Метод спутниковых геодезических измерений (определений)	0.1	-
8	387180.25	1607875.68	Метод спутниковых геодезических измерений (определений)	0.1	-
9	387177.29	1607872.89	Метод спутниковых геодезических измерений (определений)	0.1	-

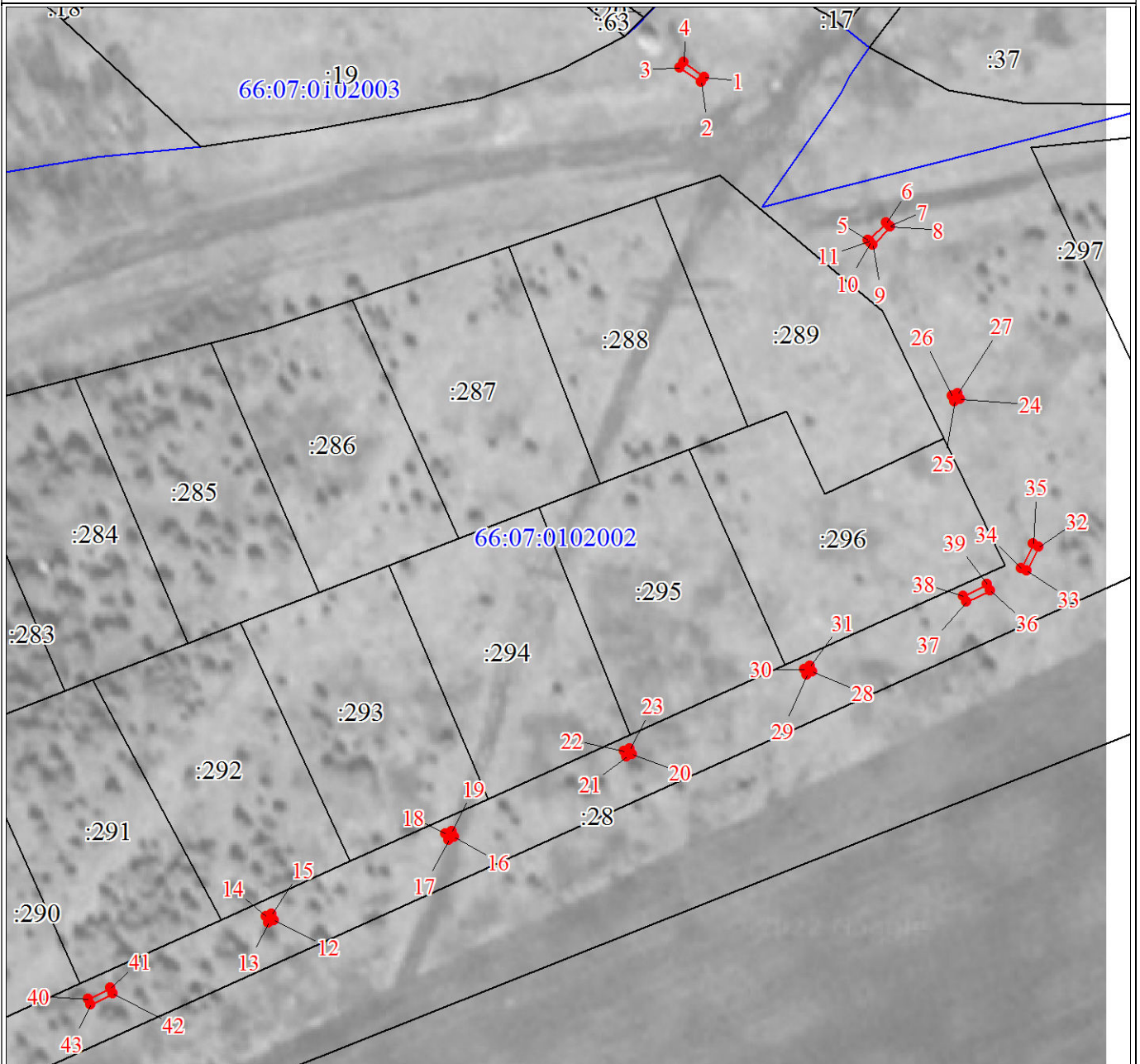
3. Сведения о характерных точках части (частей) границы объекта					
Обозначение характерных точек части границы	Координаты, м		Метод определения координат характерной точки	Средняя квадратическая погрешность положения характерной точки (Mt), м	Описание обозначения точки на местности (при наличии)
	X	Y			
10	387177.66	1607872.49	Метод спутниковых геодезических измерений (определений)	0.1	-
11	387177.90	1607872.37	Метод спутниковых геодезических измерений (определений)	0.1	-
5	387178.02	1607872.22	Метод спутниковых геодезических измерений (определений)	0.1	-
Часть N 3					
12	387067.01	1607779.42	Метод спутниковых геодезических измерений (определений)	0.1	-
13	387066.61	1607778.50	Метод спутниковых геодезических измерений (определений)	0.1	-
14	387067.53	1607778.10	Метод спутниковых геодезических измерений (определений)	0.1	-
15	387067.93	1607779.02	Метод спутниковых геодезических измерений (определений)	0.1	-
12	387067.01	1607779.42	Метод спутниковых геодезических измерений (определений)	0.1	-
Часть N 4					
16	387080.97	1607807.93	Метод спутниковых геодезических измерений (определений)	0.1	-
17	387080.53	1607807.03	Метод спутниковых геодезических измерений (определений)	0.1	-
18	387081.43	1607806.59	Метод спутниковых геодезических измерений (определений)	0.1	-
19	387081.87	1607807.49	Метод спутниковых геодезических измерений (определений)	0.1	-
16	387080.97	1607807.93	Метод спутниковых геодезических измерений (определений)	0.1	-
Часть N 5					
20	387094.86	1607836.18	Метод спутниковых геодезических измерений (определений)	0.1	-
21	387094.44	1607835.26	Метод спутниковых геодезических измерений (определений)	0.1	-
22	387095.36	1607834.84	Метод спутниковых геодезических измерений (определений)	0.1	-
23	387095.78	1607835.76	Метод спутниковых геодезических измерений (определений)	0.1	-
20	387094.86	1607836.18	Метод спутниковых геодезических измерений (определений)	0.1	-
Часть N 6					
24	387152.99	1607887.46	Метод спутниковых геодезических измерений (определений)	0.1	-
25	387152.55	1607886.55	Метод спутниковых геодезических измерений (определений)	0.1	-
26	387153.45	1607886.11	Метод спутниковых геодезических измерений (определений)	0.1	-
27	387153.89	1607887.01	Метод спутниковых геодезических измерений (определений)	0.1	-
24	387152.99	1607887.46	Метод спутниковых геодезических измерений (определений)	0.1	-
Часть N 7					
28	387108.74	1607864.74	Метод спутниковых геодезических измерений (определений)	0.1	-
29	387108.29	1607863.84	Метод спутниковых геодезических измерений (определений)	0.1	-
30	387109.18	1607863.39	Метод спутниковых геодезических измерений (определений)	0.1	-
31	387109.63	1607864.29	Метод спутниковых геодезических измерений (определений)	0.1	-
28	387108.74	1607864.74	Метод спутниковых геодезических измерений (определений)	0.1	-
Часть N 8					
32	387129.65	1607900.46	Метод спутниковых геодезических измерений (определений)	0.1	-
33	387125.71	1607898.61	Метод спутниковых геодезических измерений (определений)	0.1	-

3. Сведения о характерных точках части (частей) границы объекта					
Обозначение характерных точек части границы	Координаты, м		Метод определения координат характерной точки	Средняя квадратическая погрешность положения характерной точки (Mt), м	Описание обозначения точки на местности (при наличии)
	X	Y			
			измерений (определений)		
34	387126.14	1607897.71	Метод спутниковых геодезических измерений (определений)	0.1	-
35	387130.11	1607899.58	Метод спутниковых геодезических измерений (определений)	0.1	-
32	387129.65	1607900.46	Метод спутниковых геодезических измерений (определений)	0.1	-
Часть N 9					
36	387122.49	1607892.81	Метод спутниковых геодезических измерений (определений)	0.1	-
37	387120.58	1607889.08	Метод спутниковых геодезических измерений (определений)	0.1	-
38	387121.48	1607888.63	Метод спутниковых геодезических измерений (определений)	0.1	-
39	387123.39	1607892.36	Метод спутниковых геодезических измерений (определений)	0.1	-
36	387122.49	1607892.81	Метод спутниковых геодезических измерений (определений)	0.1	-
Часть N 10					
40	387053.70	1607749.91	Метод спутниковых геодезических измерений (определений)	0.1	-
41	387055.51	1607753.38	Метод спутниковых геодезических измерений (определений)	0.1	-
42	387054.64	1607753.85	Метод спутниковых геодезических измерений (определений)	0.1	-
43	387052.81	1607750.34	Метод спутниковых геодезических измерений (определений)	0.1	-
40	387053.70	1607749.91	Метод спутниковых геодезических измерений (определений)	0.1	-

### Раздел 3

Сведения о местоположении измененных (уточненных) границ объекта							
1. Система координат МСК-66, зона 1							
2. Сведения о характерных точках границ объекта							
Обозначение характерных точек границ	Существующие координаты, м		Измененные (уточненные) координаты, м		Метод определения координат характерной точки	Средняя квадратическая погрешность положения характерной точки (Mt), м	Описание обозначения точки на местности (при наличии)
	X	Y	X	Y			
1	2	3	4	5	6	7	8
-	-	-	-	-	-	-	-
3. Сведения о характерных точках части (частей) границы объекта							
Обозначение характерных точек части границы	Существующие координаты, м		Измененные (уточненные) координаты, м		Метод определения координат характерной точки	Средняя квадратическая погрешность положения характерной точки (Mt), м	Описание обозначения точки на местности (при наличии)
	X	Y	X	Y			
1	2	3	4	5	6	7	8
-	-	-	-	-	-	-	-

План границ объекта



Масштаб 1:1000

Используемые условные знаки и обозначения:

Условные обозначения представлены на листе 5




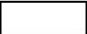
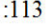


Подпись



Дата 03 апреля 2023 г.

Место для оттиска печати (при наличии) лица, составившего описание местоположения границ объекта

### Условные обозначения

	Характерная точка границы объекта
	Надписи номеров характерных точек границы объекта
	Граница объекта
	Часть границы, сведения ЕГРН о которой позволяют однозначно определить ее положение на местности
	Надписи кадастрового номера земельного участка
	Граница кадастрового квартала
	Обозначение кадастрового квартала

### Текстовое описание местоположения границ объекта

Прохождение границы		Описание прохождения границы
от точки	до точки	
1	2	3
1	1	-