

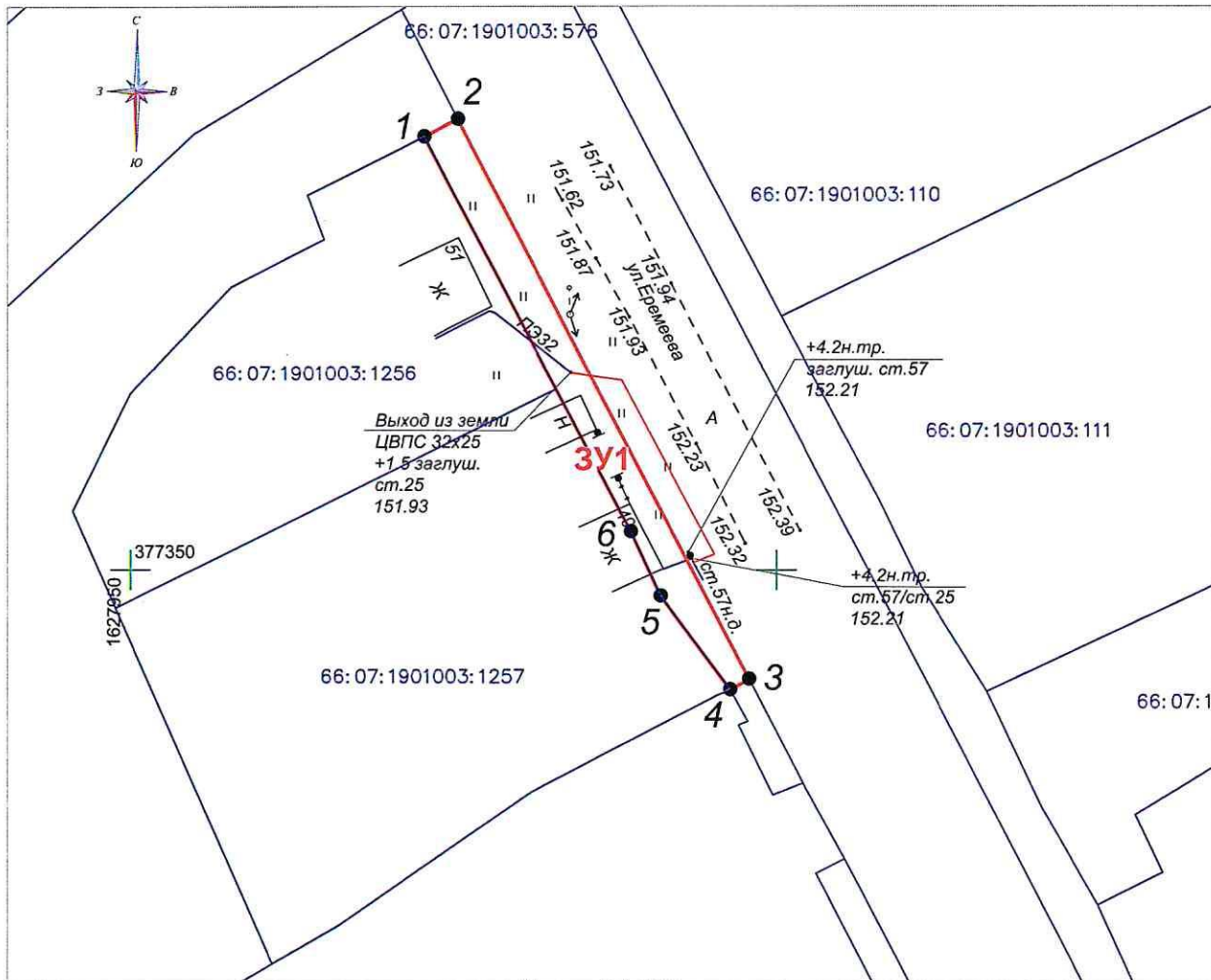
СХЕМА

границ предполагаемых к использованию земель на кадастровом плане территории в кадастровом квартале 66:07:1901003

Приложение к Постановлению
№ _____ от _____

Объект: "Газопровод-ввод низкого давления до границы земельного участка по адресу: Свердловская обл, Богдановичский р-н, село Байны, ул. Еремеева, д. 51 (кад.№ 66:07:1901003:1256)"

Местоположение: от точки врезки в существующий газопровод низкого давления в районе земельного участка д.49 по ул.Еремеева до границы земельного участка дома №51 с к.н.66:07:1901003:1256 по ул.Еремеева с.Байны Богдановичский район Свердловской области



Масштаб 1:500

Условный номер земельного участка	:ЗУ1		
Площадь земельного участка	138 кв.м.		
Обозначение характерных точек границ	Координаты, м		
	X	Y	
	:ЗУ1(1)		
1	377383.72	1627972.77	
2	377385.07	1627975.38	
3	377341.47	1627997.91	
4	377340.65	1627996.45	
5	377347.92	1627991.07	
6	377352.98	1627988.79	
Система координат: МСК-66, зона 1			

Условные обозначения:

- проектируемый газопровод-ввод низкого давления
- 66:63:0101030:648 -граница и номер земельного участка по сведениям ЕГРН
- 66:63:0101030 -граница и номер кадастрового квартала по сведениям ЕГРН
- :ЗУ1 -граница предполагаемых к использованию земель
- 1 -обозначение и номер характерной точки границы земельного участка
- охранная зона по сведениям ЕГРН

Исполнитель: помощник кадастрового инженера службы
"Газовый сервис" АО "ГАЗЭКС" Южный округ
Устьянцев Р.В