

Утверждено
постановлением главы
городского округа Богданович
от 06.10.2023 № 1730

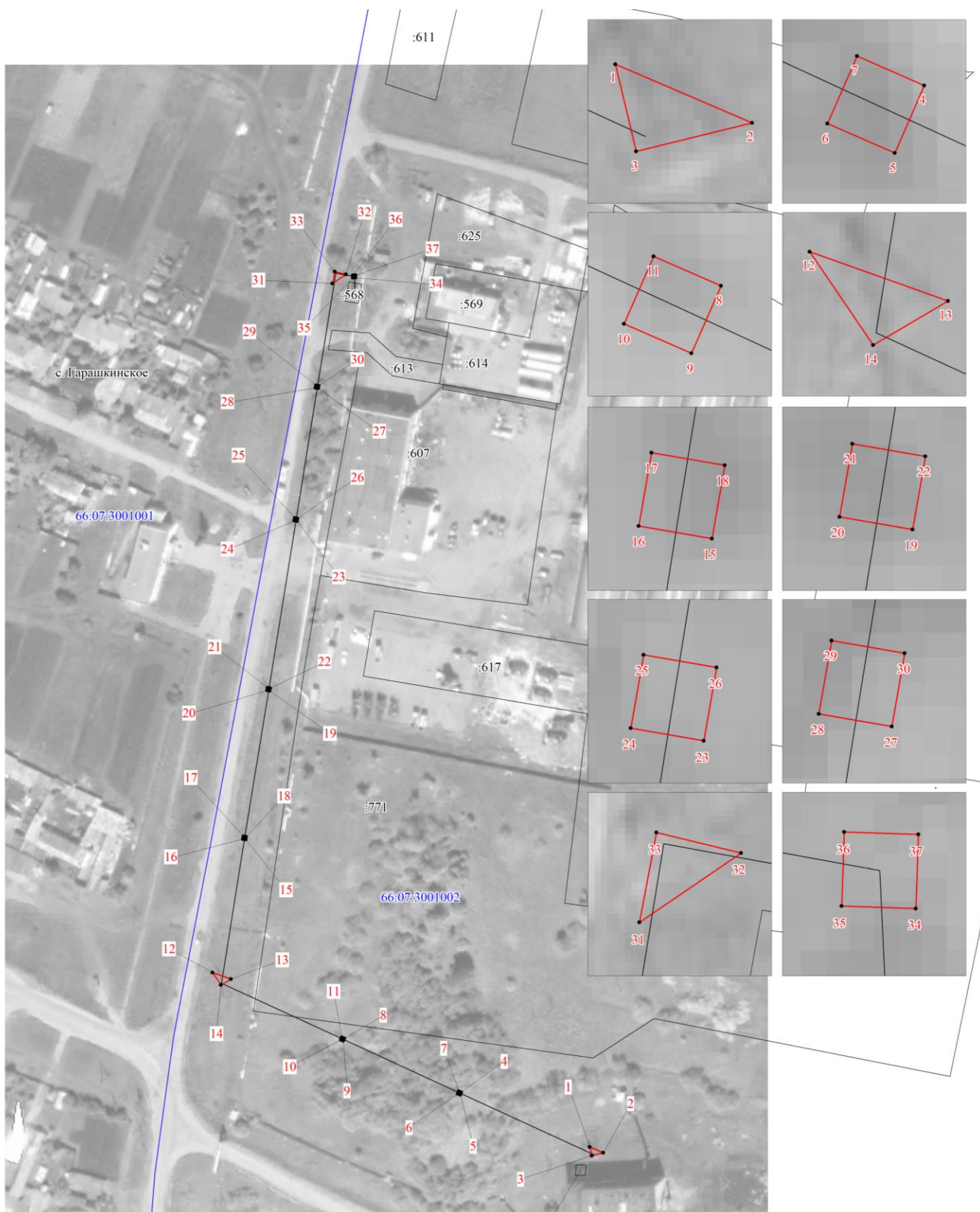
Схема расположения границ публичного сервитута

На кадастровом плане в кадастрового квартала 66:07:3001002.



Местоположение земель: Свердловская область, Богдановичский район, село Гарашкинское, улица Ильича;

Цель установления публичного сервитута: реконструкция ВЛ-10 кВ ф.Андрюшино, входящий в электросетевой комплекс ПС 110/35/10 кВ Черданцы Свердловская область, Богдановичский городской округ, с. Гарашкинское. Проектная площадь земельного участка: 42 м.кв.

Обозначение характерных точек границ	Координаты, м (МСК-66, 1 зона)		Обозначение характерных точек границ	Координаты, м (МСК-66, 1 зона)	
	X	Y		X	Y
1	2	3	1	2	3
1	366870.91	1643982.46	23	367122.16	1643854.17
2	366868.70	1643988.12	24	367122.30	1643853.17
3	366867.39	1643983.43	25	367123.30	1643853.31
1	366870.91	1643982.46	26	367123.16	1643854.31
			23	367122.16	1643854.17
4	366891.45	1643929.25			
5	366890.52	1643928.88	27	367176.53	1643860.97
6	366890.89	1643927.95	28	367176.67	1643859.97
7	366891.82	1643928.32	29	367177.67	1643860.11
4	366891.45	1643929.25	30	367177.53	1643861.11
			27	367176.53	1643860.97
8	366911.91	1643880.75			
9	366910.98	1643880.38	31	367219.40	1643865.33
10	366911.35	1643879.45	32	367223.34	1643870.73
11	366912.28	1643879.82	33	367224.31	1643866.09
8	366911.91	1643880.75	31	367219.40	1643865.33
12	366937.06	1643826.06	34	367222.07	1643874.63
13	366934.63	1643833.69	35	367222.07	1643873.62
14	366932.10	1643829.70	36	367223.08	1643873.62
12	366937.06	1643826.06	37	367223.08	1643874.63
			34	367222.07	1643874.63
15	366991.75	1643837.68			
16	366991.89	1643836.68			
17	366992.89	1643836.82			
18	366992.75	1643837.82			
15	366991.75	1643837.68			
19	367052.64	1643845.46			
20	367052.78	1643844.46			
21	367053.78	1643844.60			
22	367053.64	1643845.60			
19	367052.64	1643845.46			



Условные обозначения:

	- граница публичного сервитута
	- ось линии
66:07:1402005	-надпись номера кадастрового квартала
:552	-надпись кадастрового номера земельного участка, учтенного в ЕГРН