

СХЕМА

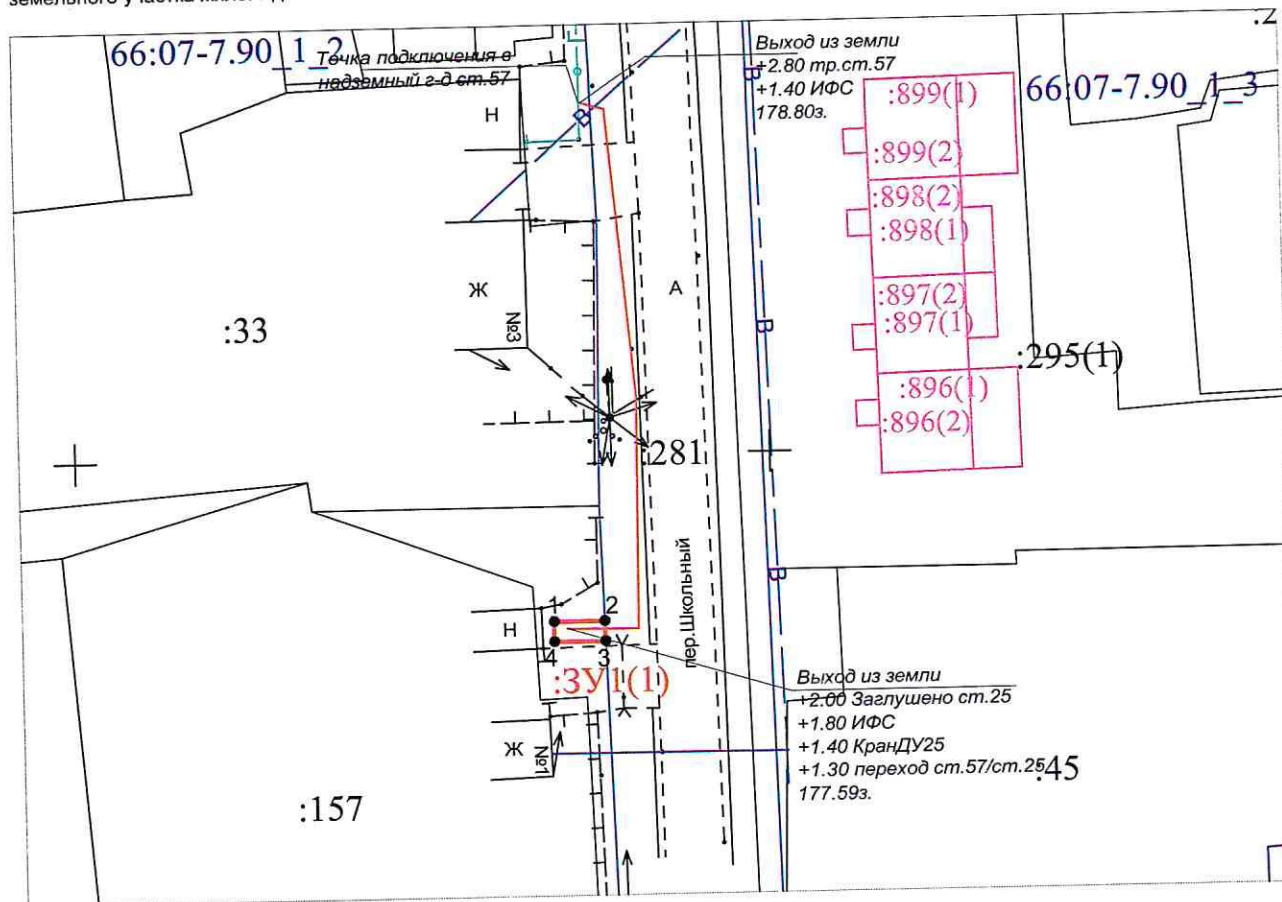
границ предполагаемых к использованию земель на кадастровом плане территории в кадастровом квартале 66:07:0601002

Приложение к Постановлению

№ _____ от _____

Объект: "Газопровод-ввод низкого давления до границы земельного участка по адресу: Свердловская обл, Богдановичский р-н, с. Кунарское, Школьный пер, дом 1 (кад.№66:07:0601002:157)"

Местоположение: от точки врезки в существующий газопровод низкого давления в районе жилого дома № 3 по пер. Школьный до границы земельного участка жилого дома № 1 по пер. Школьный с. Кунарское, Богдановичского района Свердловской области



Масштаб 1:500

| | | |
|--------------------------------------|---------------|------------|
| Условный номер земельного участка | :3У1 | |
| Площадь земельного участка | 5 кв.м. | |
| Обозначение характерных точек границ | Координаты, м | |
| | Х | Y |
| 1 | 386987,88 | 1611434,25 |
| 2 | 386987,88 | 1611437,90 |
| 3 | 386986,43 | 1611437,94 |
| 4 | 386986,43 | 1611434,25 |
| Система координат: МСК-66, зона 1 | | |

Условные обозначения:

- 1 - точка границы земельного участка
- граница предполагаемых к использования земель
- граница территориальной зоны
- граница ОКСа (сведения ЕГРН)
- граница и номер кадастрового деления
- граница земельного участка (сведения ЕГРН)
- :3У1 - обозначение земельного участка

Исполнитель: инженер Службы "Газовый сервис"
АО "ГАЗЭКС" Южный округ А.М. Кандилян