

СХЕМА

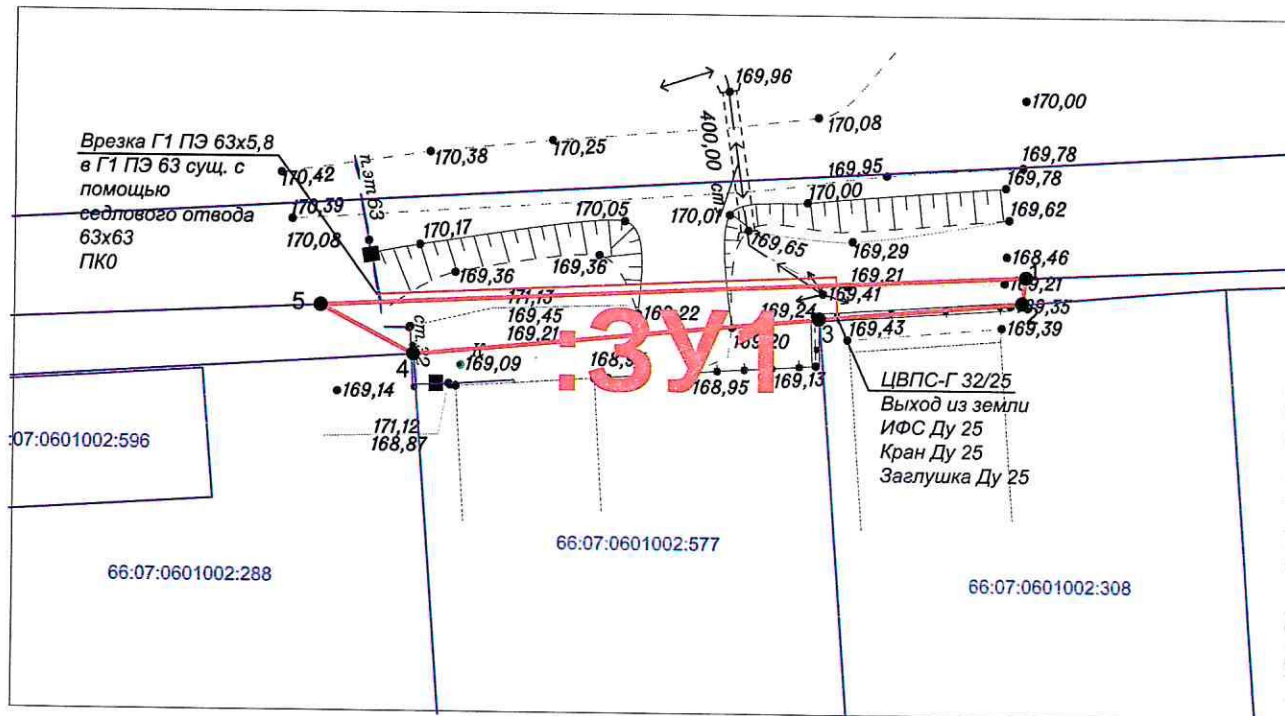
границ предполагаемых к использованию земель на кадастровом плане территории в кадастровом квартале 66:07:0601002

Приложение к Постановлению

№ _____ от _____

Объект: "Газопровод низкого давления для газоснабжения жилых домов по ул. Комсомольская, до жилого дома №32 в с. Кунарское Богдановичского района Свердловской области"

Местоположение: от точки врезки в проектируемый газопровод низкого давления в районе земельного участка жилого дома №26 по ул. Комсомольская до границ земельного участка жилого дома №22 по ул. Комсомольская с. Кунарское Богдановичского района Свердловской области



Масштаб 1:500

Условный номер земельного участка	:ЗУ1	
Площадь земельного участка	141 кв.м.	
Обозначение характерных точек границ	Координаты, м	
	X	Y
1	386818,98	1613115,93
2	386817,06	1613115,66
3	386815,77	1613100,71
4	386812,95	1613070,92
5	386816,51	1613064,07
Система координат: МСК-66, зона 1		

Условные обозначения:

- проектируемый газопровод-ввод низкого давления
- 66:07:1001003:102 -граница и номер земельного участка по сведениям ЕГРН
- 66:07:1001003 -граница и номер кадастрового квартала по сведениям ЕГРН
- :ЗУ1 -граница предполагаемых к использованию земель
- 1 -обозначение и номер характерной точки
- границы земельного участка
- охранная зона по сведениям ЕГРН

Исполнитель: инженер Службы
"Газовый сервис" АО "ГАЗЭКС"
Южный округ А.М. Кандилян