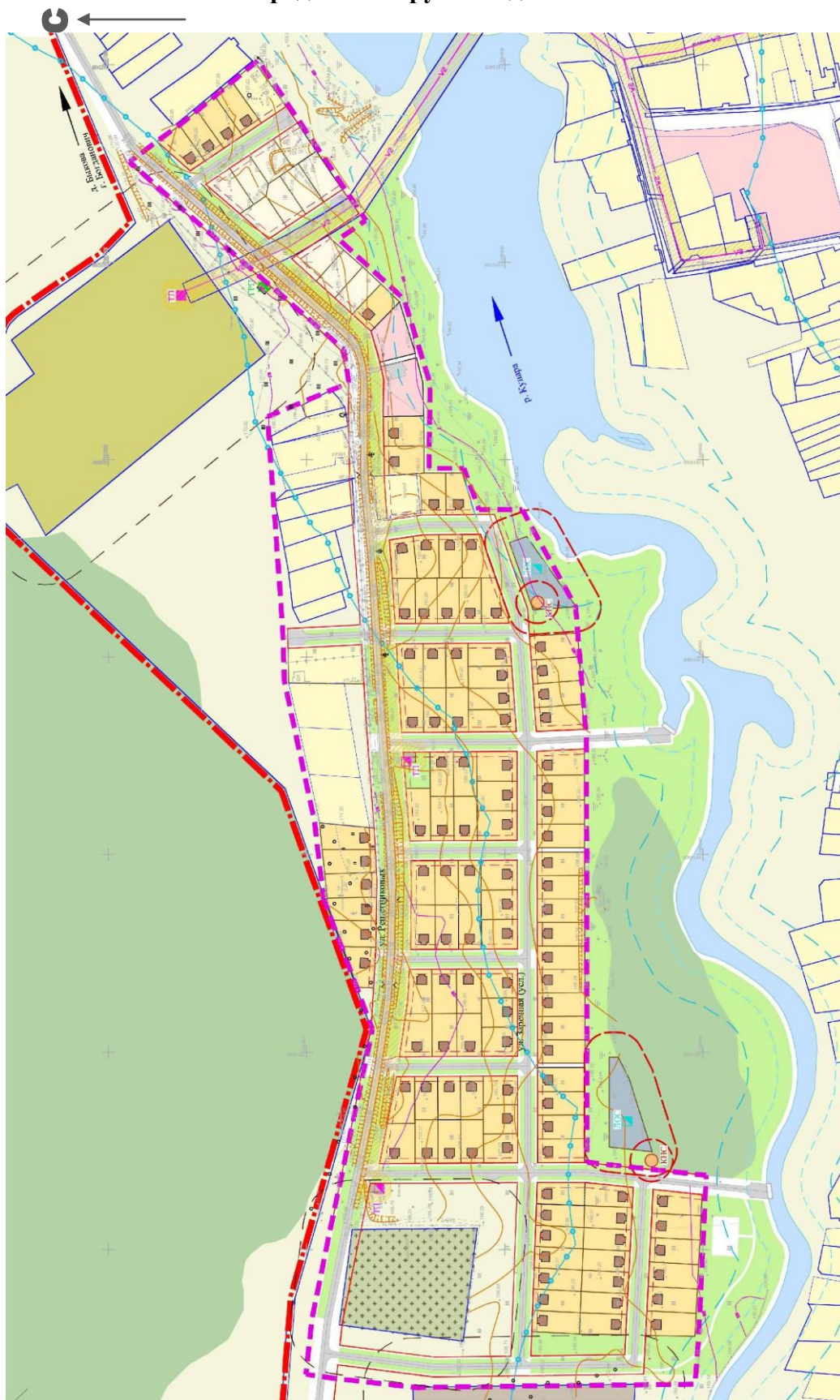


Приложение № 1
к постановлению
главы городского округа
Богданович
от 11.01.2016 № 8

**План красных линий и эскиз застройки жилого района «Зеленый Бор» в селе Тыгиш
городского округа Богданович**



Условные обозначения

		<u>Границы административно-территориального деления, границы земель</u>
сущ. положение	проект	
		граница населенного пункта
		граница проектируемой территории
		границы земельных участков поставленных на кадастровый учет (на 10.2014 г.)
		красные линии

		<u>Территории объектов капитального строительства и иные территориальные зоны</u>
сущ. положение	проект	
		индивидуальной жилой застройки усадебного типа
		индивидуальной жилой застройки усадебного типа (за расчетный срок)
		объектов административно-торгового назначения
		объектов инженерной инфраструктуры
		производственных и коммунальных объектов по генеральному плану с. Тыгиш
		кладбище
		озеленения общего пользования
		леса
		луга

		<u>Границы зон с особыми условиями использования территории</u>
сущ. положение	проект	
		санитарно-защитная зона
		охранная зона воздушных высоковольтных линий электропередачи
		охранная зона газопровода

		<u>Границы зон охраны водных объектов</u>
сущ. положение	проект	
		береговая полоса
		прибрежная защитная полоса
		водоохранная зона

		<u>Инженерно-транспортные коммуникации и объекты</u>
сущ. положение	проект	
		улицы и дороги
		трансформаторная подстанция
		газорегуляторный пункт
		локальные очистные сооружения дождевой канализации
		канализационная насосная станция

Приложение № 2
к постановлению
главы городского округа
Богданович
от 11.01.2016 № 8

**Схема организации и развития улично-дорожной сети жилого района «Зеленый Бор» в
селе Тыгиш городского округа Богданович**



**Схема размещения объектов инженерно-технического обеспечения территории
(сводный план объектов инженерной инфраструктуры) жилого района «Зеленый Бор»
в селе Тыгиш городского округа Богданович**



**Положение о характеристиках планируемого развития территории жилого района
«Зеленый Бор» в селе Тыгиш городского округа Богданович**

1. Территория для размещения объектов капитального строительства:
общая площадь территории – 31,9 га;
площадь территории жилых зон – 11,45 га;
площадь территории жилых зон (за расчетный срок) – 1,15 га;
площадь территории существующих жилых зон – 2,74 га;
площадь территории объектов инженерной инфраструктуры – 0,3 га;
площадь территории транспортной инфраструктуры – 9,0 га;
площадь территории объекта торгового назначения – 0,38 га;
площадь территории существующего кладбища – 1,33 га;
прочие территории – 5,55 га.
2. Структура жилищного фонда:
индивидуальная жилая застройка – 11,45 га;
количество земельных участков – 112 шт;
площадь земельных участков – от 1000 кв. м. до 1400 кв.м.
3. Жилой фонд в новом строительстве:
индивидуальная жилая застройка – 16800 кв. м;
средняя жилищная обеспеченность в новом строительстве принята
30 кв.м / чел.
4. Перспектива демографического развития территории:
коэффициент семейности – 5,0;
расчетная численность населения – 560 чел.

Положение о характеристиках планируемого развития систем транспортного обслуживания и инженерно-технического обеспечения жилого района «Зеленый Бор» в селе Тыгиш городского округа Богданович

1. Характеристика системы транспортного обслуживания:

улично-дорожная сеть:

Общая протяженность улично-дорожной сети в границах проектирования составит 7,2 км, вновь проектируемой улично-дорожной сети (далее – УДС) составит 5,7 км.

гаражи, автостоянки:

Расчетное количество автомобилей на проектный срок – 224 а/м

Для проектируемой застройки предусмотрена 100-процентная обеспеченность машино-местами для хранения легковых автомобилей в пределах отведенных участков

2. Инженерно-техническое обеспечение осуществляется следующим образом:

Газоснабжение – от существующего газопровода II категории.

Расчетные показатели общего объема газопотребления составят 103,91 м³/час.

Водоснабжение – от проектируемого водовода в соответствии с Генеральным планом муниципального образования Городской округ Богданович село Тыгиш.

Суммарный расчетный объем водопотребления составит 223,68 м³ в сутки.

Протяженность трубопроводов водоснабжения – 4,0 км.

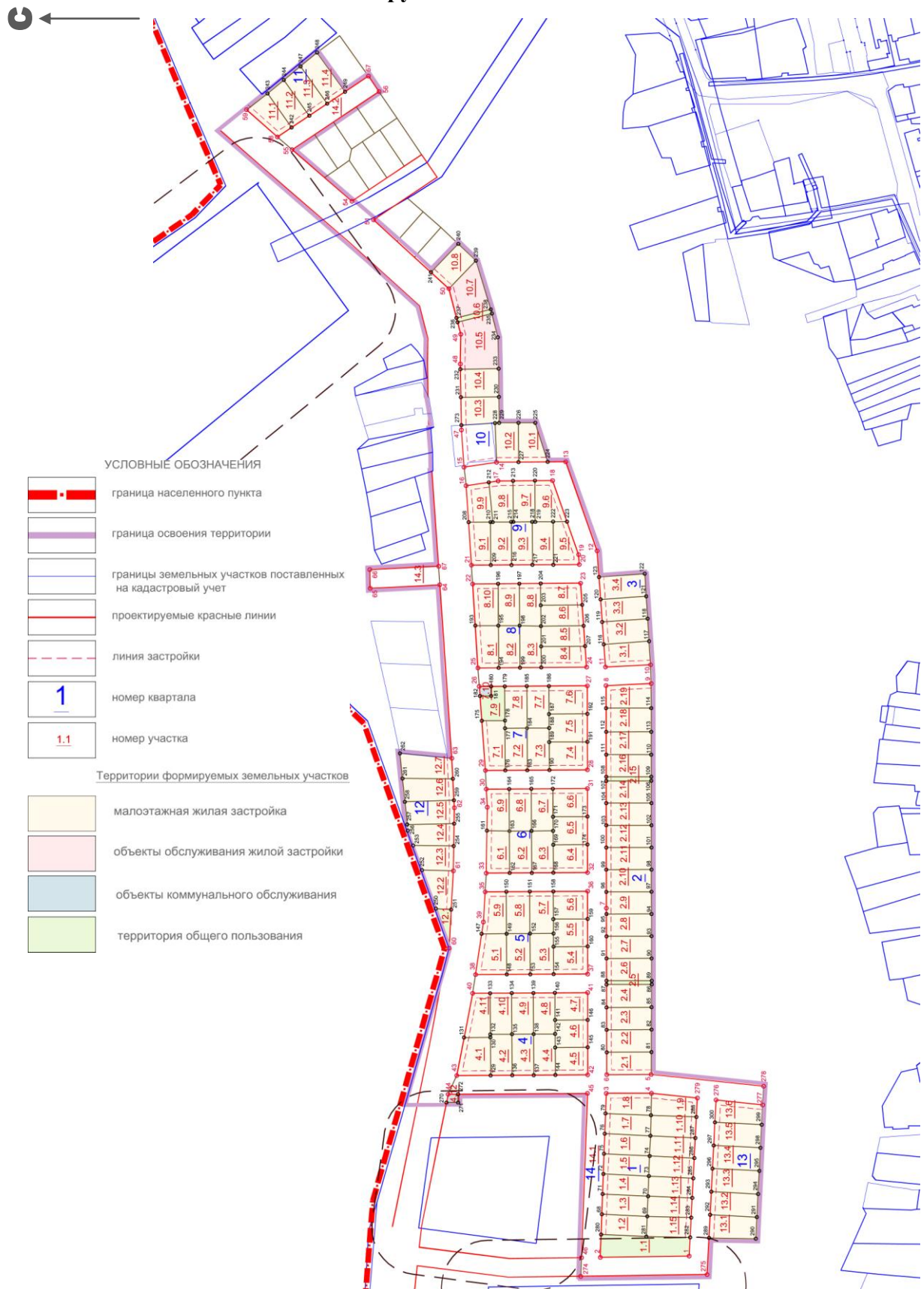
Водоотведение на проектируемые очистные сооружения в соответствии с Генеральным планом муниципального образования Городской округ Богданович село Тыгиш. Суммарный расчетный объем водоотведения – 141,68 м³/сут.

Общая протяженность самотечных сетей в границах проекта составит 2,5 км, напорных – 1,3 м.

Электроснабжение от существующих источников до новых объектов системы электроснабжения.

Расчетный объем электропотребления – 0,32 МВт. Общая протяженность проектируемых воздушных линий электропередачи ВЛ 10 кВ в границах проекта составит 1,0 км.

Схема межевания территории жилого района «Зеленый Бор» в селе Тыгиш городского округа Богданович



Экспликация земельных участков

Таблица 1

№ пп.	Номер квартала	Номер участка	Площадь участка, кв.м	Вид разрешенного использования формируемого земельного участка	Категория земель
1	2	3	4	5	6
1	Квартал 1	1.1	2081	Общее пользование территории	Земли населенных пунктов
2	Квартал 1	1.2	1046	Малоэтажная жилая застройка	Земли населенных пунктов
3	Квартал 1	1.3	1045	Малоэтажная жилая застройка	Земли населенных пунктов
4	Квартал 1	1.4	1047	Малоэтажная жилая застройка	Земли населенных пунктов
5	Квартал 1	1.5	1048	Малоэтажная жилая застройка	Земли населенных пунктов
6	Квартал 1	1.6	1050	Малоэтажная жилая застройка	Земли населенных пунктов
7	Квартал 1	1.7	1061	Малоэтажная жилая застройка	Земли населенных пунктов
8	Квартал 1	1.8	1090	Малоэтажная жилая застройка	Земли населенных пунктов
9	Квартал 1	1.9	1066	Малоэтажная жилая застройка	Земли населенных пунктов
10	Квартал 1	1.10	1072	Малоэтажная жилая застройка	Земли населенных пунктов
11	Квартал 1	1.11	1030	Малоэтажная жилая застройка	Земли населенных пунктов
12	Квартал 1	1.12	1025	Малоэтажная жилая застройка	Земли населенных пунктов
13	Квартал 1	1.13	1007	Малоэтажная жилая застройка	Земли населенных пунктов
14	Квартал 1	1.14	1002	Малоэтажная жилая застройка	Земли населенных пунктов
15	Квартал 1	1.15	1003	Малоэтажная жилая застройка	Земли населенных пунктов
16	Квартал 2	2.1	1139	Малоэтажная жилая застройка	Земли населенных пунктов
17	Квартал 2	2.2	1142	Малоэтажная жилая застройка	Земли населенных пунктов
18	Квартал 2	2.3	1146	Малоэтажная жилая застройка	Земли населенных пунктов
19	Квартал 2	2.4	1173	Малоэтажная жилая застройка	Земли населенных пунктов
20	Квартал 2	2.5	195	Общее пользование территории	Земли населенных пунктов
21	Квартал 2	2.6	1144	Малоэтажная жилая застройка	Земли населенных пунктов
22	Квартал 2	2.7	1141	Малоэтажная жилая застройка	Земли населенных пунктов
23	Квартал 2	2.8	1141	Малоэтажная жилая застройка	Земли населенных пунктов
24	Квартал 2	2.9	1141	Малоэтажная жилая застройка	Земли населенных пунктов

№ пп.	Номер квартала	Но м е р учас тка	Площадь участка, кв.м	Вид разрешенного использования формируемого земельного участка	Категория земель
1	2	3	4	5	6
25	Квартал 2	2.10	1141	Малоэтажная жилая застройка	Земли населенных пунктов
26	Квартал 2	2.11	1141	Малоэтажная жилая застройка	Земли населенных пунктов
27	Квартал 2	2.12	1141	Малоэтажная жилая застройка	Земли населенных пунктов
28	Квартал 2	2.13	1141	Малоэтажная жилая застройка	Земли населенных пунктов
29	Квартал 2	2.14	1140	Малоэтажная жилая застройка	Земли населенных пунктов
30	Квартал 2	2.15	213	Общее пользование территории	Земли населенных пунктов
31	Квартал 2	2.16	1141	Малоэтажная жилая застройка	Земли населенных пунктов
32	Квартал 2	2.17	1173	Малоэтажная жилая застройка	Земли населенных пунктов
33	Квартал 2	2.18	1216	Малоэтажная жилая застройка	Земли населенных пунктов
34	Квартал 2	2.19	1211	Малоэтажная жилая застройка	Земли населенных пунктов
35	Квартал 3	3.1	1197	Малоэтажная жилая застройка	Земли населенных пунктов
36	Квартал 3	3.2	1167	Малоэтажная жилая застройка	Земли населенных пунктов
37	Квартал 3	3.3	1171	Малоэтажная жилая застройка	Земли населенных пунктов
38	Квартал 3	3.4	1176	Малоэтажная жилая застройка	Земли населенных пунктов
39	Квартал 4	4.1	1305	Малоэтажная жилая застройка	Земли населенных пунктов
40	Квартал 4	4.2	1012	Малоэтажная жилая застройка	Земли населенных пунктов
41	Квартал 4	4.3	1012	Малоэтажная жилая застройка	Земли населенных пунктов
42	Квартал 4	4.4	1012	Малоэтажная жилая застройка	Земли населенных пунктов
43	Квартал 4	4.5	1014	Малоэтажная жилая застройка	Земли населенных пунктов
44	Квартал 4	4.6	1019	Малоэтажная жилая застройка	Земли населенных пунктов
45	Квартал 4	4.7	1016	Малоэтажная жилая застройка	Земли населенных пунктов
46	Квартал 4	4.8	1012	Малоэтажная жилая застройка	Земли населенных пунктов
47	Квартал 4	4.9	1012	Малоэтажная жилая застройка	Земли населенных пунктов
48	Квартал 4	4.10	1012	Малоэтажная жилая застройка	Земли населенных пунктов

№ пп.	Номер квартала	Но м е р уч ас тка	Площадь участка, кв.м	Вид разрешенного использования формируемого земельного участка	Категория земель
1	2	3	4	5	6
49	Квартал 4	4.11	1103	Малоэтажная жилая застройка	Земли населенных пунктов
50	Квартал 4	4.12	102	Коммунальное обслуживание	Земли населенных пунктов
51	Квартал 5	5.1	1303	Малоэтажная жилая застройка	Земли населенных пунктов
52	Квартал 5	5.2	1091	Малоэтажная жилая застройка	Земли населенных пунктов
53	Квартал 5	5.3	1091	Малоэтажная жилая застройка	Земли населенных пунктов
54	Квартал 5	5.4	1069	Малоэтажная жилая застройка	Земли населенных пунктов
55	Квартал 5	5.5	1073	Малоэтажная жилая застройка	Земли населенных пунктов
56	Квартал 5	5.6	1082	Малоэтажная жилая застройка	Земли населенных пунктов
57	Квартал 5	5.7	1125	Малоэтажная жилая застройка	Земли населенных пунктов
58	Квартал 5	5.8	1125	Малоэтажная жилая застройка	Земли населенных пунктов
59	Квартал 5	5.9	1084	Малоэтажная жилая застройка	Земли населенных пунктов
60	Квартал 6	6.1	1108	Малоэтажная жилая застройка	Земли населенных пунктов
61	Квартал 6	6.2	1059	Малоэтажная жилая застройка	Земли населенных пунктов
62	Квартал 6	6.3	1034	Малоэтажная жилая застройка	Земли населенных пунктов
63	Квартал 6	6.4	1093	Малоэтажная жилая застройка	Земли населенных пунктов
64	Квартал 6	6.5	1097	Малоэтажная жилая застройка	Земли населенных пунктов
65	Квартал 6	6.6	1102	Малоэтажная жилая застройка	Земли населенных пунктов
66	Квартал 6	6.7	1037	Малоэтажная жилая застройка	Земли населенных пунктов
67	Квартал 6	6.8	1063	Малоэтажная жилая застройка	Земли населенных пунктов
68	Квартал 6	6.9	1064	Малоэтажная жилая застройка	Земли населенных пунктов
69	Квартал 7	7.1	1221	Малоэтажная жилая застройка	Земли населенных пунктов
70	Квартал 7	7.2	1058	Малоэтажная жилая застройка	Земли населенных пунктов
71	Квартал 7	7.3	1058	Малоэтажная жилая застройка	Земли населенных пунктов
72	Квартал 7	7.4	1216	Малоэтажная жилая застройка	Земли населенных пунктов

№ пп.	Номер квартала	Но м е р учас тка	Площадь участка, кв.м	Вид разрешенного использования формируемого земельного участка	Категория земель
1	2	3	4	5	6
73	Квартал 7	7.5	1221	Малоэтажная жилая застройка	Земли населенных пунктов
74	Квартал 7	7.6	1225	Малоэтажная жилая застройка	Земли населенных пунктов
75	Квартал 7	7.7	1058	Малоэтажная жилая застройка	Земли населенных пунктов
76	Квартал 7	7.8	1058	Малоэтажная жилая застройка	Земли населенных пунктов
77	Квартал 7	7.9	827	Общее пользование территории	Земли населенных пунктов
78	Квартал 7	7.10	126	Коммунальное обслуживание	Земли населенных пунктов
79	Квартал 8	8.1	1057	Малоэтажная жилая застройка	Земли населенных пунктов
80	Квартал 8	8.2	1020	Малоэтажная жилая застройка	Земли населенных пунктов
81	Квартал 8	8.3	1013	Малоэтажная жилая застройка	Земли населенных пунктов
82	Квартал 8	8.4	1072	Малоэтажная жилая застройка	Земли населенных пунктов
83	Квартал 8	8.5	1006	Малоэтажная жилая застройка	Земли населенных пунктов
84	Квартал 8	8.6	1003	Малоэтажная жилая застройка	Земли населенных пунктов
85	Квартал 8	8.7	1007	Малоэтажная жилая застройка	Земли населенных пунктов
86	Квартал 8	8.8	1030	Малоэтажная жилая застройка	Земли населенных пунктов
87	Квартал 8	8.9	1018	Малоэтажная жилая застройка	Земли населенных пунктов
88	Квартал 8	8.10	1158	Малоэтажная жилая застройка	Земли населенных пунктов
89	Квартал 9	9.1	1010	Малоэтажная жилая застройка	Земли населенных пунктов
90	Квартал 9	9.2	1019	Малоэтажная жилая застройка	Земли населенных пунктов
91	Квартал 9	9.3	1027	Малоэтажная жилая застройка	Земли населенных пунктов
92	Квартал 9	9.4	1027	Малоэтажная жилая застройка	Земли населенных пунктов
93	Квартал 9	9.5	1025	Малоэтажная жилая застройка	Земли населенных пунктов
94	Квартал 9	9.6	1157	Малоэтажная жилая застройка	Земли населенных пунктов
95	Квартал 9	9.7	1025	Малоэтажная жилая застройка	Земли населенных пунктов
96	Квартал 9	9.8	1045	Малоэтажная жилая застройка	Земли населенных пунктов

№ пп.	Номер квартала	Но м е р учас тка	Площадь участка, кв.м	Вид разрешенного использования формируемого земельного участка	Категория земель
1	2	3	4	5	6
97	Квартал 9	9.9	1024	Малоэтажная жилая застройка	Земли населенных пунктов
98	Квартал 10	10.1	1030	Малоэтажная жилая застройка	Земли населенных пунктов
99	Квартал 10	10.2	1019	Малоэтажная жилая застройка	Земли населенных пунктов
100	Квартал 10	10.3	1164	Малоэтажная жилая застройка	Земли населенных пунктов
101	Квартал 10	10.4	1223	Малоэтажная жилая застройка	Земли населенных пунктов
102	Квартал 10	10.5	2171	Обслуживание жилой застройки	Земли населенных пунктов
103	Квартал 10	10.6	178	Общее пользование территории	Земли населенных пунктов
104	Квартал 10	10.7	1595	Обслуживание жилой застройки	Земли населенных пунктов
105	Квартал 10	10.8	1087	Малоэтажная жилая застройка	Земли населенных пунктов
106	Квартал 11	11.1	1016	Малоэтажная жилая застройка	Земли населенных пунктов
107	Квартал 11	11.2	1030	Малоэтажная жилая застройка	Земли населенных пунктов
108	Квартал 11	11.3	1102	Малоэтажная жилая застройка	Земли населенных пунктов
109	Квартал 11	11.4	1152	Малоэтажная жилая застройка	Земли населенных пунктов
110	Квартал 12	12.1	329	Общее пользование территории	Земли населенных пунктов
111	Квартал 12	12.2	1024	Малоэтажная жилая застройка	Земли населенных пунктов
112	Квартал 12	12.3	1016	Малоэтажная жилая застройка	Земли населенных пунктов
113	Квартал 12	12.4	1095	Малоэтажная жилая застройка	Земли населенных пунктов
114	Квартал 12	12.5	1268	Малоэтажная жилая застройка	Земли населенных пунктов
115	Квартал 12	12.6	1271	Малоэтажная жилая застройка	Земли населенных пунктов
116	Квартал 12	12.7	1324	Малоэтажная жилая застройка	Земли населенных пунктов
117	Квартал 13	13.1	1194	Малоэтажная жилая застройка	Земли населенных пунктов
118	Квартал 13	13.2	1236	Малоэтажная жилая застройка	Земли населенных пунктов
119	Квартал 13	13.3	1236	Малоэтажная жилая застройка	Земли населенных пунктов
120	Квартал 13	13.4	1236	Малоэтажная жилая застройка	Земли населенных пунктов

№ пп.	Номер квартала	Номер участка	Площадь участка, кв.м	Вид разрешенного использования формируемого земельного участка	Категория земель
1	2	3	4	5	6
121	Квартал 13	13.5	1236	Малоэтажная жилая застройка	Земли населенных пунктов
122	Квартал 13	13.6	1124	Малоэтажная жилая застройка	Земли населенных пунктов
123	Квартал 14	14.1	43654	Общее пользование территории	Земли населенных пунктов
124	Квартал 14	14.2	2283	Общее пользование территории	Земли населенных пунктов
125	Квартал 14	14.3	1475	Общее пользование территории	Земли населенных пунктов

Ведомости координат поворотных точек
формируемых (образуемых) земельных участков

Таблица 2

Номер квартала	Номер участка	Площадь участка, кв.м	Координаты участка		
			№ поворотной точки	X	Y
1	2	3	4	5	6
Квартал № 1					
1	1.1	2081	1	386 478,92	1 614 093,61
			2	386 573,65	1 614 092,24
			280	386 572,76	1 614 116,74
			281	386 524,52	1 614 114,52
			282	386 477,90	1 614 113,63
1	1.2	1046	68	386 571,96	1 614 138,44
			69	386 523,66	1 614 136,10
			280	386 572,76	1 614 116,74
			281	386 524,52	1 614 114,52
1	1.3	1045	68	386 571,96	1 614 138,44
			69	386 523,66	1 614 136,10
			70	386 522,81	1 614 157,69
			71	386 571,18	1 614 160,02
1	1.4	1047	70	386 522,81	1 614 157,69
			71	386 571,18	1 614 160,02
			72	386 570,39	1 614 181,61
			73	386 521,95	1 614 179,27
1	1.5	1048	72	386 570,39	1 614 181,61
			73	386 521,95	1 614 179,27
			74	386 521,09	1 614 200,85
			75	386 569,60	1 614 203,19
1	1.6	1050	74	386 521,09	1 614 200,85
			75	386 569,60	1 614 203,19
			76	386 568,81	1 614 224,78
			77	386 520,23	1 614 222,43
1	1.7	1061	76	386 568,81	1 614 224,78
			77	386 520,23	1 614 222,43

			78	386 519,56	1 614 244,50
			79	386 568,02	1 614 246,36
1	1.8	1090	3	386 567,23	1 614 267,95
			4	386 519,05	1 614 268,00
			78	386 519,56	1 614 244,50
			79	386 568,02	1 614 246,36
			4	386 519,05	1 614 268,00
1	1.9	1066	78	386 519,56	1 614 244,50
			279	386 470,30	1 614 263,00
			288	386 471,34	1 614 242,65
			77	386 520,23	1 614 222,43
1	1.10	1072	78	386 519,56	1 614 244,50
			287	386 472,48	1 614 220,13
			288	386 471,34	1 614 242,65
			74	386 521,09	1 614 200,85
1	1.11	1030	77	386 520,23	1 614 222,43
			286	386 473,58	1 614 198,55
			287	386 472,48	1 614 220,13
			73	386 521,95	1 614 179,27
1	1.12	1025	74	386 521,09	1 614 200,85
			285	386 474,68	1 614 176,98
			286	386 473,58	1 614 198,55
			70	386 522,81	1 614 157,69
1	1.13	1007	73	386 521,95	1 614 179,27
			284	386 475,75	1 614 155,93
			285	386 474,68	1 614 176,98
			69	386 523,66	1 614 136,10
1	1.14	1002	70	386 522,81	1 614 157,69
			283	386 476,82	1 614 134,91
			284	386 475,75	1 614 155,93
			69	386 523,66	1 614 136,10
1	1.15	1003	281	386 524,52	1 614 114,52
			282	386 477,90	1 614 113,63
			283	386 476,82	1 614 134,91
			Квартал № 2		
2	2.1	1139	5	386 519,37	1 614 288,21
			6	386 566,73	1 614 287,95
			80	386 566,78	1 614 311,95
			81	386 519,27	1 614 312,23
2	2.2	1142	80	386 566,78	1 614 311,95
			81	386 519,27	1 614 312,23
			82	386 519,16	1 614 336,23
			83	386 566,84	1 614 335,95
2	2.3	1146	82	386 519,16	1 614 336,23
			83	386 566,84	1 614 335,95
			84	386 566,89	1 614 359,95
			85	386 519,05	1 614 360,23
2	2.4	1173	84	386 566,89	1 614 359,95
			85	386 519,05	1 614 360,23
			86	386 518,94	1 614 384,61
			87	386 566,94	1 614 384,51
2	2.5	195	86	386 518,94	1 614 384,61

			87	386 566,94	1 614 384,51
			88	386 566,95	1 614 388,65
			89	386 518,95	1 614 388,62
2	2.6	1144	88	386 566,95	1 614 388,65
			89	386 518,95	1 614 388,62
			90	386 519,00	1 614 412,52
			91	386 567,00	1 614 412,42
2	2.7	1141	90	386 519,00	1 614 412,52
			91	386 567,00	1 614 412,42
			92	386 567,06	1 614 436,19
			93	386 519,06	1 614 436,29
2	2.8	1141	92	386 567,06	1 614 436,19
			93	386 519,06	1 614 436,29
			94	386 519,11	1 614 460,06
			95	386 567,11	1 614 459,96
2	2.9	1141	7	386 567,12	1 614 466,32
			94	386 519,11	1 614 460,06
			95	386 567,11	1 614 459,96
			96	386 567,15	1 614 483,73
			97	386 519,15	1 614 483,83
2	2.10	1141	96	386 567,15	1 614 483,73
			97	386 519,15	1 614 483,83
			98	386 519,18	1 614 507,60
			99	386 567,18	1 614 507,50
2	2.11	1141	98	386 519,18	1 614 507,60
			99	386 567,18	1 614 507,50
			100	386 567,21	1 614 531,27
			101	386 519,21	1 614 531,37
2	2.12	1141	100	386 567,21	1 614 531,27
			101	386 519,21	1 614 531,37
			102	386 519,24	1 614 555,14
			103	386 567,24	1 614 555,04
2	2.13	1141	102	386 519,24	1 614 555,14
			103	386 567,24	1 614 555,04
			104	386 567,27	1 614 578,81
			105	386 519,27	1 614 578,91
2	2.14	1140	104	386 567,27	1 614 578,81
			105	386 519,27	1 614 578,91
			106	386 519,30	1 614 602,64
			107	386 567,30	1 614 602,58
2	2.15	213	106	386 519,30	1 614 602,64
			107	386 567,30	1 614 602,58
			108	386 567,30	1 614 606,99
			109	386 519,31	1 614 607,09
2	2.16	1141	108	386 567,30	1 614 606,99
			109	386 519,31	1 614 607,09
			110	386 519,34	1 614 630,85
			111	386 567,34	1 614 630,76
2	2.17	1173	110	386 519,34	1 614 630,85
			111	386 567,34	1 614 630,76
			112	386 567,37	1 614 655,22
			113	386 519,37	1 614 655,28
2	2.18	1216	112	386 567,37	1 614 655,22
			113	386 519,37	1 614 655,28

2	2.19	1211	114	386 519,40	1 614 680,62
			115	386 567,40	1 614 680,54
			8	386 567,43	1 614 704,63
			9	386 519,43	1 614 706,99
			114	386 519,40	1 614 680,62
			115	386 567,40	1 614 680,54
Квартал № 3					
3	3.1	1197	10	386 520,11	1 614 726,98
			11	386 568,14	1 614 724,62
			116	386 569,87	1 614 748,88
			117	386 521,71	1 614 752,31
3	3.2	1167	116	386 569,87	1 614 748,88
			117	386 521,71	1 614 752,31
			118	386 523,23	1 614 776,38
			119	386 571,58	1 614 772,94
3	3.3	1171	118	386 523,23	1 614 776,38
			119	386 571,58	1 614 772,94
			120	386 573,29	1 614 797,01
			121	386 524,76	1 614 800,46
3	3.4	1176	120	386 573,29	1 614 797,01
			121	386 524,76	1 614 800,46
			122	386 526,28	1 614 824,53
			123	386 575,00	1 614 821,07
Квартал № 4					
4	4.1	1305	43	386 726,48	1 614 287,01
			129	386 690,38	1 614 287,22
			130	386 690,62	1 614 327,95
			131	386 718,64	1 614 327,76
4	4.2	1012	129	386 690,38	1 614 287,22
			130	386 690,62	1 614 327,95
			132	386 690,64	1 614 331,22
			135	386 667,64	1 614 331,36
			136	386 667,38	1 614 287,36
4	4.3	1012	135	386 667,64	1 614 331,36
			136	386 667,38	1 614 287,36
			137	386 644,38	1 614 287,49
			138	386 644,64	1 614 331,49
4	4.4	1012	137	386 644,38	1 614 287,49
			138	386 644,64	1 614 331,49
			142	386 621,64	1 614 331,63
			143	386 621,55	1 614 317,03
			144	386 621,38	1 614 287,63
4	4.5	1014	42	386 586,96	1 614 287,83
			143	386 621,55	1 614 317,03
			144	386 621,38	1 614 287,63
			145	386 586,98	1 614 317,24
4	4.6	1019	141	386 621,73	1 614 346,44
			142	386 621,64	1 614 331,63
			143	386 621,55	1 614 317,03
			145	386 586,98	1 614 317,24
			146	386 586,99	1 614 346,64
4	4.7	1016	41	386 587,00	1 614 375,82
			140	386 621,89	1 614 375,62
			141	386 621,73	1 614 346,44

			146	386 586,99	1 614 346,64
4	4.8	1012	138	386 644,64	1 614 331,49
			139	386 644,90	1 614 375,49
			140	386 621,89	1 614 375,62
			141	386 621,73	1 614 346,44
			142	386 621,64	1 614 331,63
4	4.9	1012	134	386 667,90	1 614 375,35
			135	386 667,64	1 614 331,36
			138	386 644,64	1 614 331,49
			139	386 644,90	1 614 375,49
4	4.10	1012	132	386 690,64	1 614 331,22
			133	386 690,90	1 614 375,22
			134	386 667,90	1 614 375,35
			135	386 667,64	1 614 331,36
4	4.11	1103	40	386 709,53	1 614 375,11
			130	386 690,62	1 614 327,95
			131	386 718,64	1 614 327,76
			132	386 690,64	1 614 331,22
			133	386 690,90	1 614 375,22
4	4.12	102	44	386 735,63	1 614 266,96
			270	386 737,42	1 614 258,10
			271	386 725,07	1 614 258,13
			272	386 725,07	1 614 267,02
Квартал № 5					
5	5.1	1303	38	386 706,41	1 614 395,13
			147	386 699,96	1 614 438,82
			148	386 673,21	1 614 395,32
			149	386 673,47	1 614 438,96
5	5.2	1091	148	386 673,21	1 614 395,32
			149	386 673,47	1 614 438,96
			152	386 648,47	1 614 439,10
			153	386 648,21	1 614 395,46
5	5.3	1091	152	386 648,47	1 614 439,10
			153	386 648,21	1 614 395,46
			154	386 623,21	1 614 395,61
			155	386 623,38	1 614 425,11
			156	386 623,46	1 614 439,25
5	5.4	1069	37	386 587,03	1 614 395,82
			154	386 623,21	1 614 395,61
			155	386 623,38	1 614 425,11
			160	386 587,07	1 614 425,32
5	5.5	1073	155	386 623,38	1 614 425,11
			156	386 623,46	1 614 439,25
			157	386 623,55	1 614 454,61
			159	386 587,11	1 614 454,82
			160	386 587,07	1 614 425,32
5	5.6	1082	36	386 587,15	1 614 484,45
			157	386 623,55	1 614 454,61
			158	386 623,71	1 614 484,24
			159	386 587,11	1 614 454,82
5	5.7	1125	151	386 648,72	1 614 484,10
			152	386 648,47	1 614 439,10
			156	386 623,46	1 614 439,25

5	5.8	1125	157	386 623,55	1 614 454,61
			158	386 623,71	1 614 484,24
			149	386 673,47	1 614 438,96
			150	386 673,72	1 614 483,96
			151	386 648,72	1 614 484,10
			152	386 648,47	1 614 439,10
5	5.9	1084	35	386 696,23	1 614 483,83
			39	386 698,10	1 614 451,47
			147	386 699,96	1 614 438,82
			149	386 673,47	1 614 438,96
			150	386 673,72	1 614 483,96
Квартал № 6					
6	6.1	1108	33	386 695,09	1 614 503,84
			161	386 694,38	1 614 549,33
			162	386 670,09	1 614 503,98
			163	386 670,40	1 614 548,96
6	6.2	1059	162	386 670,09	1 614 503,98
			163	386 670,40	1 614 548,96
			166	386 646,82	1 614 549,06
			167	386 646,56	1 614 504,11
6	6.3	1034	166	386 646,82	1 614 549,06
			167	386 646,56	1 614 504,11
			168	386 623,55	1 614 504,24
			169	386 623,73	1 614 534,24
			170	386 623,81	1 614 549,19
6	6.4	1093	32	386 587,17	1 614 504,45
			168	386 623,55	1 614 504,24
			169	386 623,73	1 614 534,24
			174	386 587,21	1 614 534,45
6	6.5	1097	169	386 623,73	1 614 534,24
			170	386 623,81	1 614 549,19
			171	386 623,90	1 614 564,24
			173	386 587,25	1 614 564,45
			174	386 587,21	1 614 534,45
6	6.6	1102	31	386 587,29	1 614 594,48
			171	386 623,90	1 614 564,24
			172	386 624,07	1 614 594,26
			173	386 587,25	1 614 564,45
6	6.7	1037	165	386 647,09	1 614 594,12
			166	386 646,82	1 614 549,06
			170	386 623,81	1 614 549,19
			171	386 623,90	1 614 564,24
			172	386 624,07	1 614 594,26
6	6.8	1063	163	386 670,40	1 614 548,96
			164	386 670,71	1 614 593,98
			165	386 647,09	1 614 594,12
			166	386 646,82	1 614 549,06
6	6.9	1064	30	386 694,97	1 614 593,84
			34	386 693,99	1 614 574,35
			161	386 694,38	1 614 549,33
			163	386 670,40	1 614 548,96
			164	386 670,71	1 614 593,98
Квартал № 7					
7	7.1	1221	29	386 695,98	1 614 613,84

			175	386 699,83	1 614 667,05
			176	386 674,82	1 614 613,96
			177	386 675,09	1 614 658,96
			178	386 675,14	1 614 667,19
7	7.2	1058	176	386 674,82	1 614 613,96
			177	386 675,09	1 614 658,96
			183	386 651,31	1 614 614,10
			184	386 651,58	1 614 659,10
7	7.3	1058	183	386 651,31	1 614 614,10
			184	386 651,58	1 614 659,10
			188	386 628,06	1 614 659,24
			189	386 627,98	1 614 644,24
			190	386 627,80	1 614 614,24
7	7.4	1216	28	386 587,32	1 614 614,48
			189	386 627,98	1 614 644,24
			190	386 627,80	1 614 614,24
			191	386 587,36	1 614 644,48
7	7.5	1221	187	386 628,15	1 614 674,24
			188	386 628,06	1 614 659,24
			189	386 627,98	1 614 644,24
			191	386 587,36	1 614 644,48
			192	386 587,40	1 614 674,48
7	7.6	1225	27	386 587,44	1 614 704,48
			186	386 628,33	1 614 704,24
			187	386 628,15	1 614 674,24
			192	386 587,40	1 614 674,48
7	7.7	1058	184	386 651,58	1 614 659,10
			185	386 651,84	1 614 704,10
			186	386 628,33	1 614 704,24
			187	386 628,15	1 614 674,24
			188	386 628,06	1 614 659,24
7	7.8	1058	177	386 675,09	1 614 658,96
			178	386 675,14	1 614 667,19
			179	386 675,35	1 614 703,96
			184	386 651,58	1 614 659,10
			185	386 651,84	1 614 704,10
7	7.9	827	175	386 699,83	1 614 667,05
			178	386 675,14	1 614 667,19
			179	386 675,35	1 614 703,96
			180	386 689,89	1 614 703,87
			181	386 689,88	1 614 693,57
			182	386 701,74	1 614 693,57
7	7.10	126	26	386 702,48	1 614 703,80
			180	386 689,89	1 614 703,87
			181	386 689,88	1 614 693,57
			182	386 701,74	1 614 693,57
Квартал № 8					
8	8.1	1057	25	386 703,98	1 614 723,65
			193	386 706,78	1 614 769,00
			194	386 681,88	1 614 723,81
			195	386 682,15	1 614 768,89
8	8.2	1020	194	386 681,88	1 614 723,81
			195	386 682,15	1 614 768,89
			198	386 659,51	1 614 768,90

			199	386 659,19	1 614 723,97
8	8.3	1013	198	386 659,51	1 614 768,90
			199	386 659,19	1 614 723,97
			200	386 636,49	1 614 724,13
			201	386 636,65	1 614 746,69
			202	386 636,81	1 614 768,45
8	8.4	1072	24	386 588,18	1 614 724,47
			200	386 636,49	1 614 724,13
			201	386 636,65	1 614 746,69
			207	386 589,78	1 614 746,97
8	8.5	1006	201	386 636,65	1 614 746,69
			202	386 636,81	1 614 768,45
			206	386 591,33	1 614 768,77
			207	386 589,78	1 614 746,97
8	8.6	1003	202	386 636,81	1 614 768,45
			203	386 636,97	1 614 790,87
			205	386 592,93	1 614 791,18
			206	386 591,33	1 614 768,77
8	8.7	1007	23	386 594,58	1 614 814,44
			203	386 636,97	1 614 790,87
			204	386 637,13	1 614 814,13
			205	386 592,93	1 614 791,18
8	8.8	1030	197	386 659,80	1 614 813,97
			198	386 659,51	1 614 768,90
			202	386 636,81	1 614 768,45
			203	386 636,97	1 614 790,87
			204	386 637,13	1 614 814,13
8	8.9	1018	195	386 682,15	1 614 768,89
			196	386 682,41	1 614 813,81
			197	386 659,80	1 614 813,97
			198	386 659,51	1 614 768,90
8	8.10	1158	22	386 709,54	1 614 813,61
			193	386 706,78	1 614 769,00
			195	386 682,15	1 614 768,89
			196	386 682,41	1 614 813,81
Квартал № 9					
9	9.1	1010	21	386 710,80	1 614 833,75
			208	386 713,88	1 614 879,78
			209	386 690,26	1 614 833,87
			210	386 690,53	1 614 879,93
9	9.2	1019	209	386 690,26	1 614 833,87
			210	386 690,53	1 614 879,93
			211	386 688,13	1 614 879,94
			215	386 668,41	1 614 880,06
			216	386 668,14	1 614 834,00
9	9.3	1027	214	386 666,18	1 614 880,19
			215	386 668,41	1 614 880,06
			216	386 668,14	1 614 834,00
			217	386 645,85	1 614 834,14
			218	386 646,12	1 614 880,19
9	9.4	1027	217	386 645,85	1 614 834,14
			218	386 646,12	1 614 880,19
			219	386 642,88	1 614 880,21
			221	386 623,55	1 614 834,27

			222	386 623,83	1 614 880,32
9	9.5	1025	19	386 596,76	1 614 845,03
			20	386 596,00	1 614 834,43
			221	386 623,55	1 614 834,27
			222	386 623,83	1 614 880,32
			223	386 609,12	1 614 880,41
9	9.6	1157	18	386 624,49	1 614 924,39
			219	386 642,88	1 614 880,21
			220	386 643,25	1 614 924,23
			222	386 623,83	1 614 880,32
			223	386 609,12	1 614 880,41
9	9.7	1025	213	386 666,54	1 614 924,04
			214	386 666,18	1 614 880,19
			218	386 646,12	1 614 880,19
			219	386 642,88	1 614 880,21
			220	386 643,25	1 614 924,23
9	9.8	1045	17	386 682,36	1 614 923,91
			211	386 688,13	1 614 879,94
			212	386 692,32	1 614 922,43
			213	386 666,54	1 614 924,04
			214	386 666,18	1 614 880,19
			215	386 668,41	1 614 880,06
9	9.9	1024	16	386 716,49	1 614 918,84
			208	386 713,88	1 614 879,78
			210	386 690,53	1 614 879,93
			211	386 688,13	1 614 879,94
			212	386 692,32	1 614 922,43
Квартал № 10					
10	10.1	1030	224	386 629,62	1 614 944,35
			225	386 642,90	1 614 986,28
			226	386 660,83	1 614 986,28
			227	386 660,63	1 614 944,09
10	10.2	1019	14	386 684,04	1 614 943,89
			226	386 660,83	1 614 986,28
			227	386 660,63	1 614 944,09
			228	386 685,64	1 614 986,00
			229	386 681,34	1 614 986,28
10	10.3	1164	228	386 685,64	1 614 986,00
			229	386 681,34	1 614 986,28
			230	386 681,59	1 615 014,02
			231	386 722,08	1 615 013,63
			273	386 721,56	1 614 983,69
10	10.4	1223	230	386 681,59	1 615 014,02
			231	386 722,08	1 615 013,63
			232	386 722,60	1 615 043,57
			233	386 681,86	1 615 044,28
10	10.5	2171	48	386 722,70	1 615 049,20
			49	386 722,20	1 615 081,06
			232	386 722,60	1 615 043,57
			233	386 681,86	1 615 044,28
			234	386 682,70	1 615 077,87
			235	386 689,10	1 615 103,22
			236	386 725,55	1 615 094,02
10	10.6	178	235	386 689,10	1 615 103,22

			236	386 725,55	1 615 094,02
			237	386 726,73	1 615 098,61
			238	386 690,25	1 615 107,81
			50	386 734,82	1 615 129,92
10	10.7	1595	237	386 726,73	1 615 098,61
			238	386 690,25	1 615 107,81
			239	386 706,07	1 615 159,93
			50	386 734,82	1 615 129,92
10	10.8	1087	239	386 706,07	1 615 159,93
			240	386 724,88	1 615 177,90
			241	386 753,94	1 615 147,47
			Квартал № 11		
11	11.1	1016	58	386 917,41	1 615 292,42
			59	386 950,23	1 615 321,51
			242	386 902,36	1 615 302,55
			243	386 927,95	1 615 339,03
11	11.2	1030	242	386 902,36	1 615 302,55
			243	386 927,95	1 615 339,03
			244	386 910,55	1 615 353,37
			245	386 883,53	1 615 315,22
11	11.3	1102	244	386 910,55	1 615 353,37
			245	386 883,53	1 615 315,22
			246	386 864,45	1 615 328,05
			247	386 892,82	1 615 368,13
11	11.4	1152	246	386 864,45	1 615 328,05
			247	386 892,82	1 615 368,13
			248	386 875,21	1 615 382,79
			249	386 845,37	1 615 340,89
Квартал № 12					
12	12.1	329	60	386 734,41	1 614 424,80
			250	386 748,77	1 614 465,80
			251	386 732,38	1 614 464,82
12	12.2	1024	61	386 730,06	1 614 506,23
			250	386 748,77	1 614 465,80
			251	386 732,38	1 614 464,82
			252	386 763,49	1 614 507,07
12	12.3	1016	61	386 730,06	1 614 506,23
			252	386 763,49	1 614 507,07
			253	386 772,90	1 614 533,53
			254	386 729,64	1 614 532,95
12	12.4	1095	253	386 772,90	1 614 533,53
			254	386 729,64	1 614 532,95
			255	386 729,27	1 614 556,94
			256	386 778,55	1 614 549,41
			257	386 779,21	1 614 555,93
12	12.5	1268	62	386 729,00	1 614 573,90
			255	386 729,27	1 614 556,94
			257	386 779,21	1 614 555,93
			258	386 781,68	1 614 580,30
			259	386 729,41	1 614 581,94
12	12.6	1271	258	386 781,68	1 614 580,30
			259	386 729,41	1 614 581,94
			260	386 730,58	1 614 604,91
			261	386 784,21	1 614 605,28

12	12.7	1324	63	386 731,77	1 614 626,88
			260	386 730,58	1 614 604,91
			261	386 784,21	1 614 605,28
			262	386 786,94	1 614 632,21
Квартал № 13					
13	13.1	1194	289	386 457,90	1 614 113,12
			290	386 408,04	1 614 112,29
			291	386 406,86	1 614 135,35
			292	386 456,64	1 614 137,89
13	13.2	1236	291	386 406,86	1 614 135,35
			292	386 456,64	1 614 137,89
			293	386 455,38	1 614 162,66
			294	386 405,60	1 614 160,12
13	13.3	1236	293	386 455,38	1 614 162,66
			294	386 405,60	1 614 160,12
			295	386 404,34	1 614 184,89
			296	386 454,12	1 614 187,42
13	13.4	1236	295	386 404,34	1 614 184,89
			296	386 454,12	1 614 187,42
			297	386 452,86	1 614 212,19
			298	386 403,08	1 614 209,66
13	13.5	1236	297	386 452,86	1 614 212,19
			298	386 403,08	1 614 209,66
			299	386 401,81	1 614 234,43
			300	386 451,60	1 614 236,96
13	13.6	1124	276	386 450,39	1 614 260,87
			277	386 400,74	1 614 255,55
			299	386 401,81	1 614 234,43
			300	386 451,60	1 614 236,96
Квартал № 14					
14	14.1	43654	1	386 478,92	1 614 093,61
			2	386 573,65	1 614 092,24
			3	386 567,23	1 614 267,95
			4	386 519,05	1 614 268,00
			5	386 519,37	1 614 288,21
			6	386 566,73	1 614 287,95
			7	386 567,12	1 614 466,32
			8	386 567,43	1 614 704,63
			9	386 519,43	1 614 706,99
			10	386 520,11	1 614 726,98
			11	386 568,14	1 614 724,62
			12	386 577,00	1 614 849,11
			13	386 610,34	1 614 944,51
			14	386 684,04	1 614 943,89
			15	386 718,67	1 614 938,73
			16	386 716,49	1 614 918,84
			17	386 682,36	1 614 923,91
			18	386 624,49	1 614 924,39
			19	386 596,76	1 614 845,03
			20	386 596,00	1 614 834,43
			21	386 710,80	1 614 833,75
			22	386 709,54	1 614 813,61
			23	386 594,58	1 614 814,44
			24	386 588,18	1 614 724,47

			25	386 703,98	1 614 723,65
			26	386 702,48	1 614 703,80
			27	386 587,44	1 614 704,48
			28	386 587,32	1 614 614,48
			29	386 695,98	1 614 613,84
			30	386 694,97	1 614 593,84
			31	386 587,29	1 614 594,48
			32	386 587,17	1 614 504,45
			33	386 695,09	1 614 503,84
			34	386 693,99	1 614 574,35
			35	386 696,23	1 614 483,83
			36	386 587,15	1 614 484,45
			37	386 587,03	1 614 395,82
			38	386 706,41	1 614 395,13
			39	386 698,10	1 614 451,47
			40	386 709,53	1 614 375,11
			41	386 587,00	1 614 375,82
			42	386 586,96	1 614 287,83
			43	386 726,48	1 614 287,01
			44	386 735,63	1 614 266,96
			45	386 587,25	1 614 267,83
			46	386 593,68	1 614 092,00
			274	386 594,41	1 614 071,99
			275	386 459,90	1 614 073,88
			276	386 450,39	1 614 260,87
			277	386 400,74	1 614 255,55
			278	386 399,66	1 614 275,55
			279	386 470,30	1 614 263,00
14	14.2	2283	55	386 901,81	1 615 278,82
			56	386 809,26	1 615 341,08
			57	386 820,50	1 615 357,63
			58	386 917,41	1 615 292,42
14	14.3	1475	64	386 744,54	1 614 812,67
			65	386 818,64	1 614 808,89
			66	386 819,06	1 614 828,89
			67	386 745,78	1 614 832,63