

Приложение №1
к постановлению главы
городского округа Богданович
от ____ № ____ 2018 год

**ПРОЕКТ ПЛАНИРОВКИ И МЕЖЕВАНИЯ ТЕРРИТОРИИ
СЕВЕРНОЙ ЧАСТИ ГОРОДА БОГДАНОВИЧ СВЕРДЛОВСКОЙ
ОБЛАСТИ**

ПОЯСНИТЕЛЬНАЯ ЗАПИСКА

11.1-17-ПЗ

2017
(с изменениями 2018)

Состав проекта

№ п/п	Наименование	КОЛ-ВО ЛИСТОВ	инв №
1	2	3	4
Материалы по обоснованию проекта планировки территории			
1	Пояснительная записка	19	11.1-17-ПЗ
Проект планировки и межевания территории			
2	Ситуационный план, М 1:100000	1	11.1-17-ПП
3	Чертеж планировки и межевания территории, М 1:2000	6	11.1-17-ПМ
4	Внесение изменений в карту градостроительного зонирования г. Богданович	1	11.1-17-ГП

Оглавление

Состав проекта.....	3
Введение.....	4
1. Современное состояние территории. Архитектурно-планировочная характеристика. Функциональное зонирование территории.....	5
2. Проектная организация территории.....	5
3. Архитектурно-планировочное решение.....	5
4. Проект межевания территории.....	6
4.1 Методические подходы, применяемые при разработке проектных решений по формированию и перераспределению земельных участков.....	6
4.2 Анализ сведений о земельных участках, расположенных в границах проектирования.....	7
4.3 Обоснование проектных решений по формированию и перераспределению земельных участков застроенных, планируемых для предоставления физическим и юридическим лицам для строительства, планируемых для размещения объектов капитального строительства федерального, регионального или местного значения.....	7
4.4 Ведомости координат поворотных точек формируемых (образуемых) земельных участков.....	8

Введение 1. При разработке проекта планировки учтены следующие нормативные и проектные материалы:

- Градостроительный кодекс РФ;
- Земельный кодекс РФ;
- СНиП 11-04-2003 «Инструкция о порядке разработки, согласования, экспертизы и утверждения градостроительной документации»;
- СП 42.13330.2011 «СНиП 2.07.01-89*.Градостроительство. Планировка и застройка городских и сельских поселений»;
- РДС 30-201-98 «Инструкция о порядке проектирования и установления красных линий в городах и других поселениях Российской Федерации»;
- СНиП 31-06-2009 «Общественные здания и сооружения»;
- СНиП 35-01-2001 «Доступность зданий и сооружений для маломобильных групп населения»;
- СП 31.13330.2012«Водоснабжение. Наружные сети и сооружения»;
- СП 32.13330.2012« Канализация. Наружные сети и сооружения»;
- СП 124.13330.2012 «Тепловые сети»;
- СП 34.13330.2010 «СНиП 2.05.02-85* Автомобильные дороги»;
- СНиП 23-01-99* «Строительная климатология»;
- СП 51.13330.2011 «СНиП 23-03-2003 Защита от шума»;
- СанПиН 2.2.1/2.1.1.1200-03 «Санитарно-защитные зоны и санитарная классификация предприятий, сооружений и иных объектов»;
- СанПиН 2.1.4.1110-02 «Зоны санитарной охраны источников водоснабжения и водопроводов»;
- СанПиН 2.1.2.2645-10 «Санитарно-эпидемиологические требования к условиям проживания в жилых зданиях и помещениях»;
- СанПиН 2.4.2.2821-10 «Санитарно-эпидемиологические требования к условиям и организации обучения в общеобразовательных учреждениях»;
- СанПиН 2.4.1.2660-10 «Санитарно-эпидемиологические требования к устройству, содержанию и организации режима работы в дошкольных организациях»;
- СанПиН 42-128-4690-88 «Санитарные правила содержания территорий населенных мест»;
- СанПиН 2.2.1/2.1.1.1076-01 «Гигиенические требования к инсоляции и солнцезащите помещений жилых и общественных зданий и территорий»;
- НГПСО 1-2009.66 «Нормативы градостроительного проектирования Свердловской области» и другие строительные нормы и правила, действующие на момент проектирования;
- Правила землепользования и застройки городского округа Богданович, утверждённые решением Думы городского округа Богданович от 24.02.2017 № 15;
- Генеральный план муниципального образования городской округ Богданович применительно к территории города Богданович, утверждённый решением Думы городского округа Богданович от 22.09.2016 № 78.

1. Современное состояние территории. Архитектурно-планировочная характеристика.

Функциональное зонирование территории.

Проектируемая территория расположена в северной части и частично в южной части г. Богданович Свердловской области.

Проектом рассматривается территория в границах кадастровых кварталов **66:07:1001009, 66:07:1001011, 66:07:1001013, 66:07:1001014, 66:07:1001015, 66:07:1001016, 66:07:1001017, 66:07:1001021, 66:07:1002002, 66:07:1002008, 66:07:1002026** имеющего разрешенный вид использования земельного участка – зона застройки малоэтажными многоквартирными жилыми домами, зона средне этажной жилой застройки согласно данным Федеральной службы государственной регистрации, кадастра недвижимости и картографии.

Площадь территории в границах проекта составляет 75 га.

Подготовка проекта планировки осуществляется в целях приведения в соответствие элементов планировочной структуры, установления параметров их планируемого развития, уточнения границ придомовой территории.

2. Проектная организация территории

Проект планировки территории выполнен с учётом генерального плана г. Богданович и Правил землепользования и застройки городского округа Богданович. Этими документами предусматривается размещение на данной территории малоэтажных многоквартирных жилых домов, средне этажной жилой застройки и спортивных площадок. Планировочные решения данного проекта основываются на ранее принятых градостроительных решениях по формированию улично-дорожной сети, жилых кварталов, мест размещения общественных зданий и сооружений.

3. Архитектурно-планировочное решение

В основу архитектурно-планировочной организации проектируемой территории положена идея создания современного, благоустроенного жилого образования, гармонично развивающегося в существующем природно-ландшафтном окружении, на основе анализа существующего положения, с учетом сложившихся транспортных связей, конфигурации отведенного для строительства земельного участка.

Планировочная структура и функциональное зонирование проектируемого участка сформированы с учетом ранее разработанного Генерального плана и правил землепользования и застройки. Планировочную структуру определяет прямоугольная сетка улиц, образующая кварталы жилой застройки, а также планировочные и инженерно-строительные ограничения.

Данная территория формируется малоэтажными многоквартирными жилыми домами, средне этажной жилой застройки и спортивными площадками. Застройка кварталов максимально плотная. Дома расположены по обе стороны улиц и проездов. На данном земельном участке были сформированы 20 земельных участков под МКД, 40 земельных участка – уточнены.

4. Проект межевания

4.1 Методические подходы, применяемые при разработке проектных решений по формированию и перераспределению земельных участков

Результатом проекта межевания территорий является определение местоположения проектных границ земельных участков.

При разработке проекта межевания предусматривается решение двух задач:

- организация рациональной планировочной структуры территории, возникающей в результате межевания;
- организация рациональной планировки каждого земельного участка, образуемого в результате межевания территории.

Под рациональной планировкой территории понимается:

- создание планировочной структуры территории, включающей в себя все элементы градостроительного обустройства территории в соответствии с градостроительной документацией,
- минимизация системы публичных сервитутов, а также справедливое распределение территории, обременяющее одни земельные участки в интересах других, или для использования в общественных целях,
- обеспечение планировочными элементами территории для полноценного использования каждого земельного участка с минимальными издержками для него, а именно наикратчайшие пути выезда с него на общие проезды,
- защита территорий, зарезервированных для общественных и государственных нужд, посредством определения границ соответствующих земельных участков,
- выявление территориальных ресурсов, которые могут быть использованы для создания новых объектов недвижимого имущества или для развития существующих, включая имущество, предназначенное для общественного использования.

Под рациональной планировкой земельного участка понимается:

- обеспечение планировкой земельного участка эксплуатационной самодостаточности объекта недвижимого имущества, включая сохранения им тех эксплуатационных свойств, которыми он характеризуется в соответствии с действующей документацией,
- обеспечение возможности проведения ремонта зданий и сооружений, составляющих недвижимое имущество, т.е. резервирование в пределах земельного участка пространства, необходимого для реализации стандартной технологии мероприятий ремонта,
- обеспечение возможностей многовариантного пространственного и функционального развития недвижимого имущества.

В соответствии с действующими нормативными правовыми актами (Градостроительный кодекс РФ, Земельный кодекс РФ и другие нормативные документы) проект межевания территории включает в себя чертежи межевания территории, на которых отображаются:

- красные линии, утвержденные в составе проекта планировки;
- линии отступа от красных линий в целях определения места допустимого размещения зданий, строений, сооружений;
- границы застроенных земельных участков, в том числе границы земельных участков, на которых расположены линейные объекты;

- границы формируемых земельных участков, планируемых для предоставления физическим и юридическим лицам для строительства;
- границы земельных участков, предназначенных для размещения объектов капитального строительства федерального, регионального или местного значения;
- границы зон с особыми условиями использования территорий;
- границы зон действия публичных сервитутов.

4.2 Анализ сведений о земельных участках, расположенных в границах проектирования

Границей проектирования является территория в границах кадастровых кварталов 66:07:1001009, 66:07:1001011, 66:07:1001013, 66:07:1001014, 66:07:1001015, 66:07:1001016, 66:07:1001017, 66:07:1001021, 66:07:1002002, 66:07:1002008, 66:07:1002026. На проектируемой территории находятся уточнённые земельные участки, декларативные земельные участки, поставленные на кадастровый учёт.

4.3 Обоснование проектных решений по формированию и перераспределению земельных участков застроенных, планируемых для предоставления физическим и юридическим лицам для строительства, планируемых для размещения объектов капитального строительства федерального, регионального или местного значения

Границы территорий выделены в соответствии с планом красных линий.

В границы земельных участков включены по возможности все подъезды и проходы к ним, а также открытые пространства, необходимые для осуществления деятельности, связанной с использованием этого объекта.

Планировочные решения земельных участков объектов сложившейся застройки приняты на основе следующих принципов:

- планировочное решение по межеванию территории объектов в целом должно подчиняться ранее реализованным планировочным решениям по застройке и использованию этой территории насколько это позволяет жесткость элементов планировки, но при этом избегаются решения, характеризующиеся планировочными дефектами земельных участков,
- эталонной формой, которая служит ориентиром в выборе формы плана земельного участка, должен являться прямоугольник,
- красная линия должна являться базой для установления границы земельного участка.

В соответствии с перечисленными требованиями территория в границах проекта разделена на 6 кварталов, границами которых являются красные линии.

Все участки своими планировочными характеристиками соответствуют выше указанным принципам проектирования.

**4.4 Ведомость координат поворотных точек
формируемых (образуемых) земельных участков**

№ п/п	Адрес	Площадь, М2	Координата X	Координата Y	Вид разрешённого использования	Примечание
1 квартал						
1	ул. Ст. Разина, д. 56а	6341	1621923.444	387837.2003	Среднеэтажная жилая застройка	Формируемый
			1621860.255	387812.0506		
			1621897.775	387722.2363		
			1621942.167	387742.5176		
			1621950.014	387763.1857		
			1621952.945	387767.9331		
			1621951.982	387770.2428		
			1621923.444	387837.2003		
2 квартал						
2	ул. Труда, д. 50	2080	1622569.34	387149.67	Малоэтажная многоквартирная жилая застройка	Уточняемый
			1622567.06	387202.38		
			1622593.36	387204.38		
			1622592.03	387207.38		
			1622591.27	387213.75		
			1622592.78	387216.12		
			1622592.71	387216.95		
			1622604.48	387217.98		
			1622606.36	387190.45		
			1622604.43	387187.46		
			1622605.14	387173.75		
			1622606.08	387155.45		
3	ул. Труда, д. 51	1762	1622641.19	387201.34	Малоэтажная многоквартирная жилая застройка	Уточняемый
			1622641.32	387192.28		
			1622642.87	387190.86		
			1622644.81	387191.12		
			1622646.11	387176.74		
			1622643.91	387176.23		
			1622644.29	387173.64		
			1622646.50	387173.90		
			1622647.53	387171.57		
			1622647.66	387167.03		
			1622646.88	387165.16		
			1622690.11	387175.37		
			1622688.08	387211.06		
			1622667.73	387209.76		
			1622659.96	387208.60		
			1622645.07	387208.72		
			1622645.07	387203.29		
			1622646.75	387203.16		
1622646.63	387202.25					
3 квартал						
4	ул. М. Горького, д. 428	2247	1620515.36	386669.18	Малоэтажная многоквартирная жилая застройка	Уточняемый
			1620516.12	386671.03		
			1620515.86	386674.05		

			1620509.17	386715.77		
			1620466.69	386715.89		
			1620467.87	386664.22		
			1620515.36	386669.18		
5	ул. М. Горького, д. 42	3079	1620529.33	386631.77	Малозэтажная многоквартирная жилая застройка	Уточняемый
			1620518.65	386630.32		
			1620468.84	386621.36		
			1620469.78	386579.76		
			1620534.34	386575.56		
			1620529.33	386631.77		
6	ул. Сибирская, д. 34	2417	1620583.82	386562.64	Малозэтажная многоквартирная жилая застройка	Уточняемый
			1620543.94	386557.72		
			1620551.74	386495.81		
			1620588.24	386497.27		
			1620588.16	386499.77		
			1620584.04	386499.36		
			1620583.36	386506.53		
			1620587.48	386506.94		
7	ул. Чапаева, д. 31	3189	1620583.82	386562.64	Малозэтажная многоквартирная жилая застройка	Уточняемый
			1620587.48	386506.94		
			1620591.60	386507.34		
			1620592.28	386500.17		
			1620588.16	386499.77		
			1620588.24	386497.27		
			1620636.41	386499.21		
			1620628.36	386571.18		
			1620583.82	386562.64		
		4 квартал				
8	ул. Чапаева, д. 12	4233	1620794.06	386418.12	Малозэтажная многоквартирная жилая застройка	Уточняемый
			1620776.10	386467.34		
			1620774.48	386471.78		
			1620790.66	386478.22		
			1620798.15	386480.79		
			1620825.68	386474.19		
			1620828.19	386463.42		
			1620845.00	386411.78		
			1620848.26	386403.66		
			1620847.57	386403.40		
			1620846.12	386399.70		
			1620842.64	386399.50		
			1620833.06	386396.65		
			1620833.58	386395.35		
			1620818.04	386389.14		
			1620819.33	386383.18		
			1620816.52	386381.71		
			1620807.94	386380.08		
9	ул. Чапаева, д. 14	3614	1620807.94	386380.08	Малозэтажная многоквартирная жилая застройка	Уточняемый
			1620765.68	386372.04		
			1620765.30	386375.49		

			1620762.35	386382.53		
			1620760.17	386383.89		
			1620759.02	386388.48		
			1620757.79	386399.00		
			1620751.18	386419.15		
			1620744.12	386444.26		
			1620739.28	386453.79		
			1620761.72	386462.38		
			1620775.24	386467.04		
			1620776.10	386467.34		
10	ул. Чапаева, д. 16	1145	1620842.64	386399.50	Малозэтажная многоквартирная жилая застройка	Формируемый
			1620846.12	386399.70		
			1620854.45	386364.90		
			1620824.01	386354.70		
			1620816.52	386381.71		
			1620819.33	386383.18		
			1620818.04	386389.14		
			1620833.58	386395.35		
			1620833.06	386396.65		
			1620842.64	386399.50		
			5 квартал			
11	ул. Крылова, д. 14	5123	1621570.74	386408.45	Малозэтажная многоквартирная жилая застройка	Уточняемый
			1621584.41	386338.63		
			1621651.92	386346.27		
			1621645.12	386418.33		
			1621570.74	386408.45		
12	ул. Крылова, д. 16	4501	1621559.09	386467.91	Малозэтажная многоквартирная жилая застройка	Уточняемый
			1621558.70	386469.08		
			1621574.42	386470.57		
			1621582.78	386472.06		
			1621590.90	386471.64		
			1621606.57	386471.23		
			1621608.41	386470.45		
			1621638.92	386471.36		
			1621645.12	386418.33		
			1621570.74	386408.45		
			6 квартал			
13	1-й квартал, д. 11	9874	1621180.33	387041.31	Среднеэтажная жилая застройка	Формируемый
			1621225.48	387047.2041		
			1621223.67	387058.9013		
			1621231.46	387098.2345		
			1621315.34	387105.326		
			1621314.51	387117.0772		
			1621345.17	387119.44		
			1621343.14	387144.36		
			1621342.1	387145.36		
			1621314.51	387117.08		
			1621340.18	387163.90		

			1621235.94	387157.58		
			1621174.17	387080.85		
			1621175.91	387070.05		
			1621180.33	387070.05		

14	1-й квартал, д. 14	4299	1621202.914	386945.7801	Среднеэтажная жилая застройка	Уточняемый
			1621208.223	386911.3459		
			1621323.556	386927.3834		
			1621320.319	386961.0581		
			1621319.032	386973.5842		
			1621301.487	386971.47		
			1621302.948	386959.1011		
			1621202.877	386946.0829		
			1621202.914	386945.7801		
15	1-й квартал, д. 15	4723	1621226.239	387041.9861	Среднеэтажная жилая застройка	Уточняемый
			1621311.457	387053.2374		
			1621309.96	387068.81		
			1621317.846	387070.2908		
			1621315.336	387105.3144		
			1621231.519	387098.233		
			1621223.718	387058.9456		
			1621226.239	387041.9861		
			1621226.239	387041.9861		
16	1-й квартал, д. 16	4861	1621251.679	386952.4391	Среднеэтажная жилая застройка	Уточняемый
			1621302.985	386958.7997		
			1621291.032	387050.5476		
			1621236.885	387043.3791		
			1621251.679	386952.4391		
17	1-й квартал, д. 17	4501	1621161.203	386939.8796	Среднеэтажная жилая застройка	Уточняемый
			1621155.04	386982.82		
			1621167.35	386984.57		
			1621165.829	387000.1251		
			1621230.84	387009.845		
			1621230.84	387009.845		
			1621240.88	386951.1511		
			1621161.203	386939.8796		
18	1-й квартал, д. 19	6273	1621054.409	387139.376	Среднеэтажная жилая застройка	Формируемый
			1621075.342	387158.2437		
			1621158.213	387162.9557		
			1621168.775	387090.0949		
			1621107.232	387079.6897		
			1621110.585	387098.8509		
			1621058.533	387094.449		
			1621054.409	387139.376		
19	1-й квартал, д. 20	7321	1620965.12	386974.45	Среднеэтажная жилая застройка	Формируемый
			1620962.54	387044.04		
			1621019.47	387103.67		
			1621033.68	387090.30		
			1621045.34	387100.39		
			1621057.90	387101.31		

			1621060.63	387071.82		
			1621030.92	387066.81		
			1621013.13	387033.30		
			1621024.25	386976.30		
			1621000.43	386975.52		
20	1-й квартал, д. 21	3460	1621101.48	387046.57	Среднеэтажная жилая застройка	Уточняемый
			1621110.56	387098.82		
			1621058.54	387094.41		
			1621060.15	387076.88		
			1621031.88	387075.05		
			1621030.82	387066.60		
			1621016.89	387040.31		
			1621069.98	387047.69		
			1621070.97	387042.23		
			1621101.48	387046.57		
21	1-й квартал, д. 22	1868	1621000.43	386975.52	Среднеэтажная жилая застройка	Уточняемый
			1620965.12	386974.45		
			1620966.59	386934.78		
			1620980.59	386920.37		
			1621007.24	386924.19		
			1621014.17	386925.18		
			1621010.59	386952.15		
			1621028.35	386955.21		
			1621024.24	386976.29		
			1621000.43	386975.52		
22	1-й квартал, д. 23	3903	1621010.59	386952.15	Среднеэтажная жилая застройка	Формируемый
			1621014.17	386925.18		
			1621115.71	386939.74		
			1621108.58	386987.53		
			1621057.32	386979.96		
			1621060.81	386960.79		
			1621010.59	386952.15		
23	1-й квартал, д. 25	4420	1621028.36	386955.21	Среднеэтажная жилая застройка	Уточняемый
			1621013.13	387033.30		
			1621016.92	387040.38		
			1621069.98	387047.69		
			1621080.76	386983.44		
			1621057.32	386979.96		
			1621060.81	386960.79		
			1621028.36	386955.21		
			1621499.51	387094.40		
			1621496.55	387134.58		
			1621569.56	387139.31		
23	1-й квартал, д. 25	4420	1621028.36	386955.21	Среднеэтажная жилая застройка	Уточняемый
			1621013.13	387033.30		
			1621016.92	387040.38		
			1621069.98	387047.69		
			1621080.76	386983.44		
			1621057.32	386979.96		
			1621060.81	386960.79		
			1621028.36	386955.21		

			1621499.51	387094.40		
			1621496.55	387134.58		
			1621569.56	387139.31		
26	1-й квартал, д. 4	3867	1621359.79	387008.47	Среднеэтажная жилая застройка	Уточняемый
			1621358.34	386989.33		
			1621360.517	386967.0932		
			1621361.28	386962.2458		
			1621407.659	386967.6369		
			1621448.282	386972.5676		
			1621445.488	386989.7702		
			1621433.43	387017.8		
			1621359.79	387008.47		
27	1-й квартал, д. 5	3874	1621450.545	386976.4652	Среднеэтажная жилая застройка	Уточняемый
			1621454.136	386944.8487		
			1621538.612	386956.5995		
			1621534.311	387002.9937		
			1621454.576	386991.1505		
			1621456.806	386977.4163		
			1621450.545	386976.4652		
28	1-й квартал, д. 6	3163	1621459.411	387078.8224	Среднеэтажная жилая застройка	Уточняемый
			1621525.407	387086.3364		
			1621530.455	387038.9987		
			1621499.134	387035.3046		
			1621464.992	387030.9327		
			1621459.411	387078.8224		
29	1-й квартал, д. 7	4031	1621464.992	387030.9327	Среднеэтажная жилая застройка	Уточняемый
			1621499.134	387035.3046		
			1621503.39	386998.401		
			1621454.576	386991.1505		
			1621445.476	386989.7989		
			1621433.43	387017.8		
			1621424.35	387085.14		
			1621424.35	387085.14		
			1621433.791	387081.3928		
			1621442.73	387077.8634		
			1621460.898	387065.7451		
			1621464.992	387030.9327		
30	1-й квартал, д. 8	7466	1621530.129	386925.6444	Среднеэтажная жилая застройка	Формируемый
			1621544.407	386927.4147		
			1621542.798	386942.0367		
			1621591.91	386947.799		
			1621605.806	386828.6699		
			1621540.797	386822.6098		
			1621537.954	386852.9975		
			1621530.129	386925.6444		
31	1-й квартал, д. 9	3158	1621481.596	1621481.596		
			1621481.596	1621481.596		
			1621486.284	1621486.284		
			1621490.023	1621490.023		
			1621492.51	1621492.51		
			1621501.46	1621501.46		
			1621537.88	1621537.88		

			1621530.121	1621530.121		
			1621481.596	1621481.596		
32	ул. Тимирязева, д. 9	4351	1621658.558	387010.7786	Среднеэтажная жилая застройка	Формируемый
			1621695.297	387015.3715		
			1621686.593	387091.6182		
			1621624.939	387083.1098		
			1621626.922	387067.3315		
			1621617.847	387066.2595		
			1621621.325	387033.0754		
			1621655.84	387037.2256		
			1621658.558	387010.7786		
33	ул. Тимирязева, д. 11	4873	1621577.076	387061.4918	Среднеэтажная жилая застройка	Уточняемый
			1621617.701	387066.1818		
			1621621.299	387033.0466		
			1621655.84	387037.2253		
			1621658.558	387010.7785		
			1621617.941	387006.1552		
			1621622.446	386969.2379		
			1621621.922	386965.0877		
			1621586.097	386961.7993		
			1621577.076	387061.4918		
8 квартал						
34	ул. Тимирязева, Хоккейный корт	3606.0	1621617.9408	387006.1552	Спортивная площадка	Формируемый
			1621658.5580	387010.7785		
			1621695.2643	387015.3682		
			1621699.2800	386980.3762		
			1621622.2822	386969.9077		
			1621617.9408	387006.1552		
34	ул. Тимирязева, д. 4	4122	1621725.34	387204.55	Среднеэтажная жилая застройка	Уточняемый
			1621749.953	387211.3049		
			1621765.579	387139.04		
			1621755.44	387138.05		
			1621755.818	387136.0799		
			1621757.266	387124.5637		
			1621730.494	387120.5917		
			1621728.47	387133.2592		
			1621710.766	387132.3324		
			1621709.94	387139.08		
			1621692.239	387138.2285		
			1621689.407	387172.4261		
			1621724.218	387178.9119		
			1621726.86	387181.51		
			1621725.34	387204.55		
35	ул. Тимирязева, д. 5	3981	1621724.17	387079.6035	Среднеэтажная жилая застройка	Уточняемый
			1621721.286	387102.8192		
			1621756.734	387106.427		
			1621788.154	387116.2803		
			1621788.599	387112.273		
			1621795.27	387052.15		
			1621761.31	387049.19		
			1621756.23	387049.07		

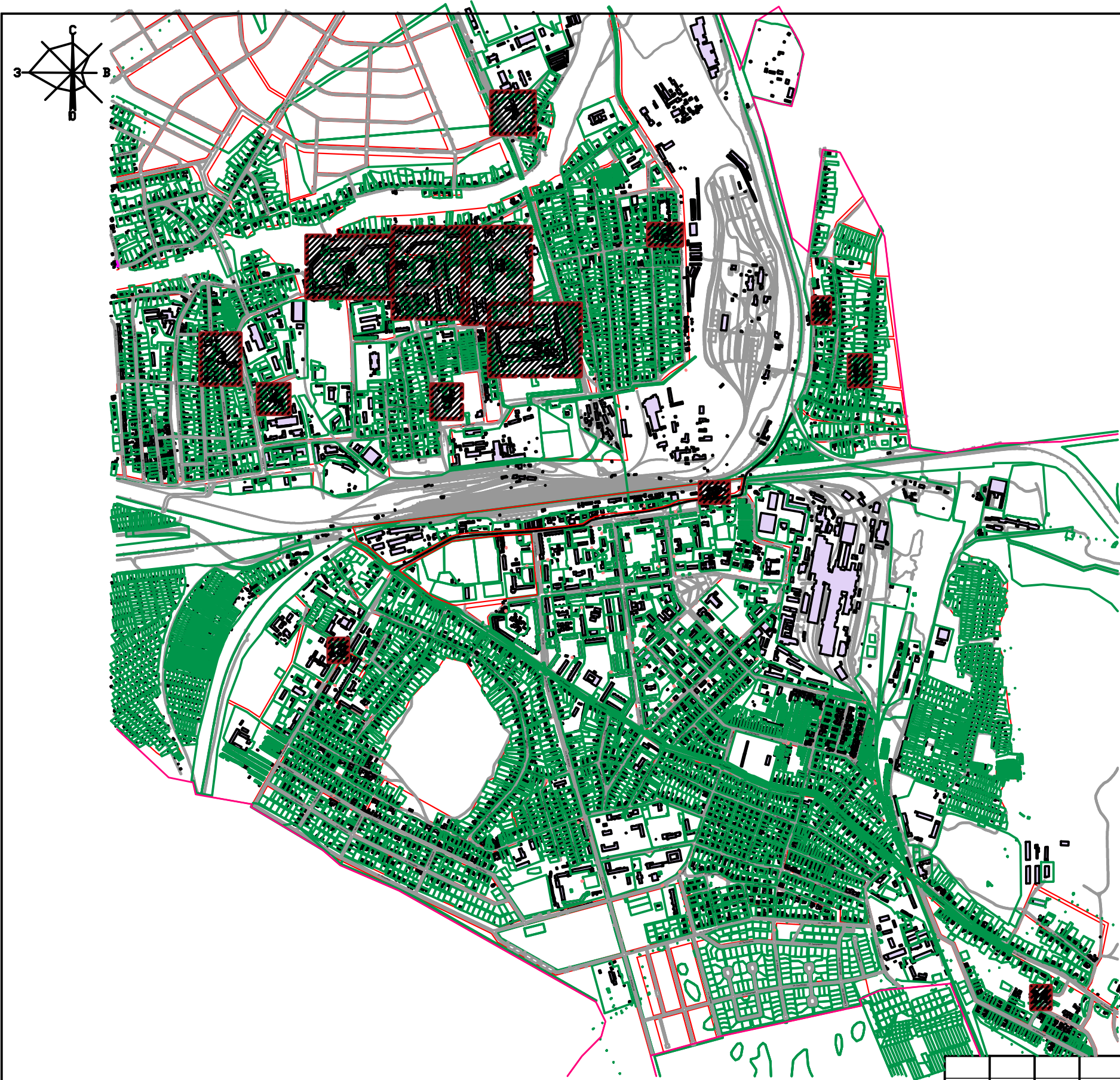
			1621728.304	387046.3132		
			1621724.17	387079.6035		
36	ул. Тумирязева, д. 7	5258	1621735.875	386985.3517	Среднеэтажная жилая застройка	
			1621699.28	386980.3762		
			1621688.451	387075.4329		
			1621724.17	387079.6035		
			1621728.304	387046.3132		
			1621756.23	387049.07		
			1621761.315	387049.187		
			1621766.442	386995.5546		
			1621739.88	386993.2781		
			1621740.409	386985.9681		
			1621735.875	386985.3517		
37	ул.Тумирязева, д. 3	5186	1621826.76	386997.38	Среднеэтажная жилая застройка	Уточняемый
			1621821.59	386996.72		
			1621813.22	386995.25		
			1621774.724	386990.3809		
			1621774.076	386996.2384		
			1621766.442	386995.5546		
			1621761.31	387049.19		
			1621795.27	387052.15		
			1621788.59	387112.35		
			1621797.54	387113.71		
			1621799.94	387092.29		
			1621802.81	387092.62		
			1621806.74	387093.93		
			1621807.16	387090.59		
			1621812.3	387091.23		
			1621812.36	387090.73		
			1621813.06	387085.04		
			1621821.04	387086.06		
			1621826.15	387092.38		
			1621829.272	387092.6565		
			1621826.76	386997.38		
38	ул. Тумирязева, д. 1/2	3774	1621831.83	387092.68	Среднеэтажная жилая застройка	Уточняемый
			1621847.663	387124.4638		
			1621888.364	387083.3989		
			1621876.683	387056.6375		
			1621883.283	387051.8468		
			1621874.75	387030.99		
			1621866.472	387005.7723		
			1621848.864	387017.1661		
			1621839.024	387021.3093		
			1621832.205	387021.8272		
			1621837.51	387092.98		
39	ул. Ст. Разина, д. 41	3892	1621831.83	387092.68	Среднеэтажная жилая застройка	Уточняемый
			1621902.726	386960.7149		
			1621904.797	386952.4285		
			1621900.332	386926.7548		
			1621965.86	386909.6284		
			1621977.21	386944.98		
			1621975.46	386958.97		

			1621967.056	386983.6791		
			1621902.726	386960.7149		
40	ул. Ст. Разина, д. 39/2	3170	1621931.02	386879.07	Среднеэтажная жилая застройка	
			1621939.96	386875.04		
			1621953.26	386869.73		
			1621959.1	386883.01		
			1621965.86	386909.6284		
			1621900.332	386926.7548		
			1621898.582	386916.6934		
			1621893.403	386912.5501		
			1621885.635	386895.9773		
			1621881.621	386891.7046		
			1621899.017	386876.1977		
			1621903.37	386881.12		
			1621922.847	386865.5233		
			1621931.02	386879.07		
			1621939.96	386875.04		
			1621953.26	386869.73		
			1621959.1	386883.01		
			1621965.86	386909.6284		
			1621900.332	386926.7548		
			1621931.02	386879.07		
			1621939.96	386875.04		
			1621953.26	386869.73		
			1621959.1	386883.01		
			1621965.86	386909.6284		
			1621900.332	386926.7548		
			1621898.582	386916.6934		
			1621893.403	386912.5501		
			1621885.635	386895.9773		
			1621881.621	386891.7046		
			1621899.017	386876.1977		
			1621903.37	386881.12		
			1621922.847	386865.5233		
			1621931.02	386879.07		
40	ул. Ст. Разина, д. 39/1	3723	1621898.582	386916.6934		
			1621881.621	386891.7046		
			1621869.58	386878.8866		
			1621856.114	386871.636		
			1621845.239	386868.5286		
			1621853.578	386837.0519		
			1621864.579	386837.6698		
			1621866.046	386827.5213		
			1621869.992	386793.244		
			1621897.71	386799.844		
			1621912.288	386807.715		
			1621914.118	386809.1653		
			1621918.172	386813.5869		
			1621893.781	386847.5238		
			1621902.984	386855.0083		
			1621890.22	386866.25		
			1621899.017	386876.1977		




			1621881.621	386891.7046		
			1621898.582	386916.6934		
41	ул. Тимирязева, д. 15	4428	1621845.24	386868.53	Среднеэтажная жилая застройка	Уточняемый
			1621841.61	386879.40		
			1621834.88	386904.26		
			1621810.54	386903.23		
			1621818.57	386800.16		
			1621820.92	386781.56		
			1621869.99	386793.24		
			1621866.05	386827.52		
			1621854.42	386826.10		
			1621853.58	386837.05		
			1621845.24	386868.53		
9 квартал						
42	3-й квартал, д. 5	7673	1622169.04	386718.27	Среднеэтажная жилая застройка	Формируемый
			1622133.01	386836.01		
			1622081.84	386825.79		
			1622082.95	386816.82		
			1622091.86	386767.75		
			1622093.18	386750.13		
			1622095.47	386746.16		
			1622101.16	386699.22		
			1622140.61	386703.09		
			1622139.37	386714.63		
			1622169.04	386718.27		
43	3-й квартал, д. 6	7643	1622165.03	386579.88	Среднеэтажная жилая застройка	Формируемый
			1622210.22	386583.68		
			1622169.04	386718.27		
			1622139.37	386714.63		
			1622140.61	386703.09		
			1622101.16	386699.22		
			1622104.42	386672.39		
			1622128.54	386674.47		
			1622129.31	386667.38		
			1622134.56	386667.88		
			1622142.57	386604.84		
			1622152.27	386605.92		
			1622155.88	386579.11		
			1622165.027	386579.88		
44	3-й квартал, д. 7	5347	1622052.41	386546.16	Среднеэтажная жилая застройка	Формируемый
			1622167.72	386558.97		
			1622165.03	386579.88		
			1622155.88	386579.11		
			1622152.27	386605.92		
			1622142.57	386604.84		
			1622062.24	386595.85		
			1622046.58	386594.10		
			1622052.41	386546.16		
45	3-й квартал, д. 12	6440	1621898.136	386664.0161	Среднеэтажная жилая застройка	Формируемый
			1621951.806	386669.4161		
			1621952.414	386664.4914		
			1622024.856	386671.6561		

			1622036.286	386667.1561		
			1622029.986	386720.3561		
			1621992.222	386713.0907		
			1621975.976	386711.6061		
			1621950.326	386708.8461		
			1621948.521	386724.7911		
			1621891.472	386717.93		
			1621898.136	386664.0161		
10 квартал						
46	ул. 8 Марта, д.12	6440	1623380.54	386832.79	Малозэтажная жилая застройка	Уточняемый
			1623383.62	386832.59		
			1623389.03	386796.38		
			1623334.53	386786.72		
			1623329.26	386816.51		
			1623329.23	386835.69		
			1623339.04	386836.83		
			1623352.29	386835.84		
			1623373.41	386836.97		
			1623379.96	386836.21		
			1623380.54	386832.79		
47	ул. 8 Марта, д.15	1703	1623356.97	386843.93	Малозэтажная жилая застройка	Формируемый
			1623357.80	386836.14		
			1623373.41	386836.97		
			1623370.59	386865.25		
			1623363.08	386884.59		
			1623325.80	386880.83		
			1623328.47	386845.67		
			1623338.83	386846.87		
			1623352.39	386845.86		
			1623356.97	386843.93		
11 квартал						
48	ул. Восточная, д.9	2426	1623536.56	386540.88	Малозэтажная жилая застройка	Уточняемый
			1623538.53	386605.25		
			1623559.11	386604.80		
			1623559.09	386603.50		
			1623566.21	386603.53		
			1623566.21	386603.84		
			1623575.81	386602.89		
			1623577.93	386602.68		
			1623574.92	386541.64		
			1623573.99	386541.69		
			1623551.04	386542.81		
			1623551.07	386542.33		
			1623548.27	386542.86		
			1623548.11	386541.18		
			1623536.56	386540.88		
49	ул. Восточная, д.11	3125	1623512.27	386604.23	Малозэтажная жилая застройка	Уточняемый
			1623527.93	386604.99		
			1623538.53	386605.25		
			1623536.56	386540.88		

			1623535.96	386533.90		
			1623527.73	386533.91		
			1623525.08	386495.54		
			1623504.72	386497.68		
			1623509.4	386519.46		
			1623510.87	386528.42		
			1623495.94	386530.89		
			1623498.0	386541.19		
			1623499.53	386558.77		
			1623501.86	386560.77		
			1623502.56	386578.48		
			1623502.69	386581.78		
			1623506.02	386583.22		
			1623508.22	386583.59		
			1623510.87	386583.78		
			1623512.4	386598.45		
			1623512.27	386604.23		
12 квартал						
58	ул. Первомайская, д. 4а	2636	1622818.68	386003.77	Малозэтажная жилая застройка	Формируемый
			1622877.21	386013.14		
			1622883.64	385968.61		
			1622824.85	385960.32		
13 квартал						
59	ул. Рокицанская, д. 6	1587	1621127.62	385256.60	Малозэтажная многоквартирная жилая застройка	Формируемый
			1621106.51	385223.64		
			1621071.99	385244.77		
			1621086.70	385268.84		
			1621092.09	385277.61		
			1621127.62	385256.60		
			1624419.43	383638.70		
			1624376.14	383660.70		
			1624352.17	383617.89		
			1624358.88	383593.28		
14 квартал						
60	ул. Южная, д. 1	2910	1624380.01	383582.06	Малозэтажная многоквартирная жилая застройка	Формируемый
			1624385.56	383587.12		
			1624413.65	383633.08		
			1624419.43	383638.70		
			1624419.43	383638.70		
			1624376.14	383660.70		
			1624352.17	383617.89		
			1624358.88	383593.28		



Условные обозначения

-  - Граница проектирования
-  - Граница города Богданович
-  - КПТ

						11.1-17-ПП			
						Проект планировки и межевания территории северной части города Богданович Свердловской области			
Изм.	Кол.уч.	Лист	№ док.	Подп.	Дата	Ситуационный план	Стадия	Лист	Листов
ГИП							ПП	1	8
Нач. отд.									
Исполн.						М 1:100000	Г.БОГДАНОВИЧ		
Н. контр.									

Приложение №1
к постановлению главы
городского округа Богданович
от ____ № ____ 2018 год

**ПРОЕКТ ПЛАНИРОВКИ И МЕЖЕВАНИЯ ТЕРРИТОРИИ
СЕВЕРНОЙ ЧАСТИ ГОРОДА БОГДАНОВИЧ СВЕРДЛОВСКОЙ
ОБЛАСТИ**

ПОЯСНИТЕЛЬНАЯ ЗАПИСКА

11.1-17-ПЗ

2017
(с изменениями 2018)

Состав проекта

№ п/п	Наименование	КОЛ-ВО ЛИСТОВ	инв №
1	2	3	4
Материалы по обоснованию проекта планировки территории			
1	Пояснительная записка	19	11.1-17-ПЗ
Проект планировки и межевания территории			
2	Ситуационный план, М 1:100000	1	11.1-17-ПП
3	Чертеж планировки и межевания территории, М 1:2000	6	11.1-17-ПМ
4	Внесение изменений в карту градостроительного зонирования г. Богданович	1	11.1-17-ГП

Оглавление

Состав проекта.....	3
Введение.....	4
1. Современное состояние территории. Архитектурно-планировочная характеристика. Функциональное зонирование территории.....	5
2. Проектная организация территории.....	5
3. Архитектурно-планировочное решение.....	5
4. Проект межевания территории.....	6
4.1 Методические подходы, применяемые при разработке проектных решений по формированию и перераспределению земельных участков.....	6
4.2 Анализ сведений о земельных участках, расположенных в границах проектирования.....	7
4.3 Обоснование проектных решений по формированию и перераспределению земельных участков застроенных, планируемых для предоставления физическим и юридическим лицам для строительства, планируемых для размещения объектов капитального строительства федерального, регионального или местного значения.....	7
4.4 Ведомости координат поворотных точек формируемых (образуемых) земельных участков.....	8

Введение 1. При разработке проекта планировки учтены следующие нормативные и проектные материалы:

- Градостроительный кодекс РФ;
- Земельный кодекс РФ;
- СНиП 11-04-2003 «Инструкция о порядке разработки, согласования, экспертизы и утверждения градостроительной документации»;
- СП 42.13330.2011 «СНиП 2.07.01-89*.Градостроительство. Планировка и застройка городских и сельских поселений»;
- РДС 30-201-98 «Инструкция о порядке проектирования и установления красных линий в городах и других поселениях Российской Федерации»;
- СНиП 31-06-2009 «Общественные здания и сооружения»;
- СНиП 35-01-2001 «Доступность зданий и сооружений для маломобильных групп населения»;
- СП 31.13330.2012«Водоснабжение. Наружные сети и сооружения»;
- СП 32.13330.2012« Канализация. Наружные сети и сооружения»;
- СП 124.13330.2012 «Тепловые сети»;
- СП 34.13330.2010 «СНиП 2.05.02-85* Автомобильные дороги»;
- СНиП 23-01-99* «Строительная климатология»;
- СП 51.13330.2011 «СНиП 23-03-2003 Защита от шума»;
- СанПиН 2.2.1/2.1.1.1200-03 «Санитарно-защитные зоны и санитарная классификация предприятий, сооружений и иных объектов»;
- СанПиН 2.1.4.1110-02 «Зоны санитарной охраны источников водоснабжения и водопроводов»;
- СанПиН 2.1.2.2645-10 «Санитарно-эпидемиологические требования к условиям проживания в жилых зданиях и помещениях»;
- СанПиН 2.4.2.2821-10 «Санитарно-эпидемиологические требования к условиям и организации обучения в общеобразовательных учреждениях»;
- СанПиН 2.4.1.2660-10 «Санитарно-эпидемиологические требования к устройству, содержанию и организации режима работы в дошкольных организациях»;
- СанПиН 42-128-4690-88 «Санитарные правила содержания территорий населенных мест»;
- СанПиН 2.2.1/2.1.1.1076-01 «Гигиенические требования к инсоляции и солнцезащите помещений жилых и общественных зданий и территорий»;
- НГПСО 1-2009.66 «Нормативы градостроительного проектирования Свердловской области» и другие строительные нормы и правила, действующие на момент проектирования;
- Правила землепользования и застройки городского округа Богданович, утверждённые решением Думы городского округа Богданович от 24.02.2017 № 15;
- Генеральный план муниципального образования городской округ Богданович применительно к территории города Богданович, утверждённый решением Думы городского округа Богданович от 22.09.2016 № 78.

1. Современное состояние территории. Архитектурно-планировочная характеристика.

Функциональное зонирование территории.

Проектируемая территория расположена в северной части и частично в южной части г. Богданович Свердловской области.

Проектом рассматривается территория в границах кадастровых кварталов **66:07:1001009, 66:07:1001011, 66:07:1001013, 66:07:1001014, 66:07:1001015, 66:07:1001016, 66:07:1001017, 66:07:1001021, 66:07:1002002, 66:07:1002008, 66:07:1002026** имеющего разрешенный вид использования земельного участка – зона застройки малоэтажными многоквартирными жилыми домами, зона средне этажной жилой застройки согласно данным Федеральной службы государственной регистрации, кадастра недвижимости и картографии.

Площадь территории в границах проекта составляет 75 га.

Подготовка проекта планировки осуществляется в целях приведения в соответствие элементов планировочной структуры, установления параметров их планируемого развития, уточнения границ придомовой территории.

2. Проектная организация территории

Проект планировки территории выполнен с учётом генерального плана г. Богданович и Правил землепользования и застройки городского округа Богданович. Этими документами предусматривается размещение на данной территории малоэтажных многоквартирных жилых домов, средне этажной жилой застройки и спортивных площадок. Планировочные решения данного проекта основываются на ранее принятых градостроительных решениях по формированию улично-дорожной сети, жилых кварталов, мест размещения общественных зданий и сооружений.

3. Архитектурно-планировочное решение

В основу архитектурно-планировочной организации проектируемой территории положена идея создания современного, благоустроенного жилого образования, гармонично развивающегося в существующем природно-ландшафтном окружении, на основе анализа существующего положения, с учетом сложившихся транспортных связей, конфигурации отведенного для строительства земельного участка.

Планировочная структура и функциональное зонирование проектируемого участка сформированы с учетом ранее разработанного Генерального плана и правил землепользования и застройки. Планировочную структуру определяет прямоугольная сетка улиц, образующая кварталы жилой застройки, а также планировочные и инженерно-строительные ограничения.

Данная территория формируется малоэтажными многоквартирными жилыми домами, средне этажной жилой застройки и спортивными площадками. Застройка кварталов максимально плотная. Дома расположены по обе стороны улиц и проездов. На данном земельном участке были сформированы 20 земельных участков под МКД, 40 земельных участка – уточнены.

4. Проект межевания

4.1 Методические подходы, применяемые при разработке проектных решений по формированию и перераспределению земельных участков

Результатом проекта межевания территорий является определение местоположения проектных границ земельных участков.

При разработке проекта межевания предусматривается решение двух задач:

- организация рациональной планировочной структуры территории, возникающей в результате межевания;
- организация рациональной планировки каждого земельного участка, образуемого в результате межевания территории.

Под рациональной планировкой территории понимается:

- создание планировочной структуры территории, включающей в себя все элементы градостроительного обустройства территории в соответствии с градостроительной документацией,
- минимизация системы публичных сервитутов, а также справедливое распределение территории, обременяющее одни земельные участки в интересах других, или для использования в общественных целях,
- обеспечение планировочными элементами территории для полноценного использования каждого земельного участка с минимальными издержками для него, а именно наикратчайшие пути выезда с него на общие проезды,
- защита территорий, зарезервированных для общественных и государственных нужд, посредством определения границ соответствующих земельных участков,
- выявление территориальных ресурсов, которые могут быть использованы для создания новых объектов недвижимого имущества или для развития существующих, включая имущество, предназначенное для общественного использования.

Под рациональной планировкой земельного участка понимается:

- обеспечение планировкой земельного участка эксплуатационной самодостаточности объекта недвижимого имущества, включая сохранения им тех эксплуатационных свойств, которыми он характеризуется в соответствии с действующей документацией,
- обеспечение возможности проведения ремонта зданий и сооружений, составляющих недвижимое имущество, т.е. резервирование в пределах земельного участка пространства, необходимого для реализации стандартной технологии мероприятий ремонта,
- обеспечение возможностей многовариантного пространственного и функционального развития недвижимого имущества.

В соответствии с действующими нормативными правовыми актами (Градостроительный кодекс РФ, Земельный кодекс РФ и другие нормативные документы) проект межевания территории включает в себя чертежи межевания территории, на которых отображаются:

- красные линии, утвержденные в составе проекта планировки;
- линии отступа от красных линий в целях определения места допустимого размещения зданий, строений, сооружений;
- границы застроенных земельных участков, в том числе границы земельных участков, на которых расположены линейные объекты;

- границы формируемых земельных участков, планируемых для предоставления физическим и юридическим лицам для строительства;
- границы земельных участков, предназначенных для размещения объектов капитального строительства федерального, регионального или местного значения;
- границы зон с особыми условиями использования территорий;
- границы зон действия публичных сервитутов.

4.2 Анализ сведений о земельных участках, расположенных в границах проектирования

Границей проектирования является территория в границах кадастровых кварталов 66:07:1001009, 66:07:1001011, 66:07:1001013, 66:07:1001014, 66:07:1001015, 66:07:1001016, 66:07:1001017, 66:07:1001021, 66:07:1002002, 66:07:1002008, 66:07:1002026. На проектируемой территории находятся уточнённые земельные участки, декларативные земельные участки, поставленные на кадастровый учёт.

4.3 Обоснование проектных решений по формированию и перераспределению земельных участков застроенных, планируемых для предоставления физическим и юридическим лицам для строительства, планируемых для размещения объектов капитального строительства федерального, регионального или местного значения

Границы территорий выделены в соответствии с планом красных линий.

В границы земельных участков включены по возможности все подъезды и проходы к ним, а также открытые пространства, необходимые для осуществления деятельности, связанной с использованием этого объекта.

Планировочные решения земельных участков объектов сложившейся застройки приняты на основе следующих принципов:

- планировочное решение по межеванию территории объектов в целом должно подчиняться ранее реализованным планировочным решениям по застройке и использованию этой территории насколько это позволяет жесткость элементов планировки, но при этом избегаются решения, характеризующиеся планировочными дефектами земельных участков,
- эталонной формой, которая служит ориентиром в выборе формы плана земельного участка, должен являться прямоугольник,
- красная линия должна являться базой для установления границы земельного участка.

В соответствии с перечисленными требованиями территория в границах проекта разделена на 6 кварталов, границами которых являются красные линии.

Все участки своими планировочными характеристиками соответствуют выше указанным принципам проектирования.

**4.4 Ведомость координат поворотных точек
формируемых (образуемых) земельных участков**

№ п/п	Адрес	Площадь, М2	Координата X	Координата Y	Вид разрешённого использования	Примечание
1 квартал						
1	ул. Ст. Разина, д. 56а	6341	1621923.444	387837.2003	Среднеэтажная жилая застройка	Формируемый
			1621860.255	387812.0506		
			1621897.775	387722.2363		
			1621942.167	387742.5176		
			1621950.014	387763.1857		
			1621952.945	387767.9331		
			1621951.982	387770.2428		
			1621923.444	387837.2003		
2 квартал						
2	ул. Труда, д. 50	2080	1622569.34	387149.67	Малоэтажная многоквартирная жилая застройка	Уточняемый
			1622567.06	387202.38		
			1622593.36	387204.38		
			1622592.03	387207.38		
			1622591.27	387213.75		
			1622592.78	387216.12		
			1622592.71	387216.95		
			1622604.48	387217.98		
			1622606.36	387190.45		
			1622604.43	387187.46		
			1622605.14	387173.75		
			1622606.08	387155.45		
3	ул. Труда, д. 51	1762	1622641.19	387201.34	Малоэтажная многоквартирная жилая застройка	Уточняемый
			1622641.32	387192.28		
			1622642.87	387190.86		
			1622644.81	387191.12		
			1622646.11	387176.74		
			1622643.91	387176.23		
			1622644.29	387173.64		
			1622646.50	387173.90		
			1622647.53	387171.57		
			1622647.66	387167.03		
			1622646.88	387165.16		
			1622690.11	387175.37		
			1622688.08	387211.06		
			1622667.73	387209.76		
			1622659.96	387208.60		
			1622645.07	387208.72		
			1622645.07	387203.29		
			1622646.75	387203.16		
1622646.63	387202.25					
3 квартал						
4	ул. М. Горького, д. 428	2247	1620515.36	386669.18	Малоэтажная многоквартирная жилая застройка	Уточняемый
			1620516.12	386671.03		
			1620515.86	386674.05		

			1620509.17	386715.77		
			1620466.69	386715.89		
			1620467.87	386664.22		
			1620515.36	386669.18		
5	ул. М. Горького, д. 42	3079	1620529.33	386631.77	Малозэтажная многоквартирная жилая застройка	Уточняемый
			1620518.65	386630.32		
			1620468.84	386621.36		
			1620469.78	386579.76		
			1620534.34	386575.56		
			1620529.33	386631.77		
6	ул. Сибирская, д. 34	2417	1620583.82	386562.64	Малозэтажная многоквартирная жилая застройка	Уточняемый
			1620543.94	386557.72		
			1620551.74	386495.81		
			1620588.24	386497.27		
			1620588.16	386499.77		
			1620584.04	386499.36		
			1620583.36	386506.53		
			1620587.48	386506.94		
7	ул. Чапаева, д. 31	3189	1620583.82	386562.64	Малозэтажная многоквартирная жилая застройка	Уточняемый
			1620587.48	386506.94		
			1620591.60	386507.34		
			1620592.28	386500.17		
			1620588.16	386499.77		
			1620588.24	386497.27		
			1620636.41	386499.21		
			1620628.36	386571.18		
			1620583.82	386562.64		
		4 квартал				
8	ул. Чапаева, д. 12	4233	1620794.06	386418.12	Малозэтажная многоквартирная жилая застройка	Уточняемый
			1620776.10	386467.34		
			1620774.48	386471.78		
			1620790.66	386478.22		
			1620798.15	386480.79		
			1620825.68	386474.19		
			1620828.19	386463.42		
			1620845.00	386411.78		
			1620848.26	386403.66		
			1620847.57	386403.40		
			1620846.12	386399.70		
			1620842.64	386399.50		
			1620833.06	386396.65		
			1620833.58	386395.35		
			1620818.04	386389.14		
			1620819.33	386383.18		
			1620816.52	386381.71		
			1620807.94	386380.08		
9	ул. Чапаева, д. 14	3614	1620807.94	386380.08	Малозэтажная многоквартирная жилая застройка	Уточняемый
			1620765.68	386372.04		
			1620765.30	386375.49		

			1620762.35	386382.53		
			1620760.17	386383.89		
			1620759.02	386388.48		
			1620757.79	386399.00		
			1620751.18	386419.15		
			1620744.12	386444.26		
			1620739.28	386453.79		
			1620761.72	386462.38		
			1620775.24	386467.04		
			1620776.10	386467.34		
10	ул. Чапаева, д. 16	1145	1620842.64	386399.50	Малозэтажная многоквартирная жилая застройка	Формируемый
			1620846.12	386399.70		
			1620854.45	386364.90		
			1620824.01	386354.70		
			1620816.52	386381.71		
			1620819.33	386383.18		
			1620818.04	386389.14		
			1620833.58	386395.35		
			1620833.06	386396.65		
			1620842.64	386399.50		
			5 квартал			
11	ул. Крылова, д. 14	5123	1621570.74	386408.45	Малозэтажная многоквартирная жилая застройка	Уточняемый
			1621584.41	386338.63		
			1621651.92	386346.27		
			1621645.12	386418.33		
			1621570.74	386408.45		
12	ул. Крылова, д. 16	4501	1621559.09	386467.91	Малозэтажная многоквартирная жилая застройка	Уточняемый
			1621558.70	386469.08		
			1621574.42	386470.57		
			1621582.78	386472.06		
			1621590.90	386471.64		
			1621606.57	386471.23		
			1621608.41	386470.45		
			1621638.92	386471.36		
			1621645.12	386418.33		
			1621570.74	386408.45		
			6 квартал			
13	1-й квартал, д. 11	9874	1621180.33	387041.31	Среднеэтажная жилая застройка	Формируемый
			1621225.48	387047.2041		
			1621223.67	387058.9013		
			1621231.46	387098.2345		
			1621315.34	387105.326		
			1621314.51	387117.0772		
			1621345.17	387119.44		
			1621343.14	387144.36		
			1621342.1	387145.36		
			1621314.51	387117.08		
			1621340.18	387163.90		

			1621235.94	387157.58		
			1621174.17	387080.85		
			1621175.91	387070.05		
			1621180.33	387070.05		

14	1-й квартал, д. 14	4299	1621202.914	386945.7801	Среднеэтажная жилая застройка	Уточняемый
			1621208.223	386911.3459		
			1621323.556	386927.3834		
			1621320.319	386961.0581		
			1621319.032	386973.5842		
			1621301.487	386971.47		
			1621302.948	386959.1011		
			1621202.877	386946.0829		
			1621202.914	386945.7801		
15	1-й квартал, д. 15	4723	1621226.239	387041.9861	Среднеэтажная жилая застройка	Уточняемый
			1621311.457	387053.2374		
			1621309.96	387068.81		
			1621317.846	387070.2908		
			1621315.336	387105.3144		
			1621231.519	387098.233		
			1621223.718	387058.9456		
			1621226.239	387041.9861		
			1621226.239	387041.9861		
16	1-й квартал, д. 16	4861	1621251.679	386952.4391	Среднеэтажная жилая застройка	Уточняемый
			1621302.985	386958.7997		
			1621291.032	387050.5476		
			1621236.885	387043.3791		
			1621251.679	386952.4391		
17	1-й квартал, д. 17	4501	1621161.203	386939.8796	Среднеэтажная жилая застройка	Уточняемый
			1621155.04	386982.82		
			1621167.35	386984.57		
			1621165.829	387000.1251		
			1621230.84	387009.845		
			1621230.84	387009.845		
			1621240.88	386951.1511		
			1621161.203	386939.8796		
18	1-й квартал, д. 19	6273	1621054.409	387139.376	Среднеэтажная жилая застройка	Формируемый
			1621075.342	387158.2437		
			1621158.213	387162.9557		
			1621168.775	387090.0949		
			1621107.232	387079.6897		
			1621110.585	387098.8509		
			1621058.533	387094.449		
			1621054.409	387139.376		
19	1-й квартал, д. 20	7321	1620965.12	386974.45	Среднеэтажная жилая застройка	Формируемый
			1620962.54	387044.04		
			1621019.47	387103.67		
			1621033.68	387090.30		
			1621045.34	387100.39		
			1621057.90	387101.31		

			1621060.63	387071.82		
			1621030.92	387066.81		
			1621013.13	387033.30		
			1621024.25	386976.30		
			1621000.43	386975.52		
20	1-й квартал, д. 21	3460	1621101.48	387046.57	Среднеэтажная жилая застройка	Уточняемый
			1621110.56	387098.82		
			1621058.54	387094.41		
			1621060.15	387076.88		
			1621031.88	387075.05		
			1621030.82	387066.60		
			1621016.89	387040.31		
			1621069.98	387047.69		
			1621070.97	387042.23		
			1621101.48	387046.57		
21	1-й квартал, д. 22	1868	1621000.43	386975.52	Среднеэтажная жилая застройка	Уточняемый
			1620965.12	386974.45		
			1620966.59	386934.78		
			1620980.59	386920.37		
			1621007.24	386924.19		
			1621014.17	386925.18		
			1621010.59	386952.15		
			1621028.35	386955.21		
			1621024.24	386976.29		
			1621000.43	386975.52		
22	1-й квартал, д. 23	3903	1621010.59	386952.15	Среднеэтажная жилая застройка	Формируемый
			1621014.17	386925.18		
			1621115.71	386939.74		
			1621108.58	386987.53		
			1621057.32	386979.96		
			1621060.81	386960.79		
			1621010.59	386952.15		
23	1-й квартал, д. 25	4420	1621028.36	386955.21	Среднеэтажная жилая застройка	Уточняемый
			1621013.13	387033.30		
			1621016.92	387040.38		
			1621069.98	387047.69		
			1621080.76	386983.44		
			1621057.32	386979.96		
			1621060.81	386960.79		
			1621028.36	386955.21		
			1621499.51	387094.40		
			1621496.55	387134.58		
			1621569.56	387139.31		
23	1-й квартал, д. 25	4420	1621028.36	386955.21	Среднеэтажная жилая застройка	Уточняемый
			1621013.13	387033.30		
			1621016.92	387040.38		
			1621069.98	387047.69		
			1621080.76	386983.44		
			1621057.32	386979.96		
			1621060.81	386960.79		
			1621028.36	386955.21		

			1621499.51	387094.40		
			1621496.55	387134.58		
			1621569.56	387139.31		
26	1-й квартал, д. 4	3867	1621359.79	387008.47	Среднеэтажная жилая застройка	Уточняемый
			1621358.34	386989.33		
			1621360.517	386967.0932		
			1621361.28	386962.2458		
			1621407.659	386967.6369		
			1621448.282	386972.5676		
			1621445.488	386989.7702		
			1621433.43	387017.8		
			1621359.79	387008.47		
27	1-й квартал, д. 5	3874	1621450.545	386976.4652	Среднеэтажная жилая застройка	Уточняемый
			1621454.136	386944.8487		
			1621538.612	386956.5995		
			1621534.311	387002.9937		
			1621454.576	386991.1505		
			1621456.806	386977.4163		
			1621450.545	386976.4652		
28	1-й квартал, д. 6	3163	1621459.411	387078.8224	Среднеэтажная жилая застройка	Уточняемый
			1621525.407	387086.3364		
			1621530.455	387038.9987		
			1621499.134	387035.3046		
			1621464.992	387030.9327		
			1621459.411	387078.8224		
29	1-й квартал, д. 7	4031	1621464.992	387030.9327	Среднеэтажная жилая застройка	Уточняемый
			1621499.134	387035.3046		
			1621503.39	386998.401		
			1621454.576	386991.1505		
			1621445.476	386989.7989		
			1621433.43	387017.8		
			1621424.35	387085.14		
			1621424.35	387085.14		
			1621433.791	387081.3928		
			1621442.73	387077.8634		
			1621460.898	387065.7451		
			1621464.992	387030.9327		
30	1-й квартал, д. 8	7466	1621530.129	386925.6444	Среднеэтажная жилая застройка	Формируемый
			1621544.407	386927.4147		
			1621542.798	386942.0367		
			1621591.91	386947.799		
			1621605.806	386828.6699		
			1621540.797	386822.6098		
			1621537.954	386852.9975		
			1621530.129	386925.6444		
31	1-й квартал, д. 9	3158	1621481.596	1621481.596		
			1621481.596	1621481.596		
			1621486.284	1621486.284		
			1621490.023	1621490.023		
			1621492.51	1621492.51		
			1621501.46	1621501.46		
			1621537.88	1621537.88		

			1621530.121	1621530.121		
			1621481.596	1621481.596		
32	ул. Тимирязева, д. 9	4351	1621658.558	387010.7786	Среднеэтажная жилая застройка	Формируемый
			1621695.297	387015.3715		
			1621686.593	387091.6182		
			1621624.939	387083.1098		
			1621626.922	387067.3315		
			1621617.847	387066.2595		
			1621621.325	387033.0754		
			1621655.84	387037.2256		
			1621658.558	387010.7786		
33	ул. Тимирязева, д. 11	4873	1621577.076	387061.4918	Среднеэтажная жилая застройка	Уточняемый
			1621617.701	387066.1818		
			1621621.299	387033.0466		
			1621655.84	387037.2253		
			1621658.558	387010.7785		
			1621617.941	387006.1552		
			1621622.446	386969.2379		
			1621621.922	386965.0877		
			1621586.097	386961.7993		
			1621577.076	387061.4918		
8 квартал						
34	ул. Тимирязева, Хоккейный корт	3606.0	1621617.9408	387006.1552	Спортивная площадка	Формируемый
			1621658.5580	387010.7785		
			1621695.2643	387015.3682		
			1621699.2800	386980.3762		
			1621622.2822	386969.9077		
			1621617.9408	387006.1552		
34	ул. Тимирязева, д. 4	4122	1621725.34	387204.55	Среднеэтажная жилая застройка	Уточняемый
			1621749.953	387211.3049		
			1621765.579	387139.04		
			1621755.44	387138.05		
			1621755.818	387136.0799		
			1621757.266	387124.5637		
			1621730.494	387120.5917		
			1621728.47	387133.2592		
			1621710.766	387132.3324		
			1621709.94	387139.08		
			1621692.239	387138.2285		
			1621689.407	387172.4261		
			1621724.218	387178.9119		
			1621726.86	387181.51		
			1621725.34	387204.55		
35	ул. Тимирязева, д. 5	3981	1621724.17	387079.6035	Среднеэтажная жилая застройка	Уточняемый
			1621721.286	387102.8192		
			1621756.734	387106.427		
			1621788.154	387116.2803		
			1621788.599	387112.273		
			1621795.27	387052.15		
			1621761.31	387049.19		
			1621756.23	387049.07		

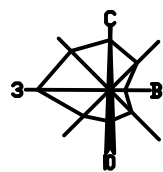
			1621728.304	387046.3132		
			1621724.17	387079.6035		
36	ул. Тумирязева, д. 7	5258	1621735.875	386985.3517	Среднеэтажная жилая застройка	
			1621699.28	386980.3762		
			1621688.451	387075.4329		
			1621724.17	387079.6035		
			1621728.304	387046.3132		
			1621756.23	387049.07		
			1621761.315	387049.187		
			1621766.442	386995.5546		
			1621739.88	386993.2781		
			1621740.409	386985.9681		
			1621735.875	386985.3517		
37	ул.Тумирязева, д. 3	5186	1621826.76	386997.38	Среднеэтажная жилая застройка	Уточняемый
			1621821.59	386996.72		
			1621813.22	386995.25		
			1621774.724	386990.3809		
			1621774.076	386996.2384		
			1621766.442	386995.5546		
			1621761.31	387049.19		
			1621795.27	387052.15		
			1621788.59	387112.35		
			1621797.54	387113.71		
			1621799.94	387092.29		
			1621802.81	387092.62		
			1621806.74	387093.93		
			1621807.16	387090.59		
			1621812.3	387091.23		
			1621812.36	387090.73		
			1621813.06	387085.04		
			1621821.04	387086.06		
			1621826.15	387092.38		
			1621829.272	387092.6565		
			1621826.76	386997.38		
38	ул. Тумирязева, д. 1/2	3774	1621831.83	387092.68	Среднеэтажная жилая застройка	Уточняемый
			1621847.663	387124.4638		
			1621888.364	387083.3989		
			1621876.683	387056.6375		
			1621883.283	387051.8468		
			1621874.75	387030.99		
			1621866.472	387005.7723		
			1621848.864	387017.1661		
			1621839.024	387021.3093		
			1621832.205	387021.8272		
			1621837.51	387092.98		
39	ул. Ст. Разина, д. 41	3892	1621831.83	387092.68	Среднеэтажная жилая застройка	Уточняемый
			1621902.726	386960.7149		
			1621904.797	386952.4285		
			1621900.332	386926.7548		
			1621965.86	386909.6284		
			1621977.21	386944.98		
			1621975.46	386958.97		

			1621967.056	386983.6791		
			1621902.726	386960.7149		
40	ул. Ст. Разина, д. 39/2	3170	1621931.02	386879.07	Среднеэтажная жилая застройка	
			1621939.96	386875.04		
			1621953.26	386869.73		
			1621959.1	386883.01		
			1621965.86	386909.6284		
			1621900.332	386926.7548		
			1621898.582	386916.6934		
			1621893.403	386912.5501		
			1621885.635	386895.9773		
			1621881.621	386891.7046		
			1621899.017	386876.1977		
			1621903.37	386881.12		
			1621922.847	386865.5233		
			1621931.02	386879.07		
			1621939.96	386875.04		
			1621953.26	386869.73		
			1621959.1	386883.01		
			1621965.86	386909.6284		
			1621900.332	386926.7548		
			1621931.02	386879.07		
			1621939.96	386875.04		
			1621953.26	386869.73		
			1621959.1	386883.01		
			1621965.86	386909.6284		
			1621900.332	386926.7548		
			1621898.582	386916.6934		
			1621893.403	386912.5501		
			1621885.635	386895.9773		
			1621881.621	386891.7046		
			1621899.017	386876.1977		
			1621903.37	386881.12		
			1621922.847	386865.5233		
			1621931.02	386879.07		
40	ул. Ст. Разина, д. 39/1	3723	1621898.582	386916.6934		
			1621881.621	386891.7046		
			1621869.58	386878.8866		
			1621856.114	386871.636		
			1621845.239	386868.5286		
			1621853.578	386837.0519		
			1621864.579	386837.6698		
			1621866.046	386827.5213		
			1621869.992	386793.244		
			1621897.71	386799.844		
			1621912.288	386807.715		
			1621914.118	386809.1653		
			1621918.172	386813.5869		
			1621893.781	386847.5238		
			1621902.984	386855.0083		
			1621890.22	386866.25		
			1621899.017	386876.1977		

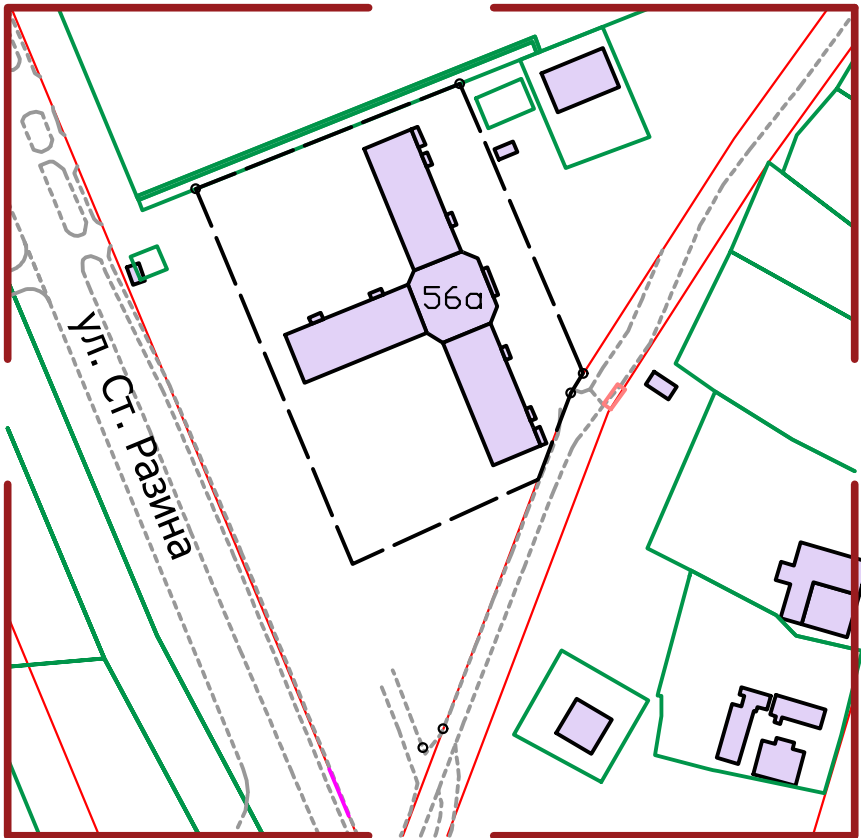
			1621881.621	386891.7046		
			1621898.582	386916.6934		
41	ул. Тимирязева, д. 15	4428	1621845.24	386868.53	Среднеэтажная жилая застройка	Уточняемый
			1621841.61	386879.40		
			1621834.88	386904.26		
			1621810.54	386903.23		
			1621818.57	386800.16		
			1621820.92	386781.56		
			1621869.99	386793.24		
			1621866.05	386827.52		
			1621854.42	386826.10		
			1621853.58	386837.05		
			1621845.24	386868.53		
9 квартал						
42	3-й квартал, д. 5	7673	1622169.04	386718.27	Среднеэтажная жилая застройка	Формируемый
			1622133.01	386836.01		
			1622081.84	386825.79		
			1622082.95	386816.82		
			1622091.86	386767.75		
			1622093.18	386750.13		
			1622095.47	386746.16		
			1622101.16	386699.22		
			1622140.61	386703.09		
			1622139.37	386714.63		
			1622169.04	386718.27		
43	3-й квартал, д. 6	7643	1622165.03	386579.88	Среднеэтажная жилая застройка	Формируемый
			1622210.22	386583.68		
			1622169.04	386718.27		
			1622139.37	386714.63		
			1622140.61	386703.09		
			1622101.16	386699.22		
			1622104.42	386672.39		
			1622128.54	386674.47		
			1622129.31	386667.38		
			1622134.56	386667.88		
			1622142.57	386604.84		
			1622152.27	386605.92		
			1622155.88	386579.11		
			1622165.027	386579.88		
44	3-й квартал, д. 7	5347	1622052.41	386546.16	Среднеэтажная жилая застройка	Формируемый
			1622167.72	386558.97		
			1622165.03	386579.88		
			1622155.88	386579.11		
			1622152.27	386605.92		
			1622142.57	386604.84		
			1622062.24	386595.85		
			1622046.58	386594.10		
			1622052.41	386546.16		
45	3-й квартал, д. 12	6440	1621898.136	386664.0161	Среднеэтажная жилая застройка	Формируемый
			1621951.806	386669.4161		
			1621952.414	386664.4914		
			1622024.856	386671.6561		

			1622036.286	386667.1561		
			1622029.986	386720.3561		
			1621992.222	386713.0907		
			1621975.976	386711.6061		
			1621950.326	386708.8461		
			1621948.521	386724.7911		
			1621891.472	386717.93		
			1621898.136	386664.0161		
10 квартал						
46	ул. 8 Марта, д.12	6440	1623380.54	386832.79	Малозэтажная жилая застройка	Уточняемый
			1623383.62	386832.59		
			1623389.03	386796.38		
			1623334.53	386786.72		
			1623329.26	386816.51		
			1623329.23	386835.69		
			1623339.04	386836.83		
			1623352.29	386835.84		
			1623373.41	386836.97		
			1623379.96	386836.21		
			1623380.54	386832.79		
47	ул. 8 Марта, д.15	1703	1623356.97	386843.93	Малозэтажная жилая застройка	Формируемый
			1623357.80	386836.14		
			1623373.41	386836.97		
			1623370.59	386865.25		
			1623363.08	386884.59		
			1623325.80	386880.83		
			1623328.47	386845.67		
			1623338.83	386846.87		
			1623352.39	386845.86		
			1623356.97	386843.93		
11 квартал						
48	ул. Восточная, д.9	2426	1623536.56	386540.88	Малозэтажная жилая застройка	Уточняемый
			1623538.53	386605.25		
			1623559.11	386604.80		
			1623559.09	386603.50		
			1623566.21	386603.53		
			1623566.21	386603.84		
			1623575.81	386602.89		
			1623577.93	386602.68		
			1623574.92	386541.64		
			1623573.99	386541.69		
			1623551.04	386542.81		
			1623551.07	386542.33		
			1623548.27	386542.86		
			1623548.11	386541.18		
			1623536.56	386540.88		
49	ул. Восточная, д.11	3125	1623512.27	386604.23	Малозэтажная жилая застройка	Уточняемый
			1623527.93	386604.99		
			1623538.53	386605.25		
			1623536.56	386540.88		

			1623535.96	386533.90		
			1623527.73	386533.91		
			1623525.08	386495.54		
			1623504.72	386497.68		
			1623509.4	386519.46		
			1623510.87	386528.42		
			1623495.94	386530.89		
			1623498.0	386541.19		
			1623499.53	386558.77		
			1623501.86	386560.77		
			1623502.56	386578.48		
			1623502.69	386581.78		
			1623506.02	386583.22		
			1623508.22	386583.59		
			1623510.87	386583.78		
			1623512.4	386598.45		
			1623512.27	386604.23		
12 квартал						
58	ул. Первомайская, д. 4а	2636	1622818.68	386003.77	Малозэтажная жилая застройка	Формируемый
			1622877.21	386013.14		
			1622883.64	385968.61		
			1622824.85	385960.32		
13 квартал						
59	ул. Рокицанская, д. 6	1587	1621127.62	385256.60	Малозэтажная многоквартирная жилая застройка	Формируемый
			1621106.51	385223.64		
			1621071.99	385244.77		
			1621086.70	385268.84		
			1621092.09	385277.61		
			1621127.62	385256.60		
			1624419.43	383638.70		
			1624376.14	383660.70		
			1624352.17	383617.89		
			1624358.88	383593.28		
14 квартал						
60	ул. Южная, д. 1	2910	1624380.01	383582.06	Малозэтажная многоквартирная жилая застройка	Формируемый
			1624385.56	383587.12		
			1624413.65	383633.08		
			1624419.43	383638.70		
			1624419.43	383638.70		
			1624376.14	383660.70		
			1624352.17	383617.89		
			1624358.88	383593.28		



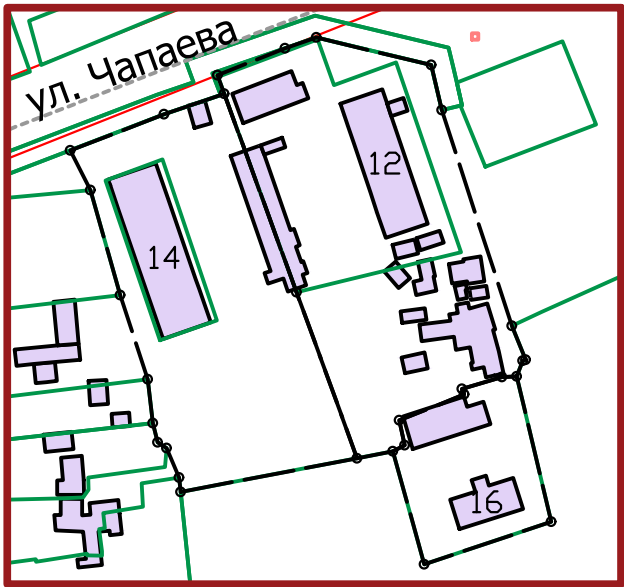
1 квартал



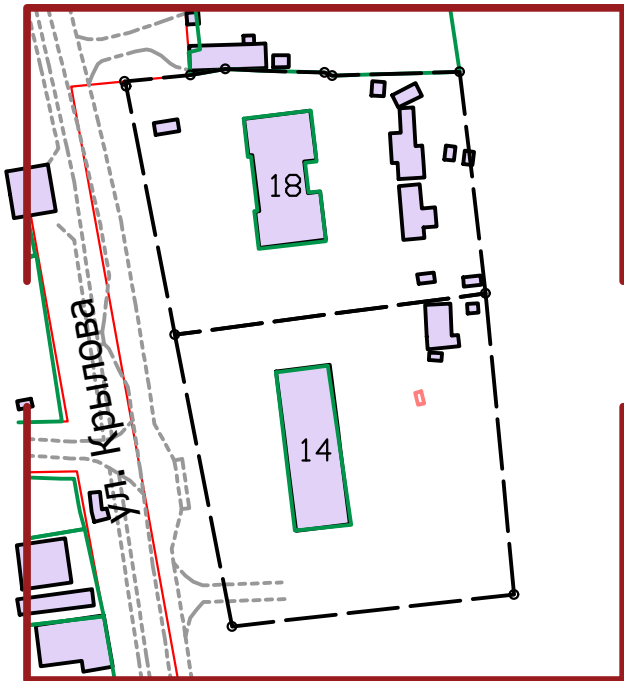
3 квартал



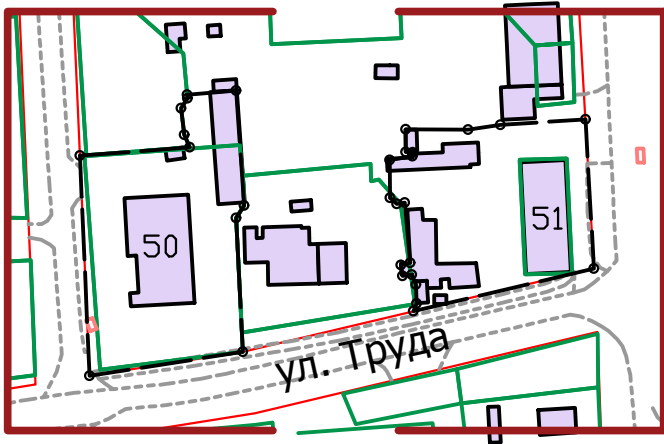
4 квартал



5 квартал



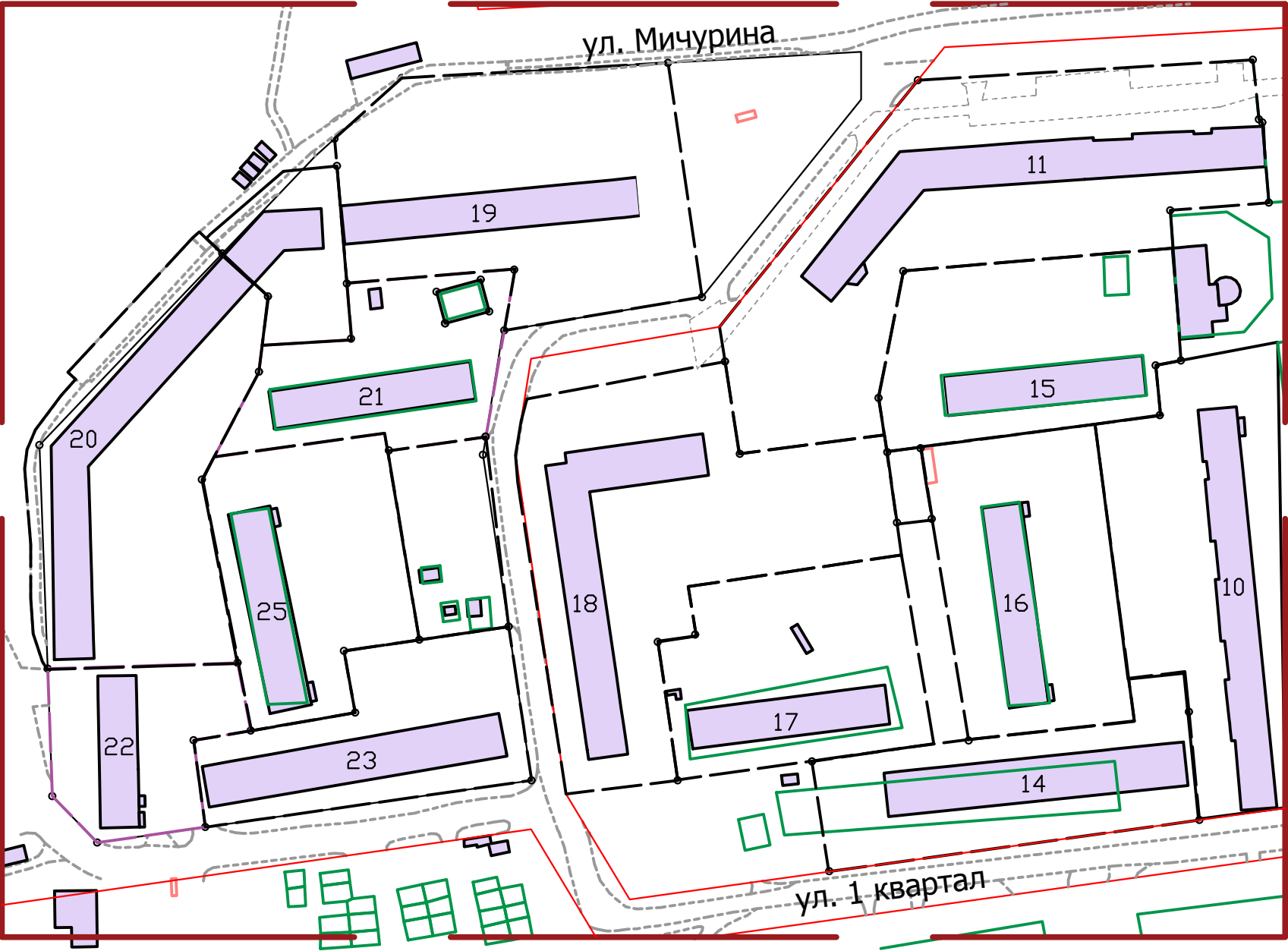
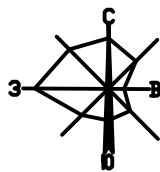
2 квартал



Условные обозначения

- Граница проектирования
- Красная линия
- КПТ
- Формируемый или уточняемый земельный участок
- Здание, строение
- Поворотная точка земельного участка

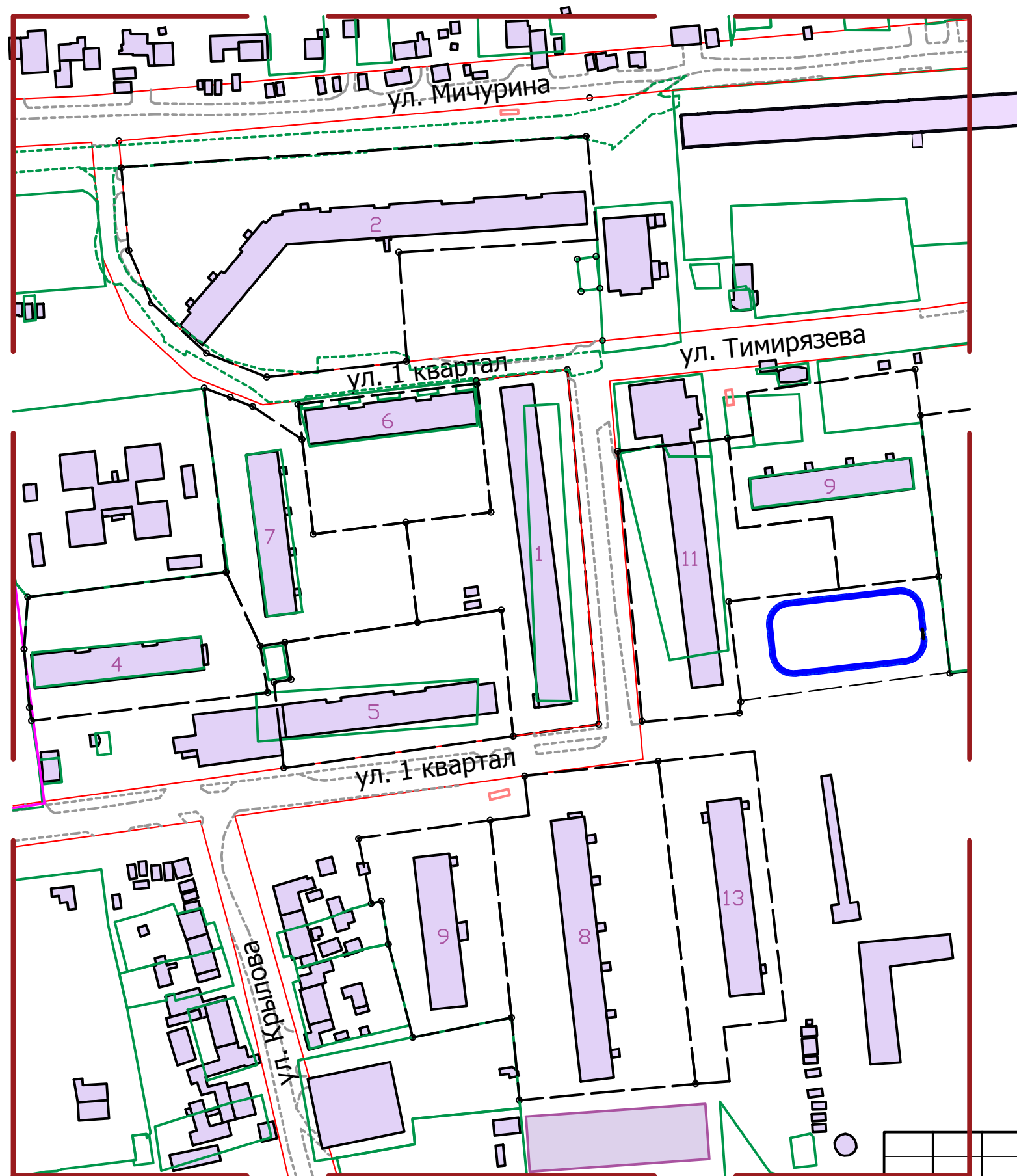
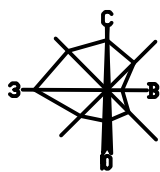
						11.1-17-ПМ			
						Проект планировки и межевания территории северной части города Богданович Свердловской области			
Изм.	Кол.уч.	Лист	№ док.	Подп.	Дата				
ГИП						1-5 квартала	Стадия	Лист	Листов
Нач. отд.							ПМ	2	8
Исполн.									
Н. контр.						М 1:2000	Г.БОГДАНОВИЧ		



Условные обозначения

- Граница проектирования
- Красная линия
- КПП
- Формируемый или уточняемый земельный участок
- Здание, строение
- Поворотная точка земельного участка

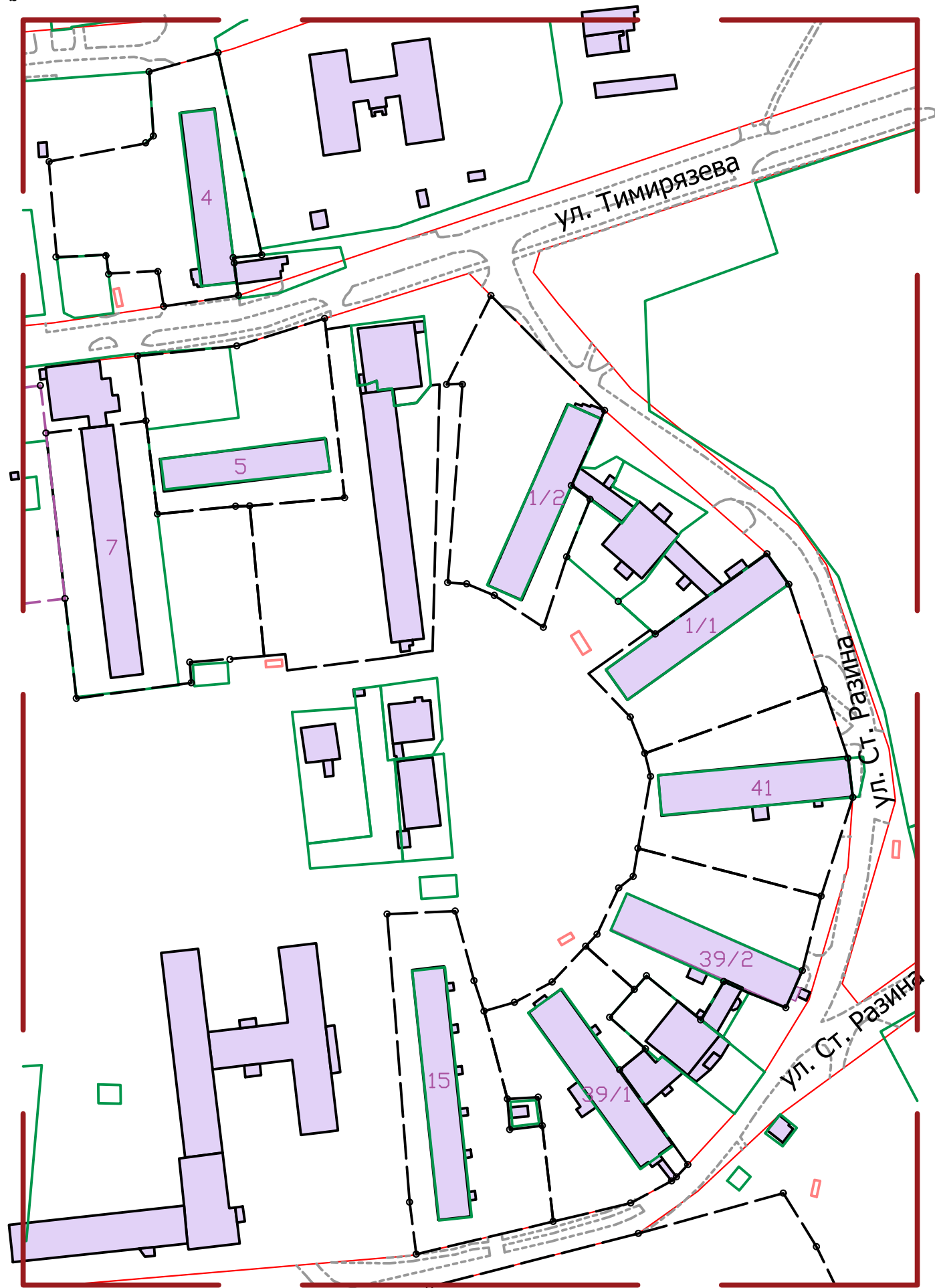
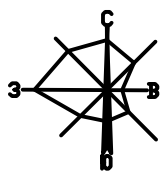
						11.1-17-ПМ			
						Проект планировки и межевания территории северной части города Богданович Свердловской области			
Изм.	Кол.уч.	Лист	№ док.	Подп.	Дата	6 квартал	Стадия	Лист	Листов
ГИП							ПМ	3	8
Нач. отд.									
Исполн.						М 1:2000	Г.БОГДАНОВИЧ		
Н. контр.									



Условные обозначения

- Граница проектирования
- Красная линия
- КПТ
- Формируемый или уточняемый земельный участок
- Здание, строение
- Поворотная точка земельного участка
- Проектируемый хоккейный корт

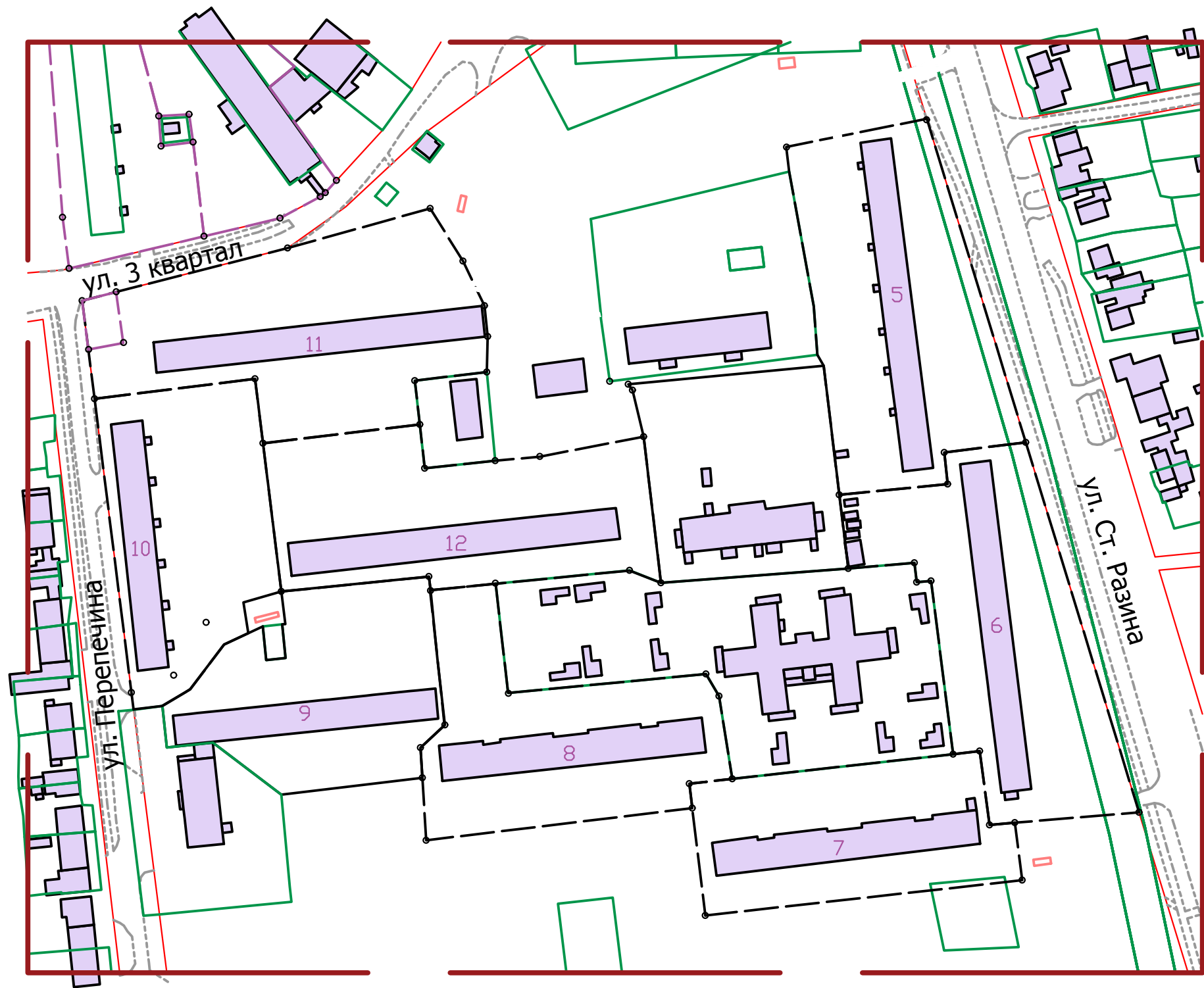
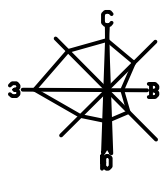
						11.1-17-ПМ			
						Проект планировки и межевания территории северной части города Богданович Свердловской области			
Изм.	Кол.уч.	Лист	№ док.	Подп.	Дата	7 квартал	Стадия	Лист	Листов
ГИП							ПМ	4	8
Нач. отд.									
Исполн.						М 1:2000	Г.БОГДАНОВИЧ		
Н. контр.									



Условные обозначения

- Граница проектирования
- Красная линия
- КПТ
- Формируемый или уточняемый земельный участок
- Здание, строение
- Поворотная точка земельного участка

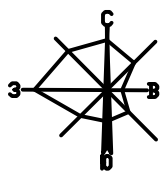
						11.1-17-ПМ			
						Проект планировки и межевания территории северной части города Богданович Свердловской области			
Изм.	Кол.уч.	Лист	№ док.	Подп.	Дата	8 квартал	Стадия	Лист	Листов
ГИП							ПМ	5	8
Нач. отд.									
Исполн.						М 1:2000	Г.БОГДАНОВИЧ		
Н. контр.									



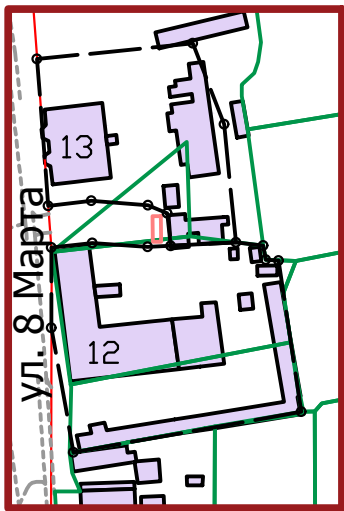
Условные обозначения

- Граница проектирования
- Красная линия
- КПТ
- Формируемый или уточняемый земельный участок
- Здание, строение
- Поворотная точка земельного участка

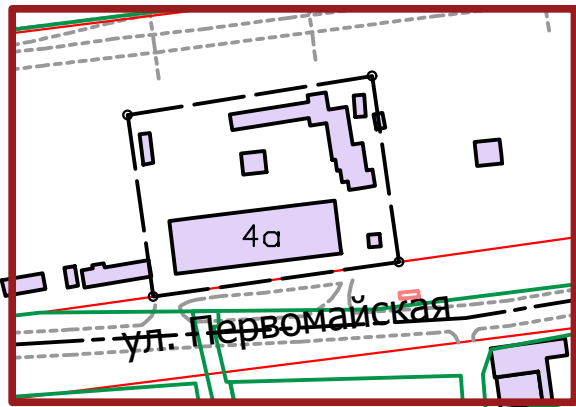
						11.1-17-ПМ			
						Проект планировки и межевания территории северной части города Богданович Свердловской области			
Изм.	Кол.уч.	Лист	№ док.	Подп.	Дата	9 квартал	Стадия	Лист	Листов
ГИП							ПМ	6	8
Нач. отд.									
Исполн.						М 1:2000	Г.БОГДАНОВИЧ		
Н. контр.									



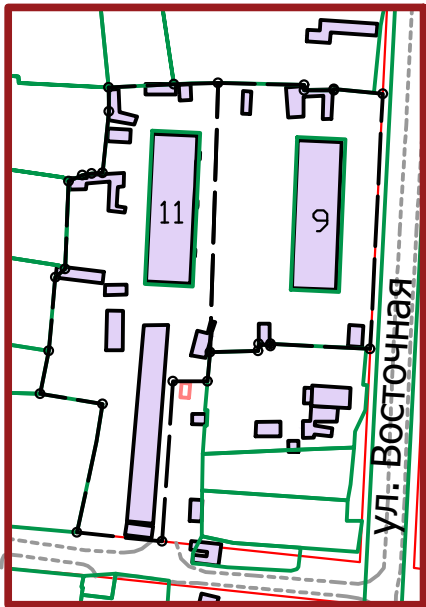
10 квартал



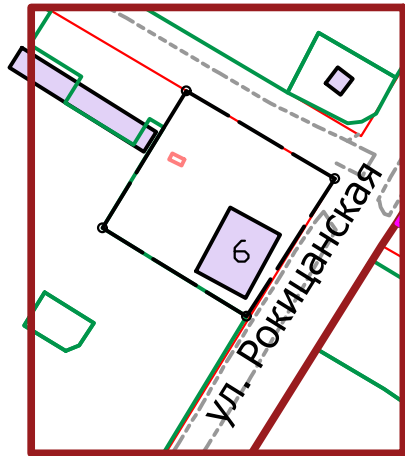
12 квартал



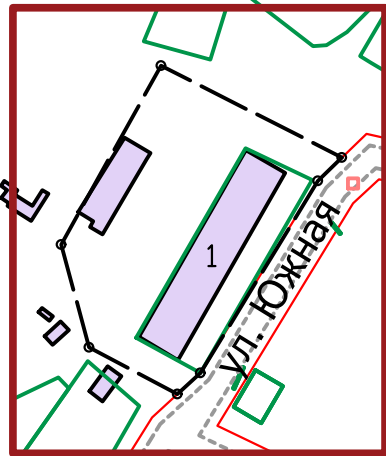
11 квартал



13 квартал



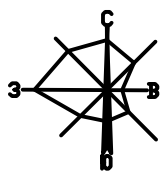
14 квартал



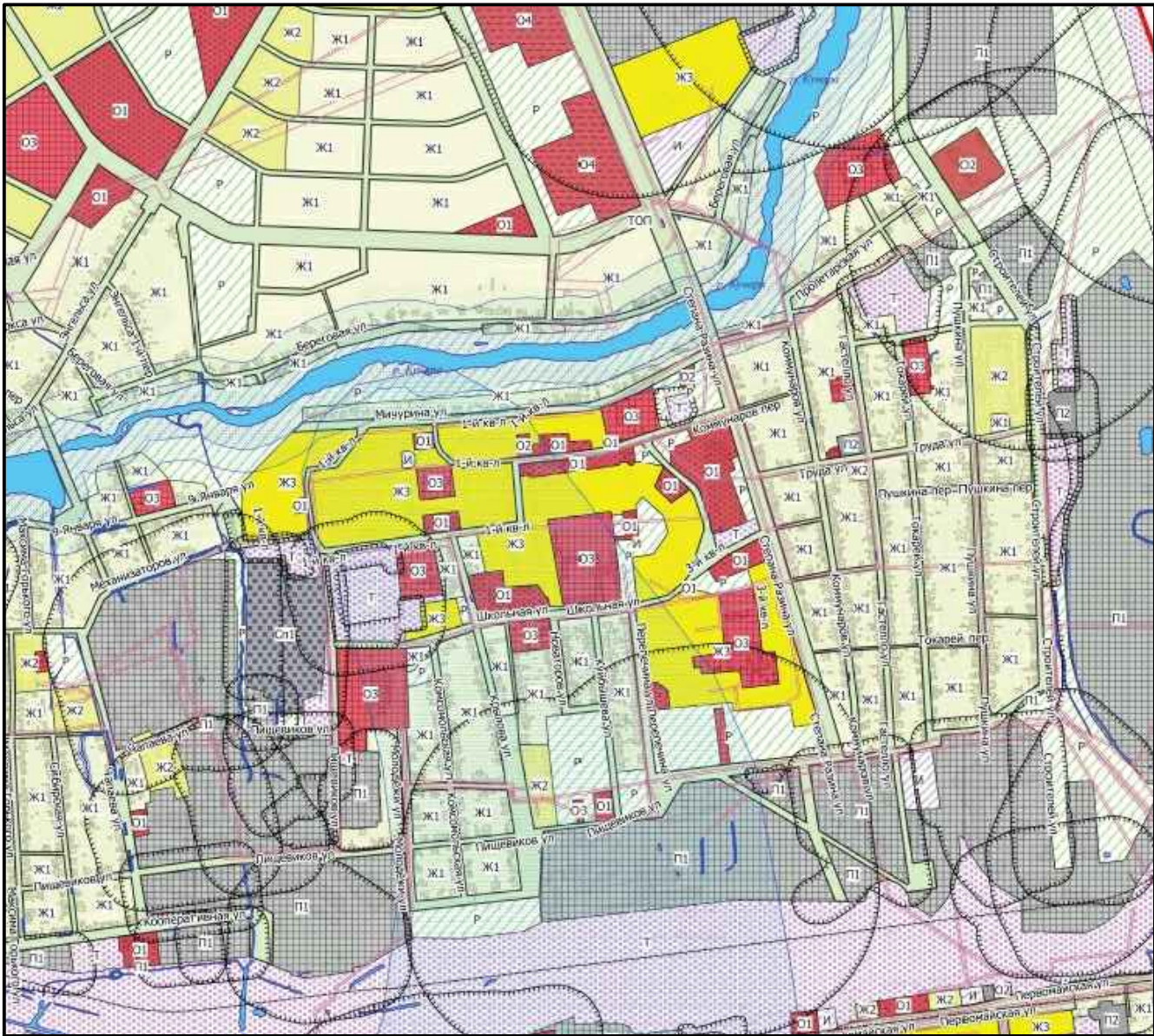
Условные обозначения

- Граница проектирования
- Красная линия
- КПТ
- Формируемый или уточняемый земельный участок
- Здание, строение
- Поворотная точка земельного участка

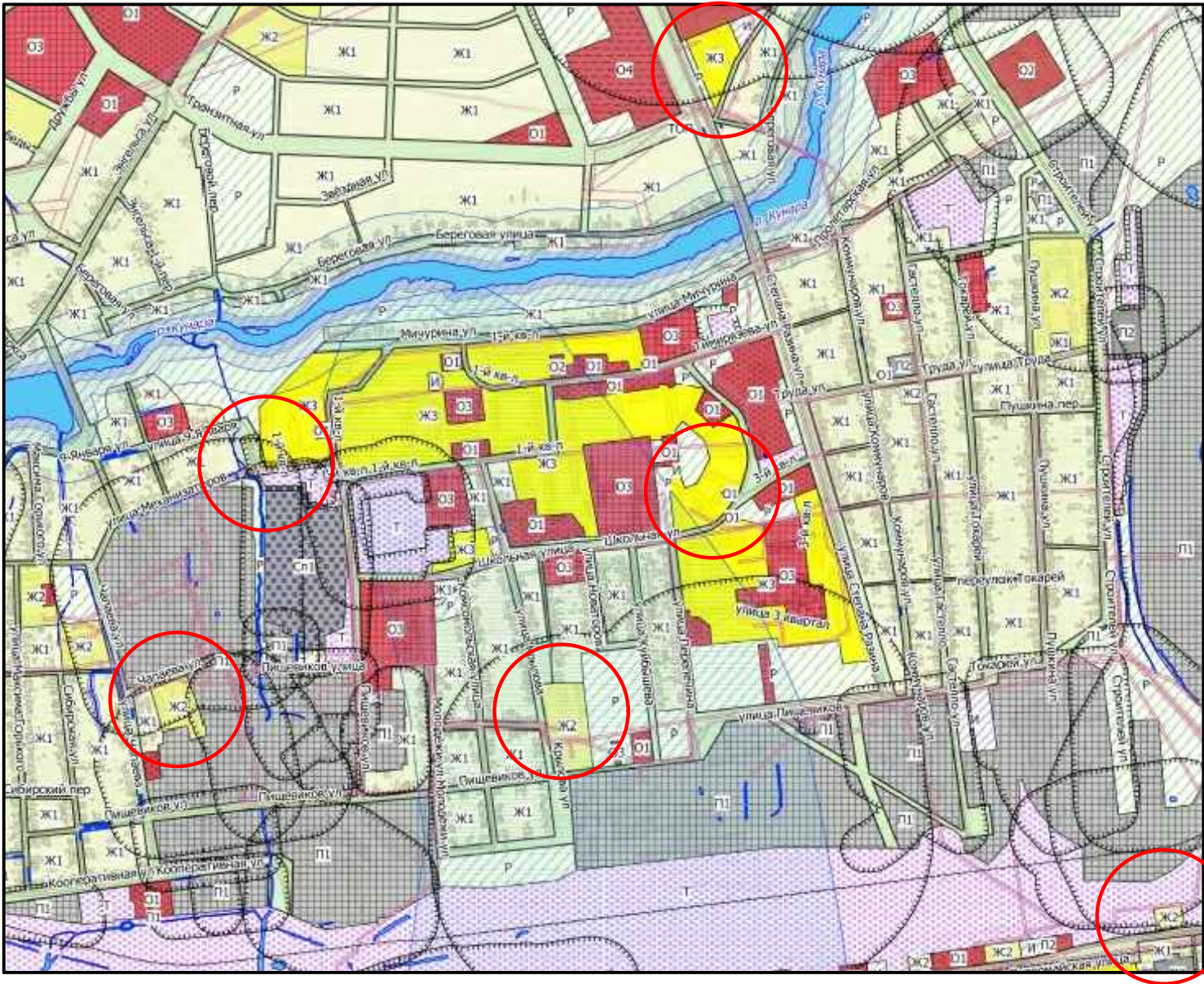
						11.1-17-ПМ			
						Проект планировки и межевания территории северной части города Богданович Свердловской области			
Изм.	Кол.уч.	Лист	№ док.	Подп.	Дата				
ГИП						10-14 квартала	Стадия	Лист	Листов
Нач. отд.							ПМ	7	8
Исполн.									
Н. контр.						М 1:2000	Г.БОГДАНОВИЧ		



Карта градостроительного зонирования г. Богданович (действующая)



Карта градостроительного зонирования г. Богданович (внесение изменений)



						11.1-17-ГП		
						Проект планировки и межевания территории северной части города Богданович Свердловской области		
Изм.	Кол.уч.	Лист	№ док.	Подп.	Дата	Внесение изменений в карту градостроительного зонирования	Стадия	Лист
ГИП							ГП	8
Нач. отд.								8
Исполн.								
Н. контр.						г. БОГДАНОВИЧ		