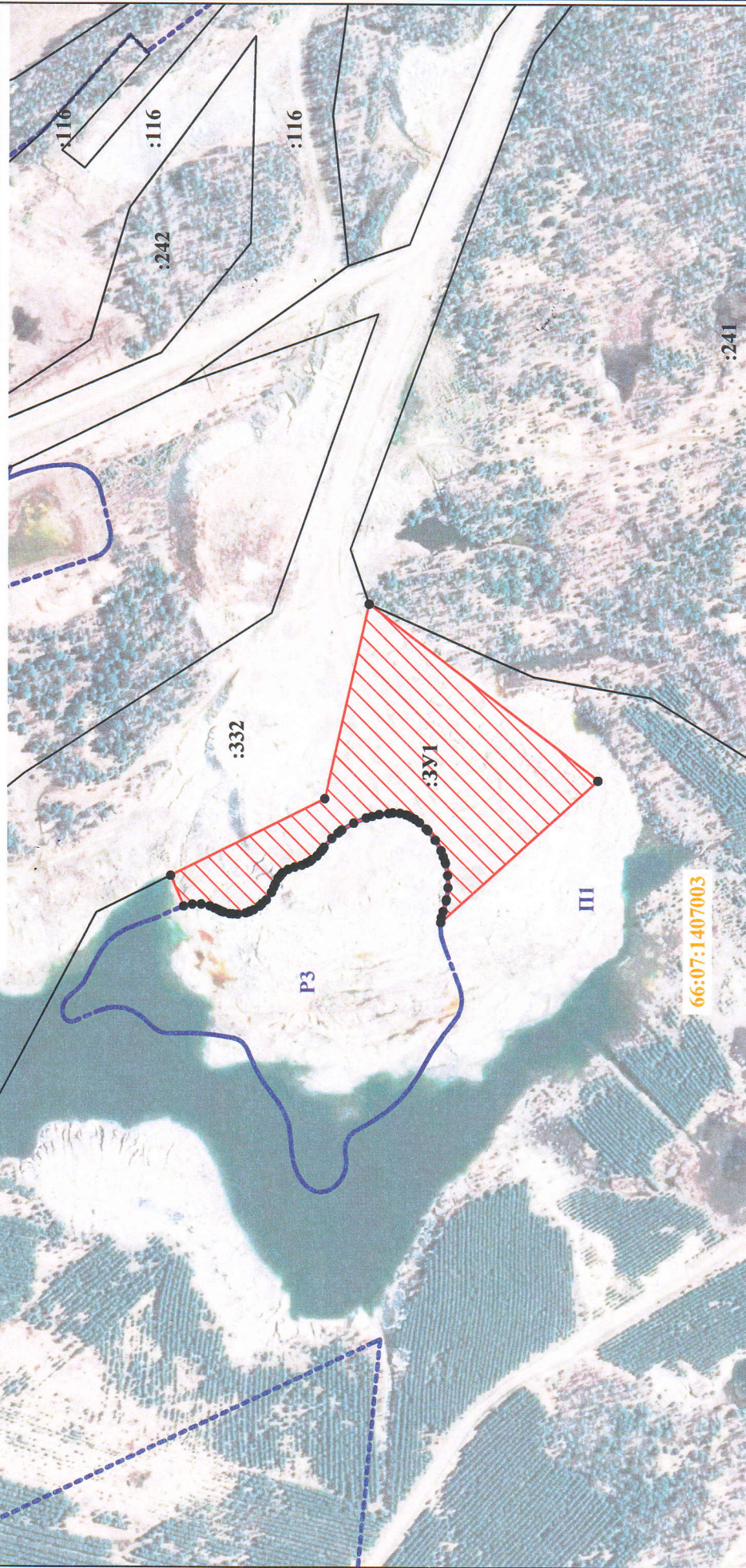


# УТВЕРЖДЕНА

## Постановлением главы городского округа Богданович

(наименование документа об утверждении, включая наименование органов государственной власти или органов местного самоуправления, принявших решение об утверждении схемы или подписавших соглашение о перераспределении земельных участков) от №

земельных участков) от



### Условные обозначения:

- граница образуемого земельного участка
- граница земельного участка (сведения ЕГРН)
- граница территориальной зоны
- граница зоны с особыми условиями использования территории
- граница кадастрового деления
- граница объекта капитального строительства (сведения ЕГРН)

Масштаб 1:5000



**УТВЕРЖДЕНА**

**Постановлением главы городского округа Богданович**

(наименование документа об утверждении, включая наименования органов государственной власти или органов местного самоуправления, принявших решение об утверждении схемы или подписавших соглашение о перераспределении земельных

участков) **от** \_\_\_\_\_ **№** \_\_\_\_\_

<b>Схема расположения земельного участка или земельных участков на кадастровом плане территории</b>					
<b>Условный номер земельного участка</b>			<b>66:07:1407003:ЗУ1</b>		
<b>Площадь земельного участка</b>			<b>35796 м²</b>		
Обозначение характерных точек границы	Координаты, м (МСК-66, зона 1)		Обозначение характерных точек границы	Координаты, м (МСК-66, зона 1)	
	X	Y		X	Y
1	2	3	1	2	3
1	370321,19	1626110,40	36	370199,80	1626161,61
2	370332,54	1626136,84	37	370200,88	1626160,11
3	370199,29	1626203,56	38	370202,61	1626158,10
4	370161,46	1626371,63	39	370205,96	1626154,20
5	369963,40	1626219,84	40	370210,38	1626150,81
6	370098,92	1626097,08	41	370212,13	1626149,46
7	370098,41	1626101,52	42	370215,16	1626148,00
8	370096,88	1626106,80	43	370219,14	1626146,07
9	370094,26	1626116,00	44	370225,25	1626144,42
10	370094,00	1626116,93	45	370230,83	1626142,59
11	370092,70	1626127,38	46	370235,72	1626139,32
12	370092,99	1626137,90	47	370237,51	1626137,24
13	370094,87	1626148,26	48	370239,55	1626134,87
14	370095,25	1626149,64	49	370241,96	1626129,83
15	370096,87	1626154,04	50	370243,18	1626127,08
16	370098,83	1626159,30	51	370245,17	1626122,58
17	370103,84	1626168,30	52	370249,76	1626116,13
18	370110,20	1626176,43	53	370253,33	1626112,81
19	370111,76	1626177,90	54	370255,56	1626110,73
20	370117,73	1626183,47	55	370260,64	1626107,45
21	370121,48	1626186,26	56	370264,08	1626106,06
22	370124,87	1626188,07	57	370267,28	1626104,76
23	370127,64	1626189,54	58	370274,33	1626103,62
24	370129,11	1626189,93	59	370278,47	1626103,90
25	370134,38	1626191,33	60	370281,45	1626104,09
26	370140,59	1626191,60	61	370286,55	1626105,60
27	370144,17	1626191,15	62	370288,31	1626106,11
28	370152,21	1626190,11	63	370289,17	1626106,54
29	370158,31	1626188,47	64	370291,47	1626107,66
30	370163,51	1626187,07	65	370294,53	1626108,97
31	370174,29	1626182,51	66	370298,52	1626110,67
32	370184,36	1626176,52	67	370306,04	1626112,17
33	370185,38	1626175,80	68	370313,70	1626112,08
34	370187,71	1626173,84	1	370321,19	1626110,40
35	370193,15	1626169,28			