

**УТВЕРЖДЕНА**

**Постановлением главы городского округа Богданович**

(наименование документа об утверждении, включая наименования органов государственной власти или органов местного самоуправления, принявших решение об утверждении схемы или подписавших соглашение о перераспределении земельных участков) **от** \_\_\_\_\_ **№** \_\_\_\_\_

**Схема расположения земельного участка или земельных участков на кадастровом плане территории**

Условный номер земельного участка			<b>66:07:1407003:ЗУ1</b>		
Площадь земельного участка			<b>28271 м²</b>		
Обозначение характерных точек границы	Координаты, м (МСК-66, зона 1)		Обозначение характерных точек границы	Координаты, м (МСК-66, зона 1)	
	X	Y		X	Y
1	2	3	1	2	3
1	370237,55	1625971,95	38	370210,38	1626150,81
2	370268,93	1625992,08	39	370205,96	1626154,20
3	370269,53	1625992,55	40	370202,61	1626158,10
4	370273,01	1625995,20	41	370200,88	1626160,11
5	370277,85	1625996,91	42	370199,80	1626161,61
6	370294,93	1626008,41	43	370193,15	1626169,28
7	370321,38	1626070,35	44	370187,71	1626173,84
8	370324,13	1626094,96	45	370185,38	1626175,80
9	370321,19	1626110,40	46	370184,36	1626176,52
10	370313,70	1626112,08	47	370174,29	1626182,51
11	370306,04	1626112,17	48	370163,51	1626187,07
12	370298,52	1626110,67	49	370158,31	1626188,47
13	370294,53	1626108,97	50	370152,21	1626190,11
14	370291,47	1626107,66	51	370144,17	1626191,15
15	370289,17	1626106,54	52	370140,59	1626191,60
16	370288,31	1626106,11	53	370134,38	1626191,33
17	370286,55	1626105,60	54	370129,11	1626189,93
18	370281,45	1626104,09	55	370127,64	1626189,54
19	370278,47	1626103,90	56	370124,87	1626188,07
20	370274,33	1626103,62	57	370121,48	1626186,26
21	370267,28	1626104,76	58	370117,73	1626183,47
22	370264,08	1626106,06	59	370111,76	1626177,90
23	370260,64	1626107,45	60	370110,20	1626176,43
24	370255,56	1626110,73	61	370103,84	1626168,30
25	370253,33	1626112,81	62	370098,83	1626159,30
26	370249,76	1626116,13	63	370096,87	1626154,04
27	370245,17	1626122,58	64	370095,25	1626149,64
28	370243,18	1626127,08	65	370094,87	1626148,26
29	370241,96	1626129,83	66	370092,99	1626137,90
30	370239,55	1626134,87	67	370092,70	1626127,38
31	370237,51	1626137,24	68	370094,00	1626116,93
32	370235,72	1626139,32	69	370094,26	1626116,00
33	370230,83	1626142,59	70	370096,88	1626106,80
34	370225,25	1626144,42	71	370098,41	1626101,52
35	370219,14	1626146,07	72	370098,92	1626097,08
36	370215,16	1626148,00	1	370237,55	1625971,95
37	370212,13	1626149,46			

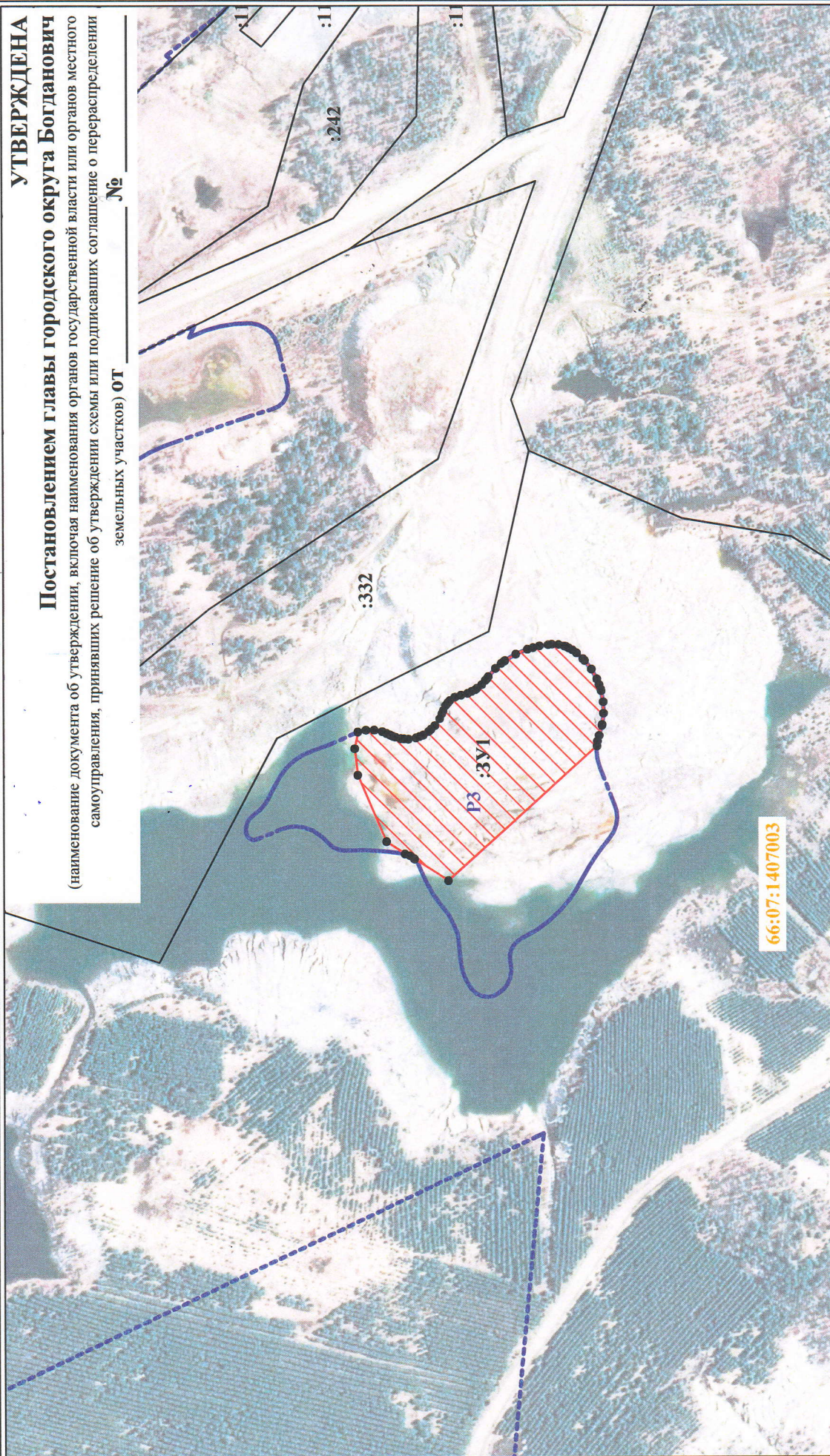


УТВЕРЖДЕНА

Постановлением главы городского округа Богданович  
(наименование документа об утверждении, включая наименование органов государственной власти или органов местного самоуправления, принявших решение об утверждении схемы или подписавших соглашение о перераспределении земельных участков) от \_\_\_\_\_ № \_\_\_\_\_

земельных участков) от

№



Условные обозначения:

- граница образуемого земельного участка
- граница земельного участка (сведения ЕГРН)
- граница территориальной зоны
- граница зоны с особыми условиями использования территории
- граница кадастрового деления
- граница объекта капитального строительства (сведения ЕГРН)

Масштаб 1:5000