

УТВЕРЖДЕНА

Постановлением

от _____ №

Администрации городского округа

Богданович

СХЕМА

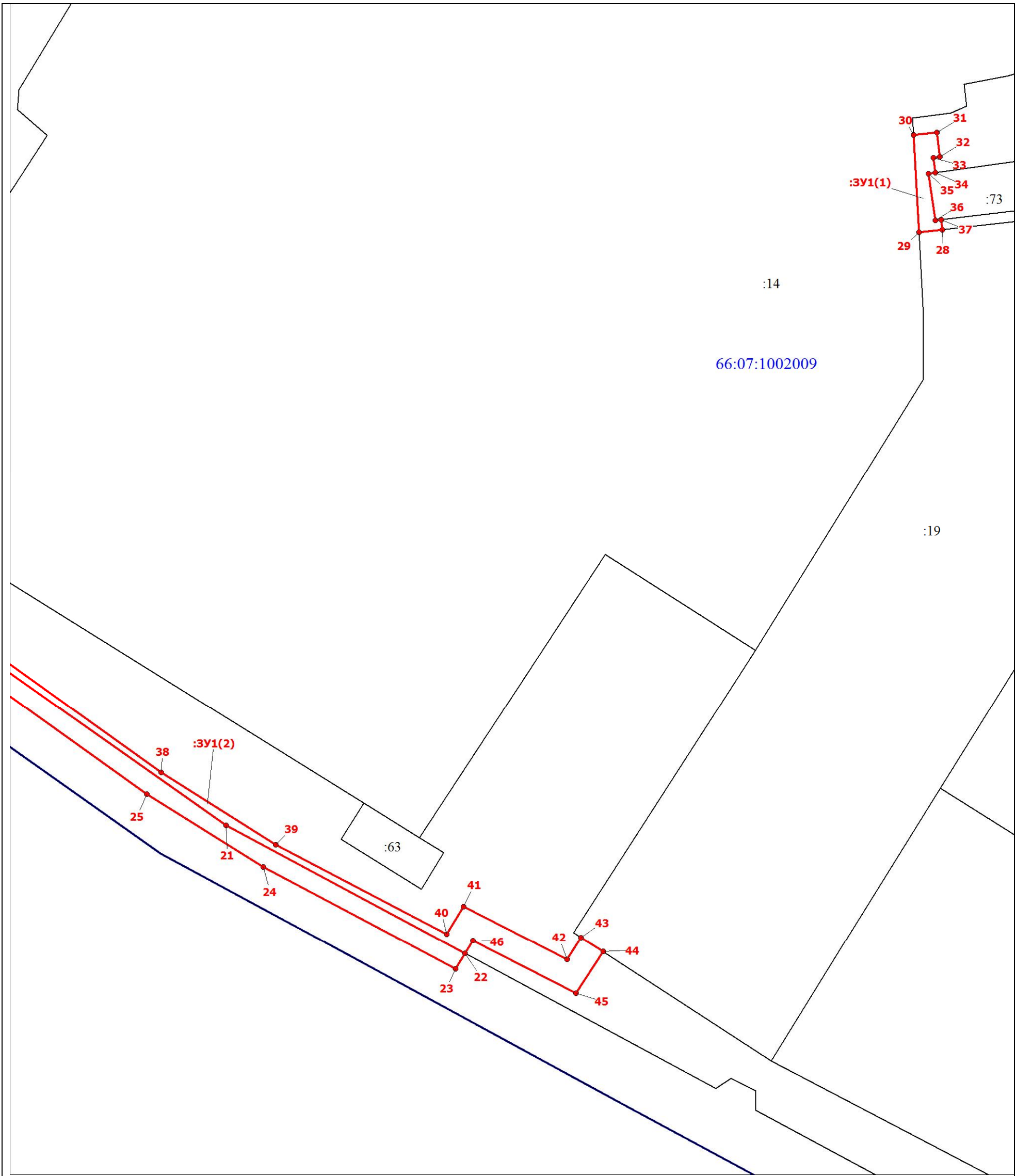
границ предполагаемых к использованию земель
на кадастровом плане территории

Условный номер земельного участка 66:07:1002005:1152:чзу1		
Площадь земельного участка 55 м ²		
Обозначение характерных точек границ	Координаты, м	
	X	Y
1	2	3
1	385319.30	1621785.09
2	385320.49	1621785.90
3	385334.88	1621800.88
4	385334.84	1621800.93
5	385319.09	1621790.17
6	385318.05	1621789.08
7	385316.02	1621787.69
8	385317.82	1621785.06
1	385319.30	1621785.09
Условный номер земельного участка 66:07:1002004:2164:чзу1		
Площадь земельного участка 41 м ²		
Обозначение характерных точек границ	Координаты, м	
	X	Y
1	2	3
3	385334.88	1621800.88
9	385343.57	1621809.92
10	385340.54	1621809.62
11	385338.62	1621810.54
12	385332.60	1621804.27
4	385334.84	1621800.93
3	385334.88	1621800.88
Условный номер земельного участка 66:07:1002009:2204:чзу1		
Площадь земельного участка 720 м ²		
Обозначение характерных точек границ	Координаты, м	
	X	Y
1	2	3
13	385167.85	1622061.43
14	385172.98	1622061.72
15	385166.14	1622069.22
16	385160.82	1622070.86
17	385102.83	1622153.02
18	385103.50	1622155.14
19	385100.52	1622159.29
20	385098.44	1622159.22
21	385029.66	1622256.64

22	385009.95	1622293.44
23	385007.60	1622291.99
24	385023.24	1622262.39
25	385034.49	1622244.48
26	385130.85	1622110.17
27	385152.11	1622078.64
13	385167.85	1622061.43
Условный номер земельного участка 66:07:1002006:443:чзУ1		
Площадь земельного участка 38 м²		
Обозначение характерных точек границ	Координаты, м	
	X	Y
1	2	3
5	385319.09	1621790.17
4	385334.84	1621800.93
12	385332.60	1621804.27
5	385319.09	1621790.17
Условный номер земельного участка :ЗУ1		
Площадь земельного участка 1991 м²		
Обозначение характерных точек границ	Координаты, м	
	X	Y
1	2	3
28	385121.42	1622366.86
29	385121.03	1622363.26
30	385135.98	1622362.43
31	385136.34	1622366.02
32	385132.60	1622366.48
33	385132.44	1622365.47
34	385130.12	1622365.76
35	385129.97	1622364.68
36	385122.81	1622365.73
37	385122.92	1622366.67
28	385121.42	1622366.86
19	385100.52	1622159.29
38	385037.84	1622246.66
39	385026.74	1622264.32
40	385012.90	1622290.56
41	385017.17	1622293.19
42	385009.04	1622309.12
43	385012.39	1622311.29
44	385010.22	1622314.65
45	385003.81	1622310.46
46	385011.91	1622294.65
22	385009.95	1622293.44
21	385029.66	1622256.64
20	385098.44	1622159.22
19	385100.52	1622159.29
15	385166.14	1622069.22
47	385155.17	1622081.23
48	385134.12	1622112.48
18	385103.50	1622155.14

17	385102.83	1622153.02
16	385160.82	1622070.86
15	385166.14	1622069.22
49	385273.08	1621918.21
50	385274.21	1621918.92
51	385242.49	1621963.66
52	385240.95	1621962.59
53	385239.75	1621964.20
54	385241.34	1621965.29
55	385240.40	1621967.22
56	385183.67	1622050.02
57	385179.60	1622054.48
58	385177.60	1622053.70
59	385177.00	1622051.42
60	385180.45	1622047.64
61	385236.94	1621965.21
62	385238.00	1621963.08
63	385269.04	1621919.28
64	385271.54	1621920.68
49	385273.08	1621918.21
9	385343.57	1621809.92
65	385345.96	1621812.41
66	385343.18	1621816.37
67	385341.05	1621816.67
68	385329.26	1621834.17
69	385274.77	1621915.76
70	385272.63	1621914.23
71	385327.10	1621832.33
72	385340.71	1621812.73
11	385338.62	1621810.54
10	385340.54	1621809.62
9	385343.57	1621809.92
1	385319.30	1621785.09
8	385317.82	1621785.06
7	385316.02	1621787.69
73	385231.06	1621729.11
74	385228.90	1621726.61
75	385228.47	1621720.49
76	385232.17	1621720.23
77	385232.41	1621725.52
1	385319.30	1621785.09
Условный номер земельного участка 66:07:1002004:2164:чзу2		
Площадь земельного участка 16 м²		
Обозначение характерных точек границ	Координаты, м	
	X	Y
1	2	3
63	385269.04	1621919.28
70	385272.63	1621914.23
69	385274.77	1621915.76

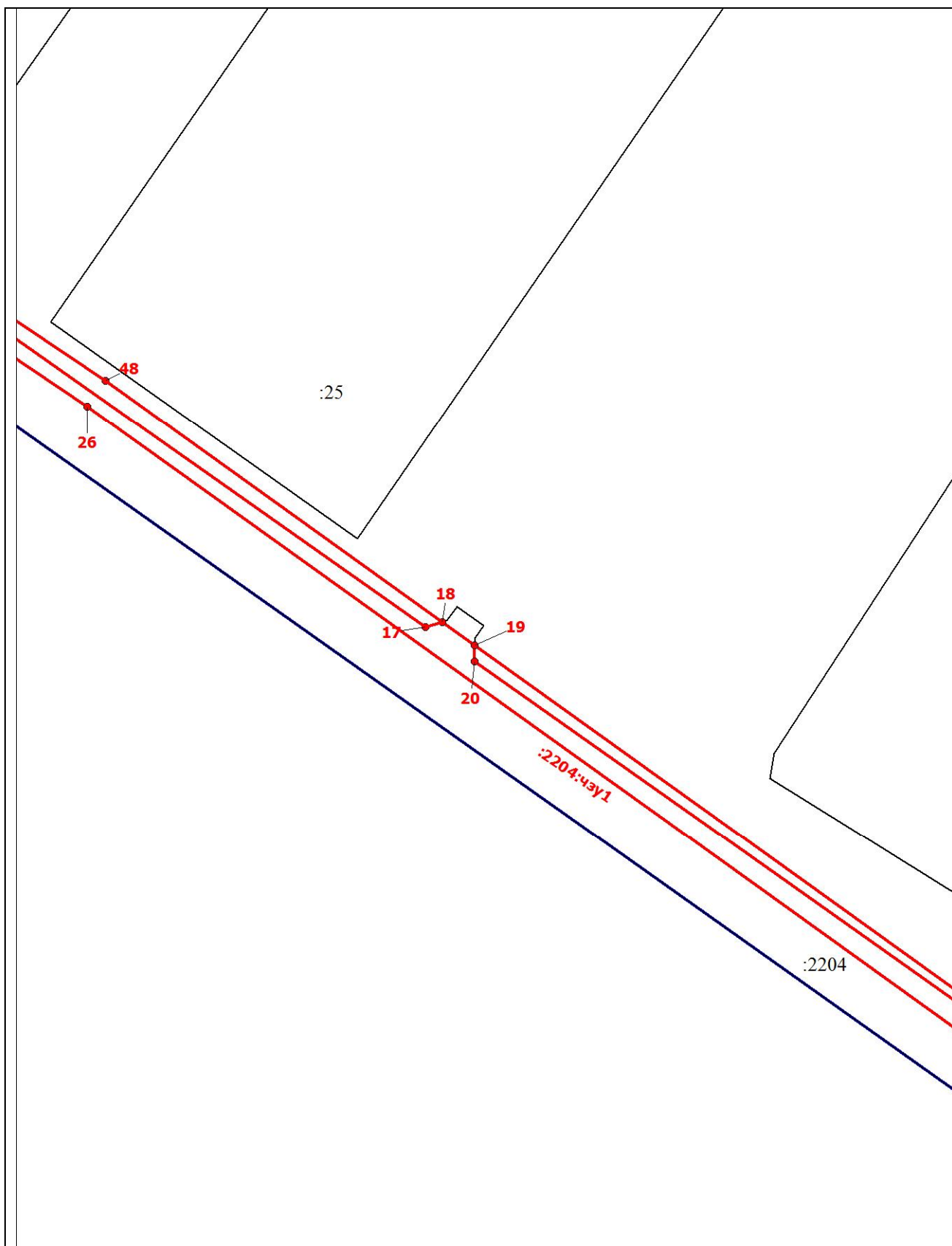
49	385273.08	1621918.21
64	385271.54	1621920.68
63	385269.04	1621919.28
Условный номер земельного участка 66:07:1002004:2164:чзү3		
Площадь земельного участка 45 м²		
Обозначение характерных точек границ	Координаты, м	
	X	Y
1	2	3
59	385177.00	1622051.42
58	385177.60	1622053.70
57	385179.60	1622054.48
14	385172.98	1622061.72
13	385167.85	1622061.43
59	385177.00	1622051.42
Местоположение: Свердловская область, г. Богданович		
Квартал: 66:07:1002004, 66:07:1002005, 66:07:1002006, 66:07:1002009		
Система координат: МСК-66, зона 1		



Масштаб 1:600

Условные обозначения:

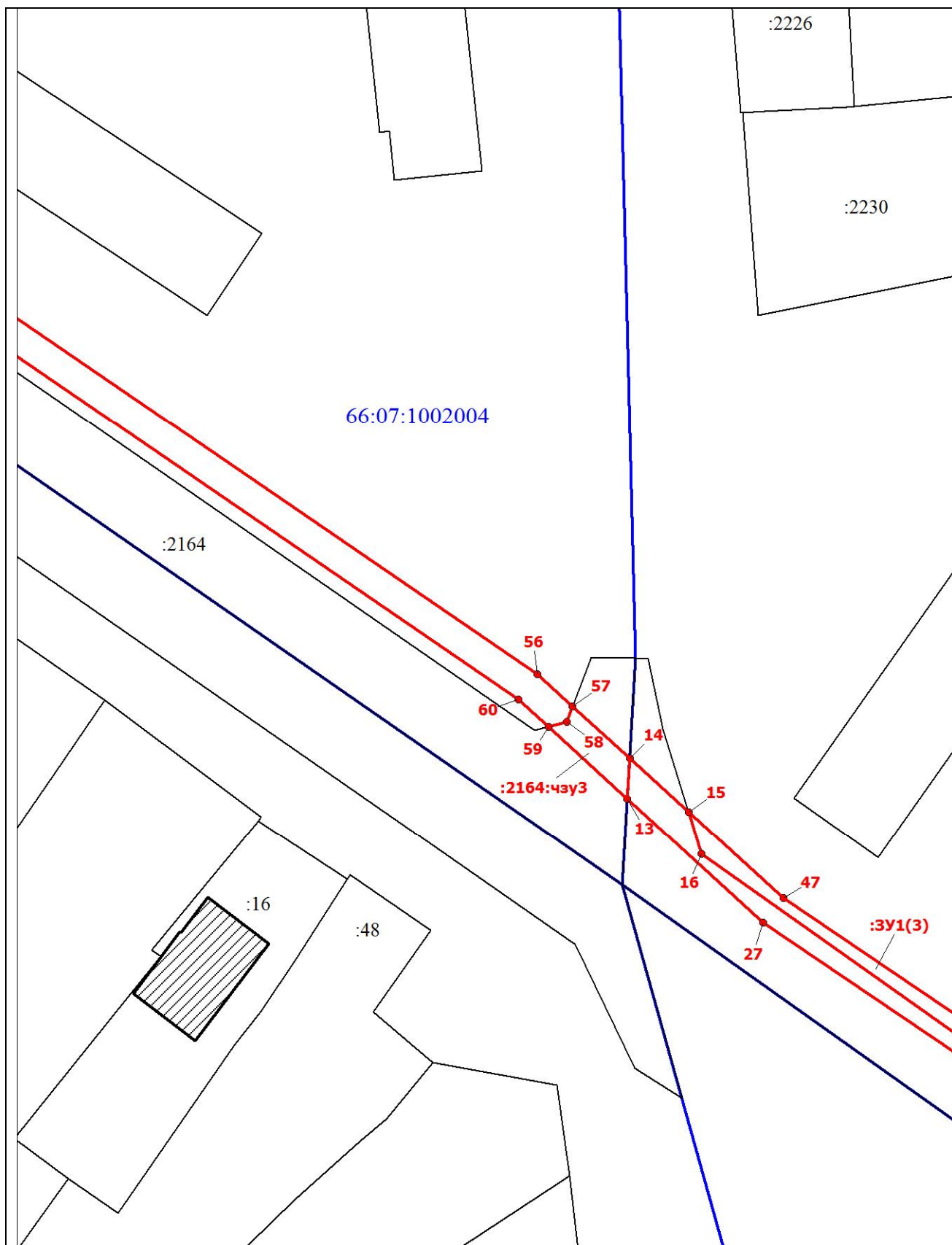
- Вновь образованная часть границы, сведения о которой достаточны для определения ее местоположения
- Надписи вновь образованного земельного участка
- Объект капитального строительства
- Существующая часть границы, имеющиеся в ЕГРН сведения о которой достаточны для определения ее местоположения
- Надписи кадастрового номера земельного участка
- Граница кадастрового квартала
- Обозначение кадастрового квартала



Масштаб 1:700

Условные обозначения:

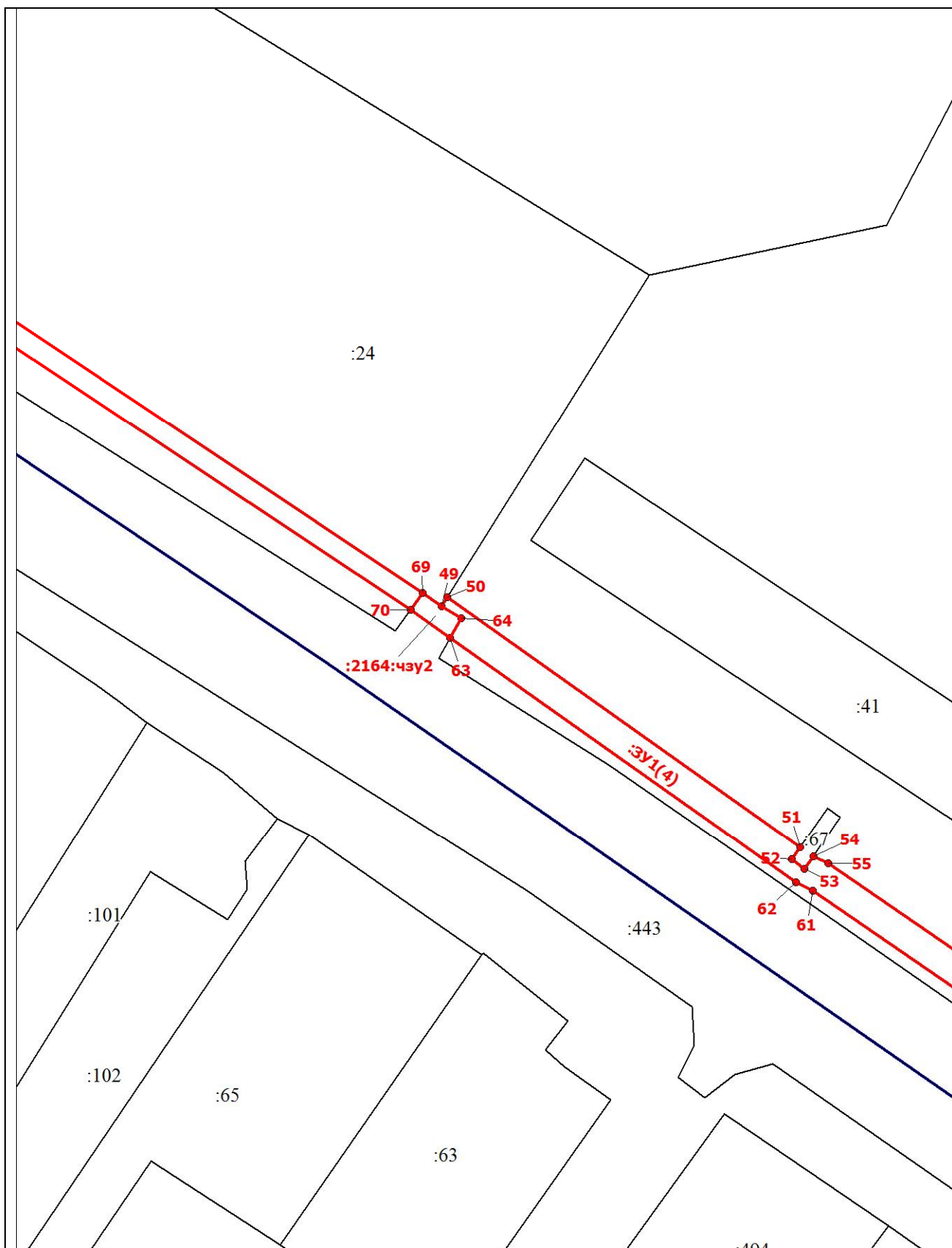
Условные обозначения представлены на листе 5



Масштаб 1:700

Условные обозначения:

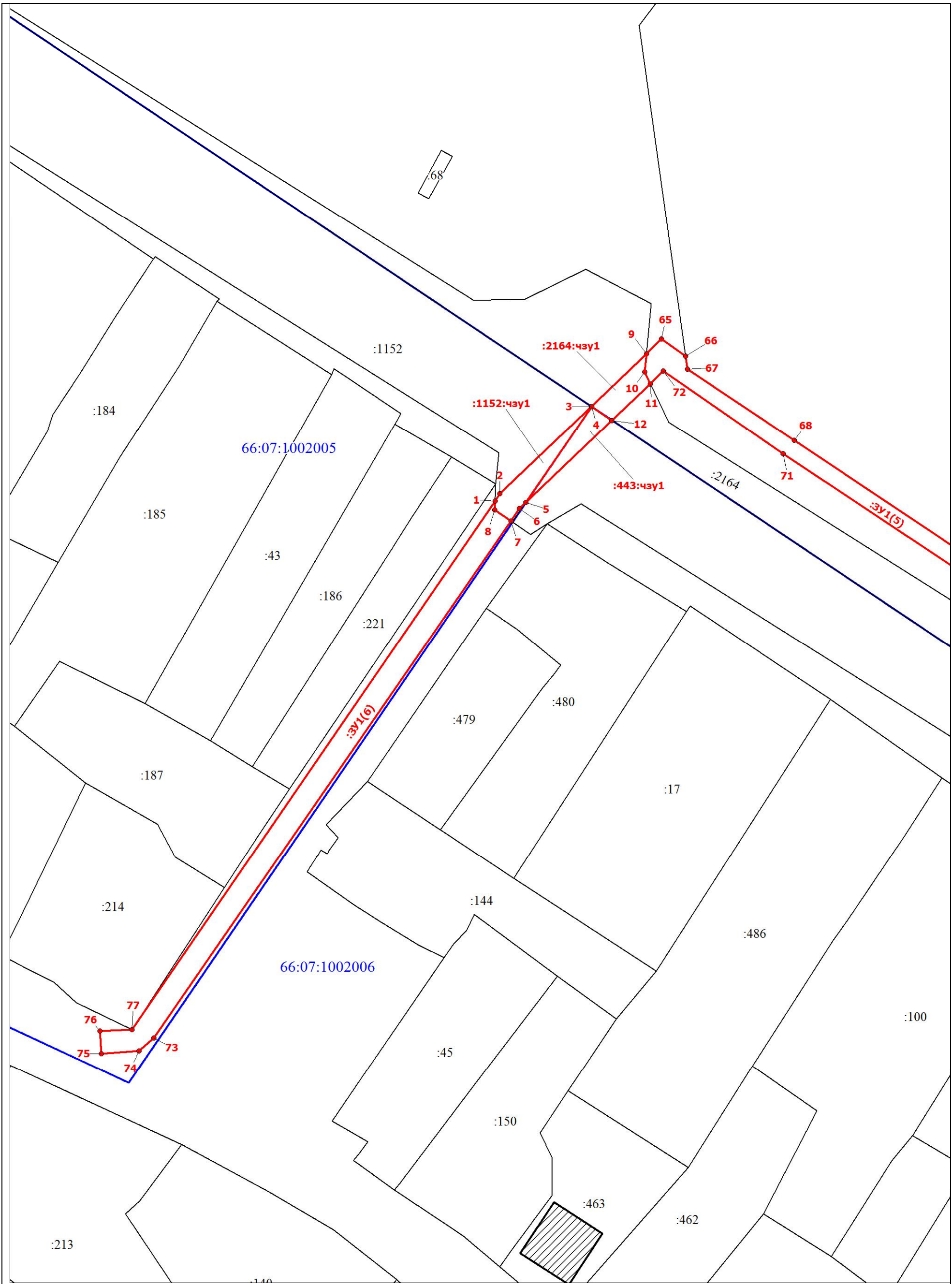
Условные обозначения представлены на листе 5



Масштаб 1:700

Условные обозначения:

Условные обозначения представлены на листе 5



Масштаб 1:600

Условные обозначения:

Условные обозначения представлены на листе 3