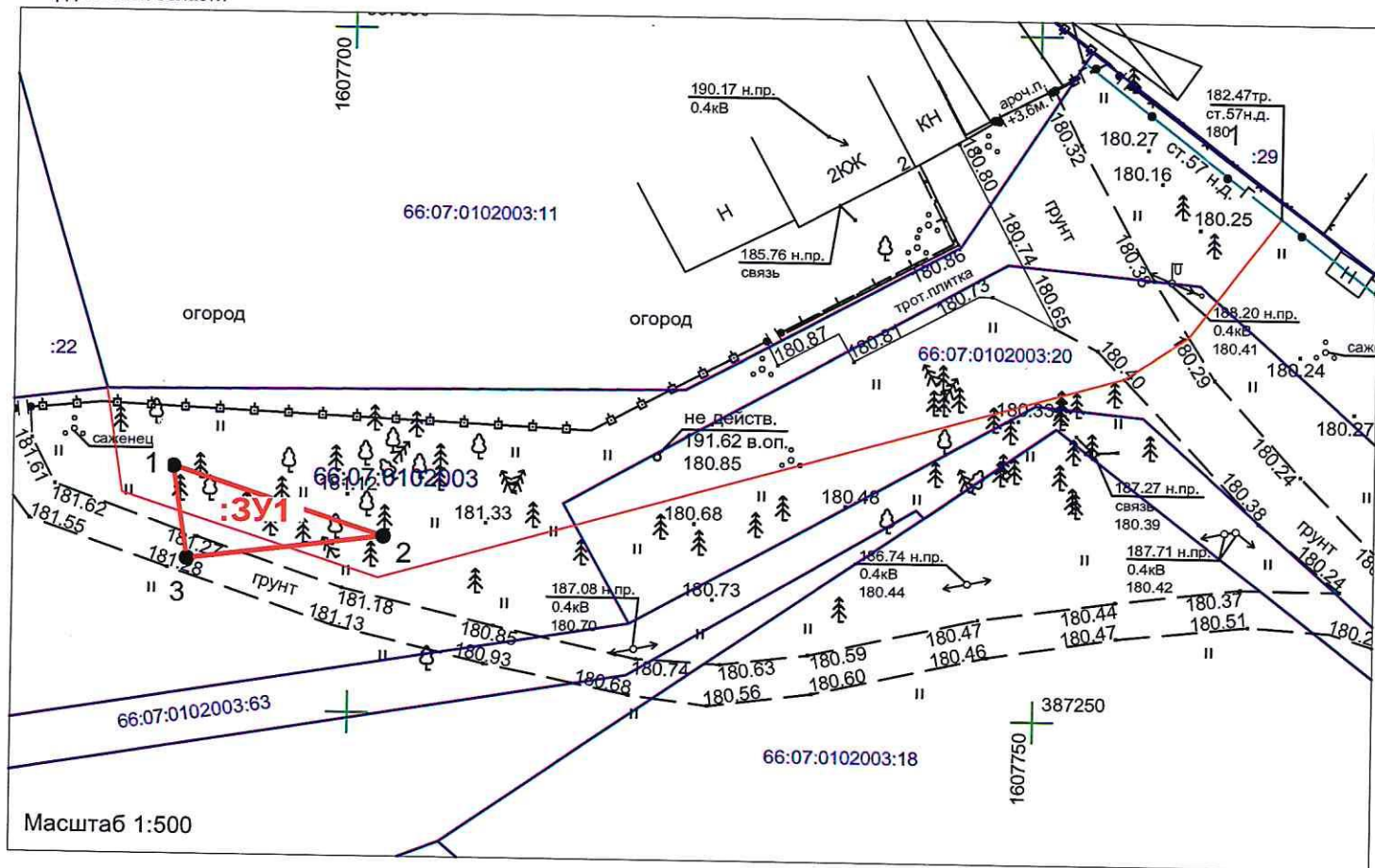


СХЕМА

границ предполагаемых к использованию земель на кадастровом плане территории в кадастровом квартале 66:07:0102003

Приложение к Постановлению
№ _____ от _____

Объект: «Газопровод низкого давления для газоснабжения жилых домов по ул. Лесная, до жилого дома №3А в д.Билейский рыбопитомник Богдановичского района Свердловской области»
Местоположение: от точки врезки в действующий газопровод низкого давления с юго-восточной стороны земельного участка жилого дома №2 по ул. Лесной до границы земельного участка жилого дома №2а по улице Лесной в д. Билейский рыбопитомник Богдановичский р-он Свердловской области



Масштаб 1:500

Условный номер земельного участка	:3У1	
Площадь земельного участка	49 кв. м.	
Обозначение характерных точек границ	Координаты, м	
	X	Y
1	387267.87	1607687.16
2	387262.93	1607702.49
3	387261.15	1607688.19
Система координат: МСК-66, зона 1		

Условные обозначения:

- 66:07:0102003:22 -проектируемый газопровод низкого давления
- 66:07:0102003 -граница и номер земельного участка по сведениям ЕГРН
- :3У1 -граница и номер кадастрового квартала по сведениям ЕГРН
- 1 -граница предполагаемых к использованию земель
- -обозначение и номер характерной точки границы земельного участка
- охранная зона по сведениям ЕГРН

Исполнитель: кадастровый инженер службы
"Газовый сервис" АО "ГАЗЭКС" Южный округ
Крапивкин Г.В.

