

Утверждено
постановлением главы
городского округа Богданович
от 15.12.2022 № 1877

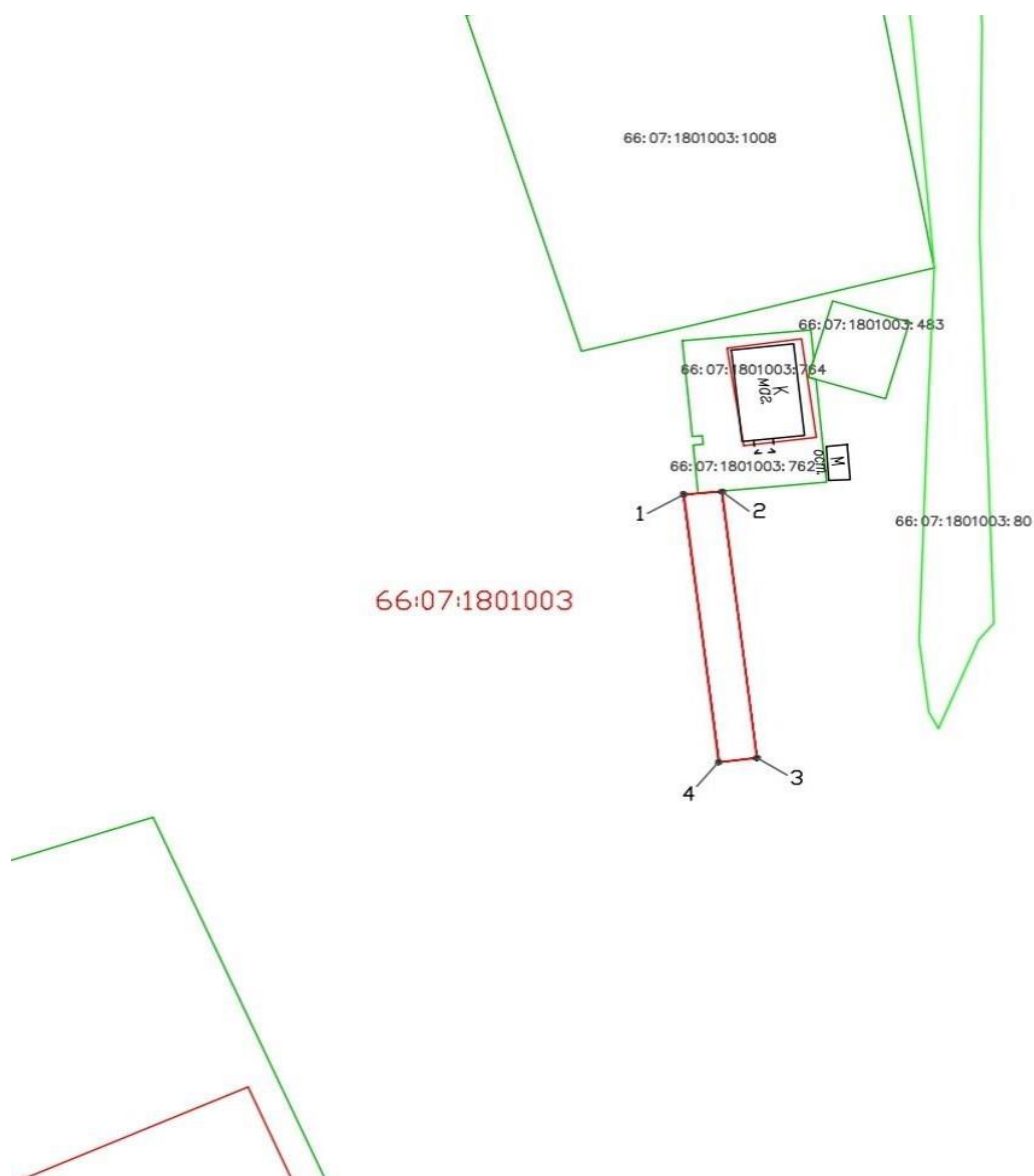
Схема границ предполагаемых к использованию земель на кадастровом плане территории



Объект: Строительство отпайки ВЛИ-0,4 кВ от ВЛ-0,4 кВ Столовая от ТП-158 до границ земельного участка заявителя (электроснабжение сооружения связи - шкафа климатического, находящегося по адресу: Свердловская область, ГО Богданович, с. Троицкое, вблизи здания по ул. Первомайская, 13 «Б») (0,035 км, 1 т.у.)

Кадастровый квартал, в пределах которого расположен образуемый земельный участок:
66:07:1801003

Площадь земельного участка 122 м²

	X	Y
1	378303.00	1623696.68
2	378303.32	1623700.66
3	378273.03	1623704.207
4	378272.56	1623700.30
1	378303.00	1623696.68



66:07:1801003	- кадастровый квартал, в пределах которого расположен образуемый земельный участок
	- вновь образованная граница части
	- границы учтенных ЗУ1
к 700	- масштаб
1-10	- обозначение координатных точек