

Утверждено
постановлением главы
городского округа Богданович
от 10.01.2023 № 5

**Схема расположения земельного участка или
земельных участков на кадастровом плане территории**

На кадастровом плане в кадастрового квартала 66:07:1402005.

Категория земель: земли сельскохозяйственного назначения.

Вид разрешенного использования: растениеводство.

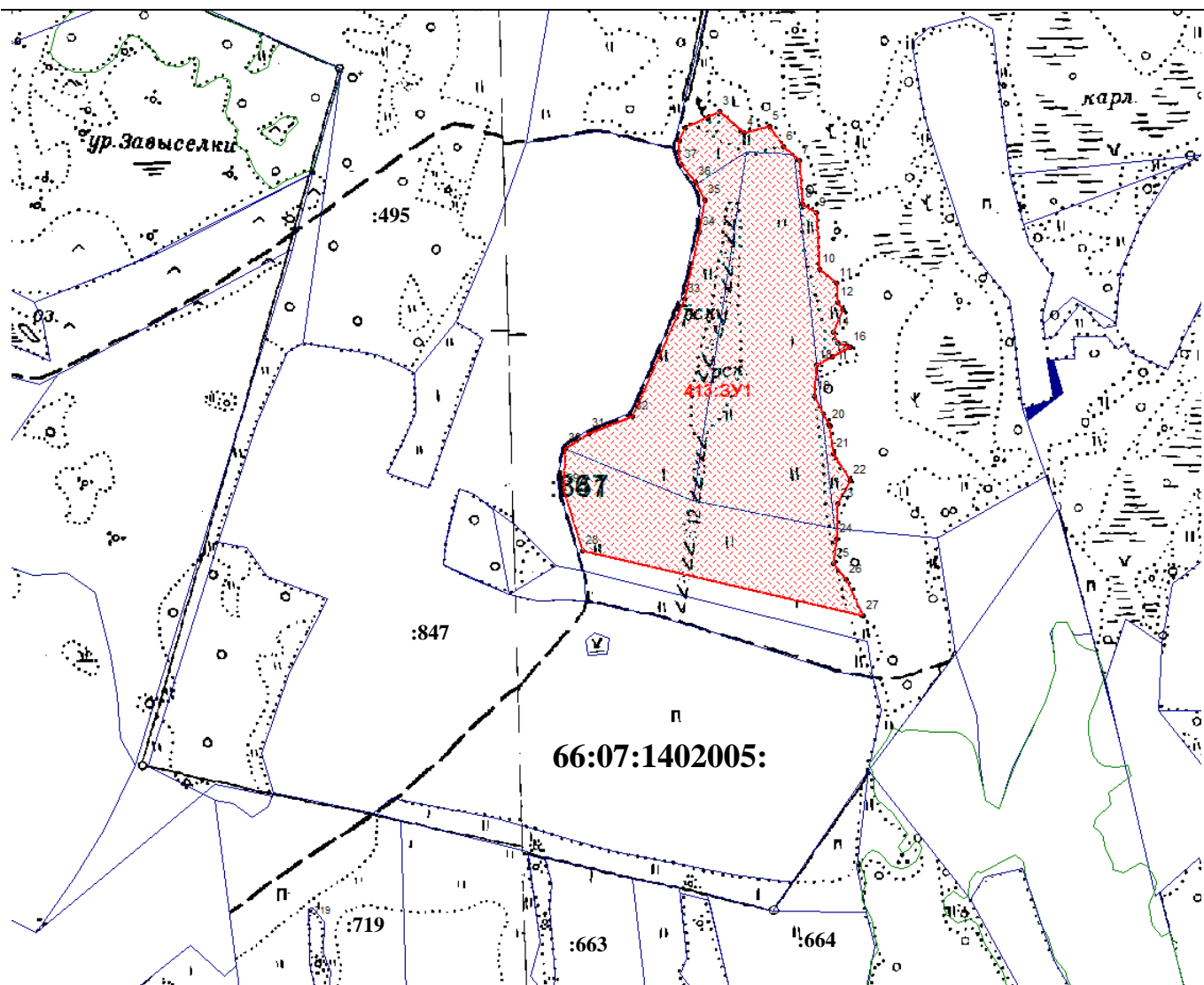
Местоположение: Свердловская область, Богдановичский район, юго-восточная часть
кадастрового квартала 66:07:1402005.

Условный номер земельного участка: 66:07:0000000:413:ЗУ:1.

Проектная площадь земельного участка 141177 м.кв.

Обозначение характерных точек границ	Координаты, м (МСК-66, зона 1)	
	X	Y
1	2	3
1	374 245,87	1 615 164,10
2	374 262,66	1 615 171,96
3	374 283,67	1 615 216,35
4	374 255,39	1 615 248,56
5	374 264,21	1 615 281,21
6	374 237,23	1 615 299,03
7	374 219,64	1 615 320,05
8	374 163,08	1 615 324,37
9	374 152,48	1 615 341,65
10	374 079,10	1 615 345,98
11	374 060,36	1 615 368,36
12	374 035,92	1 615 370,27
13	374 026,39	1 615 376,42
14	373 997,12	1 615 363,84
15	373 982,59	1 615 370,13
16	373 977,48	1 615 386,63
17	373 965,30	1 615 363,65
18	373 954,11	1 615 342,24

19	373 914,44	1 615 339,30
20	373 876,73	1 615 358,93
21	373 839,41	1 615 364,82
22	373 804,26	1 615 385,84
23	373 773,62	1 615 370,33
24	373 728,64	1 615 369,15
25	373 697,22	1 615 364,24
26	373 676,20	1 615 380,54
27	373 628,10	1 615 402,78
28	373 713,74	1 615 038,05
29	373 793,60	1 615 012,99
30	373 845,95	1 615 015,68
31	373 865,38	1 615 046,45
32	373 886,94	1 615 102,43
33	374 039,35	1 615 170,59
34	374 127,13	1 615 190,54
35	374 168,69	1 615 196,48
36	374 192,43	1 615 184,07
37	374 214,56	1 615 166,80
38	374 230,22	1 615 161,94
1	374 245,87	1 615 164,10



Условные обозначения:

- | | |
|-----------------------|---|
| | - граница земельного участка |
| | - характерная точка границы (межевой знак) земельного участка, установленная при проведении кадастровых работ |
| | - граница земельного участка, установленная в соответствии федеральным законодательством, включенная в ГКН |
| 66:07:1402005: | - надпись номера кадастрового квартала |
| 413-ЗУ1 | - надпись испрашиваемого земельного участка |
| 1,2,.....n | - надписи номеров вновь образованных характерных точек |
| :10 | - надпись кадастрового номера земельного участка |