

Утверждено
постановлением главы
городского округа Богданович
от 09.02.2023 № 212

**Схема границ предполагаемых к использованию земель и (или) частей земельных участков
на кадастровом плане территории**

Площадь **1585** кв.м

Обозначение характерных точек границ	Координаты, м (МСК-66, зона 1)	
	X	Y
1	388567.66	1624104.41
2	388564.30	1624098.39
3	388563.89	1624085.95
4	388576.22	1624075.27
5	388554.85	1624050.25
6	388530.86	1624020.02
7	388528.64	1624017.31
8	388533.57	1624013.31
9	388585.04	1624076.70
10	388570.22	1624089.99
11	388570.28	1624096.80
12	388572.53	1624100.64
13	388571.14	1624101.62
1	388567.66	1624104.41
14	388447.61	1624190.14
15	388435.14	1624175.10
16	388437.22	1624173.20
17	388430.22	1624163.84
18	388421.95	1624154.92
19	388417.10	1624147.89
20	388415.94	1624148.75
21	388409.78	1624142.15
22	388415.68	1624137.25
23	388428.43	1624155.69
24	388452.92	1624185.13
14	388447.61	1624190.14
25	388590.76	1624102.41
26	388586.71	1624097.98
27	388602.92	1624082.90
28	388587.29	1624062.76
29	388592.03	1624059.00
30	388595.25	1624062.89

Обозначение характерных точек границ	Координаты, м (МСК-66, зона 1)	
	X	Y
31	388611.18	1624082.17
32	388610.99	1624083.52
25	388590.76	1624102.41
33	387871.63	1624063.88
34	387896.57	1624044.05
35	387899.06	1624042.08
36	387900.67	1624044.18
37	387880.01	1624059.89
38	387874.11	1624063.73
33	387871.63	1624063.88
39	388849.39	1624598.82
40	388830.60	1624557.83
41	388845.52	1624586.61
42	388846.28	1624589.36
39	388849.39	1624598.82
43	387938.58	1624015.00
44	387943.75	1624010.88
45	387943.77	1624010.86
46	387940.26	1624007.74
47	387937.99	1624009.71
48	387935.72	1624011.67
43	387938.58	1624015.00
49	387809.81	1624115.18
50	387807.24	1624112.48
51	387809.50	1624110.50
52	387811.96	1624108.73
53	387814.54	1624111.44
54	387812.27	1624113.25
49	387809.81	1624115.18
55	387912.22	1624035.40
56	387910.38	1624033.10
57	387912.20	1624031.65
58	387915.08	1624029.37
59	387916.99	1624031.77
60	387915.11	1624033.20
55	387912.22	1624035.40

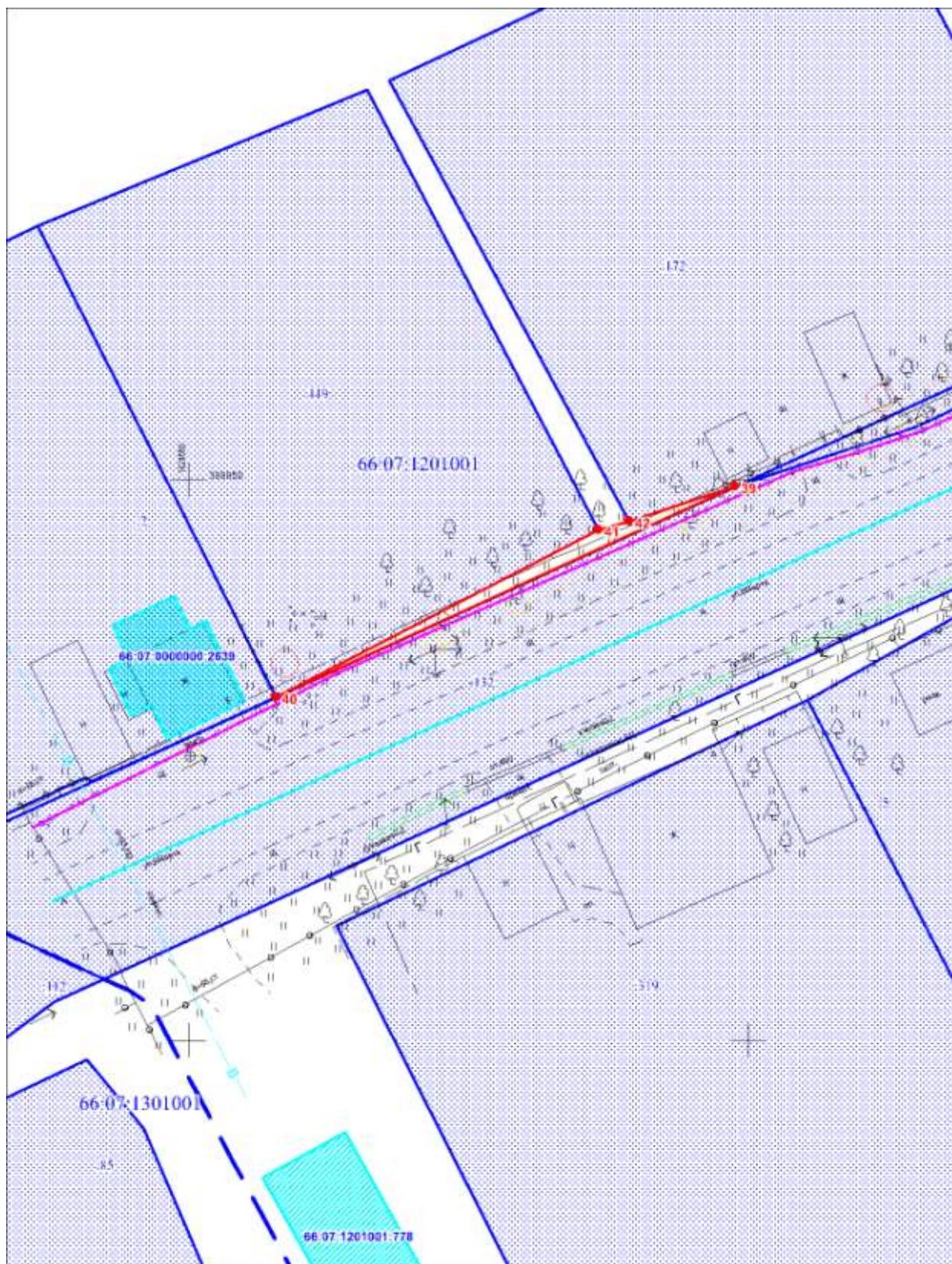
Обзорная схема



Масштаб 1:8000

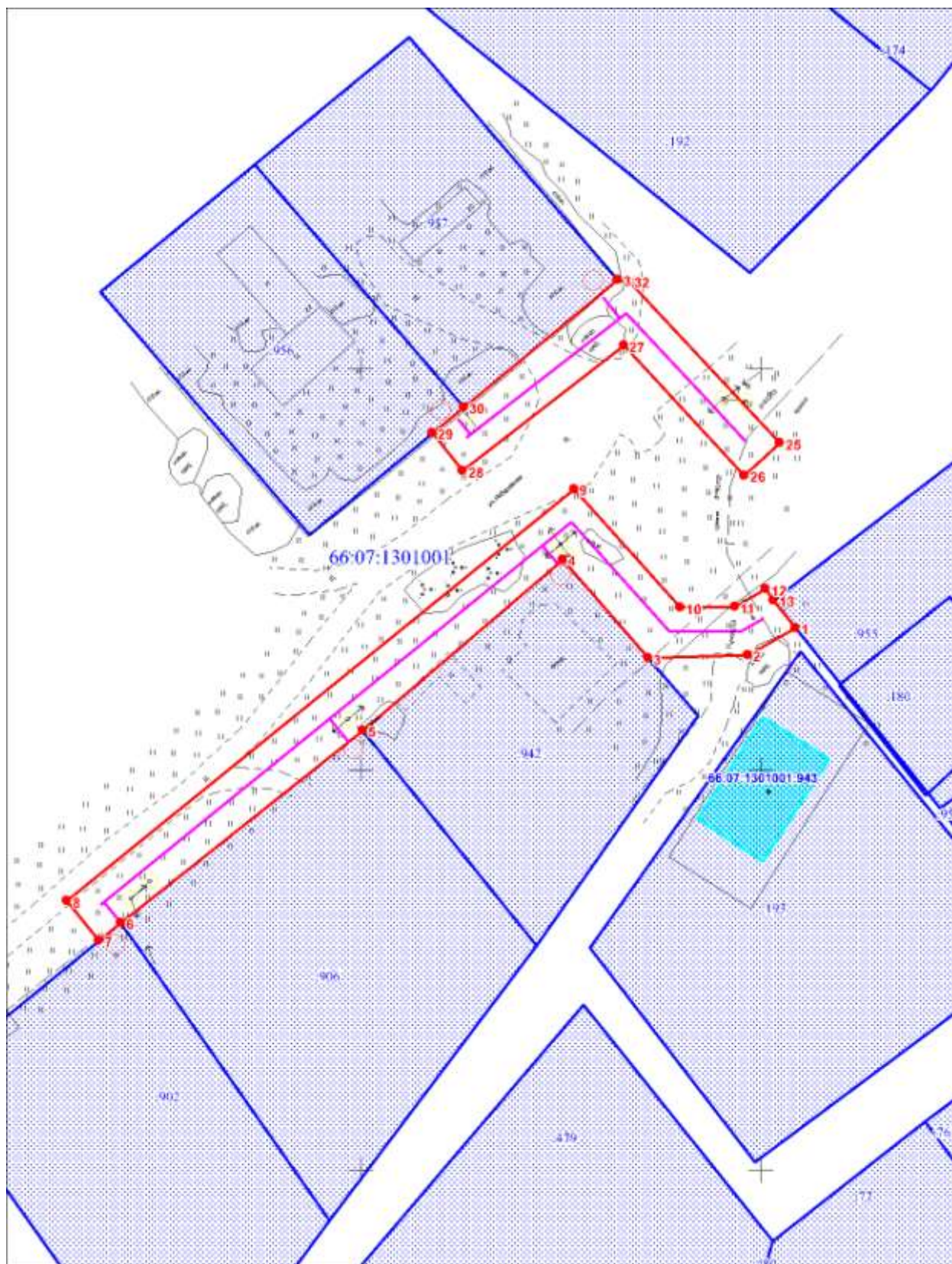
Условные обозначения:

- границы земельных участков, согласно сведениям ЕГРН;
- границы объектов капитального строительства, согласно сведениям ЕГРН;
- - границы кадастровых кварталов;
- границы предполагаемого к использованию земельного участка;
- поворотная точка;
- ось проектируемого газопровода.



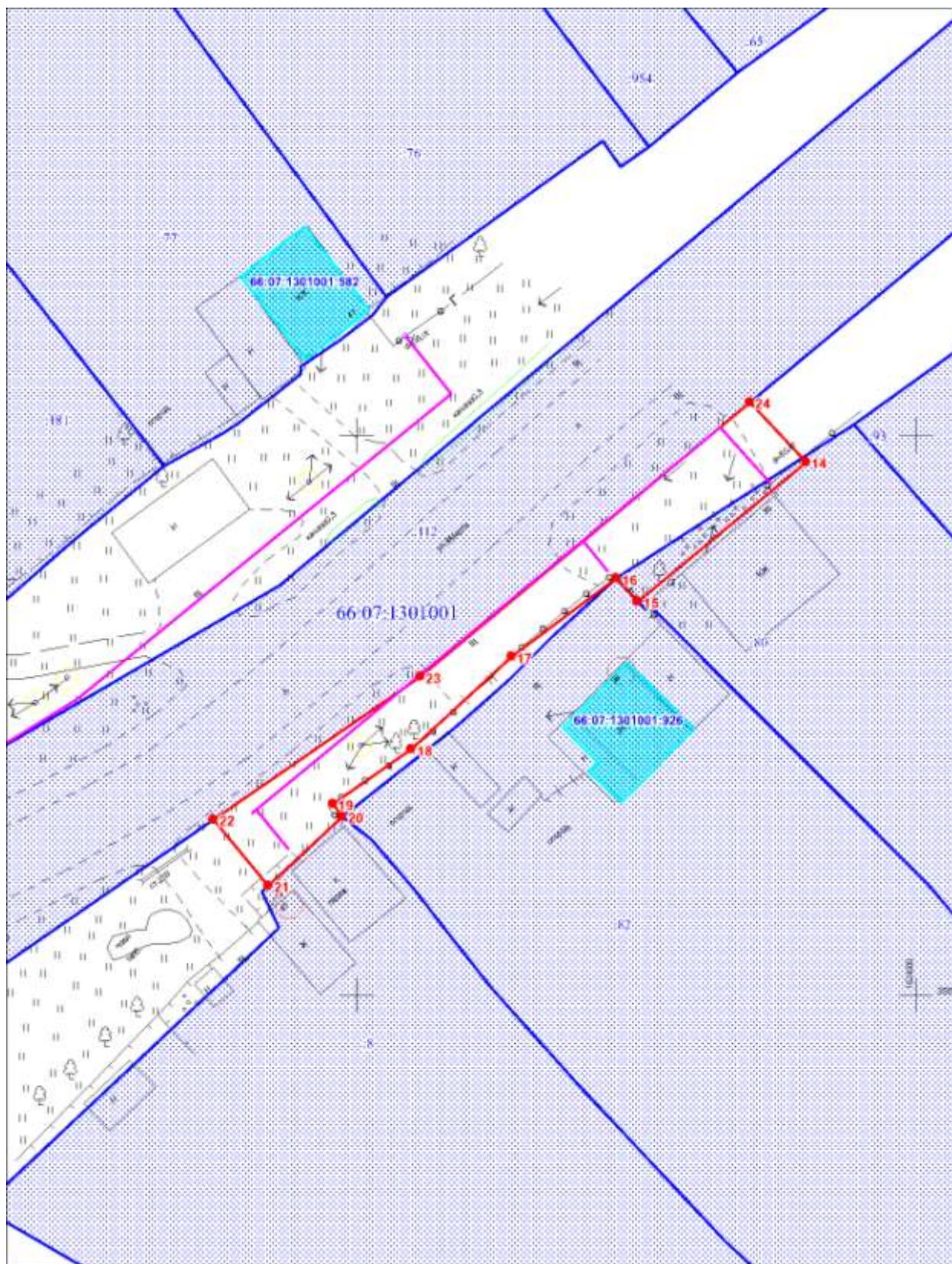
Масштаб 1:500

Условные обозначения представлены на обзорной схеме



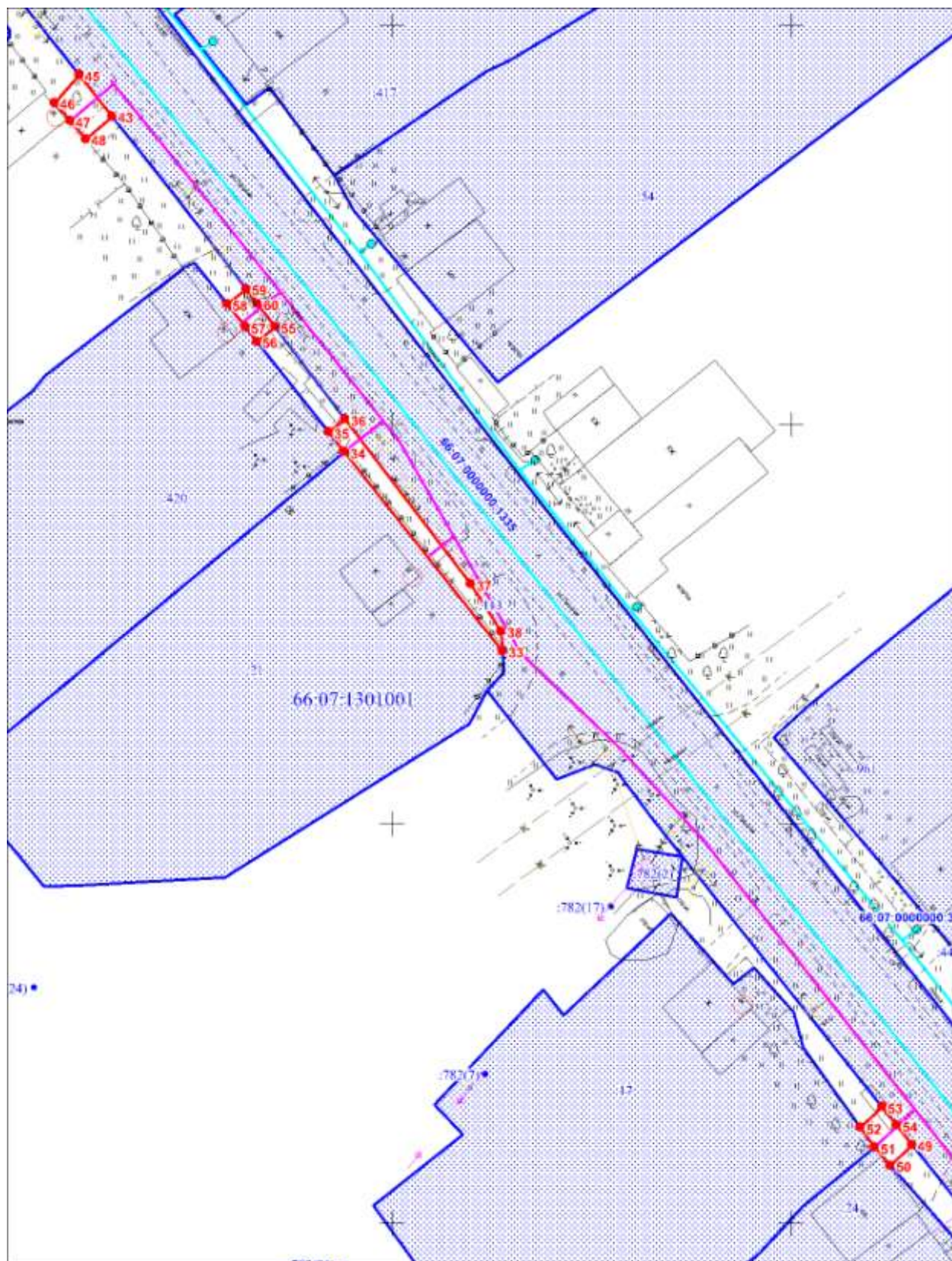
Масштаб 1:700

Условные обозначения представлены на обзорной схеме



Масштаб 1:500

Условные обозначения представлены на обзорной схеме



Масштаб 1:700

Условные обозначения представлены на обзорной схеме