

Утверждено  
постановлением главы  
городского округа Богданович  
от 22.02.2023 № 300

**Схема границ предполагаемых к использованию земель и (или) частей земельных  
участков на кадастровом плане территории**

Проектная площадь **5722** кв.м

Обозначение характерных точек границ	Координаты, м (МСК-66, зона 1)	
	X	Y
1	385355.56	1601697.80
2	385342.97	1601696.43
3	385331.57	1601695.33
4	385331.27	1601695.30
5	385331.40	1601694.19
6	385322.11	1601692.94
7	385304.59	1601691.08
8	385292.25	1601688.14
9	385287.29	1601686.56
10	385286.05	1601690.72
11	385259.11	1601683.27
12	385258.64	1601685.11
13	385247.42	1601682.82
14	385248.90	1601678.81
15	385240.00	1601676.74
16	385231.10	1601674.74
17	385230.87	1601675.76
18	385230.01	1601675.62
19	385227.05	1601675.14
20	385224.09	1601674.66
21	385225.05	1601668.74
22	385228.01	1601669.22
23	385240.94	1601671.32
24	385271.91	1601678.03
25	385303.93	1601683.00
26	385330.15	1601687.20
27	385335.94	1601687.73
28	385335.72	1601690.10
29	385353.21	1601692.17
30	385356.19	1601692.53
1	385355.56	1601697.80
31	385736.59	1601724.53
32	385736.46	1601721.50
33	385738.63	1601719.57

Обозначение характерных точек границ	Координаты, м (МСК-66, зона 1)	
	X	Y
34	385737.43	1601707.71
35	385736.72	1601696.99
36	385738.17	1601696.72
37	385737.45	1601689.77
38	385728.74	1601689.92
39	385727.75	1601692.10
40	385724.47	1601693.05
41	385704.24	1601696.26
42	385691.82	1601698.07
43	385650.20	1601706.59
44	385618.95	1601713.87
45	385604.63	1601719.33
46	385574.22	1601725.17
47	385574.25	1601726.70
48	385572.02	1601726.58
49	385569.96	1601726.48
50	385569.18	1601722.63
51	385576.63	1601721.12
52	385575.90	1601718.47
53	385633.72	1601702.22
54	385691.07	1601692.35
55	385726.58	1601684.54
56	385741.96	1601684.20
57	385742.88	1601725.40
58	385736.88	1601725.53
59	385736.86	1601724.53
60	385736.79	1601724.53
31	385736.59	1601724.53
61	385750.89	1601981.79
62	385750.10	1601977.80
63	385749.95	1601969.90
64	385749.32	1601969.84
65	385749.22	1601964.15
66	385747.71	1601932.05
67	385746.48	1601932.10
68	385746.13	1601926.52
69	385744.88	1601907.64
70	385744.07	1601903.76
71	385749.15	1601903.29
72	385752.15	1601935.28
73	385754.37	1601981.63

Обозначение характерных точек границ	Координаты, м (МСК-66, зона 1)	
	X	Y
61	385750.89	1601981.79
74	385914.90	1602353.56
75	385911.88	1602354.59
76	385911.19	1602352.50
77	385902.17	1602355.43
78	385896.19	1602357.64
79	385897.19	1602360.35
80	385886.69	1602364.49
81	385850.65	1602379.20
82	385846.82	1602380.97
83	385844.64	1602375.74
84	385889.57	1602357.03
85	385888.48	1602354.09
86	385900.20	1602349.76
87	385914.98	1602344.96
88	385917.60	1602352.73
74	385914.90	1602353.56
89	385432.09	1602898.86
90	385430.95	1602904.75
91	385427.24	1602904.02
92	385424.12	1602919.89
93	385420.95	1602944.91
94	385420.51	1602944.85
95	385416.14	1602979.58
96	385412.54	1603008.17
97	385406.95	1603007.46
98	385418.20	1602918.93
99	385422.51	1602896.98
89	385432.09	1602898.86
100	386174.96	1600959.29
101	386174.86	1600962.07
102	386177.19	1600962.00
103	386177.21	1600972.53
104	386172.27	1600972.33
105	386171.61	1600995.76
106	386171.51	1601009.42
107	386175.11	1601009.68
108	386175.38	1601027.77
109	386174.55	1601028.01

Обозначение характерных точек границ	Координаты, м (МСК-66, зона 1)	
	X	Y
110	386172.63	1601027.75
111	386171.82	1601049.07
112	386169.63	1601065.38
113	386168.86	1601078.00
114	386162.36	1601077.62
115	386165.37	1601016.10
116	386167.57	1600959.08
100	386174.96	1600959.29
117	385476.19	1601313.11
118	385479.11	1601313.27
119	385480.07	1601325.72
120	385486.42	1601325.34
121	385487.79	1601347.02
122	385487.73	1601367.05
123	385485.01	1601367.04
124	385485.67	1601426.05
125	385488.42	1601426.02
126	385490.90	1601482.55
127	385484.90	1601482.81
128	385484.86	1601481.84
129	385484.01	1601481.88
130	385484.46	1601478.02
131	385485.85	1601477.99
132	385483.67	1601430.77
133	385481.83	1601430.55
134	385480.04	1601430.21
135	385480.62	1601407.63
136	385479.46	1601407.53
137	385479.32	1601394.43
138	385480.28	1601394.50
139	385480.54	1601381.97
140	385479.18	1601381.94
141	385479.06	1601375.81
142	385480.28	1601375.78
143	385480.55	1601359.62
144	385480.37	1601345.37
145	385479.84	1601334.53
146	385475.48	1601334.66
147	385475.55	1601322.41
117	385476.19	1601313.11

## Обзорная схема

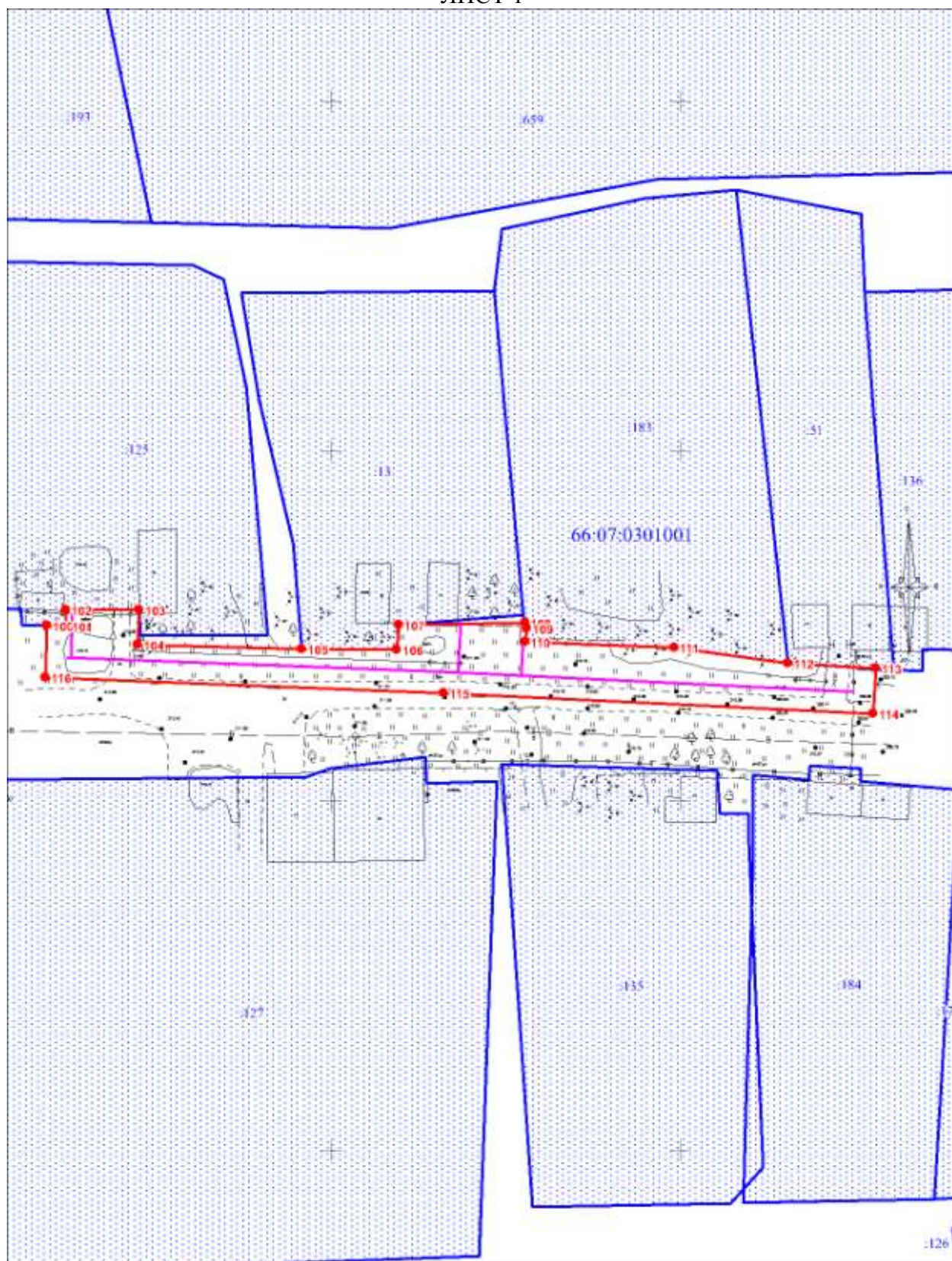


Масштаб 1:13000

### Условные обозначения:

- границы земельных участков, согласно сведениям ЕГРН
- границы объектов капитального строительства, согласно сведениям ЕГРН
- - - границы кадастровых кварталов
- границы предполагаемого к использованию земельного участка
- поворотная точка
- ось проектируемого газопровода

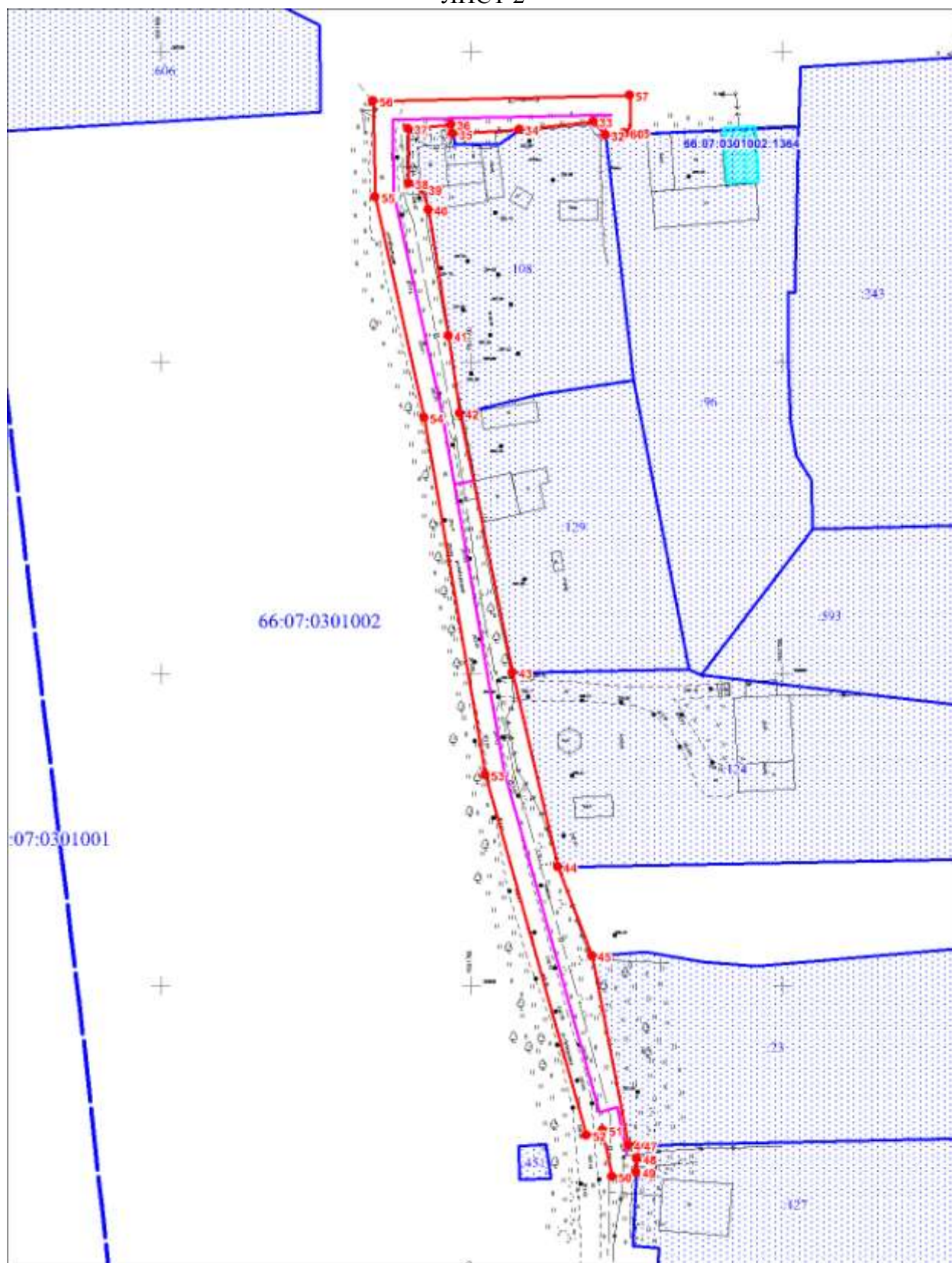




Масштаб 1:800

Условные обозначения представлены на обзорной схеме

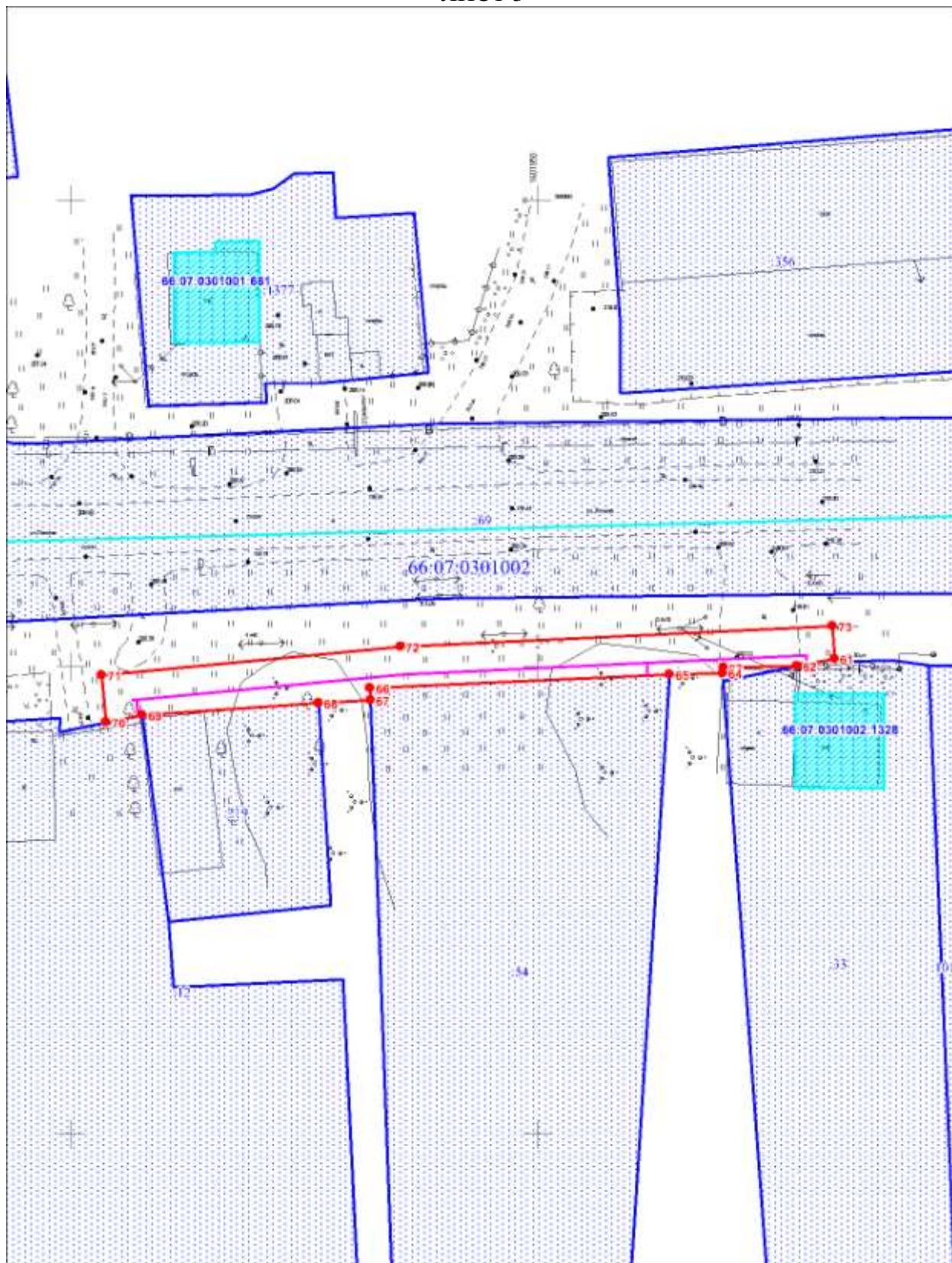




Масштаб 1:900

Условные обозначения представлены на обзорной схеме

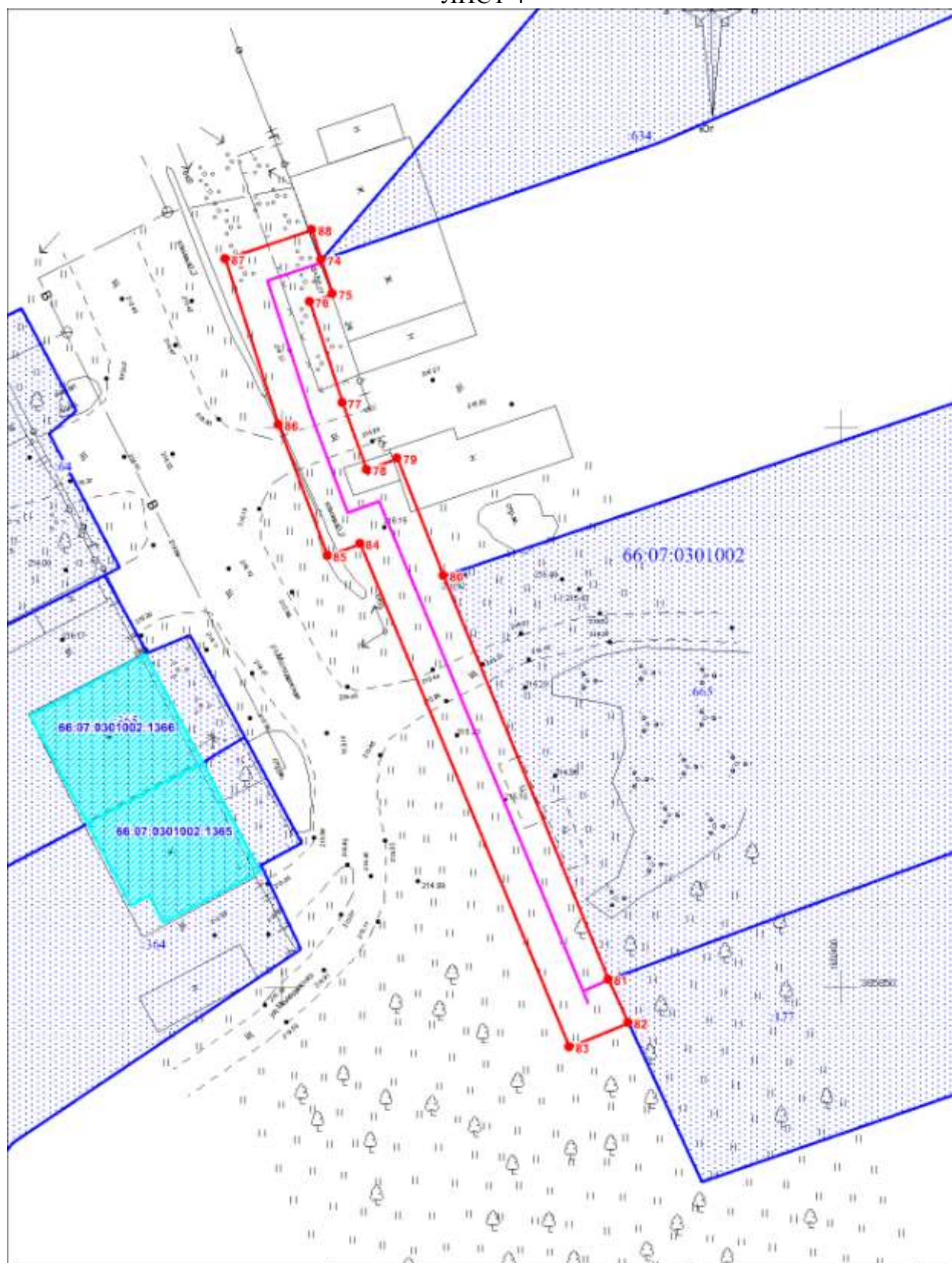




Масштаб 1:600

Условные обозначения представлены на обзорной схеме





Масштаб 1:500

Условные обозначения представлены на обзорной схеме

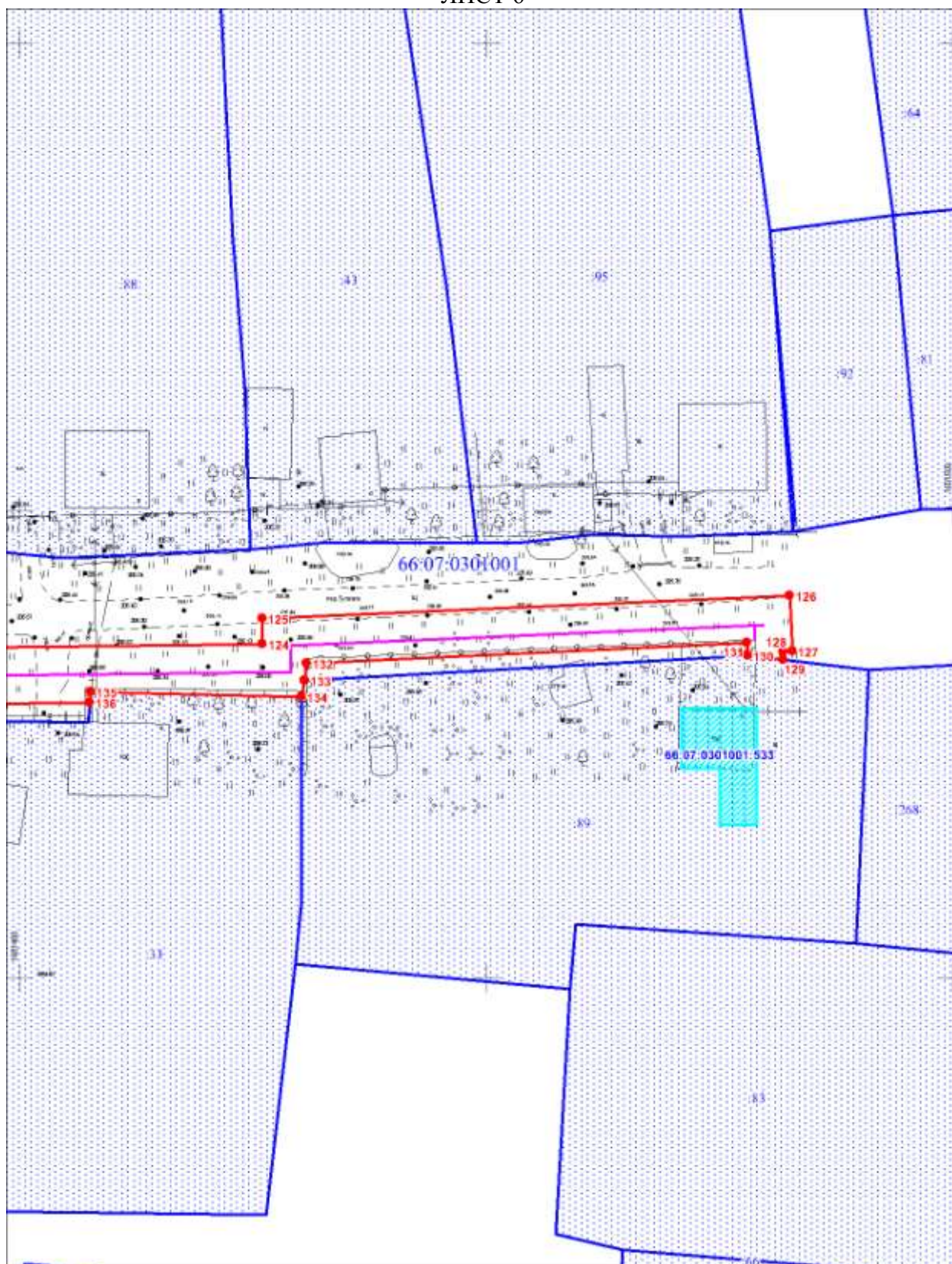




Масштаб 1:600

Условные обозначения представлены на обзорной схеме

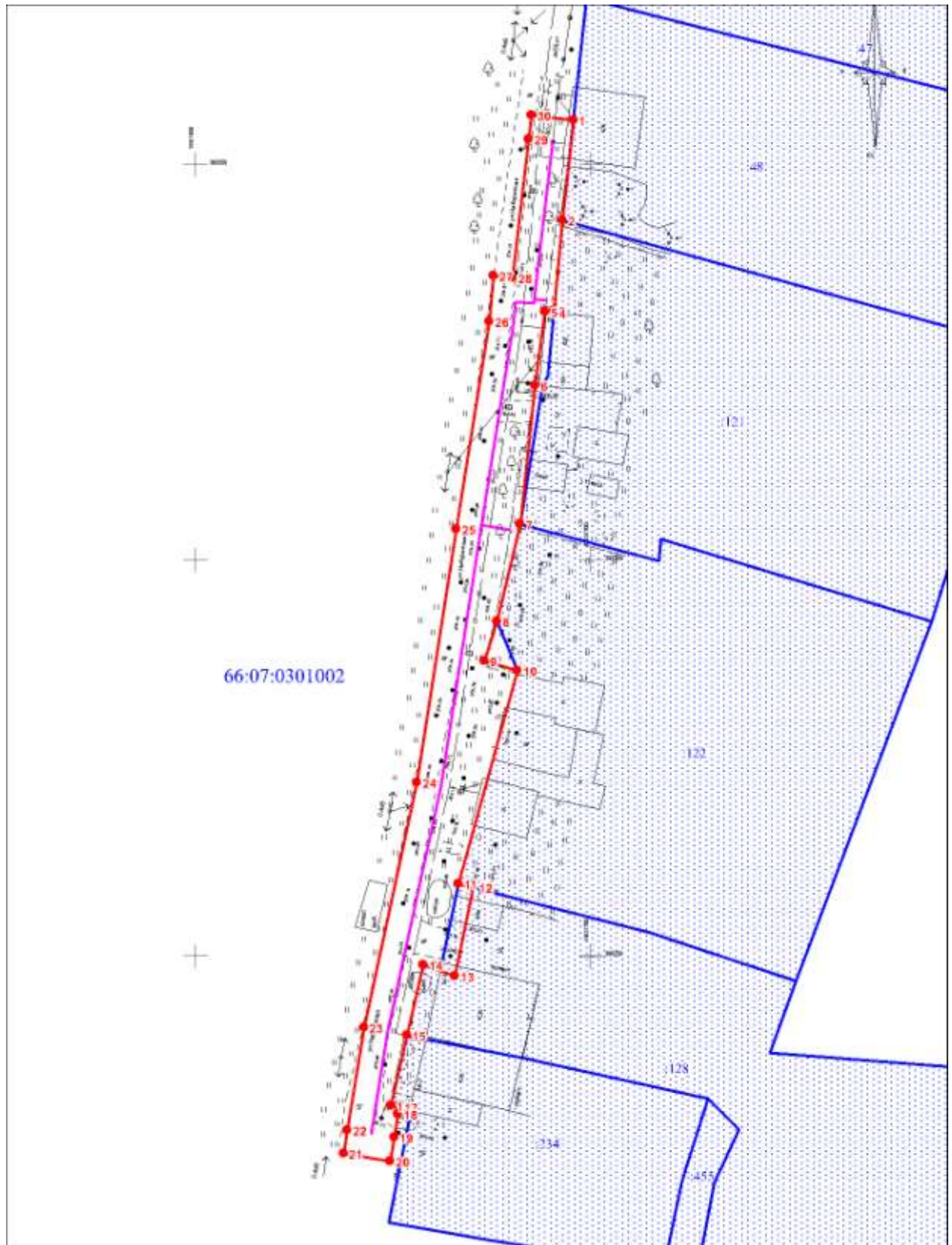




Масштаб 1:600

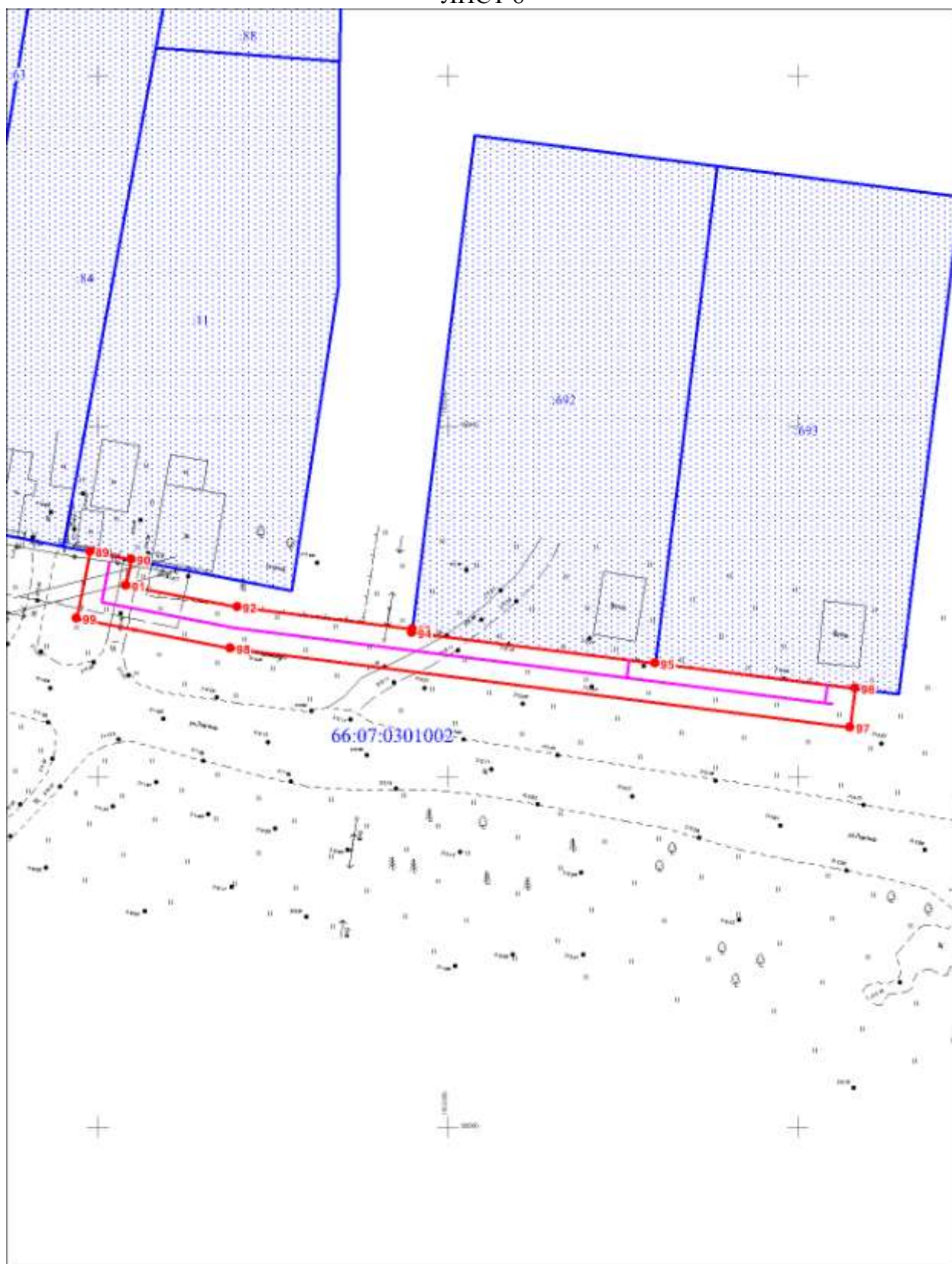
Условные обозначения представлены на обзорной схеме





Масштаб 1:700

Условные обозначения представлены на обзорной схеме



Масштаб 1:800

Условные обозначения представлены на обзорной схеме