

Утверждена

**Постановлением главы городского округа Богданович**

(наименование документа об утверждении, включая наименования органов государственной власти или органов местного самоуправления, принявших решение об утверждении схемы или подписавших соглашение о перераспределении земельных участков)

от \_\_\_\_\_

№ \_\_\_\_\_

**Схема границ предполагаемых к использованию земель  
на кадастровом плане территории в кадастровом квартале 66:07:1001021**

Наименование объекта: **объект связи**

(п. 11, Постановление Правительства РФ от 3 декабря 2014 г. N 1300 "Об утверждении перечня видов объектов, размещение которых может осуществляться на землях или земельных участках, находящихся в государственной или муниципальной собственности, без предоставления земельных участков и установления сервитутов")

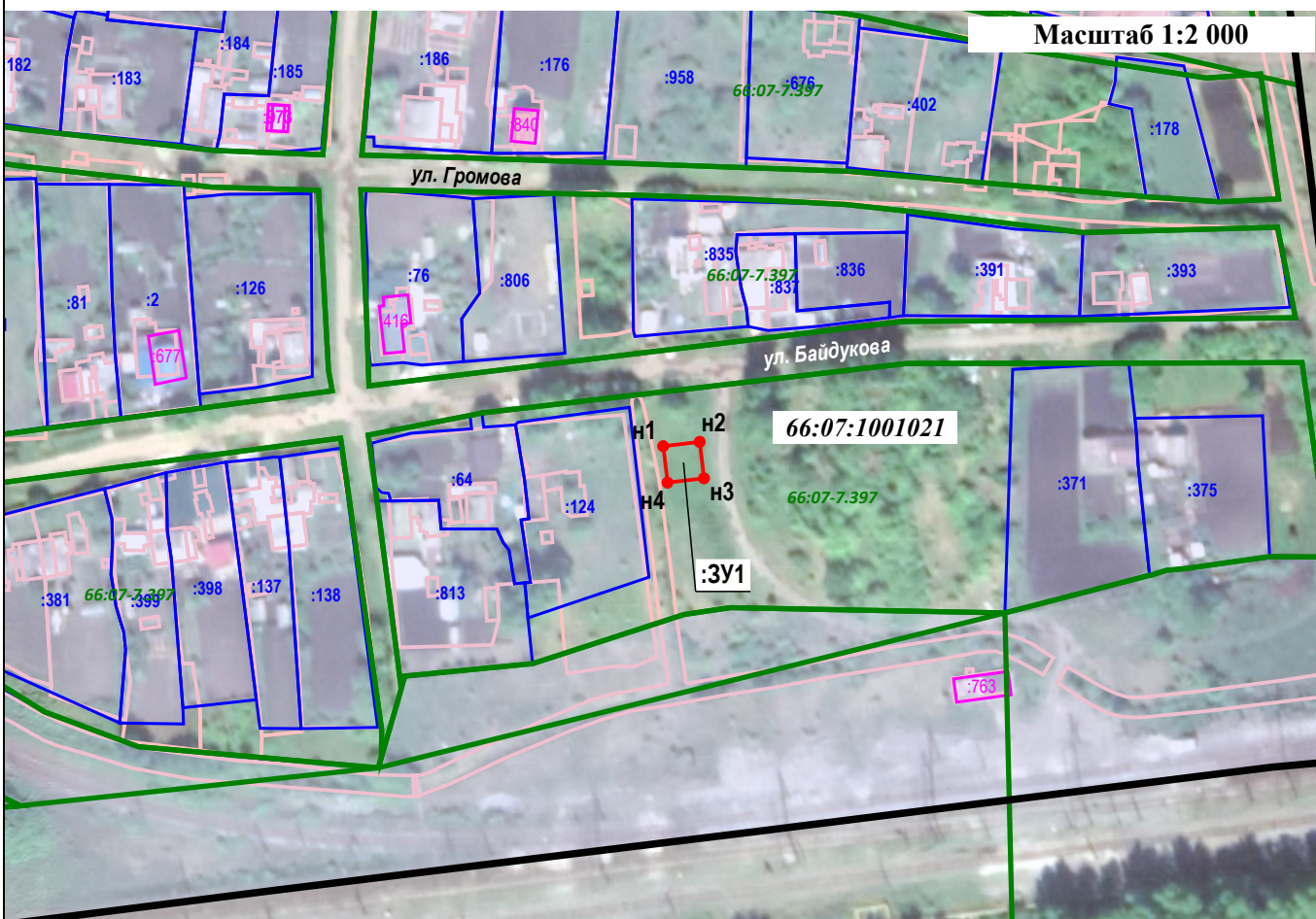
Местоположение: 623530, Российская Федерация, Свердловская область, Богдановичский район, Богданович город, Байдукова улица, примерно в 80 метрах по направлению на юго-восток от жилого дома №21

Система координат: МСК - 66, зона 1

Условный номер земельного участка **:3У1**

Площадь испрашиваемых земель **100** м<sup>2</sup>

Обозначение характерных точек границ	Координаты		Обозначение характерных точек границ	Координаты	
	X	Y		X	Y
н1	386 231,99	1 623 587,94	н4	386 222,06	1 623 589,12
н2	386 233,17	1 623 597,87	н1	386 231,99	1 623 587,94
н3	386 223,24	1 623 599,05			



**Условные обозначения:**

- граница предполагаемых к использованию земель
- земельные участки (сведения ЕГРН)
- объекты капитального строительства (сведения ЕГРН)
- граница территориальной зоны и/или ЗОУИТ (сведения ЕГРН)
- граница кадастрового деления (сведения ЕГРН)