

Утверждена

Постановлением главы городского округа Богданович

(наименование документа об утверждении, включая наименования органов государственной власти или органов местного самоуправления, принявших решение об утверждении схемы или подписавших соглашение о перераспределении земельных участков)

от _____ № _____

Схема границ предполагаемых к использованию земель на кадастровом плане территории в кадастровом квартале 66:07:1002006

Наименование объекта: **объект связи**

(п. 11, Постановление Правительства РФ от 3 декабря 2014 г. N 1300 "Об утверждении перечня видов объектов, размещение которых может осуществляться на землях или земельных участках, находящихся в государственной или муниципальной собственности, без предоставления земельных участков и установления сервитутов")

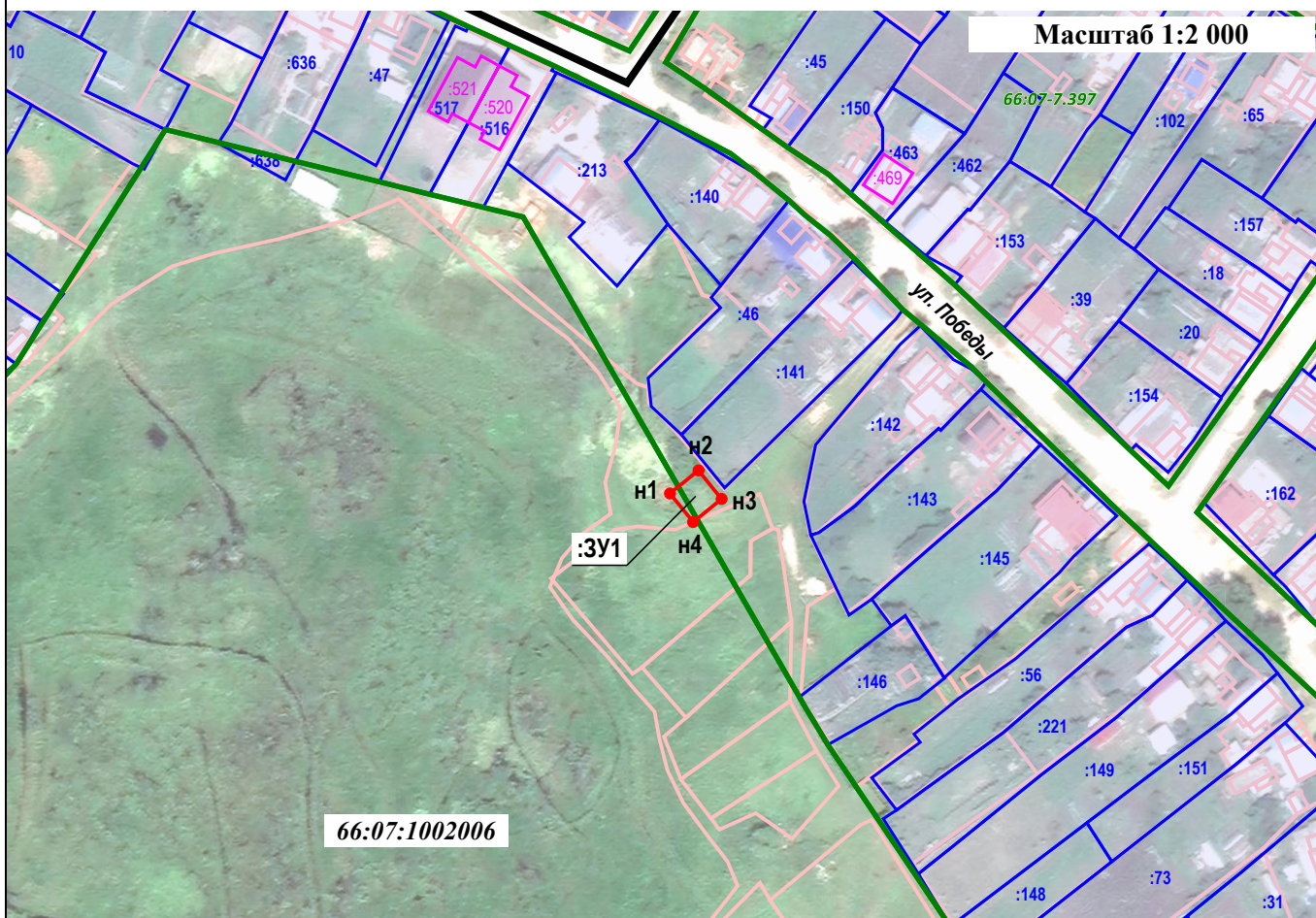
Местоположение: 623534, Российская Федерация, Свердловская область, Богдановичский район, Богданович город, Победы улица, примерно в 90 метрах по направлению на юго-запад от жилого дома №47

Система координат: МСК - 66, зона 1

Условный номер земельного участка **:ЗУ1**

Площадь испрашиваемых земель **100** м²

| Обозначение характерных точек границ | Координаты | | Обозначение характерных точек границ | Координаты | |
|--|------------|--------------|--|------------|--------------|
| | X | Y | | X | Y |
| н1 | 385 111,86 | 1 621 736,58 | н4 | 385 104,08 | 1 621 742,86 |
| н2 | 385 118,15 | 1 621 744,35 | н1 | 385 111,86 | 1 621 736,58 |
| н3 | 385 110,37 | 1 621 750,64 | | | |



Условные обозначения:

- граница предполагаемых к использованию земель
- земельные участки (сведения ЕГРН)
- объекты капитального строительства (сведения ЕГРН)
- граница территориальной зоны и/или ЗОУИТ (сведения ЕГРН)
- граница кадастрового деления (сведения ЕГРН)