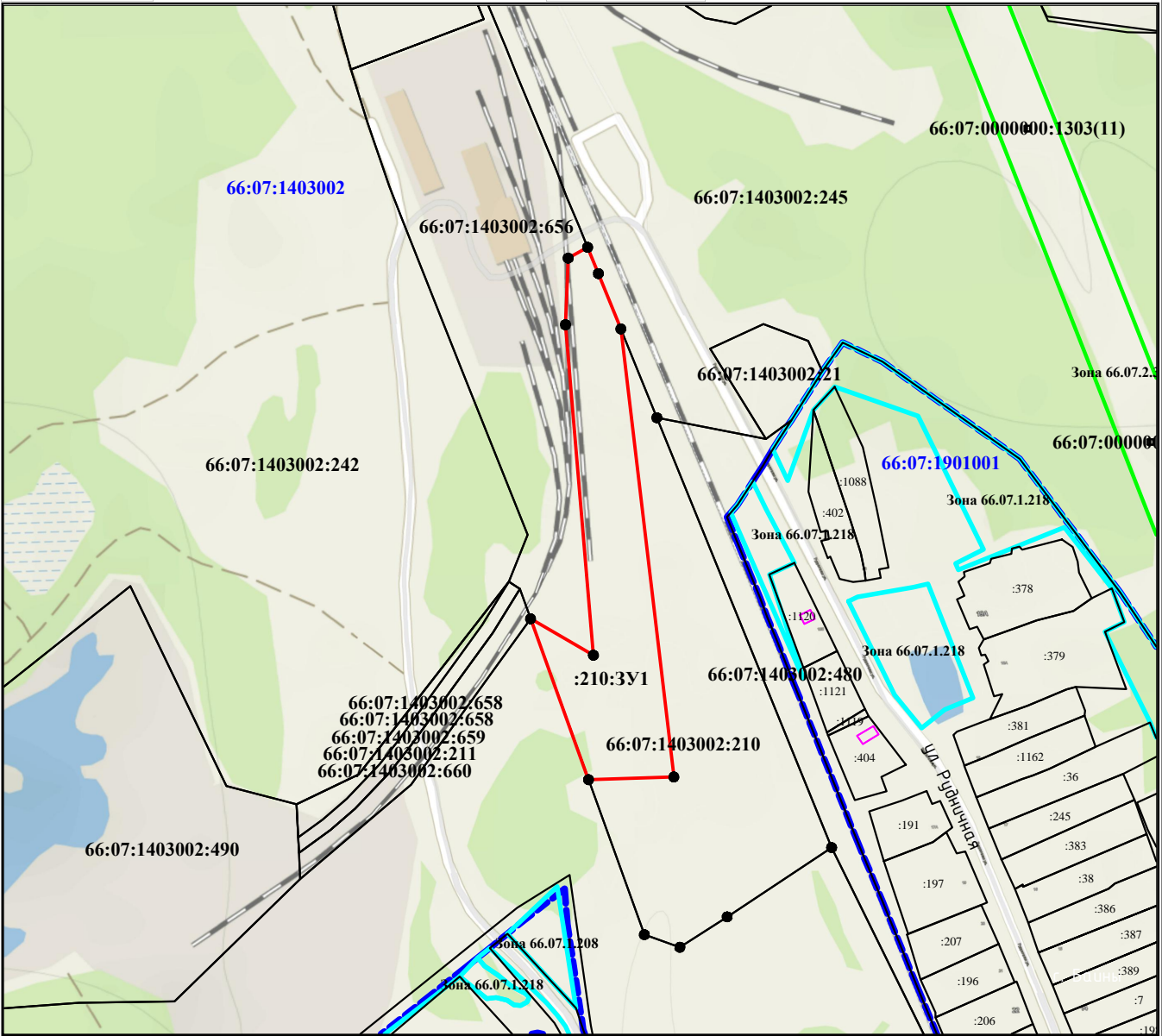


Схема расположения земельного участка или земельных участков на кадастровом  
плане территории

Условный номер земельного участка			:210:3У1		
Кадастровый квартал			66:07:1403002		
Площадь земельного участка			13542 кв.м		
Обозначение характерных точек границы	Координаты, м (МСК-66, зона 1)		Обозначение характерных точек границы	Координаты, м (МСК-66, зона 1)	
	X	Y		X	Y
1	378773,07	1625948,75	6	378545,35	1625913,76
2	378756,99	1625955,35	7	378523,02	1625952,29
3	378723,06	1625969,13	8	378725,61	1625935,18
4	378448,36	1626001,63	9	378766,49	1625936,81
5	378446,70	1625949,30	1	378773,07	1625948,75



Условные обозначения:

- граница образуемого земельного участка
- граница ЗОУИТ
- граница территориальной зоны
- граница кадастрового деления
- объект капитального строительства (сведения ЕГРН)
- граница земельного участка (сведения ЕГРН)

Масштаб 1:4000