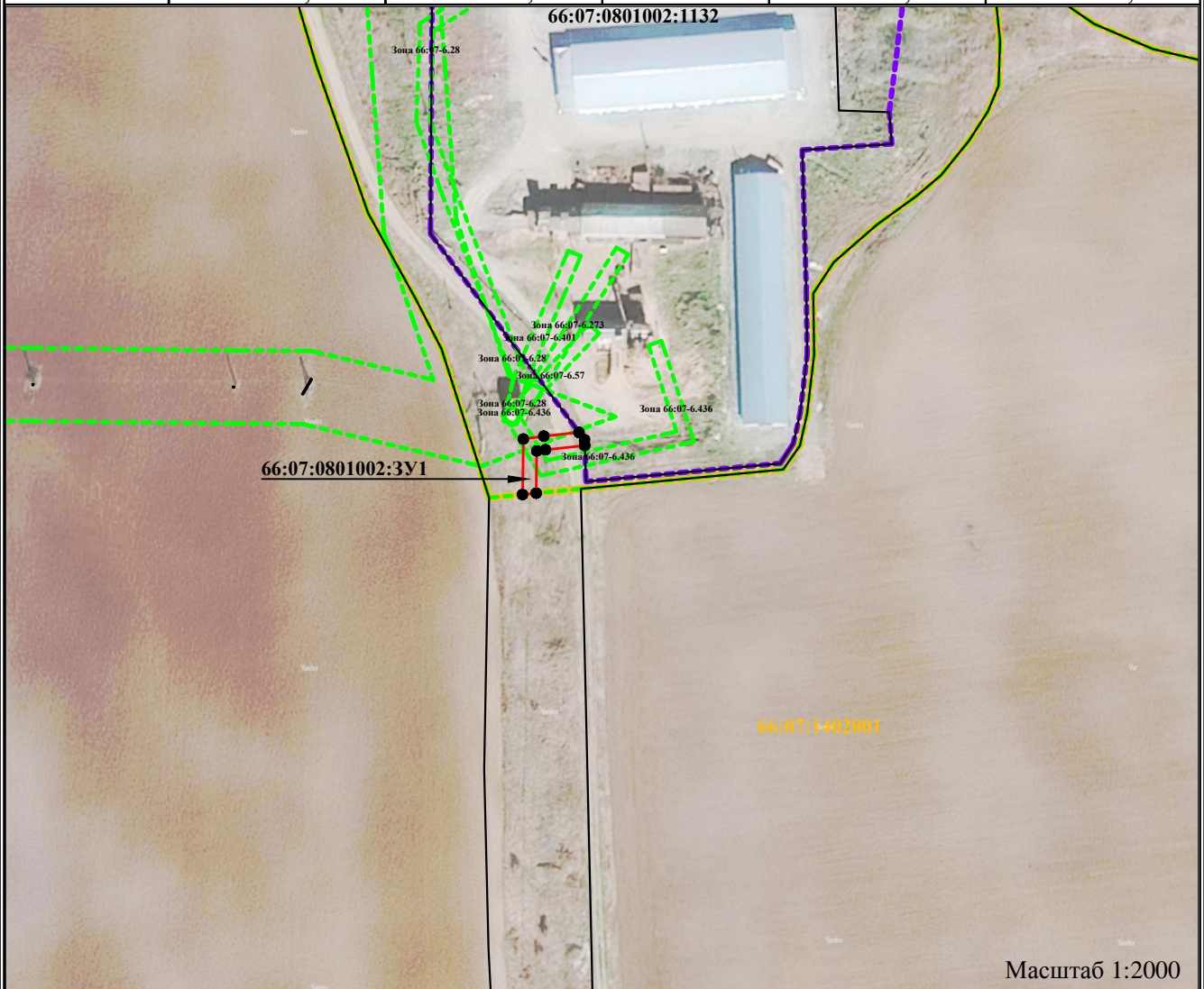


Схема границ предполагаемых к использованию земель на кадастровом плане территории в кадастровом квартале 66:07:0801002

Наименование объекта: **Надземный газопровод высокого давления к КЗС-20 и С-20 «Стандарт» протяжённостью 1,566 км диаметром 57 мм в с. Тыгиш, находящегося по адресу: Свердловская область, Богдановичский район, с. Тыгиш, ул. Ленина, д. 2а**

(п. 6, Постановление Правительства РФ от 3 декабря 2014 г. N 1300 "Об утверждении перечня видов объектов, размещение которых может осуществляться на землях или земельных участках, находящихся в государственной или муниципальной собственности, без предоставления земельных участков и установления сервитутов")

Площадь испрашиваемых земель			120 м ²		
Обозначение характерных точек границы	Координаты, м (МСК-66, зона 1)		Обозначение характерных точек границы	Координаты, м (МСК-66, зона 1)	
	X	Y		X	Y
1	2	3	1	2	3
66:07:0801002:3У1					
1	385767,81	1613732,68	6	385764,65	1613739,17
2	385768,63	1613738,69	7	385764,31	1613736,63
3	385769,74	1613749,00	8	385751,90	1613736,45
4	385767,57	1613750,63	9	385751,51	1613732,44
5	385765,90	1613750,69	1	385767,81	1613732,68



Условные обозначения:

- граница предполагаемых к использованию земель
- - - граница ЗОУИТ
- - - граница территориальной зоны
- - - граница кадастрового деления
- объект капитального строительства (сведения ЕГРН)
- граница земельного участка (сведения ЕГРН)