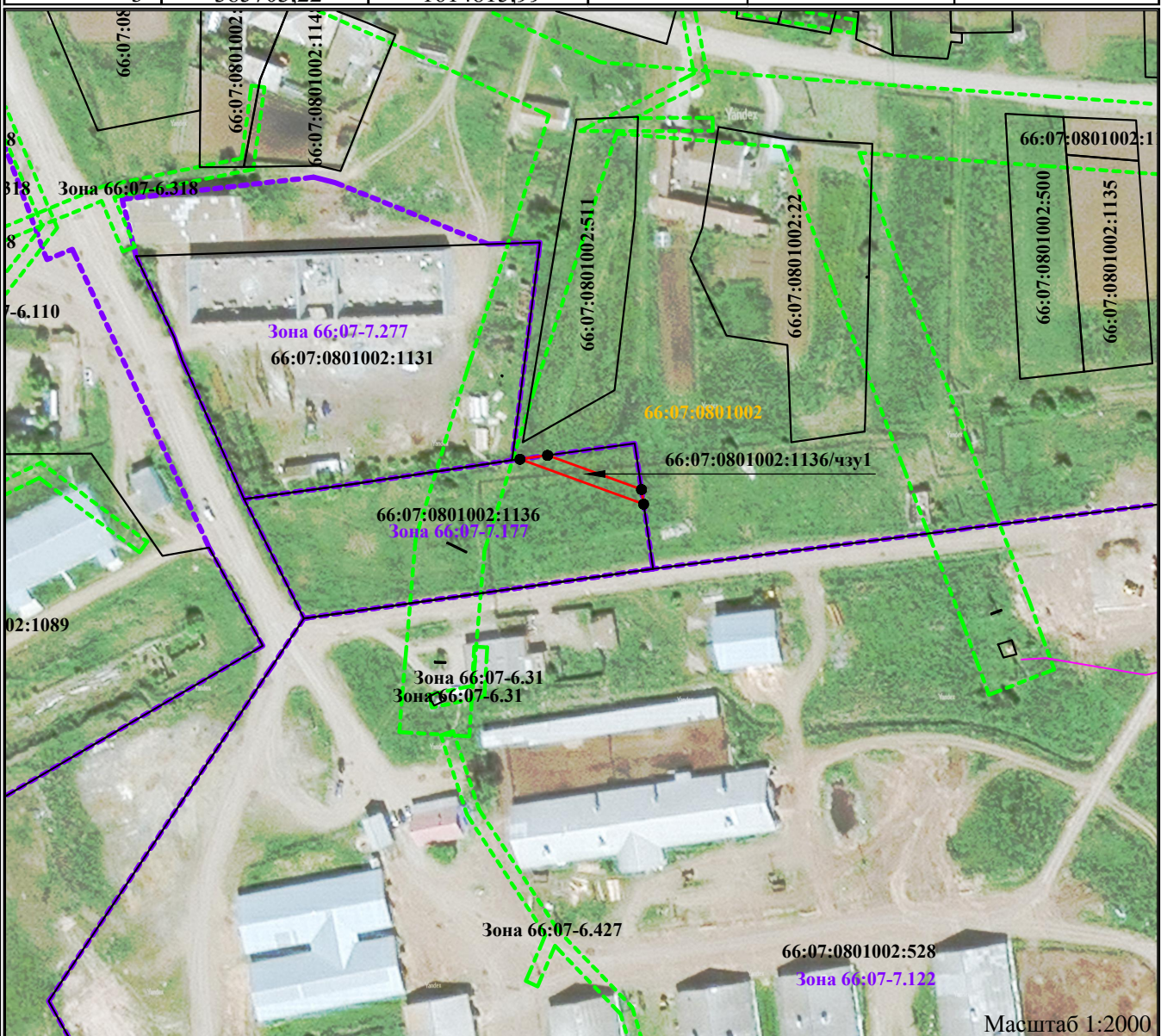


### Схема границ предполагаемых к использованию части земельного участка с кадастровым номером 66:07:0801002:1136

Наименование объекта: Подземный газопровод низкого давления к блочной котельной МТМ протяжённостью 0,401 км диаметром 90 мм в с. Тыгиш, находящегося по адресу: Свердловская область, Богдановичский район, с. Тыгиш, ул. Ленина, 22в

(п. 6, Постановление Правительства РФ от 3 декабря 2014 г. N 1300 "Об утверждении перечня видов объектов, размещение которых может осуществляться на землях или земельных участках, находящихся в государственной или муниципальной собственности, без предоставления земельных участков и установления сервитутов")

Площадь испрашиваемой части земельного участка			142 м <sup>2</sup>		
Обозначение характерных точек границы	Координаты, м (МСК-66, зона 1)		Обозначение характерных точек границы	Координаты, м (МСК-66, зона 1)	
	X	Y		X	Y
1	2	3	1	2	3
66:07:0801002:1136/чзу1					
1	385712,52	1614778,66	4	385698,72	1614816,65
2	385713,70	1614787,15	1	385712,52	1614778,66
3	385703,22	1614815,99			



#### Условные обозначения:

- граница части земельного участка, предполагаемая к использованию
- - - граница ЗОУИТ
- - - граница территориальной зоны
- - - граница кадастрового деления
- объект капитального строительства (сведения ЕГРН)
- граница земельного участка (сведения ЕГРН)