

Схема границ предполагаемых к использованию земель или части земельного участка на кадастровом плане территории

Утверждена
Постановлением
Главы ГО Богданович
№ _____ от _____ 20

Адрес земельного участка: «Строительство отпаяк ВЛП-0,4 кВ от ВЛ-0,4 кВ Быт 3 от ТП-547, до границ земельных участков заявителя (электроснабжение объектов жилищно-коммунального хозяйства, находящихся по адресу: Свердловская область, ГО Богданович, с. Байны, ул. Рудничная, кадастровые номера земельных участков: 66:07:1403002:940, 66:07:1403002:941 и 66:07:1901001:1685) (0,23 км, 3 шт)»

Разрешенное использование: Коммунальное обслуживание

Категория земель: Земли населённых пунктов

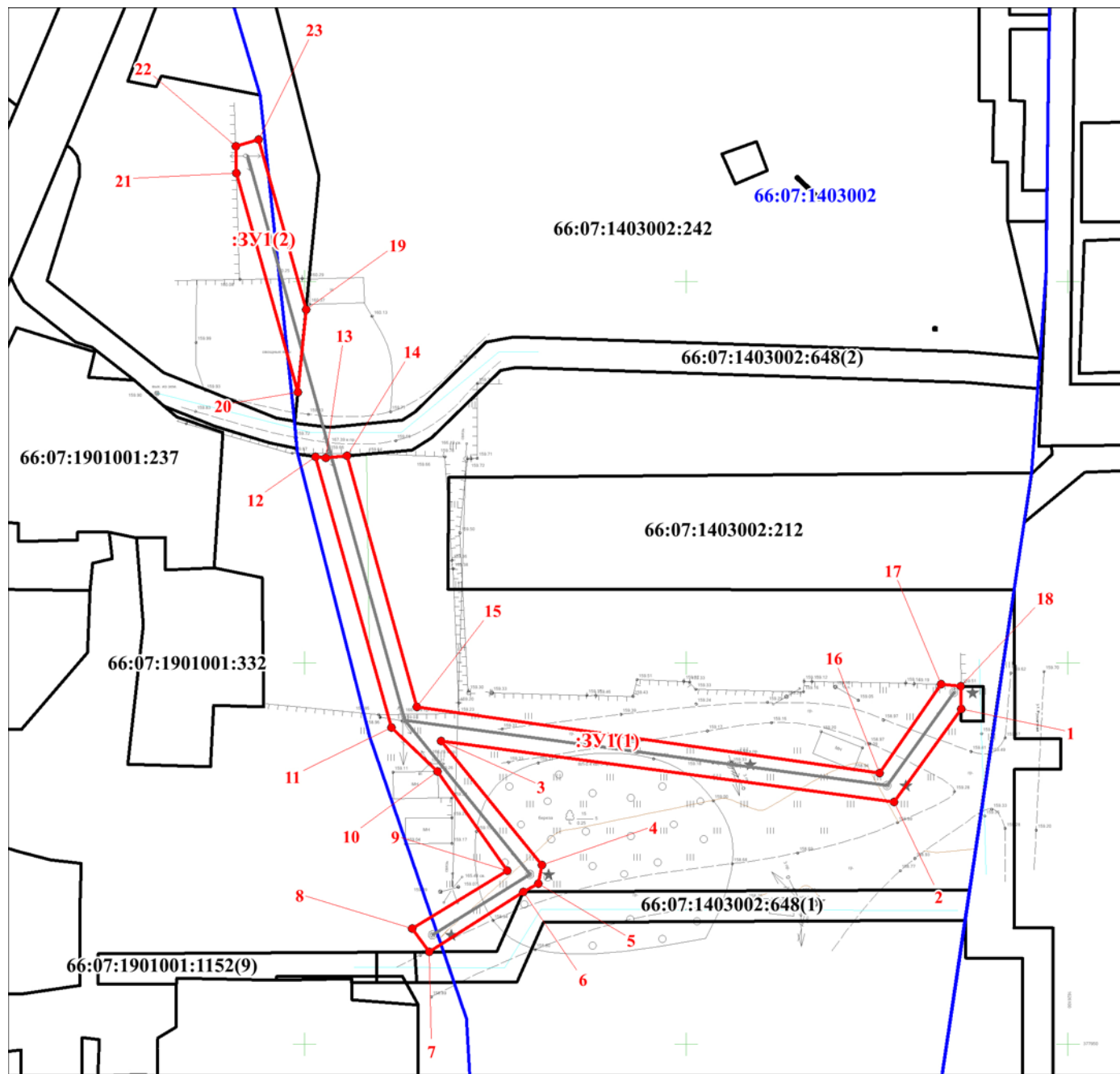
Кадастровые кварталы: 66:07:1403002, 66:07:1901001

Площадь: 688 кв.м.

Обозначение характерных точек границ	Координаты, м, МСК-66, Зона 1	
	X	Y
1	377993.98	1626086.00
2	377981.81	1626077.18
3	377989.81	1626017.89
4	377973.55	1626031.09
5	377971.10	1626030.59
6	377970.00	1626028.69
7	377962.14	1626016.31
8	377965.23	1626014.09
9	377972.79	1626026.55
10	377985.79	1626017.45
11	377991.53	1626011.36
12	378027.05	1626001.45
13	378026.88	1626002.78
14	378027.13	1626005.55
15	377994.27	1626014.73
16	377985.60	1626075.32
17	377997.19	1626083.39
18	377996.95	1626085.94
1	377993.98	1626086.00
19	378046.33	1626000.18
20	378035.47	1625999.10
21	378064.17	1625991.09
22	378067.74	1625990.98
23	378068.59	1625993.96
19	378046.33	1626000.18

Схема границ предполагаемых к использованию земель или
части земельного участка на кадастровом плане территории

Утверждена
Постановлением
Главы ГО Богданович
№ _____ от _____ 20



Условные обозначения:

- :ЗУ1 - образуемый земельный участок
- :11 - земельный участок по сведениям ГКН
- ! - земельный участок, площадь которого является декларированной, по сведениям ГКН
- 66:29:1501002 - обозначение кадастрового квартала
- 2 – обозначение характерной точки границы земельного участка
- - ось проектируемой ВЛ