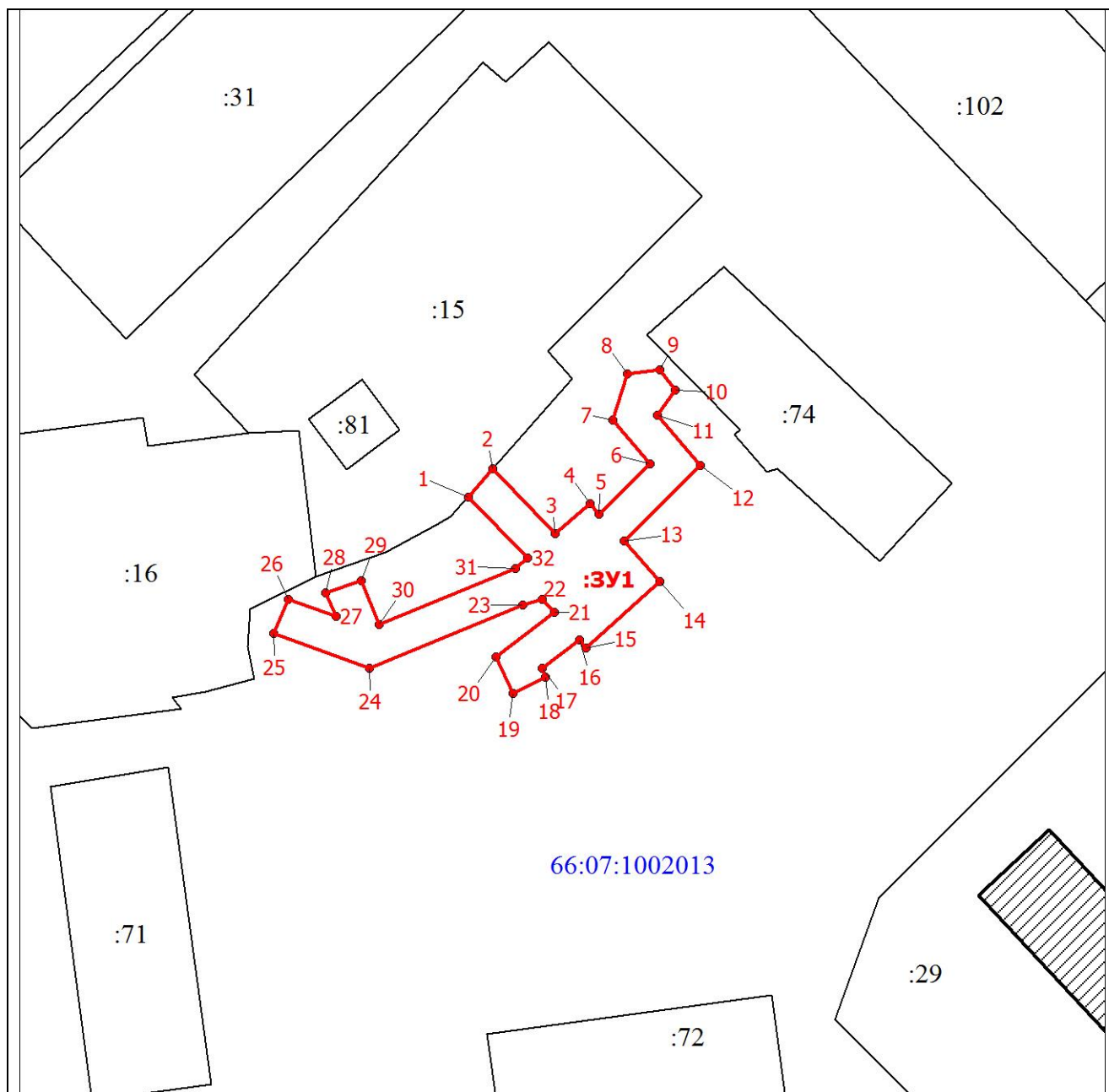


Утверждена
 постановлением главы
 городского округа Богданович
 от 16.12.2021 № 1663

Схема границ предполагаемых к использованию земель
 на кадастровом плане территории

Условный номер земельного участка - :ЗУ1		
Площадь земельного участка 429 м²		
Местоположение: Свердловская обл., г. Богданович, ул. Спортивная		
Квартал: 66:07:1002013		
Обозначение характерных точек границ	Координаты, м	
	X	Y
1	2	3
1	385185.58	1622542.48
2	385188.63	1622545.17
3	385181.52	1622552.04
4	385184.85	1622555.85
5	385183.71	1622556.88
6	385189.24	1622562.48
7	385193.99	1622558.31
8	385199.05	1622559.95
9	385199.48	1622563.53
10	385197.27	1622565.19
11	385194.54	1622563.21
12	385189.03	1622567.95
13	385180.73	1622559.55
14	385176.31	1622563.53
15	385169.05	1622555.43
16	385169.89	1622554.67
17	385166.77	1622550.60
18	385165.81	1622550.96
19	385164.06	1622547.41
20	385168.08	1622545.50
21	385172.90	1622551.96
22	385174.36	1622550.64
23	385173.74	1622548.51
24	385166.83	1622531.70
25	385170.62	1622521.17
26	385174.40	1622522.77
27	385172.46	1622527.99
28	385175.10	1622526.85
29	385176.41	1622530.82
30	385171.56	1622532.74
31	385177.70	1622547.65
32	385178.88	1622549.01
1	385185.58	1622542.48
Система координат: МСК-66, зона 1		



Масштаб 1:700

Условные обозначения:



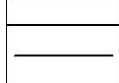
Вновь образованная часть границы, сведения о которой достаточны для определения ее местоположения



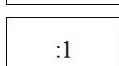
Надписи вновь образованного земельного участка



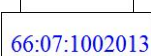
Объект капитального строительства



Существующая часть границы, имеющиеся в ЕГРН сведения о которой достаточны для определения ее местоположения



Надписи кадастрового номера земельного участка



Обозначение кадастрового квартала