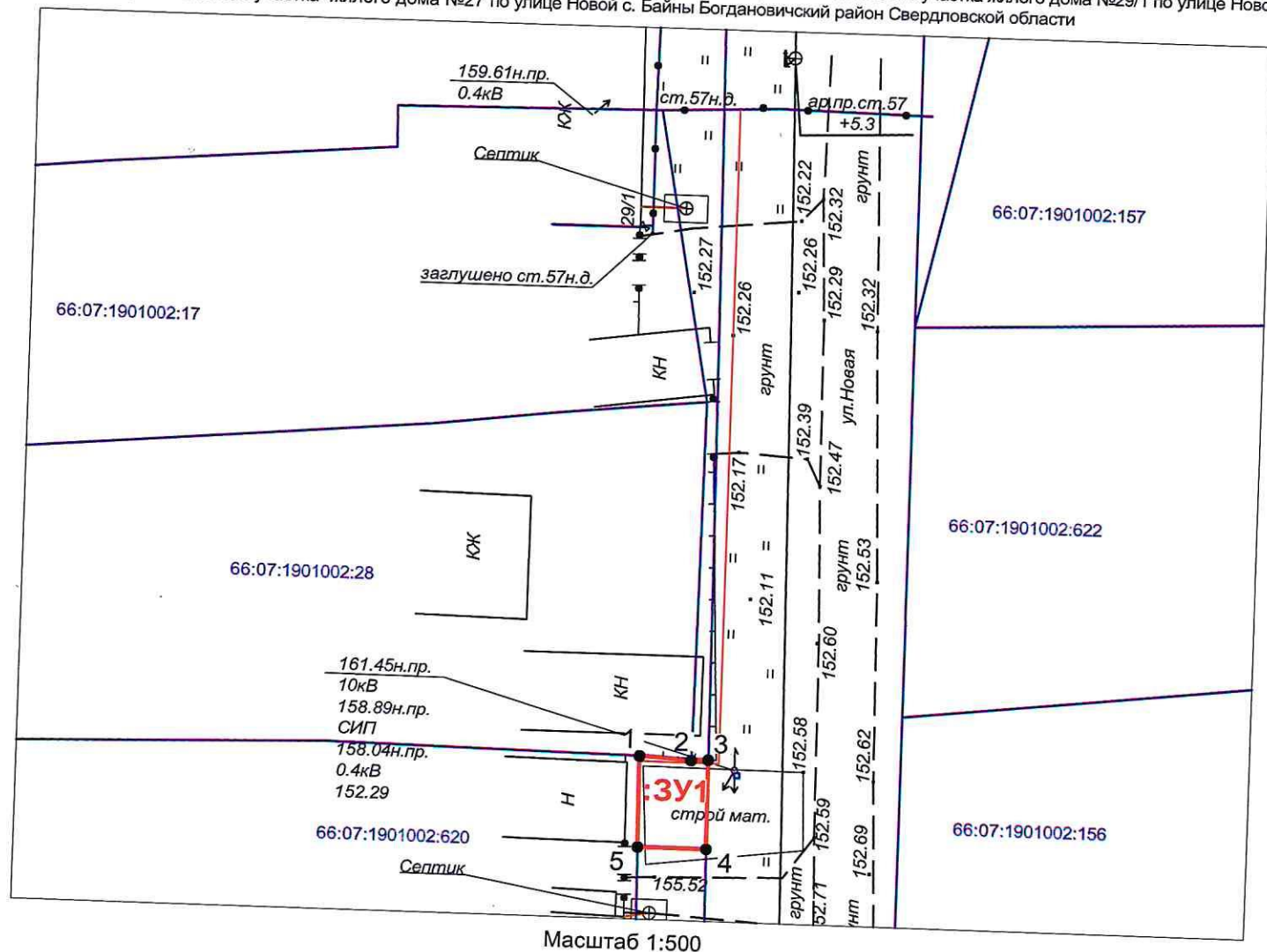


границ предполагаемых к использованию земель на кадастровом плане территории в кадастровом квартале 66:07:1901002

Приложение к Постановлению
№ _____ от _____

Объект: «Газопровод низкого давления для газоснабжения жилых домов по ул. Новая до жилого дома №27 в с.Байны Богдановичского района Свердловской области»

Местоположение: от точки врезки в существующий газопровод низкого давления в районе земельного участка жилого дома №29/1 по улице Новой до границы земельного участка жилого дома №27 по улице Новой с. Байны Богдановичский район Свердловской области



Условный номер земельного участка	:ЗУ1	
Площадь земельного участка	38 кв.м.	
Обозначение характерных точек границ	Координаты, м	
	X	Y
1	376839.62	1627407.82
2	376839.39	1627411.86
3	376839.48	1627413.19
4	376832.46	1627413.25
5	376832.46	1627407.90
Система координат: МСК-66, зона 1		

Условные обозначения:

- проектируемый газопровод низкого давления
- граница и номер земельного участка по сведениям ЕГРН
- граница и номер кадастрового квартала по сведениям ЕГРН
- граница предполагаемых к использованию земель
- обозначение и номер характерной точки
- границы земельного участка
- охранная зона по сведениям ЕГРН

Исполнитель: кадастровый инженер службы
"Газовый сервис" АО "ГАЗЭКС" Южный округ
Крапивкин Г.В.

