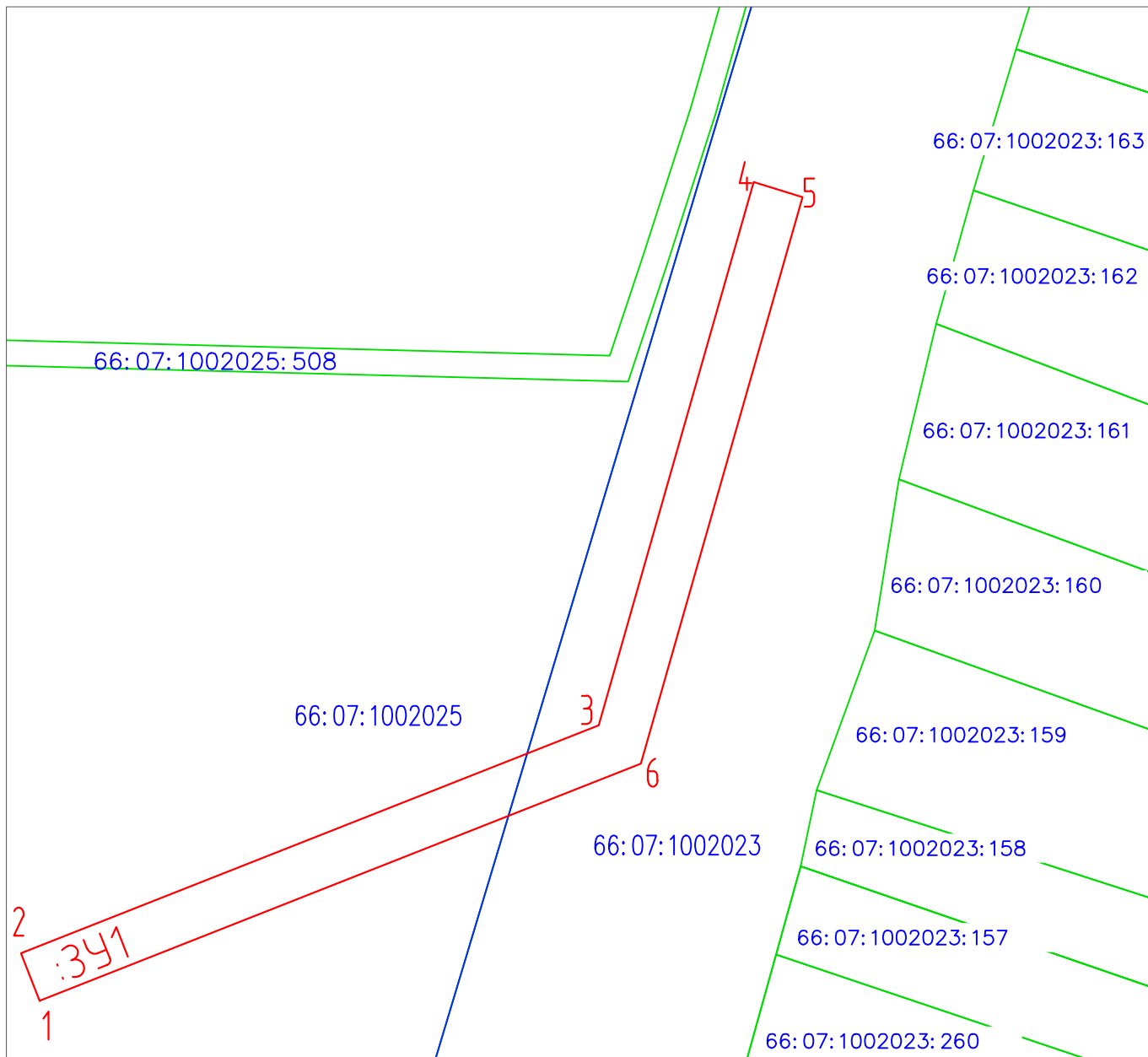


Утверждена:  
постановлением главы городского  
округа Богданович  
от \_\_\_\_\_ № \_\_\_\_\_

СХЕМА  
границ предполагаемого к использованию земельного участка  
на кадастровом плане территории

Кадастровый квартал: 66:07:1002023,66:07:1002025		
Категория земель: земли населенных пунктов		
Общая площадь ЗУ: 379,54 кв.м		
Координаты точек (1-6): ЛЭП-0,4 кВ		
	Север (X)	Восток (Y)
1	384880.12	1623711.30
2	384883.84	1623709.84
3	384901.71	1623755.14
4	384944.28	1623767.29
5	384943.09	1623771.11
6	384898.71	1623758.44



Условные обозначения :

- Вновь образованная часть границы, сведения о которой достаточны для определения её местоположения.
- :341 Надписи вновь образованного земельного участка.
- Объект капитального строительства.
- Существующая часть границы, имеющиеся в ЕГРН сведения о которой достаточны для определения её местоположения.

Масштаб 1:500

- 66:07:1002023:163 Надписи кадастрового номера земельного участка
- Граница кадастрового квартала
- 66:07:1002023 Обозначение кадастрового квартала