

# СХЕМА

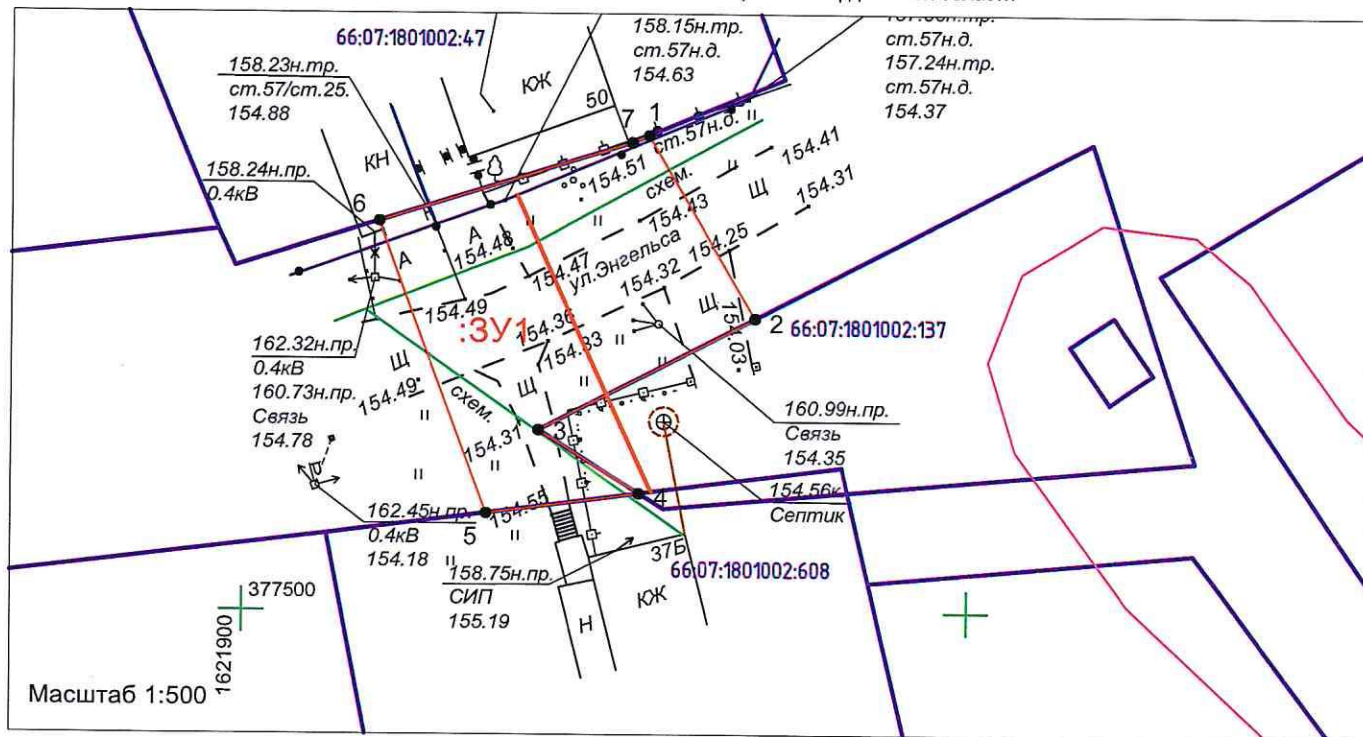
границ предполагаемых к использованию земель на кадастровом плане территории в кадастровом квартале 66:07:1801002

Приложение к Постановлению

№ \_\_\_\_\_ от \_\_\_\_\_

Объект: "Газопровод-ввод низкого давления до границы земельного участка по адресу: Свердловская обл, Богдановичский р-н, село Троицкое, ул Энгельса, д 37Б (кад.№66:07:1801002:608)"

Местоположение: от точки врезки в существующий газопровод низкого давления у дома № 50 по улице Энгельса до границы земельного участка жилого дома № 37Б по улице Энгельса с. Троицкое Богдановичский район Свердловской области



Условный номер земельного участка	:3У1	
Площадь земельного участка	372 кв.м.	
Обозначение характерных точек границ	Координаты, м	
	X	Y
1	377532,78	1621927,98
2	377520,28	1621935,34
3	377512,56	1621920,45
4	377508,19	1621927,43
5	377506,81	1621916,88
6	377526,85	1621909,35
7	377532,30	1621926,84
Система координат: МСК-66, зона 1		

Условные обозначения:

- проектируемый газопровод-ввод низкого давления
- 66:07:1001003:102 -граница и номер земельного участка по сведениям ЕГРН
- 66:07:1001003 -граница и номер кадастрового квартала по сведениям ЕГРН
- :3У1 -граница предполагаемых к использованию земель
- 1 -обозначение и номер характерной точки границы земельного участка
- охранная зона по сведениям ЕГРН



Исполнитель: кадастровый инженер, службы  
"Газовый сервис" АО "Газэкс-Южный округ"  
Мосова Д.А.