

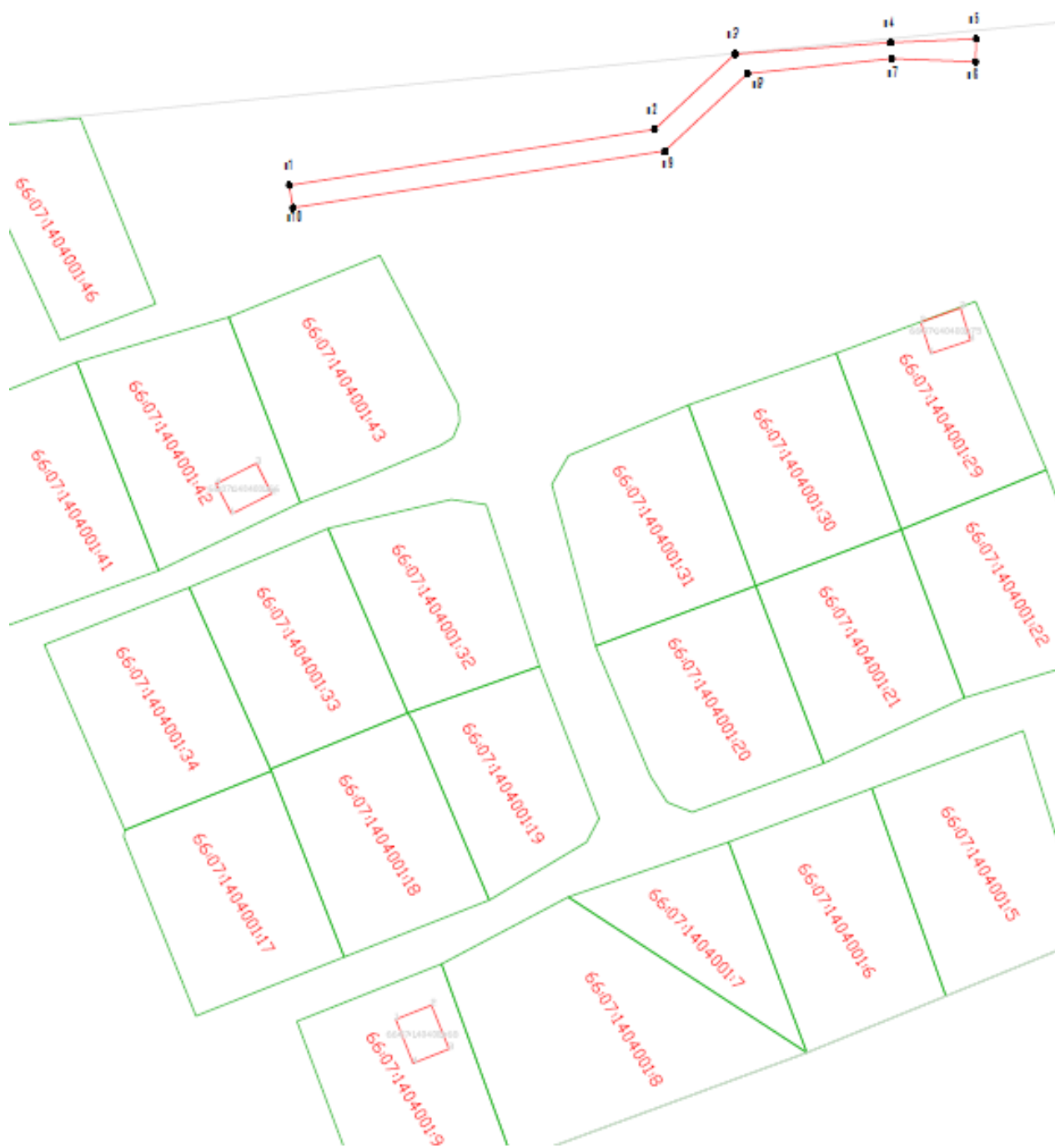
Утверждено
постановлением главы
городского округа Богданович
от 29.09.2022 № 1474

**Схема границ предполагаемых к использованию земель на кадастровом плане
территории в кадастровом квартале 66:07:1404001**

Местоположение: Свердловская обл., Богдановичский р-н., СНТ «Контакт».

Площадь: 477 кв.м.

Обозначение характерных точек границ	Координаты, м (МКС-66, зона 1)	
	X	Y
1	383653,78	1623734,61
2	383663,59	1623798,77
3	383676,84	1623812,92
4	383678,90	1623840,30
5	383679,50	1623855,31
6	383675,51	1623855,16
7	383676,04	1623840,45
8	383673,43	1623815,13
9	383659,81	1623800,59
10	383649,83	1623735,23
1	383653,78	1623734,61



:3У1 -граница предполагаемых к использованию земель
 ●1 -обозначение и номер характерной точки