

ОПИСАНИЕ МЕСТОПОЛОЖЕНИЯ ГРАНИЦ

Публичный сервитут

(наименование объекта, местоположение границ которого описано (далее - объект))

Сведения об объекте					
N п/п	Характеристики объекта			Описание характеристик	
1	2			3	
1	Местоположение объекта			Свердловская область, Богдановичский р-н, Ильинское с, Первомайская ул	
2	Площадь объекта ± величина погрешности определения площади (P ± ΔP), м²			3135 ± 7	
3	Иные характеристики объекта			1. Публичный сервитут с целью Строительства газопровода низкого давления для газоснабжения жилых домов по ул. Первомайская, Ленина с. Ильинское, Богдановичский район Свердловской области на 49 лет	
Сведения о местоположении границ объекта					
1. Система координат МСК-66					
2. Сведения о характерных точках границ объекта					
Обозначение характерных точек границ	Координаты, м		Метод определения координат характерной точки	Средняя квадратическая погрешность положения характерной точки (Mt), м	Описание обозначения точки на местности (при наличии)
	X	Y			
1	2	3	4	5	6
-	-	-	-	-	-
3. Сведения о характерных точках части (частей) границы объекта					
Обозначение характерных точек части границы	Координаты, м		Метод определения координат характерной точки	Средняя квадратическая погрешность положения характерной точки (Mt), м	Описание обозначения точки на местности (при наличии)
	X	Y			
1	2	3	4	5	6
Часть N 1					
1	374461.93	1648094.29	Геодезический метод	0.1	-
2	374431.17	1648090.46	Геодезический метод	0.1	-
3	374374.78	1648080.06	Геодезический метод	0.1	-
4	374361.74	1648076.85	Геодезический метод	0.1	-
5	374334.52	1648071.84	Геодезический метод	0.1	-
6	374327.56	1648071.36	Геодезический метод	0.1	-
7	374319.33	1648069.84	Геодезический метод	0.1	-
8	374306.29	1648069.17	Геодезический метод	0.1	-
9	374262.17	1648066.53	Геодезический метод	0.1	-
10	374261.63	1648067.45	Геодезический метод	0.1	-
11	374242.47	1648067.55	Геодезический метод	0.1	-
12	374221.42	1648067.55	Геодезический метод	0.1	-
13	374183.76	1648065.61	Геодезический метод	0.1	-
14	374182.10	1648064.49	Геодезический метод	0.1	-
15	374174.47	1648064.30	Геодезический метод	0.1	-
16	374173.83	1648066.04	Геодезический метод	0.1	-
17	374169.59	1648065.94	Геодезический метод	0.1	-
18	374171.72	1648060.21	Геодезический метод	0.1	-
19	374183.94	1648060.54	Геодезический метод	0.1	-
20	374185.01	1648061.67	Геодезический метод	0.1	-
21	374221.56	1648063.55	Геодезический метод	0.1	-
22	374258.50	1648063.53	Геодезический метод	0.1	-

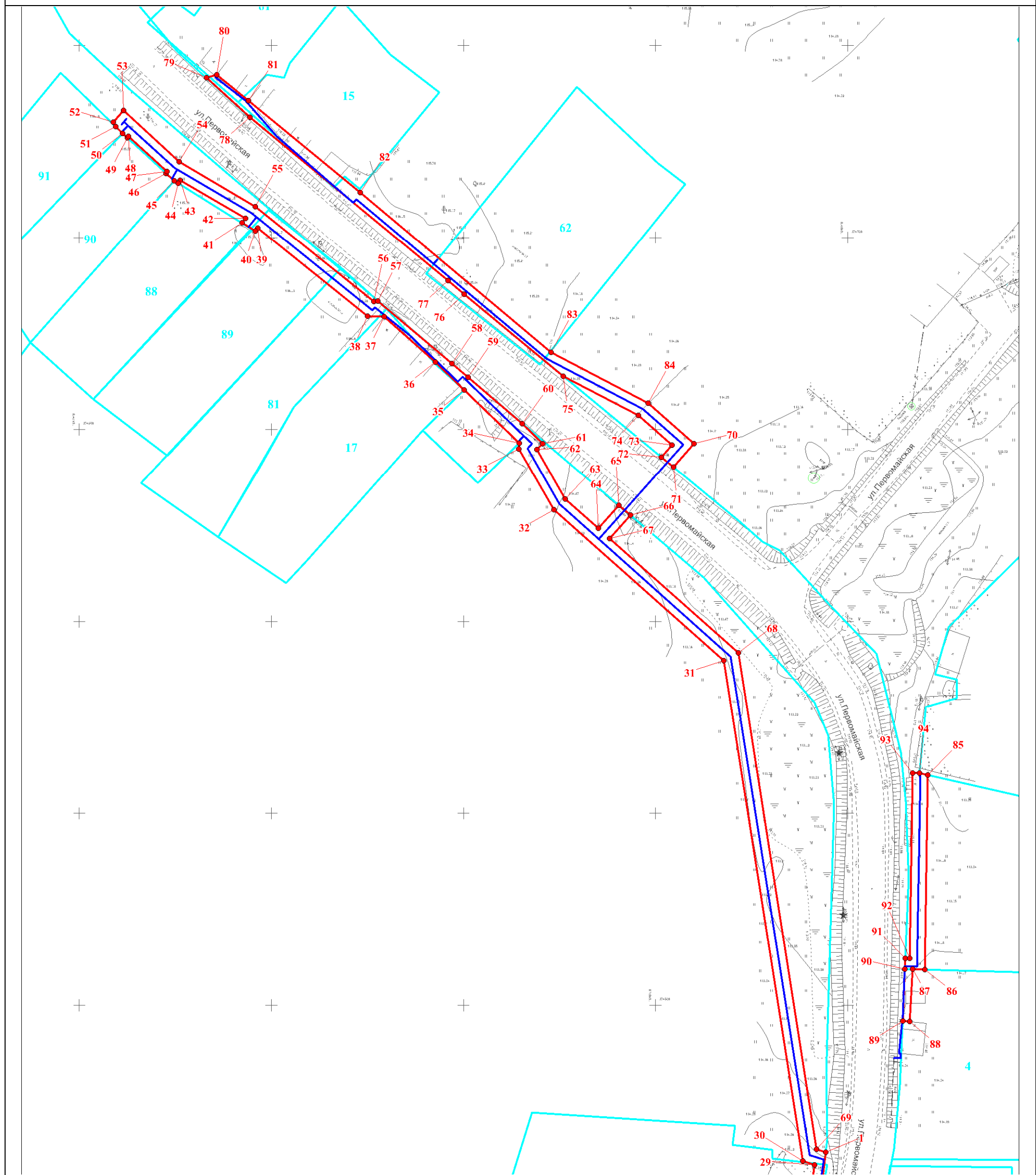
3. Сведения о характерных точках части (частей) границы объекта

Обозначение характерных точек части границы	Координаты, м		Метод определения координат характерной точки	Средняя квадратическая погрешность положения характерной точки (Mt), м	Описание обозначения точки на местности (при наличии)
	X	Y			
23	374258.63	1648062.37	Геодезический метод	0.1	-
24	374276.44	1648063.30	Геодезический метод	0.1	-
25	374328.18	1648067.60	Геодезический метод	0.1	-
26	374362.64	1648072.95	Геодезический метод	0.1	-
27	374390.59	1648081.56	Геодезический метод	0.1	-
28	374398.90	1648083.30	Геодезический метод	0.1	-
29	374458.64	1648091.43	Геодезический метод	0.1	-
30	374459.59	1648088.33	Геодезический метод	0.1	-
31	374589.83	1648067.69	Геодезический метод	0.1	-
32	374629.04	1648023.60	Геодезический метод	0.1	-
33	374644.92	1648014.42	Геодезический метод	0.1	-
34	374646.51	1648014.57	Геодезический метод	0.1	-
35	374660.27	1648000.20	Геодезический метод	0.1	-
36	374667.55	1647992.62	Геодезический метод	0.1	-
37	374679.43	1647979.37	Геодезический метод	0.1	-
38	374679.44	1647975.02	Геодезический метод	0.1	-
39	374702.51	1647946.42	Геодезический метод	0.1	-
40	374701.68	1647945.74	Геодезический метод	0.1	-
41	374703.83	1647942.36	Геодезический метод	0.1	-
42	374704.97	1647943.26	Геодезический метод	0.1	-
43	374714.96	1647926.18	Геодезический метод	0.1	-
44	374714.15	1647925.72	Геодезический метод	0.1	-
45	374714.75	1647924.76	Геодезический метод	0.1	-
46	374716.74	1647922.59	Геодезический метод	0.1	-
47	374717.17	1647922.84	Геодезический метод	0.1	-
48	374726.39	1647912.78	Геодезический метод	0.1	-
49	374726.04	1647912.46	Геодезический метод	0.1	-
50	374727.15	1647911.25	Геодезический метод	0.1	-
51	374728.92	1647909.45	Геодезический метод	0.1	-
52	374730.06	1647908.78	Геодезический метод	0.1	-
53	374733.06	1647911.55	Геодезический метод	0.1	-
54	374719.71	1647925.99	Геодезический метод	0.1	-
55	374708.10	1647945.82	Геодезический метод	0.1	-
56	374683.28	1647976.63	Геодезический метод	0.1	-
57	374683.48	1647977.71	Геодезический метод	0.1	-
58	374667.13	1647996.98	Геодезический метод	0.1	-
59	374663.57	1648001.18	Геодезический метод	0.1	-
60	374651.61	1648015.28	Геодезический метод	0.1	-
61	374646.31	1648020.67	Геодезический метод	0.1	-
62	374644.77	1648019.13	Геодезический метод	0.1	-
63	374631.81	1648026.50	Геодезический метод	0.1	-
64	374624.21	1648035.05	Геодезический метод	0.1	-
65	374630.27	1648040.43	Геодезический метод	0.1	-
66	374627.68	1648043.48	Геодезический метод	0.1	-
67	374621.55	1648038.03	Геодезический метод	0.1	-
68	374591.80	1648071.50	Геодезический метод	0.1	-
69	374462.70	1648091.86	Геодезический метод	0.1	-
1	374461.93	1648094.29	Геодезический метод	0.1	-

3. Сведения о характерных точках части (частей) границы объекта







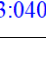
Обозначение характерных точек части границы	Координаты, м		Метод определения координат характерной точки	Средняя квадратическая погрешность положения характерной точки (Mt), м	Описание обозначения точки на местности (при наличии)
	X	Y			
70	374646.31	1648059.96	Геодезический метод	0	-
71	374640.20	1648054.62	Геодезический метод	0	-
72	374642.75	1648051.53	Геодезический метод	0	-
73	374645.91	1648054.34	Геодезический метод	0	-
74	374653.72	1648045.55	Геодезический метод	0	-
75	374663.87	1648025.98	Геодезический метод	0	-
76	374685.24	1648000.13	Геодезический метод	0	-
77	374688.73	1647995.92	Геодезический метод	0	-
78	374731.36	1647944.37	Геодезический метод	0	-
79	374741.59	1647933.05	Геодезический метод	0	-
80	374742.34	1647935.71	Геодезический метод	0	-
81	374735.69	1647944.03	Геодезический метод	0	-
82	374711.74	1647973.06	Геодезический метод	0	-
83	374670.06	1648022.73	Геодезический метод	0	-
84	374656.88	1648048.02	Геодезический метод	0	-
70	374646.31	1648059.96	Геодезический метод	0	-
Часть N 3					
85	374559.96	1648120.89	Геодезический метод	0	-
86	374509.25	1648120.14	Геодезический метод	0	-
87	374509.34	1648116.87	Геодезический метод	0	-
88	374495.80	1648116.14	Геодезический метод	0	-
89	374495.95	1648114.31	Геодезический метод	0	-
90	374509.39	1648114.86	Геодезический метод	0	-
91	374512.20	1648114.98	Геодезический метод	0	-
92	374512.15	1648116.14	Геодезический метод	0	-
93	374560.44	1648116.90	Геодезический метод	0	-
94	374560.47	1648118.63	Геодезический метод	0	-
85	374559.96	1648120.89	Геодезический метод	0	-


Схема расположения границ публичного сервитута



Масштаб 1:1000

Используемые условные знаки и обозначения:

	Характерная точка границы публичного сервитута
	Проектное местоположение границы публичного сервитута
	Проектная граница публичного сервитута
	Существующая часть границы, имеющиеся в ЕГРН сведения о которой достаточны для определения ее местоположения
	Надписи кадастрового номера земельного участка
	Граница кадастрового квартала
	Обозначение кадастрового квартала

Подпись  Лукашова Н.И.

Дата 16 августа 2022 г.

Место для оттиска печати (при наличии) лица, составившего описание местоположения границ объекта

Схема расположения границ публичного сервитута



Масштаб 1:1000

Используемые условные знаки и обозначения:

Условные обозначения представлены на листе 4

Подпись

Лукашова Н.И.

Дата 16 августа 2022 г.

Место для оттиска печати (при наличии) лица, составившего описание местоположения границ объекта

Текстовое описание местоположения границ объекта		
Прохождение границы		Описание прохождения границы
от точки	до точки	
1	2	3
-	-	-