

Утверждено
постановлением главы
городского округа Богданович
от 26.01.2023 № 116

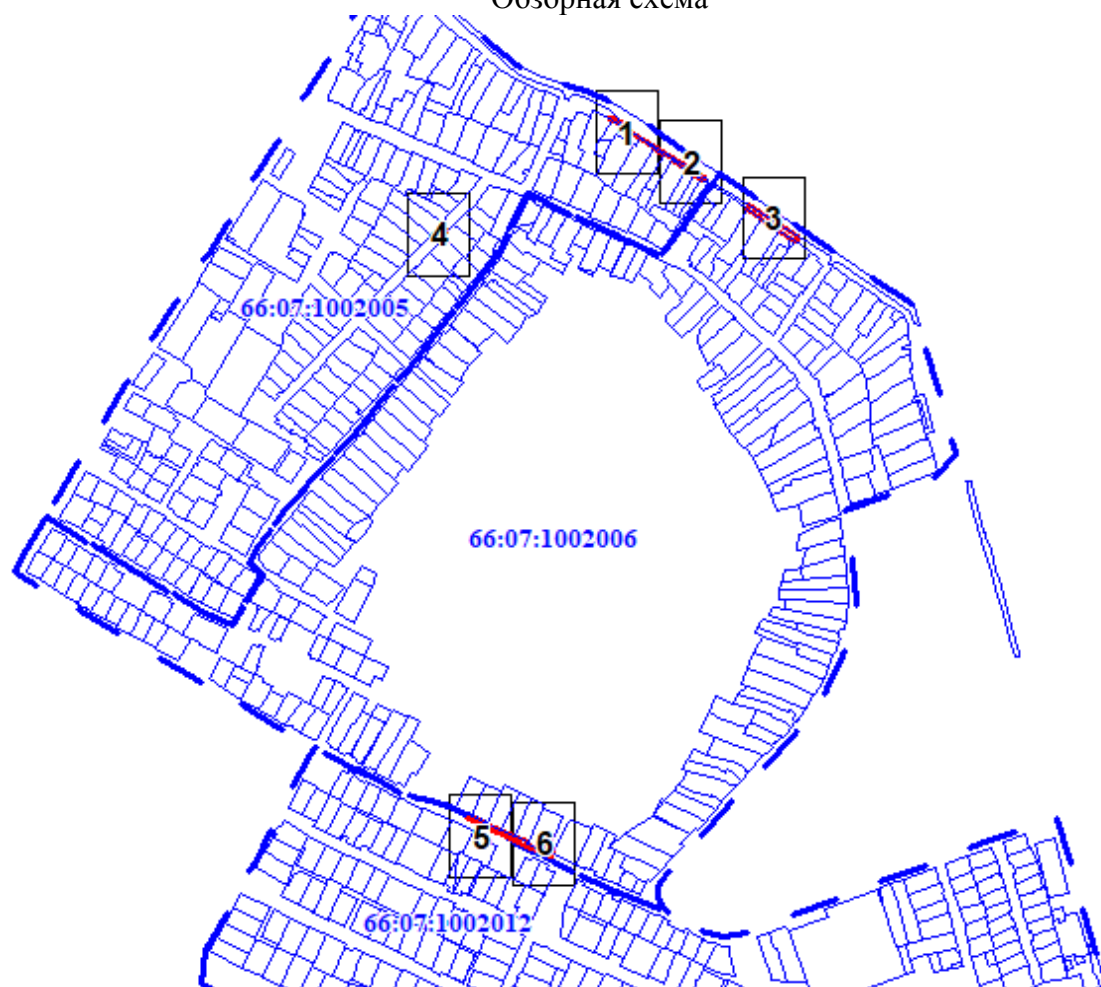
**Схема границ предполагаемых к использованию земель и (или) частей земельных
участков на кадастровом плане территории**

Проектная площадь **1848** кв.м

Обозначение характерных точек границ	Координаты, м (МСК-66, зона 1)	
	X	Y
1	385288.22	1621837.84
2	385292.61	1621840.79
3	385249.65	1621908.97
4	385242.27	1621903.97
5	385244.10	1621901.35
6	385246.15	1621897.37
7	385252.03	1621890.48
8	385258.32	1621880.85
9	385261.15	1621877.12
10	385263.30	1621874.12
11	385273.82	1621858.43
12	385286.69	1621840.14
1	385288.22	1621837.84
13	385257.04	1621440.56
14	385256.16	1621439.77
15	385254.23	1621438.04
16	385248.62	1621433.26
17	385244.54	1621429.60
18	385248.02	1621425.92
19	385250.20	1621427.98
20	385260.17	1621437.42
13	385257.04	1621440.56
21	384473.67	1621468.05
22	384472.16	1621471.21
23	384461.73	1621493.02
24	384453.07	1621511.15
25	384444.45	1621529.20
26	384435.83	1621547.24
27	384433.78	1621546.40
28	384426.76	1621561.70
29	384431.01	1621563.59
30	384425.59	1621574.15

Обозначение характерных точек границ	Координаты, м (МСК-66, зона 1)	
	X	Y
31	384422.37	1621581.13
32	384420.11	1621580.14
33	384416.75	1621578.69
34	384420.19	1621571.28
35	384422.64	1621561.28
36	384431.40	1621541.78
37	384468.54	1621465.55
21	384473.67	1621468.05
38	385402.34	1621671.98
39	385393.35	1621680.75
40	385328.11	1621784.35
41	385324.17	1621781.79
42	385326.54	1621777.92
43	385331.98	1621768.64
44	385333.70	1621769.63
45	385341.10	1621758.66
46	385340.12	1621758.27
47	385352.13	1621739.45
48	385352.57	1621739.83
49	385359.44	1621729.33
50	385359.12	1621729.01
51	385368.28	1621715.51
52	385381.44	1621696.12
53	385396.82	1621672.07
54	385404.68	1621658.77
55	385406.58	1621655.25
56	385409.72	1621657.16
57	385401.57	1621670.56
58	385402.76	1621671.33
38	385402.34	1621671.98

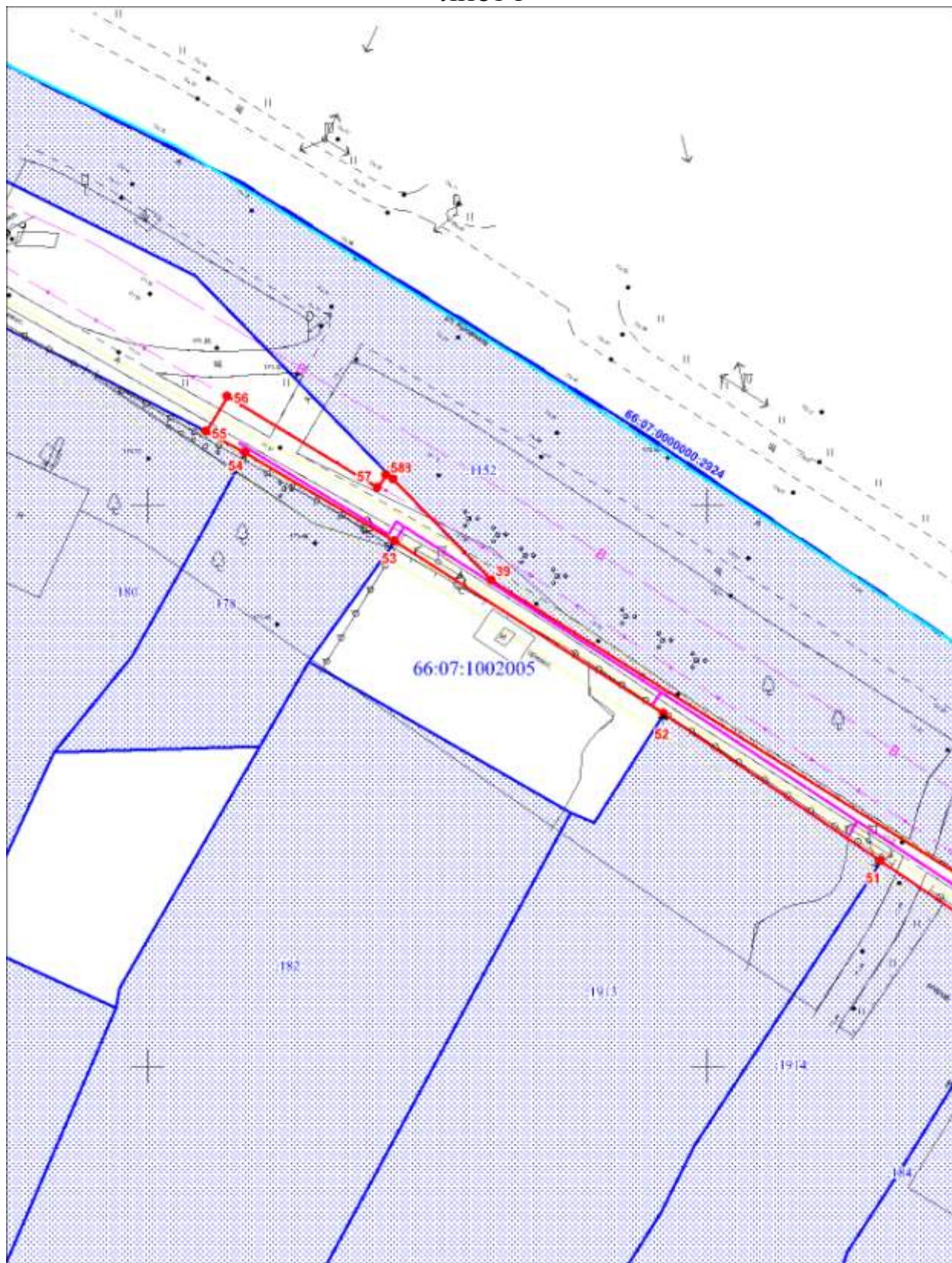
Обзорная схема



Масштаб 1:10000

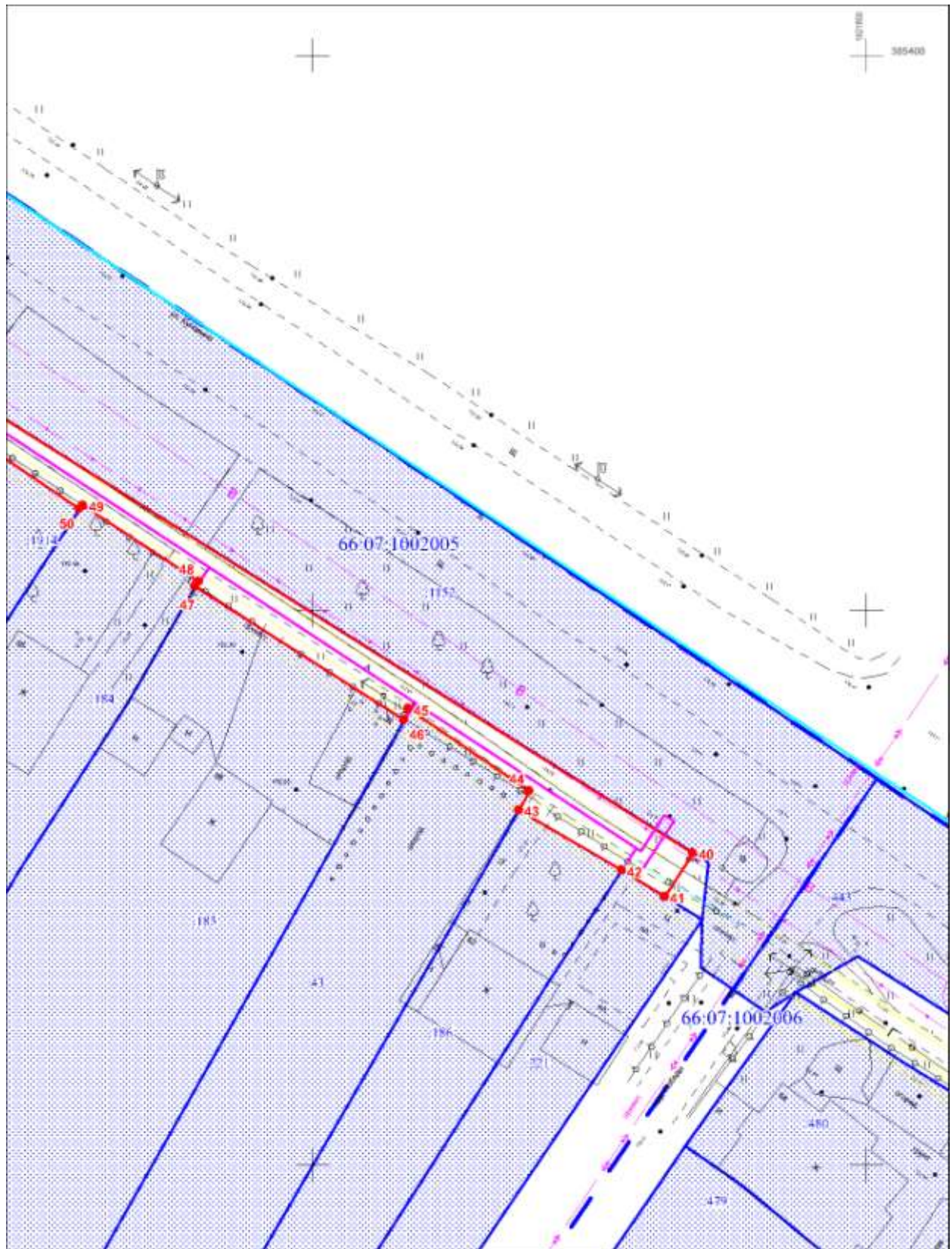
Условные обозначения:

- границы земельных участков, согласно сведениям ЕГРН
- границы объектов капитального строительства, согласно сведениям ЕГРН
- - - границы кадастровых кварталов
- границы предполагаемого к использованию земельного участка
- поворотная точка
- ось проектируемого газопровода



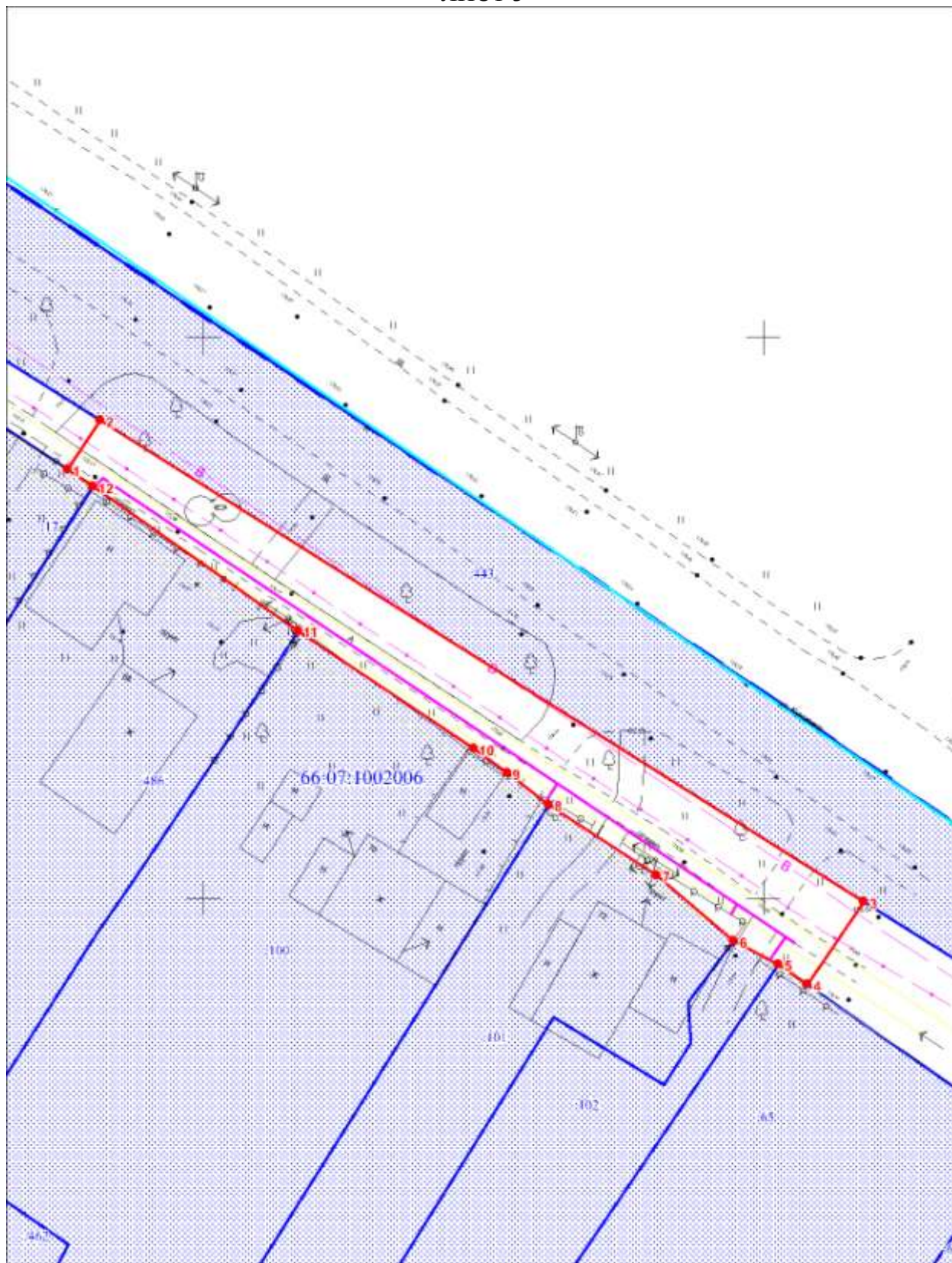
Масштаб 1:500

Условные обозначения представлены на обзорной схеме



Масштаб 1:500

Условные обозначения представлены на обзорной схеме



Масштаб 1:500

Условные обозначения представлены на обзорной схеме



Масштаб 1:500

Условные обозначения представлены на обзорной схеме



Масштаб 1:500

Условные обозначения представлены на обзорной схеме



Масштаб 1:500

Условные обозначения представлены на обзорной схеме