

Утверждено  
постановлением главы  
городского округа Богданович  
от 27.01.2023 № 123

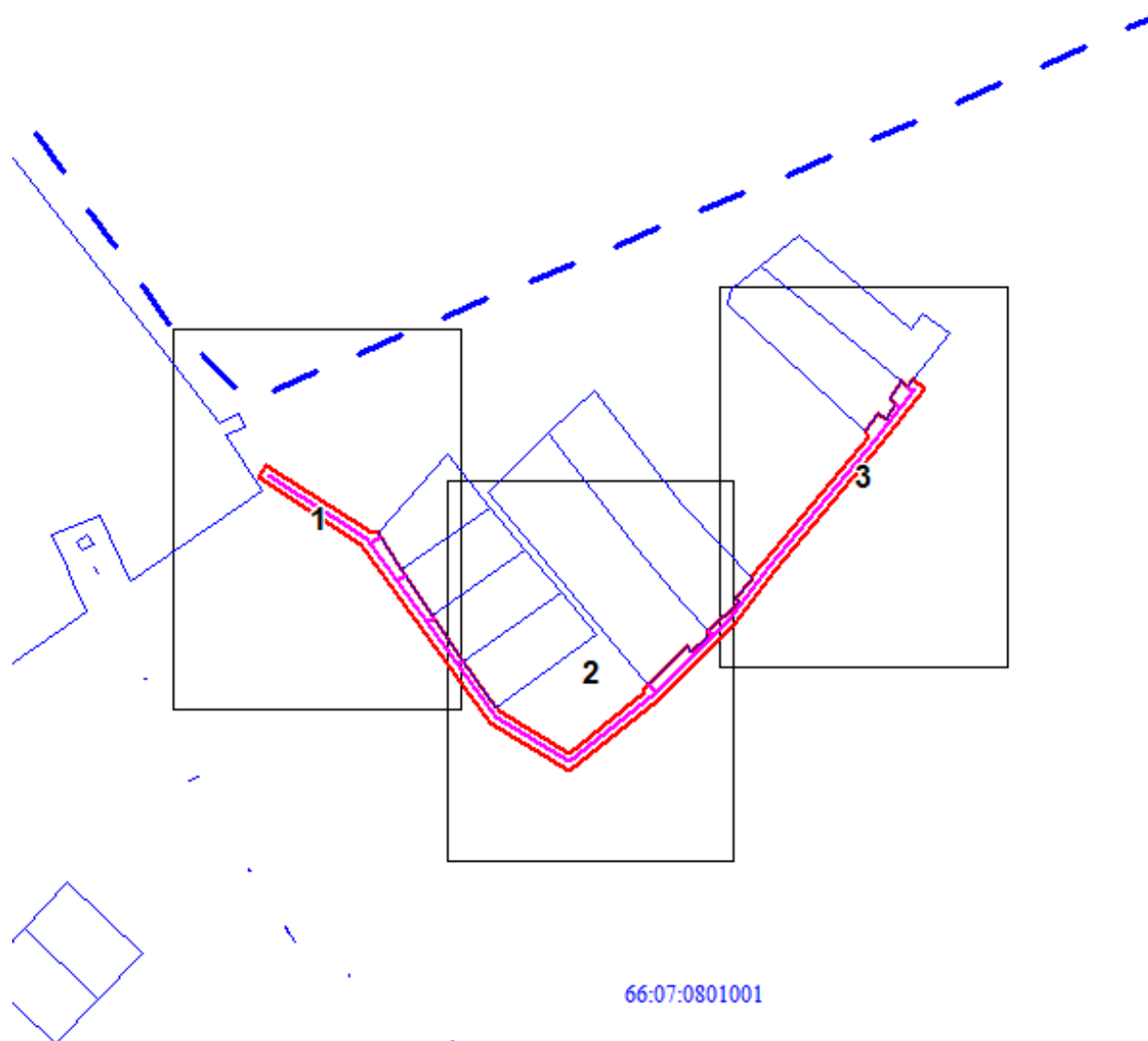
**Схема границ предполагаемых к использованию земель и (или) частей земельных  
участков на кадастровом плане территории**

Проектная площадь **2445** кв.м

| Обозначение характерных<br>точек границ | Координаты, м (МСК-66, зона 1) |            |
|---|--------------------------------|------------|
|   | X                              | Y          |
| 1                                       | 386917.41                      | 1615292.42 |
| 2                                       | 386902.36                      | 1615302.55 |
| 3                                       | 386883.53                      | 1615315.22 |
| 4                                       | 386864.45                      | 1615328.05 |
| 5                                       | 386845.37                      | 1615340.89 |
| 6                                       | 386845.82                      | 1615341.53 |
| 7                                       | 386843.38                      | 1615343.19 |
| 8                                       | 386826.49                      | 1615371.13 |
| 9                                       | 386851.52                      | 1615402.68 |
| 10                                      | 386852.43                      | 1615401.75 |
| 11                                      | 386854.49                      | 1615403.79 |
| 12                                      | 386870.60                      | 1615419.44 |
| 13                                      | 386868.36                      | 1615421.06 |
| 14                                      | 386873.66                      | 1615427.57 |
| 15                                      | 386876.62                      | 1615428.69 |
| 16                                      | 386889.05                      | 1615441.07 |
| 17                                      | 386890.83                      | 1615439.59 |
| 18                                      | 386898.21                      | 1615446.71 |
| 19                                      | 386898.80                      | 1615446.16 |
| 20                                      | 386905.84                      | 1615451.46 |
| 21                                      | 386957.35                      | 1615494.35 |
| 22                                      | 386959.27                      | 1615492.56 |
| 23                                      | 386966.87                      | 1615498.52 |
| 24                                      | 386964.52                      | 1615501.36 |
| 25                                      | 386970.43                      | 1615505.75 |
| 26                                      | 386972.78                      | 1615502.91 |
| 27                                      | 386980.15                      | 1615507.94 |
| 28                                      | 386977.97                      | 1615510.59 |
| 29                                      | 386980.72                      | 1615512.76 |
| 30                                      | 386977.16                      | 1615517.33 |
| 31                                      | 386953.59                      | 1615499.03 |
| 32                                      | 386902.11                      | 1615456.16 |
| 33                                      | 386880.02                      | 1615439.53 |
| 34                                      | 386848.14                      | 1615408.08 |

| Обозначение характерных<br>точек границ | Координаты, м (МСК-66, зона 1) |            |
|---|--------------------------------|------------|
|   | X                              | Y          |
| 35                                      | 386819.20                      | 1615371.59 |
| 36                                      | 386838.88                      | 1615339.04 |
| 37                                      | 386912.84                      | 1615285.93 |
| 38                                      | 386940.35                      | 1615243.70 |
| 39                                      | 386945.38                      | 1615246.97 |
| 40                                      | 386917.25                      | 1615290.14 |
| 1                                       | 386917.41                      | 1615292.42 |

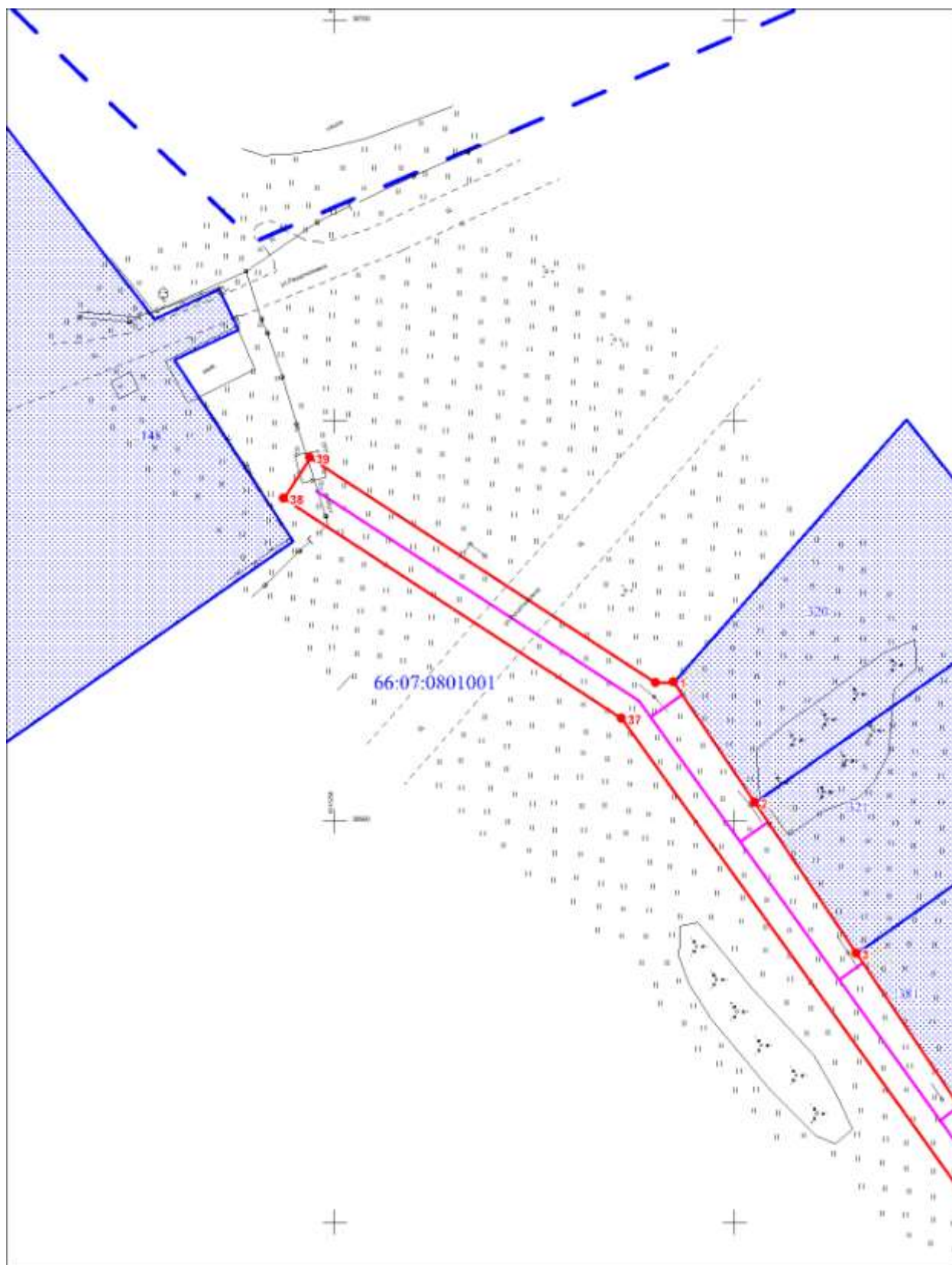
## Обзорная схема



Масштаб 1:3000

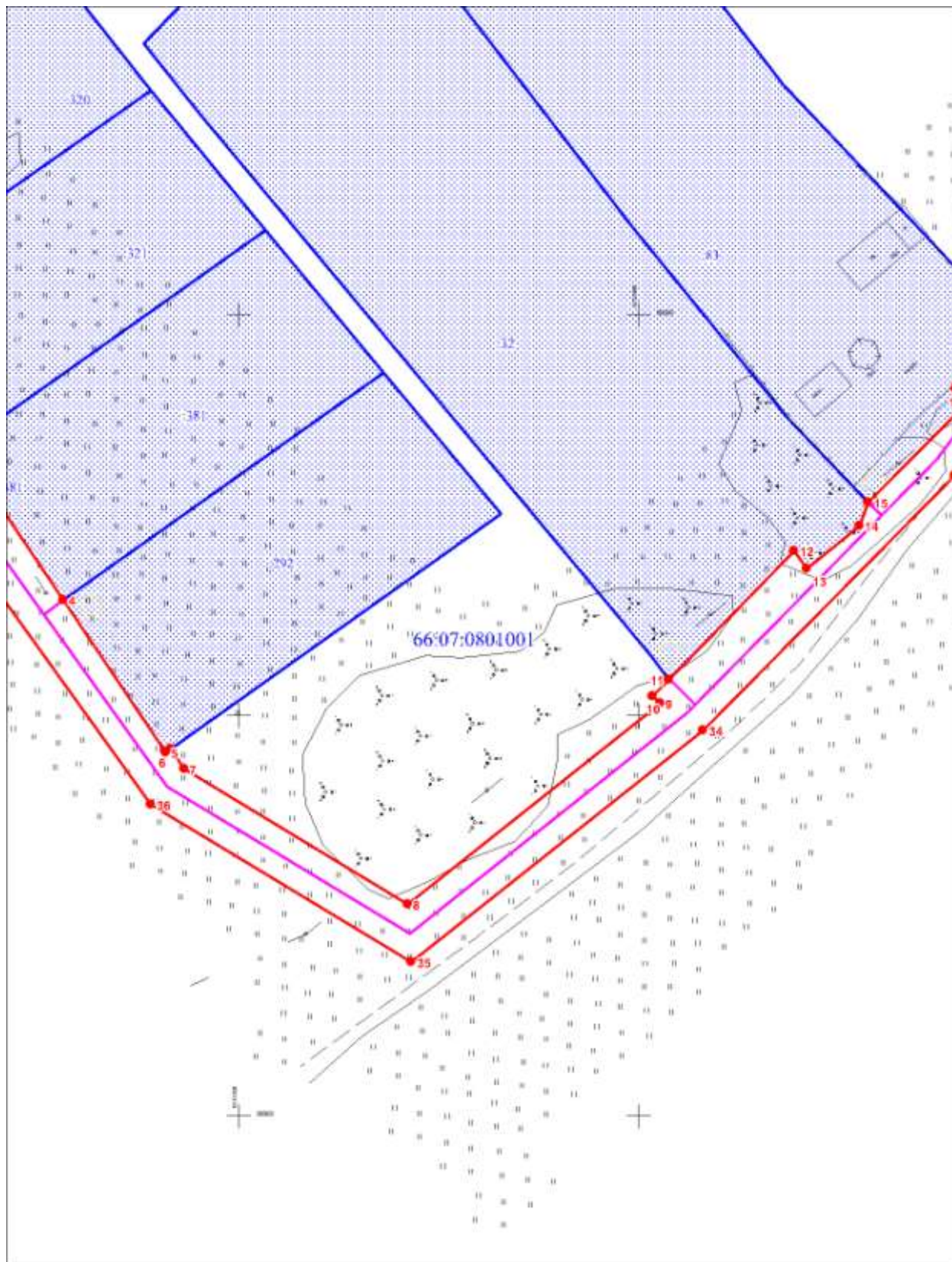
### Условные обозначения:

- границы земельных участков, согласно сведениям ЕГРН;
- - - границы кадастровых кварталов;
- границы предполагаемого к использованию земельного участка;
- поворотная точка;
- ось проектируемого газопровода.



Масштаб 1:700

Условные обозначения представлены на обзорной схеме



Масштаб 1:700

Условные обозначения представлены на обзорной схеме





Масштаб 1:700

Условные обозначения представлены на обзорной схеме