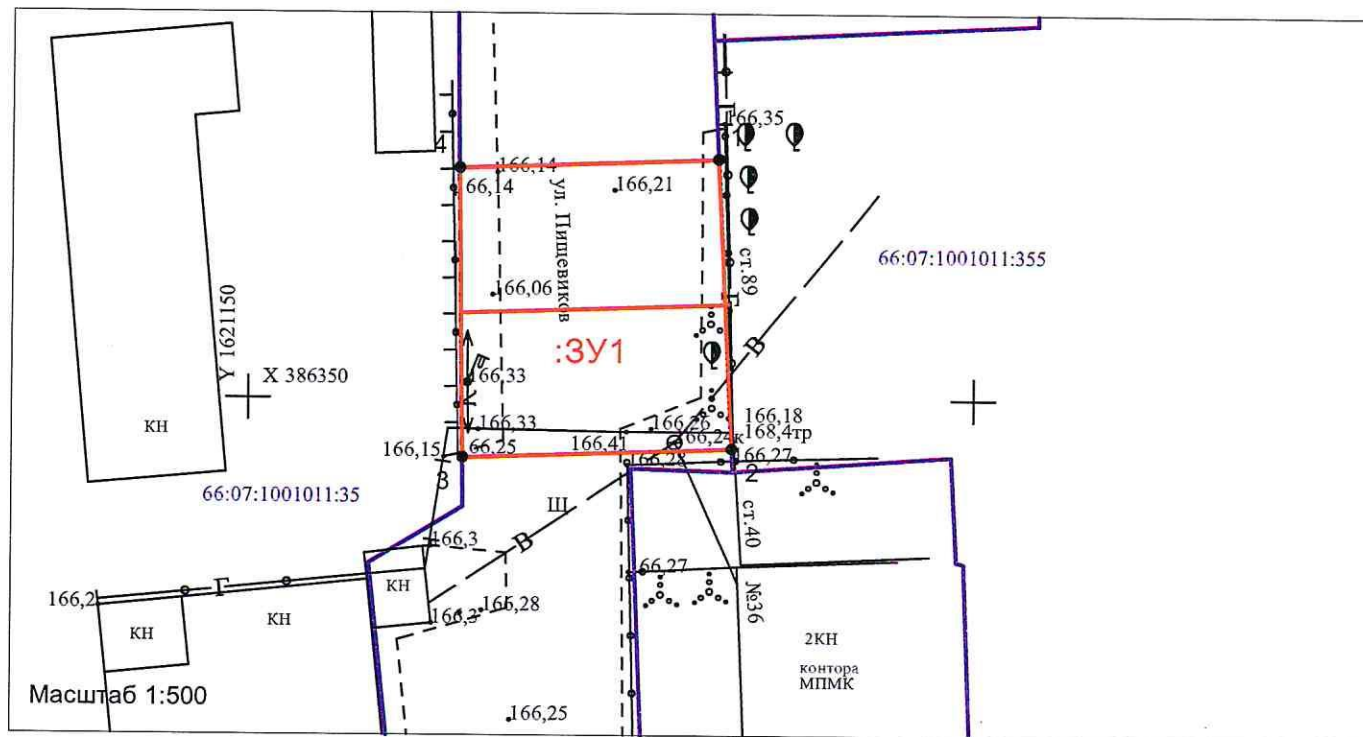








границ предполагаемых к использованию земель на кадастровом плане территории в кадастровом квартале 66:07:1001011

No OT

Местоположение: от точки врезки в существующий газопровод низкого давления в районе ул.Пищевиков, 36 до границы земельного участка здания № 38в по ул. Пищевиков г. Богданович Свердловской области



Условный номер земельного участка	:ЗУ1	
Площадь земельного участка	364 кв.м.	
Обозначение характерных точек границ	Координаты, м	
	X	Y
1	386366,55	1621182,35
2	386346,57	1621183,37
3	386345,93	1621164,81
4	386365,93	1621164,50
1	386366,55	1621182,35
Система координат: МСК-66, зона 1		

	-проектируемый газопровод-ввод низкого давления	Исх. "Газ"
	-граница и номер земельного участка по сведениям ЕГРН	
	-граница и номер кадастрового квартала по сведениям ЕГРН	
	-граница предполагаемых к использованию земель	
	-обозначение и номер характерной точки границы земельного участка	
	-охранная зона по сведениям ЕГРН	



Исполнитель: кадастровый инженер Службы
"Газовый сервис" АО "Газэкс-Южный округ"
Мосова Д.А.