

Утверждено  
постановлением главы  
городского округа Богданович  
от 02.11.2023 № 1859

### Схема расположения границ публичного сервитута

На кадастровом плане в кадастровых кварталах 66:07:1407003, 66:07:1407004.

Местоположение земель: Свердловская область, Богдановичский район, вблизи п. Полдневой.

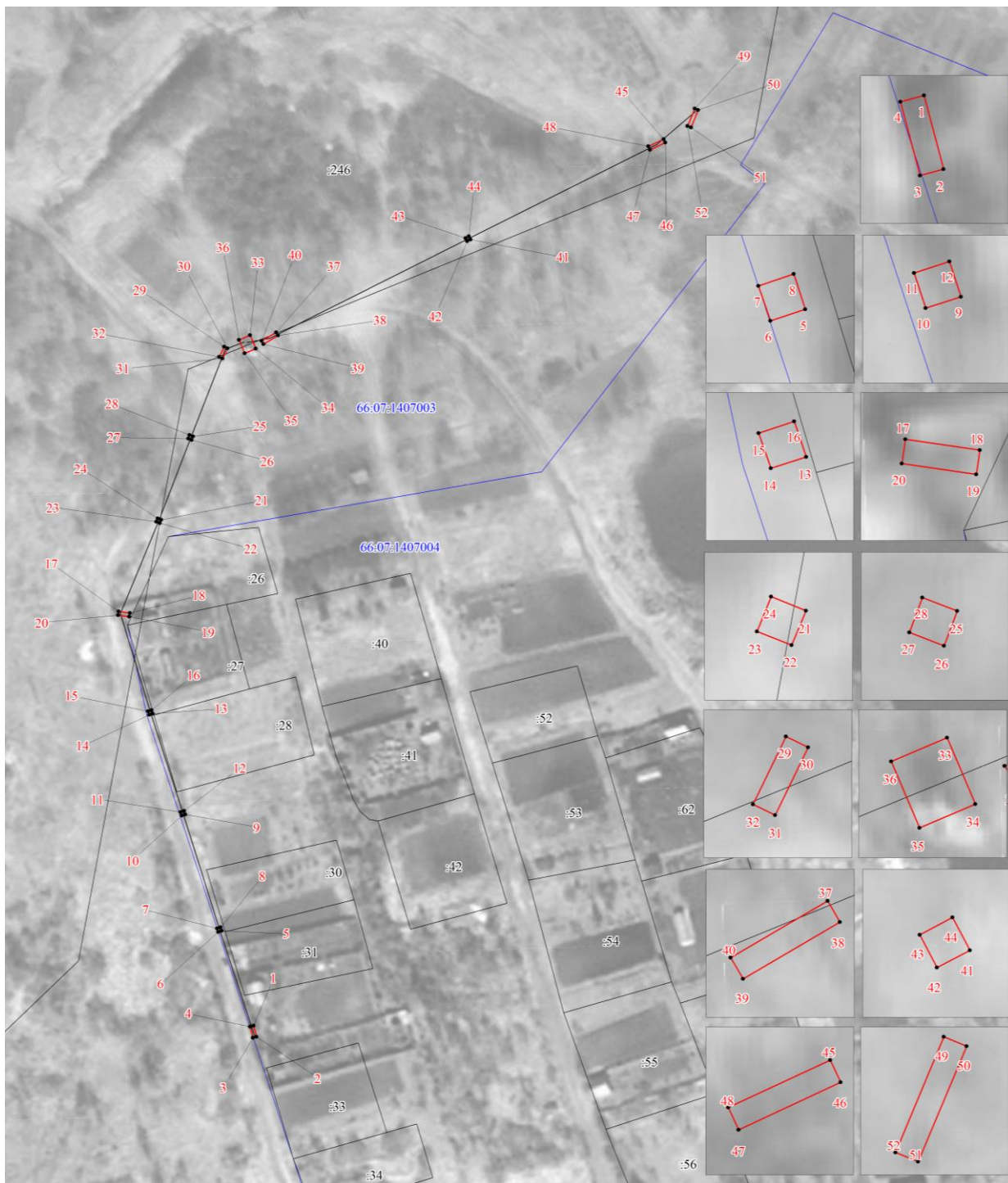
Цель установления публичного сервитута: эксплуатация существующего объекта электросетевого хозяйства «ВЛЗ-10 кВ от ВЛ-10 кВ Байновский с ТП-10/0,4 кВ и ВЛИ-0,4 кВ (электроснабжение садового дома, расположенного по адресу: Свердловская область, городской округ Богданович, садоводческое товарищество «Горняк», участок № 36, на земельном участке с кадастровым номером 66:07:1407004:32).

Технологический комплекс в составе: ВЛЗ-10 кВ от ВЛ-10 кВ Байновский с ТП-10/0,4, протяженностью 137 м, ВЛИ-0,4 кВ, протяженностью 202 м, КТП 160/10/0.4 кВ».

Проектная площадь земельного участка: 42 кв.м.

Обозначение характерных точек границ	Координаты, м (МСК-66, 1 зона)		Обозначение характерных точек границ	Координаты, м (МСК-66, 1 зона)	
	X	Y		X	Y
1	2	3	1	2	3
1	371498.94	1625921.69	29	371682.09	1625913.77
2	371495.95	1625922.48	30	371681.65	1625914.67
3	371495.69	1625921.52	31	371678.91	1625913.34
4	371498.68	1625920.73	32	371679.35	1625912.44
1	371498.94	1625921.69	29	371682.09	1625913.77
5	371524.55	1625913.13	33	371685.19	1625920.77
6	371524.24	1625912.19	34	371681.61	1625922.29
7	371525.18	1625911.87	35	371680.33	1625919.28
8	371525.50	1625912.82	36	371683.91	1625917.76
5	371524.55	1625913.13	33	371685.19	1625920.77
9	371555.90	1625903.26	37	371685.97	1625927.79
10	371555.59	1625902.31	38	371685.11	1625928.29
11	371556.54	1625902.00	39	371682.81	1625924.37
12	371556.85	1625902.95	40	371683.67	1625923.87
9	371555.90	1625903.26	37	371685.97	1625927.79
13	371583.14	1625894.52	41	371710.98	1625980.21
14	371582.83	1625893.57	42	371710.52	1625979.32
15	371583.78	1625893.24	43	371711.40	1625978.86
16	371584.10	1625894.20	44	371711.87	1625979.74
13	371583.14	1625894.52	41	371710.98	1625980.21
17	371610.68	1625885.32	45	371738.04	1626032.31
18	371610.25	1625888.33	46	371737.14	1626032.73
19	371609.27	1625888.19	47	371735.22	1626028.60
20	371609.70	1625885.18	48	371736.12	1626028.18

17	371610.68	1625885.32	45	371738.04	1626032.31
21	371635.42	1625896.79	49	371746.29	1626040.67
22	371634.49	1625896.40	50	371745.91	1626041.59
23	371634.86	1625895.47	51	371741.24	1626039.63
24	371635.80	1625895.85	52	371741.62	1626038.71
21	371635.42	1625896.79	49	371746.29	1626040.67
25	371657.89	1625905.37			
26	371656.95	1625905.01			
27	371657.31	1625904.08			
28	371658.25	1625904.43			
25	371657.89	1625905.37			



Условные обозначения:

	- граница публичного сервитута
	- ось линии
66:07:1402005	-надпись номера кадастрового квартала
:552	-надпись кадастрового номера земельного участка, учтенного в ЕГРН