

СХЕМА

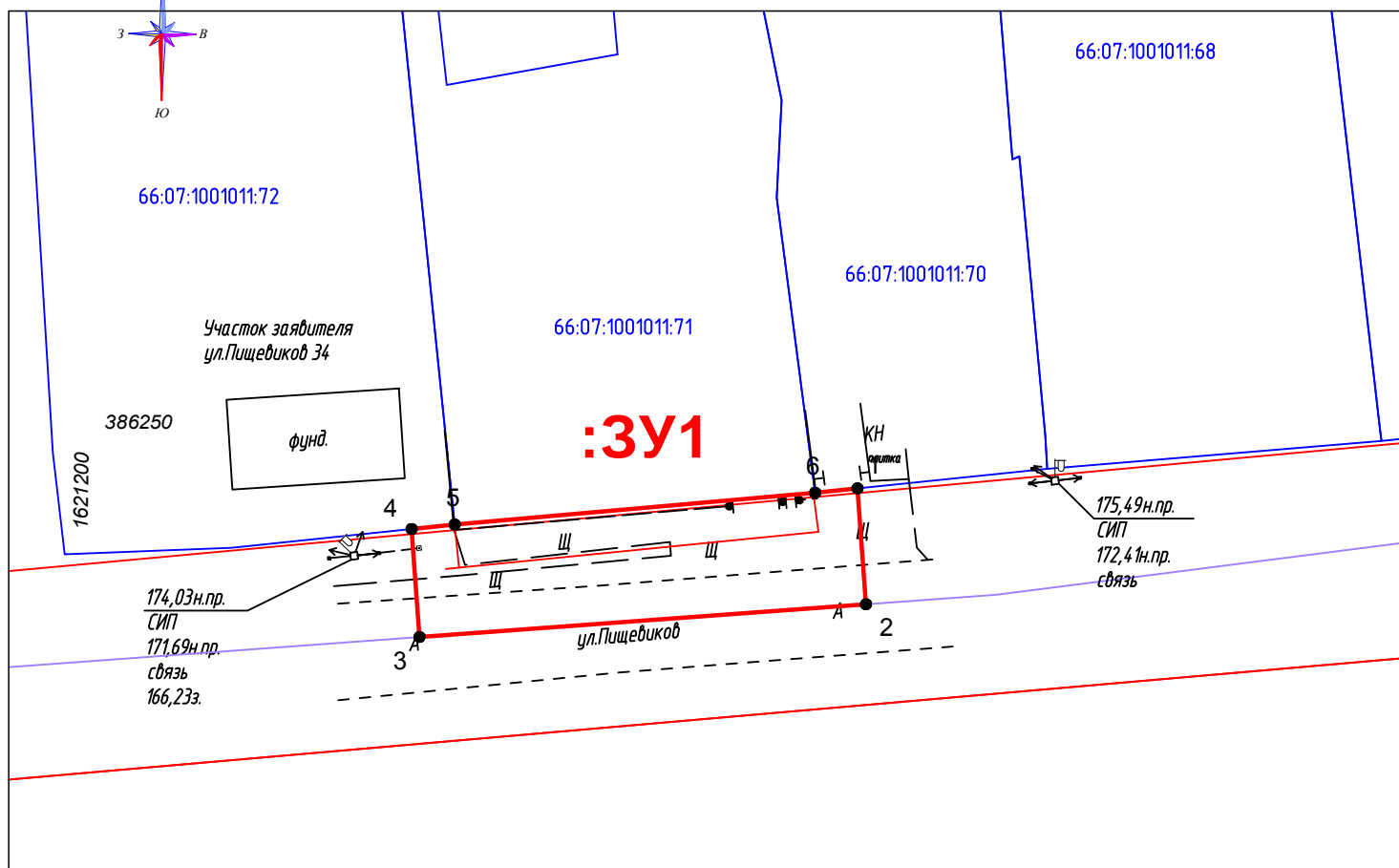
границ предполагаемой к использованию земельного участка на кадастровом плане территории в кадастровом квартале 66:07:1001011

Приложение к Постановлению

№ _____ от _____

Объект: Газопровод-ввод низкого давления до границы земельного участка по адресу: Свердловская обл, Богдановичский р-н, г Богданович, ул. Пищевиков, д. 34 (кад.№ 66:07:1001011:0072)

Местоположение: от точки врезки в существующий газопровод низкого давления в районе земельного участка жилого дома №32 по ул. Пищевиков в г. Богданович Свердловской области до границ земельного участка по адресу: Свердловская обл, Богдановичский р-н, г. Богданович, ул. Пищевиков, д. 34



Масштаб 1:500

Условный номер земельного участка	:3У1	
Площадь земельного участка	241 кв.м.	
Обозначение характерных точек границ	Координаты, м	
	X	Y
1	386246,72	1621252,84
2	386238,7	1621253,43
3	386236,43	1621222,51
4	386243,91	1621221,97
5	386244,22	1621224,95
6	386246,42	1621249,86
Система координат: МСК-66, зона 1		

Условные обозначения:

- проектируемый газопровод низкого давления
- 66:46:0102003:13 -граница и номер земельного участка по сведениям ЕГРН
- 66:46:0102003 -граница и номер кадастрового квартала по сведениям ЕГРН
- :3У1 -граница предполагаемых к использованию земель
- 1 -обозначение и номер характерной точки границы земельного участка
- охранная зона по сведениям ЕГРН

Исполнитель: инженер "Газовый сервис"
АО "ГАЗЭКС" Южный округ. Кандилян А.М.