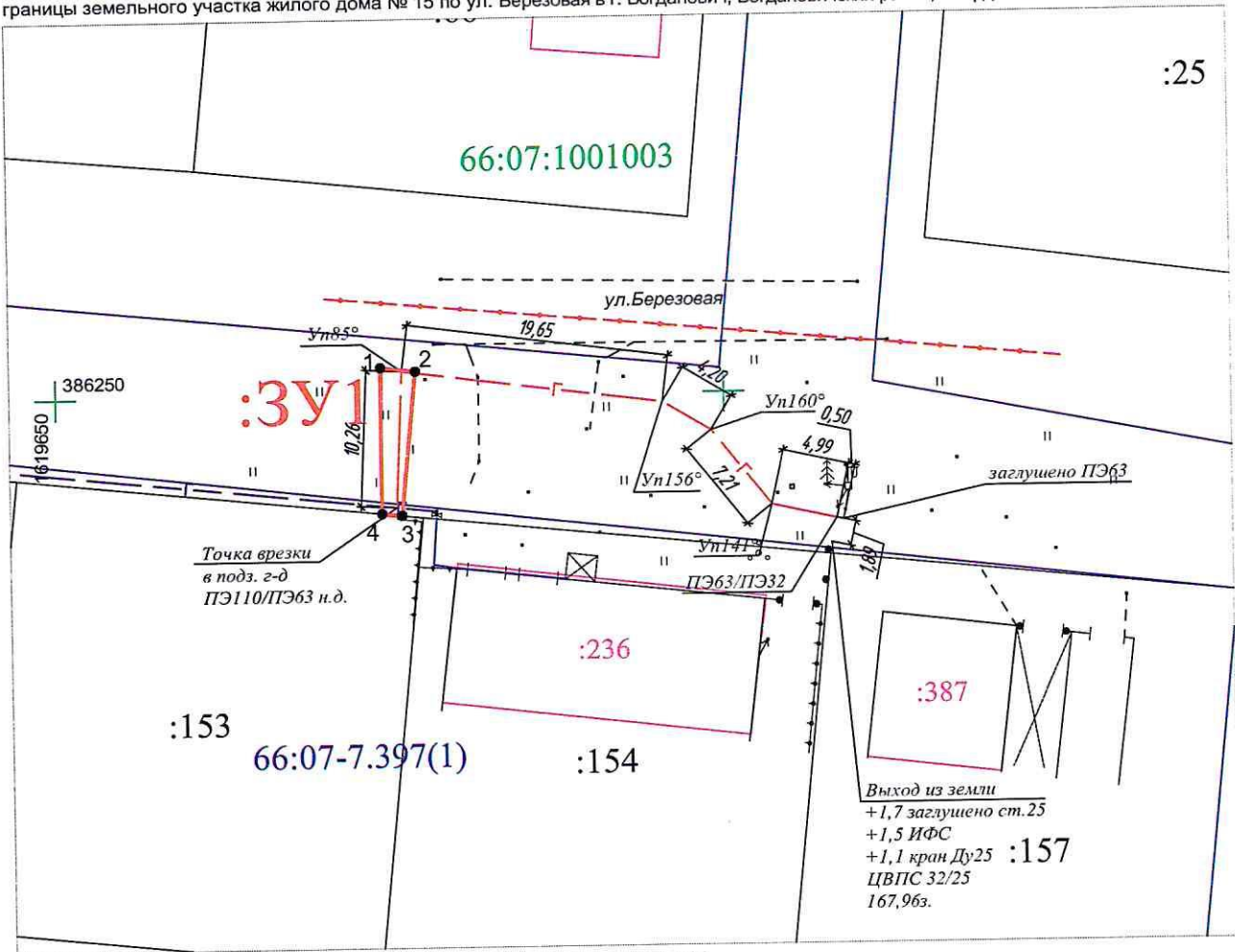


СХЕМА

границ предполагаемых к использованию земель на кадастровом плане территории в кадастровом квартале 66:07:1001003

Объект: "Газопровод-ввод низкого давления до границы земельного участка по адресу: Свердловская область, городской округ Богданович, город Богданович, улица Березовая, 15 (кад.№ 66:07:1001003:157)"
 Местоположение: от точки врезки в существующий газопровод низкого давления в районе земельного участка жилого дома № 19 до границы земельного участка жилого дома № 15 по ул. Березовая в г. Богданович, Богдановичский район, Свердловской области



Масштаб 1:500

Условный номер земельного участка	:3У1	
Площадь земельного участка	23 кв.м.	
Обозначение характерных точек границ	Координаты, м	
	X	Y
1	386252,09	1619674,38
2	386251,78	1619677,00
3	386240,96	1619675,89
4	386241,11	1619674,38
Система координат: МСК-66, зона 1		

Условные обозначения:

- 1 - точка границы земельного участка
- - граница предполагаемых к использования земель
- - граница территориальной зоны
- - граница ОКСа (сведения ЕГРН)
- - граница и номер кадастрового деления
- - граница земельного участка (сведения ЕГРН)

Исполнитель: инженер Службы "Газовый сервис"
 АО "ГАЗЭКС" Южный округ А.М. Кандилян