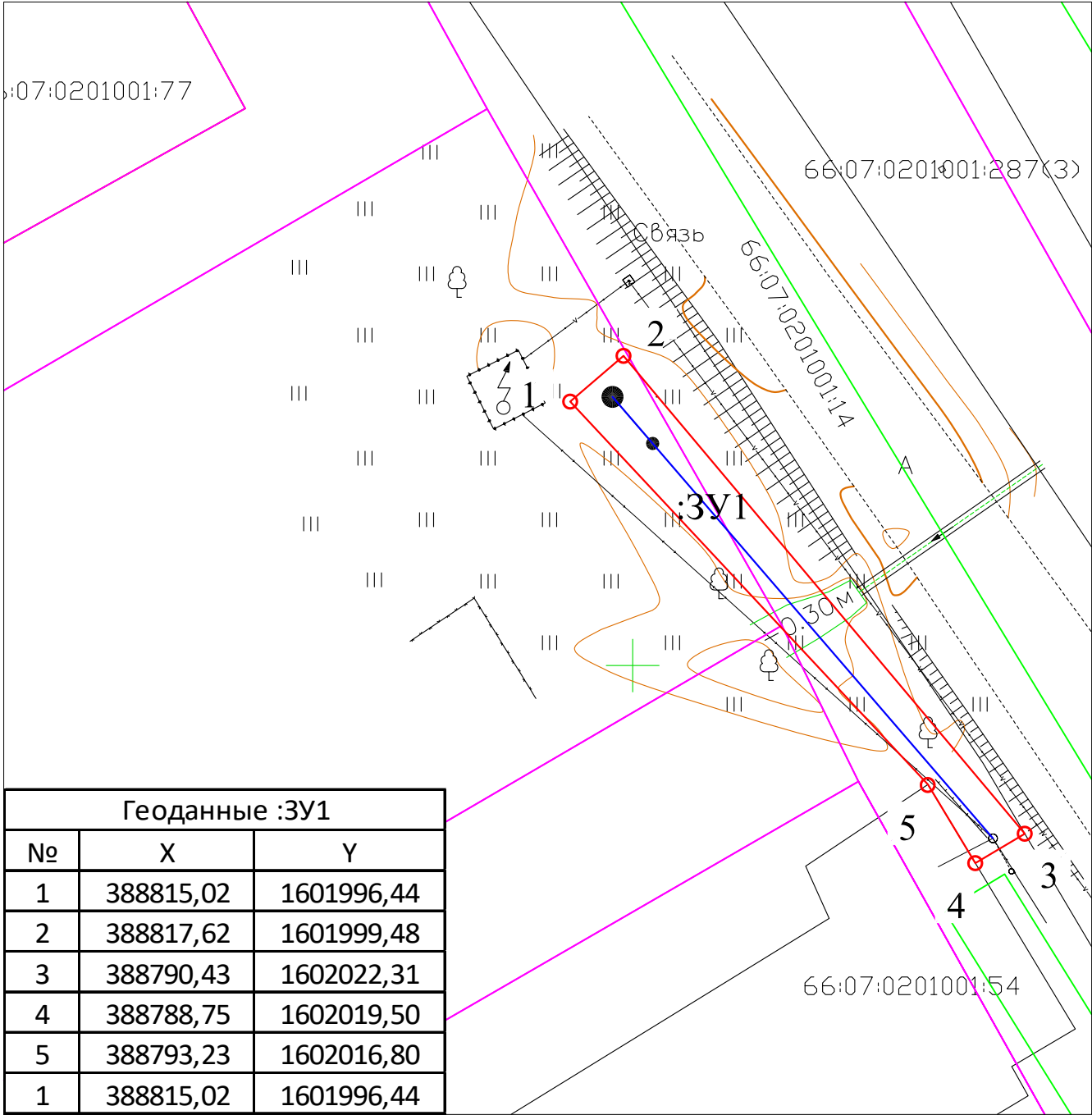


Схема границ предполагаемых к использованию земель и части земельного участка на кадастровом плане территории

Адрес земельного участка: Строительство отпайки ВЛИ 0,4 кВ от ВЛ 0,4 кВ Быт 1 от ТП 189 до границ земельного участка заявителя (электроснабжение объекта связи, находящегося по адресу: Свердловская обл, Богдановичский р-н, в границах, определенных схемой границ предполагаемых к использованию земель на кадастровом плане территории в кадастровом квартале 66:07:0201001) (0,04 км, 1 т.у.)

Кадастровый квартал: 66:07:0201001

Площадь: 3У1 111 кв.м.



Условные обозначения:

- :3У1 - образуемый земельный участок
- :11 - земельный участок по сведениям ЕГРН
- 66:25:2702001 - обозначение кадастрового квартала
- ² - обозначение характерной точки границы земельного участка
- ЗОУИТ по сведениям ЕГРН
- территориальное планирование, градостроительное зонирование по сведениям ЕГРН
- ОКС по сведениям ЕГРН