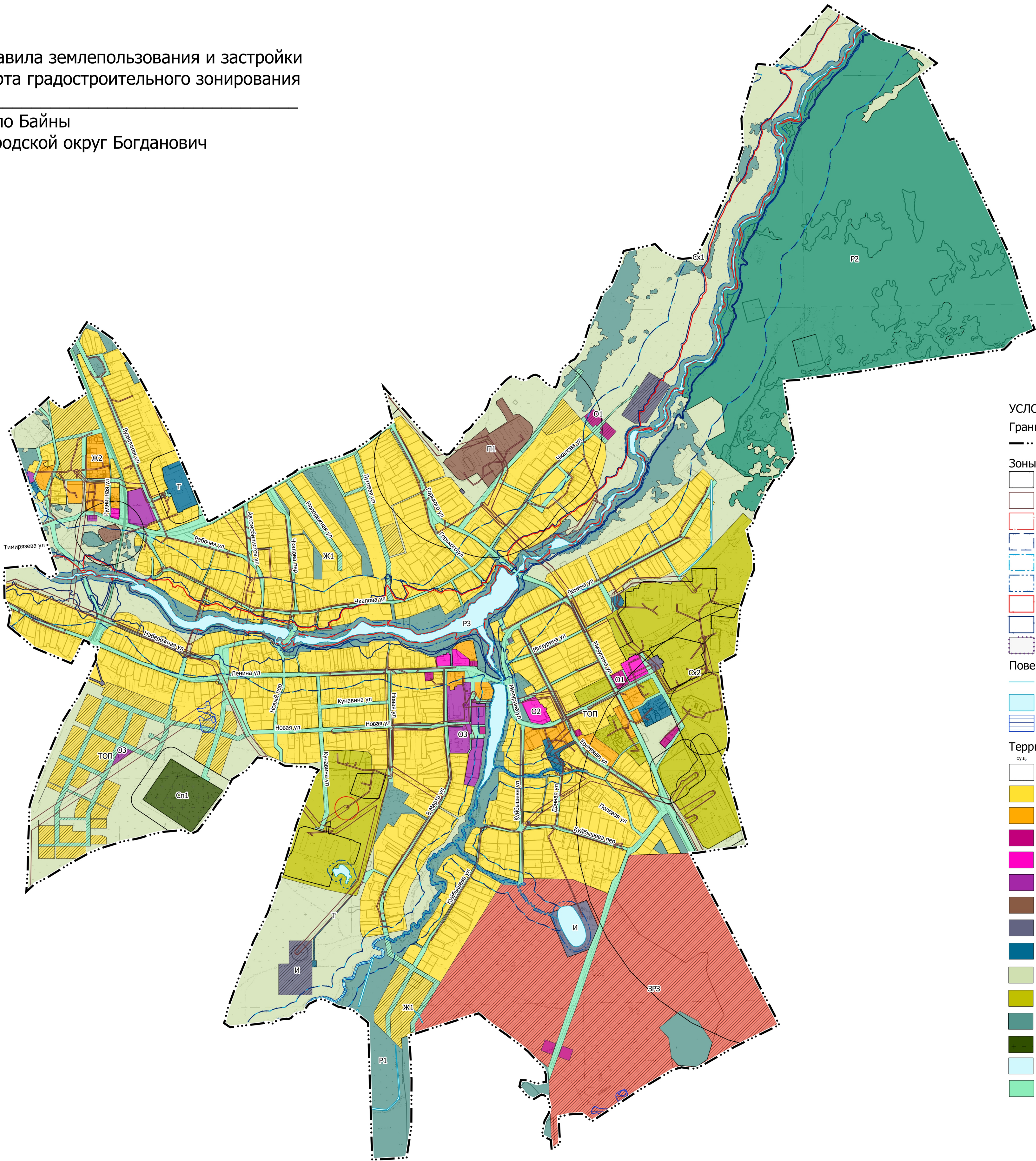




Правила землепользования и застройки
Карта градостроительного зонирования

Село Байны
Городской округ Богданович



УСЛОВНЫЕ ОБОЗНАЧЕНИЯ

Граница

--- Граница села Байны

Зоны с особыми условиями использования территории

- Санитарно-защитная зона предприятий, сооружений и иных объектов
- Охранная зона объектов электросетевого хозяйства (вдоль линий электропередачи, вокруг подстанций)
- Первый пояс зоны санитарной охраны источника водоснабжения
- Водоохранная зона
- Прибрежная защитная полоса
- Береговая полоса
- Зона затопления
- Зона подтопления
- Придорожная полоса

Поверхностные водные объекты

- Водоток (река, ручей, канал)
- Водоём (озеро, пруд, обводнённый карьер, водохранилище)
- Болота проходимые

Территориальные зоны

- | сущ. | план. | |
|------|-------|--|
| | | Зона развития застройки (ЗРЗ) |
| | | Зона застройки индивидуальными жилыми домами (Ж1) |
| | | Зона застройки малоэтажными многоквартирными жилыми домами (Ж2) |
| | | Общественная зона предпринимательской деятельности (О1) |
| | | Общественная зона размещения объектов социального и коммунально-бытового назначения (О2) |
| | | Общественная зона культурно-образовательного назначения (О3) |
| | | Производственная зона (П1) |
| | | Зона инженерной инфраструктуры (И) |
| | | Зона транспортной инфраструктуры (Т) |
| | | Зона сельскохозяйственных угодий (Сх1) |
| | | Зона, занятая объектами сельскохозяйственного назначения (Сх2) |
| | | Зона рекреационного назначения (Р1) |
| | | Зона специального назначения, связанная с захоронениями (Сп1) |
| | | Зона водных объектов (Р3) |
| | | Территория общего пользования (ТОП) |