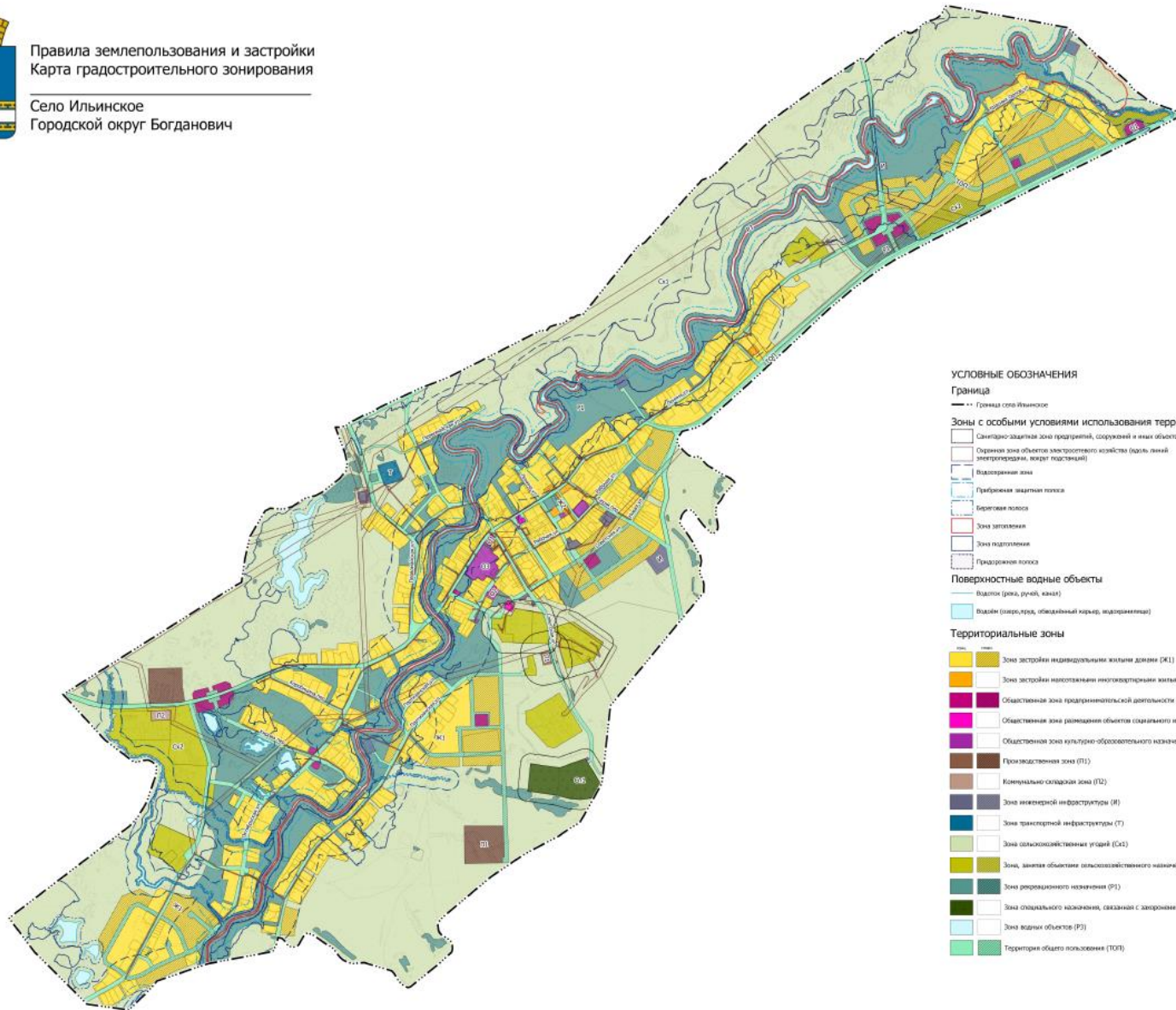




Правила землепользования и застройки
Карта градостроительного зонирования

Село Ильинское
Городской округ Богданович



УСЛОВНЫЕ ОБОЗНАЧЕНИЯ

Граница

--- Граница села Ильинское

Зоны с особыми условиями использования территории

- Санитарно-защитная зона предприятий, сооружений и иных объектов
- Охранная зона объектов электротехнического хозяйства (линии электропередачи, подстанции)
- Водоохранная зона
- Прибрежная защитная полоса
- Береговая полоса
- Зона затопления
- Зона подтопления
- Гидроэрозионная полоса

Поверхностные водные объекты

- Водоток (рука, ручей, канал)
- Водоём (озеро, пруд, обводнённый карьер, водохранилище)

Территориальные зоны

- Зона застройки индивидуальными жилыми домами (Ж1)
- Зона застройки многоквартирными многоквартирными жилыми домами (Ж2)
- Общественная зона предпринимательской деятельности (О1)
- Общественная зона размещения объектов складского и коммунально-бытового назначения (О2)
- Общественная зона культурно-образовательного назначения (О3)
- Производственная зона (П1)
- Коммерческая складская зона (П2)
- Зона инженерной инфраструктуры (И1)
- Зона транспортной инфраструктуры (Т1)
- Зона сельскохозяйственного назначения (Сх1)
- Зона, занятая объектами сельскохозяйственного назначения (Сх2)
- Зона рекреационного назначения (Р1)
- Зона специального назначения, связанная с заповедниками (Сп1)
- Зона водных объектов (Р3)
- Территория общего пользования (ТОП)