

**ГРАФИЧЕСКОЕ ОПИСАНИЕ
местоположения границ населенных пунктов, территориальных
зон, особо охраняемых природных территорий, зон с особыми
условиями использования территории**

(наименование объекта, местоположение границ которого описано (далее - объект))

Раздел 1

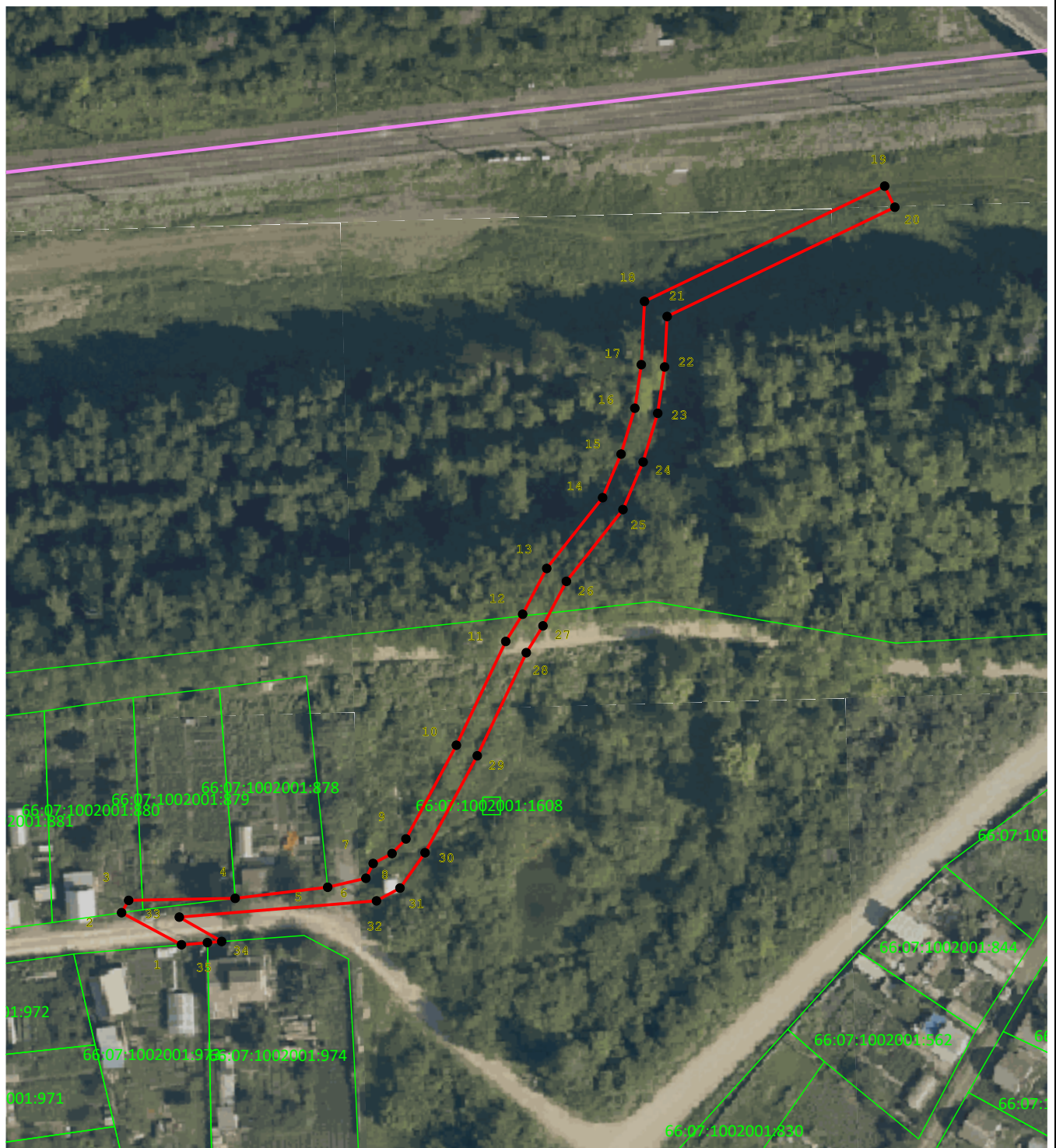
Сведения об объекте		
№ п/п	Характеристики объекта	Описание характеристик
1	2	3
1	Местоположение объекта	623530, Свердловская область, Богдановичский район, Богданович город.
2	Площадь объекта ± величина погрешности определения площади ($P \pm \Delta P$)	798 ± 10 м ²
3	Иные характеристики объекта	<p>Вид объекта реестра границ: Граница публичного сервитута Кадастровый номер квартала: 66:07:1002001 Вид или наименование публичного сервитута по документу: Публичный сервитут для размещения объекта: "Строительство ВЛ-10 кВ от оп. 1 до оп. 2 у КТП-633. Строительство КЛ-10 кВ от оп. 2 до КТП-633, сад Экспресс, г. Богданович" Орган, принявший решение об установлении публичного сервитута: Комитет по управлению муниципальным имуществом городского округа Богданович Источники официального опубликования: www.prvadm.ru Земельные участки, в отношении которых испрашивается публичный сервитут: 66:07:1002001:879, 66:07:1002001:880, 66:07:0000000:117 Цель установления публичного сервитута: Размещение объектов электросетевого хозяйства, тепловых сетей, водопроводных сетей, сетей водоотведения, линий и сооружений связи, линейных объектов системы газоснабжения, нефтепроводов и нефтепродуктопроводов, их неотъемлемых технологических частей, если указанные объекты являются объектами федерального, регионального или местного значения, либо необходимы для организации электро-, газо-, тепло-, водоснабжения населения и водоотведения, подключения (технологического присоединения) к сетям инженерно-технического обеспечения, либо переносятся в связи с изъятием земельных участков, на которых они ранее располагались, для государственных или муниципальных нужд (далее также - инженерные сооружения) Срок публичного сервитута: продолжительность: 10 лет Владелец публичного сервитута: Юридическое лицо, зарегистрированное в Российской Федерации Акционерное общество «Облкоммунэнерго» (ИНН: 6671028735, ОГРН: 1156658098266, адрес эл. почты: secretar@okenergo.su, почтовый адрес: 620063, г. Екатеринбург, ул. Чапаева, д. 14/10).</p>

Раздел 2

Сведения о местоположении границ объекта




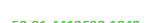



1. Система координат МСК-66 зона 1					
2. Сведения о характерных точках границ объекта					
Обозначение характерных точек границ	Координаты, м		Метод определения координат характерной точки	Средняя квадратическая погрешность положения характерной точки (Mt), м	Описание обозначения точки на местности (при наличии)
	X	Y			
1	2	3	4	5	6
1	385 587,16	1 620 355,29	Метод спутниковых геодезических измерений (определений)	0,10	—
2	385 592,65	1 620 345,06	Метод спутниковых геодезических измерений (определений)	0,10	—
3	385 594,75	1 620 346,27	Метод спутниковых геодезических измерений (определений)	0,10	—
4	385 595,10	1 620 364,47	Метод спутниковых геодезических измерений (определений)	0,10	—
5	385 597,00	1 620 380,29	Метод спутниковых геодезических измерений (определений)	0,10	—
6	385 598,53	1 620 386,81	Метод спутниковых геодезических измерений (определений)	0,10	—
7	385 601,06	1 620 388,06	Метод спутниковых геодезических измерений (определений)	0,10	—
8	385 602,77	1 620 391,28	Метод спутниковых геодезических измерений (определений)	0,10	—
9	385 605,27	1 620 393,66	Метод спутниковых геодезических измерений (определений)	0,10	—
10	385 621,29	1 620 402,28	Метод спутниковых геодезических измерений (определений)	0,10	—
11	385 639,04	1 620 410,71	Метод спутниковых геодезических измерений (определений)	0,10	—
12	385 643,70	1 620 413,61	Метод спутниковых геодезических измерений (определений)	0,10	—
13	385 651,53	1 620 417,72	Метод спутниковых геодезических измерений (определений)	0,10	—
14	385 663,64	1 620 427,27	Метод спутниковых геодезических измерений (определений)	0,10	—
15	385 671,10	1 620 430,43	Метод спутниковых геодезических измерений (определений)	0,10	—
16	385 678,94	1 620 432,78	Метод спутниковых геодезических измерений (определений)	0,10	—
17	385 686,40	1 620 433,88	Метод спутниковых геодезических измерений (определений)	0,10	—

Раздел 4
План границ объекта



Масштаб 1:1 000

Условные обозначения:

-  7 - характеристическая точка публичного сервитута
-  - обозначение границы публичного сервитута
-  - Существующая часть границы, имеющиеся в ГКН
-  59:01:4413638:1842 - обозначение земельного участка включенного в ЕГРН
-  - граница кадастрового квартала
-  59:01:4411474 - обозначение кадастрового квартала
-  - местоположение инженерного сооружения