

ГРАФИЧЕСКОЕ ОПИСАНИЕ
местоположения границ населенных пунктов, территориальных
зон, особо охраняемых природных территорий, зон с особыми
условиями использования территории

(наименование объекта, местоположение границ которого описано (далее - объект))

Раздел 1

Сведения об объекте

№ п/п	Характеристики объекта	Описание характеристик
1	2	3
1	Местоположение объекта	623530, Свердловская область, Богдановичский район, Богданович город.
2	Площадь объекта ± величина погрешности определения площади ($P \pm \Delta P$)	890 ± 10
3	Иные характеристики объекта	<p>Вид объекта реестра границ: Граница публичного сервитута Кадастровый номер квартала: 66:07:1002013 Вид или наименование публичного сервитута по документу: Публичный сервитут для размещения объекта: "Строительство ТП-5, КЛ-6/0,4 кВ, г. Богданович" Орган, принявший решение об установлении публичного сервитута: Комитет по управлению муниципальным имуществом городского округа Богданович Источники официального опубликования: www.prvadm.ru Земельные участки, в отношении которых испрашивается публичный сервитут: 66:07:1002013:15, 66:07:1002013:16, 66:07:1002013:74 Цель установления публичного сервитута: Размещение объектов электросетевого хозяйства, тепловых сетей, водопроводных сетей, сетей водоотведения, линий и сооружений связи, линейных объектов системы газоснабжения, нефтепроводов и нефтепродуктопроводов, их неотъемлемых технологических частей, если указанные объекты являются объектами федерального, регионального или местного значения, либо необходимы для организации электро-, газо-, тепло-, водоснабжения населения и водоотведения, подключения (технологического присоединения) к сетям инженерно-технического обеспечения, либо переносятся в связи с изъятием земельных участков, на которых они ранее располагались, для государственных или муниципальных нужд (далее также - инженерные сооружения) Срок публичного сервитута: продолжительность: 10 лет Владелец публичного сервитута: Юридическое лицо, зарегистрированное в Российской Федерации Акционерное общество «Облкоммунэнерго» (ИНН: 6671028735, ОГРН: 1156658098266, адрес эл. почты: secretar@okenergo.ru, почтовый адрес: 620063, г. Екатеринбург, ул. Чапаева, д. 14/10).</p>

Раздел 2

Сведения о местоположении границ объекта

1. Система координат МСК-66 зона 1

2. Сведения о характерных точках границ объекта

Обозначение характерных точек границ	Координаты, м		Метод определения координат характерной точки	Средняя квадратическая погрешность положения характерной точки (Mt), м	Описание обозначения точки на местности (при наличии)
	X	Y			
1	2	3	4	5	6
1	385 156,91	1 622 522,51	Метод спутниковых геодезических измерений (определений)	0,10	—
2	385 158,19	1 622 521,11		0,10	
3	385 158,63	1 622 520,52		0,10	
4	385 158,75	1 622 520,50		0,10	
5	385 158,90	1 622 520,35		0,10	
6	385 161,88	1 622 519,77		0,10	
7	385 162,08	1 622 519,47		0,10	
8	385 162,09	1 622 518,89		0,10	
9	385 160,44	1 622 509,12		0,10	
10	385 164,38	1 622 508,45		0,10	
11	385 166,09	1 622 518,58		0,10	
12	385 166,08	1 622 519,46		0,10	
13	385 168,43	1 622 520,87		0,10	
14	385 170,43	1 622 520,04		0,10	
15	385 171,96	1 622 523,73		0,10	
16	385 168,10	1 622 525,33		0,10	
17	385 165,19	1 622 523,59		0,10	

Раздел 2

Сведения о местоположении границ объекта					
1	2	3	4	5	6
18	385 161,30	1 622 524,17	Метод спутниковых геодезических измерений (определений)	0,10	—
19	385 162,40	1 622 530,81		0,10	
20	385 162,87	1 622 533,69		0,10	
21	385 163,63	1 622 535,11		0,10	
22	385 164,87	1 622 536,63		0,10	
23	385 165,17	1 622 535,62		0,10	
24	385 168,91	1 622 529,75		0,10	
25	385 172,41	1 622 528,27		0,10	
26	385 177,09	1 622 529,38		0,10	
27	385 174,81	1 622 533,63		0,10	
28	385 172,69	1 622 532,49		0,10	
29	385 171,61	1 622 532,95		0,10	
30	385 168,84	1 622 537,30		0,10	
31	385 167,99	1 622 540,16		0,10	
32	385 170,63	1 622 542,86		0,10	
33	385 174,86	1 622 547,55		0,10	
34	385 177,89	1 622 544,74		0,10	
35	385 180,05	1 622 547,13		0,10	
36	385 180,09	1 622 546,99		0,10	
37	385 180,46	1 622 546,31		0,10	

Раздел 2

Сведения о местоположении границ объекта

1	2	3	4	5	6
38	385 183,23	1 622 540,80	Метод спутниковых геодезических измерений (определений)	0,10	—
39	385 185,31	1 622 539,46		0,10	
40	385 186,35	1 622 537,34		0,10	
41	385 190,95	1 622 532,32		0,10	
42	385 192,95	1 622 534,99		0,10	
43	385 198,48	1 622 530,86		0,10	
44	385 194,37	1 622 525,35		0,10	
45	385 195,11	1 622 524,73		0,10	
46	385 197,48	1 622 527,59		0,10	
47	385 199,66	1 622 531,50		0,10	
48	385 199,50	1 622 531,79		0,10	
49	385 199,96	1 622 532,11		0,10	
50	385 196,47	1 622 537,02		0,10	
51	385 196,46	1 622 537,05		0,10	
52	385 196,41	1 622 537,12		0,10	
53	385 186,43	1 622 543,69		0,10	
54	385 183,83	1 622 548,53		0,10	
55	385 183,22	1 622 550,62		0,10	
56	385 187,85	1 622 555,72		0,10	
57	385 186,36	1 622 557,11		0,10	

Раздел 2

Сведения о местоположении границ объекта

1	2	3	4	5	6
58	385 189,77	1 622 558,06	Метод спутниковых геодезических измерений (определений)	0,10	—
59	385 196,85	1 622 558,65		0,10	
60	385 197,17	1 622 558,77		0,10	
61	385 197,85	1 622 558,83		0,10	
62	385 197,86	1 622 558,84		0,10	
63	385 200,97	1 622 559,13		0,10	
64	385 203,73	1 622 558,63		0,10	
65	385 206,55	1 622 558,21		0,10	
66	385 210,17	1 622 560,02		0,10	
67	385 215,06	1 622 564,07		0,10	
68	385 218,54	1 622 567,46		0,10	
69	385 222,08	1 622 564,00		0,10	
70	385 226,50	1 622 559,61		0,10	
71	385 230,40	1 622 555,77		0,10	
72	385 233,20	1 622 558,62		0,10	
73	385 229,31	1 622 562,45		0,10	
74	385 224,89	1 622 566,85		0,10	
75	385 221,16	1 622 570,48		0,10	
76	385 219,59	1 622 571,71		0,10	
77	385 217,01	1 622 571,55		0,10	

Раздел 2

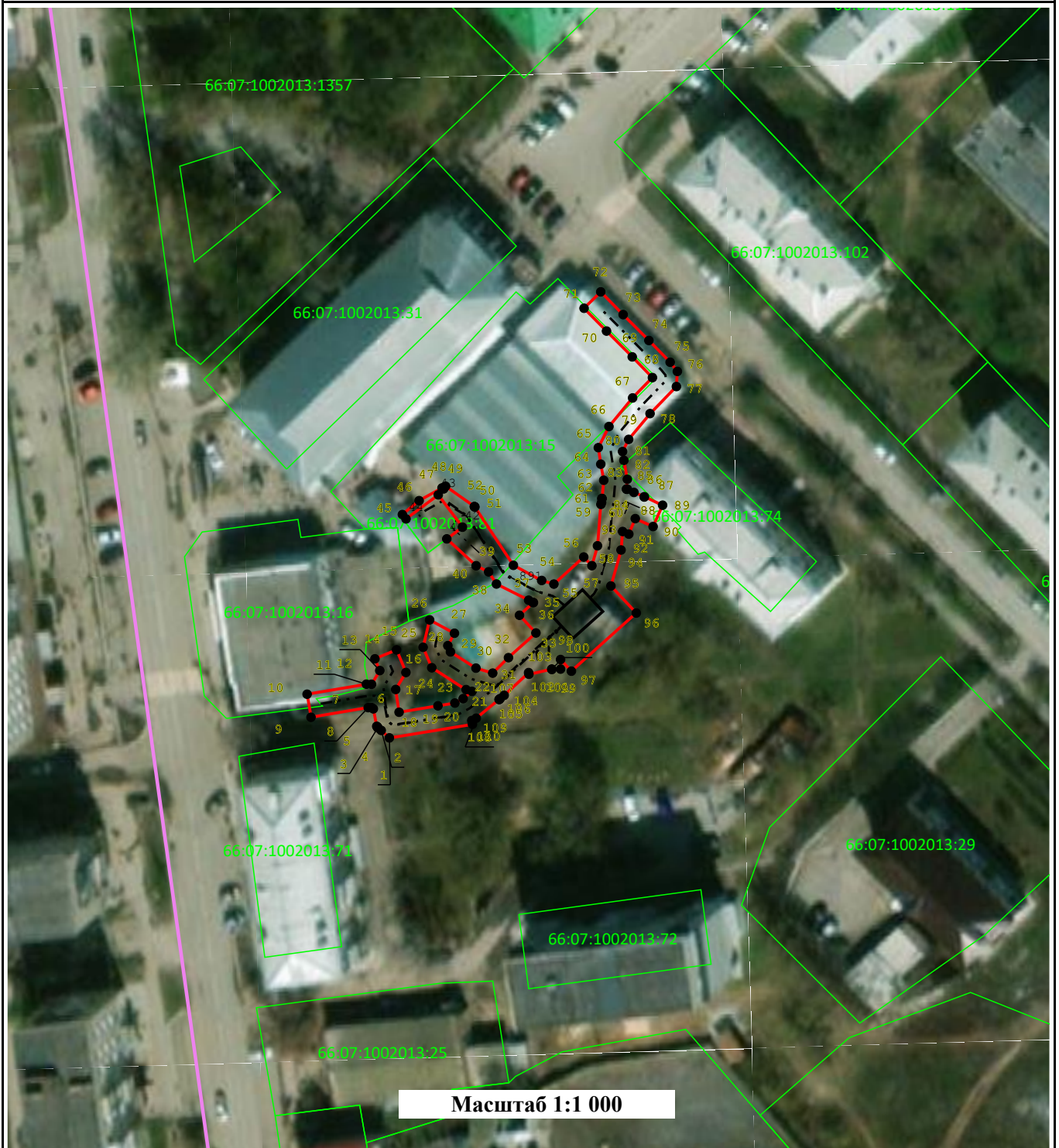
Сведения о местоположении границ объекта

1	2	3	4	5	6
78	385 212,38	1 622 567,05	Метод спутниковых геодезических измерений (определений)	0,10	—
79	385 207,97	1 622 563,40		0,10	
80	385 205,89	1 622 562,35		0,10	
81	385 204,39	1 622 562,58		0,10	
82	385 201,15	1 622 563,17		0,10	
83	385 199,47	1 622 563,01		0,10	
84	385 199,43	1 622 563,09		0,10	
85	385 199,46	1 622 563,17		0,10	
86	385 198,90	1 622 564,29		0,10	
87	385 198,16	1 622 566,07		0,10	
88	385 198,11	1 622 566,06		0,10	
89	385 196,71	1 622 569,19		0,10	
90	385 193,06	1 622 567,57		0,10	
91	385 194,42	1 622 564,52		0,10	
92	385 191,77	1 622 563,42		0,10	
93	385 192,21	1 622 562,36		0,10	
94	385 189,05	1 622 562,09		0,10	
95	385 182,89	1 622 560,36		0,10	
96	385 178,27	1 622 564,69		0,10	
97	385 168,32	1 622 553,61		0,10	

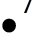


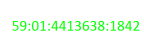

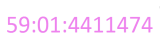

Раздел 2

Сведения о местоположении границ объекта					
1	2	3	4	5	6
98	385 170,31	1 622 551,76	Метод спутниковых геодезических измерений (определений)	0,10	—
99	385 168,68	1 622 551,75		0,10	
100	385 168,68	1 622 550,26		0,10	
101	385 168,61	1 622 550,27		0,10	
102	385 167,79	1 622 546,36		0,10	
103	385 168,08	1 622 546,30		0,10	
104	385 164,20	1 622 542,12		0,10	
105	385 163,64	1 622 541,45		0,10	
106	385 163,48	1 622 541,28		0,10	
107	385 163,49	1 622 541,26		0,10	
108	385 160,28	1 622 537,34		0,10	
109	385 159,88	1 622 536,59		0,10	
110	385 159,23	1 622 536,70	0,10		
1	385 156,91	1 622 522,51	0,10		
3. Сведения о характерных точках части (частей) границы объекта					
1	2	3	4	5	6
—	—	—	—	—	—

Раздел 4
План границ объекта



Условные обозначения:

-  7 - характерная точка публичного сервитута
-  - обозначение границы публичного сервитута
-  - Существующая часть границы, имеющиеся в ГКН
-  59:01:4413638:1842 - обозначение земельного участка включенного в ЕГРН
-  - граница кадастрового квартала
-  59:01:4411474 - обозначение кадастрового квартала
-  - местоположение инженерного сооружения